

Preparazione Statica Tavolo su gambe con alzatina e vasca sinistra - 1400 mm

ARTICOLO N° _____

MODELLO N° _____

NOME _____

SIS # _____

AIA # _____



132301 (TL1410SXP)

 Tavolo da lavoro da 1400
mm, con vasca sinistra e
alzatina

Descrizione

Articolo N° _____

Piano di lavoro in acciaio 10/10 in AISI 304 di spessore 50 mm, insonorizzato con piega salvamani sui bordi e sottopiano rinforzato in pannello idrofugo.

Gambe quadre in acciaio AISI 304 con piedini in acciaio AISI 304 da 1" regolabili in altezza (40 mm).

Alzatina posteriore paraspruzzi con raggiatura 8 mm, altezza 100 mm e spessore 13 mm.

Vasca da 400 x 400 x 200 mm stampata e dotata di tubo troppopieno e piletta di scarico da 1"1/2 posizionata a sinistra, insonorizzata con materiale fonoassorbente incollato sotto il fondo.

Caratteristiche e benefici

- Modello conforme alle norme igieniche internazionali sulla pulibilità.

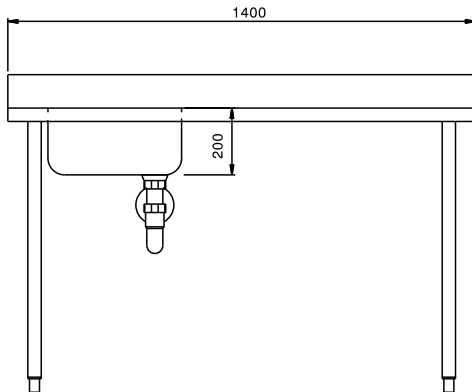
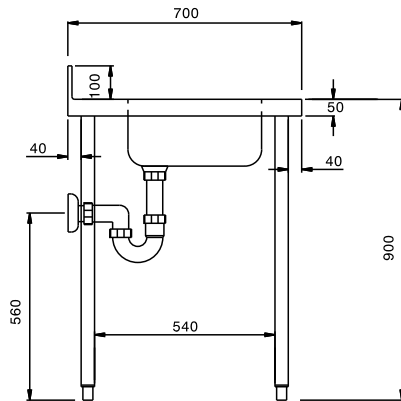
Costruzione

- Cassetti realizzati in acciaio inox AISI 304 con vano ricavato in un unico pezzo a spigoli arrotondati per maggior igienicità e facile pulizia, adatti a contenere bacinelle GN con altezza massima 100 mm. Portata del cassetto 40 kg.
- Progettato per essere installato contro un muro. Alzatina posteriore paraspruzzi con raggiatura 8 mm, altezza 100 mm e spessore 13 mm
- Piano di lavoro in acciaio 10/10 in AISI 304 di spessore 50 mm insonorizzato con piega salvamani sui bordi e sottopiano rinforzato in pannello idrofugo dotato di uno strato fonoassorbente.
- Gambe in acciaio inox AISI 304 a sezione quadra e 40 mm regolabili in altezza.
- Vasca singola stampata (400 x 400 x 200 mm) con tubo troppopieno e piletta di scarico.
- Tavolo su gambe assemblabile senza l'uso di viti per facilitare l'installazione.
- Tutti i tavoli sono accessoriabili con singolo cassetto da 400 mm o 600 mm, cassettera a quattro cassette da 400 mm o 600 mm, ripiano inferiore o telaio inferiore su tre lati e serie di ruote.
- Ripiano inferiore, 40 mm di spessore (disponibile come accessorio opzionale su alcuni modelli), facilmente posizionabile ad incastro a 200 mm da terra. Il ripiano inferiore è obbligatorio quando si vuole installare la cassettera a 4 cassette

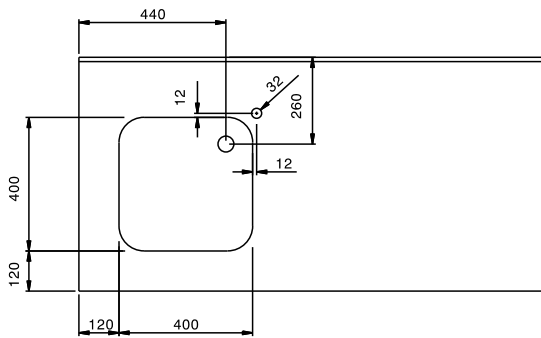
Accessori opzionali

- Sifone singolo in plastica da 1,5" per PNC
tavoli con vasca 855306
- Sifone singolo in ottone da 1,5" per PNC
tavoli con vasca 855308
- Rubinetto con doccia di PNC 855315
prelavaggio monoforo
- Rubinetto completo di canna con PNC 855317
comando a pedale per lavatoi su
gambe
- Rubinetto con canna, 3/4" PNC 855319
" monoforo
- Rubinetto con leva a gomito con PNC
canna corta, 3/4" monoforo 855323
- Rubinetto ad infrarossi con canna, PNC 855325
3/4" monoforo
- Rubinetto con doccia da 3/4", PNC
monoforo 855326
- Rubinetto a pedale con canna e PNC 855328
con pedali caldo e freddo, 3/4"

Approvazione: _____

Fronte

Lato


D = Scarico acqua

Alto


Informazioni chiave

**Dimensioni esterne,
larghezza:**

132301 (TL1410SXP) 1400 mm

Dimensioni esterne, altezza: 1000 mm

**Dimensioni esterne,
profondità:** 700 mm

Dimensione alzatina, altezza: 100 mm

**Dimensione alzatina,
profondità:** 13 mm

Dimensione alzatina, raggio: R=8

Numero di vasche: 1

Dimensione vasca: 400x400xH200

Spessore piano di lavoro: 50 mm

Peso netto: 37.4 kg