

**Armadi digitali  
Frigo 400 lt 1 porta vetro (0/+10)  
acciaio inox**

ARTICOLO N° \_\_\_\_\_

MODELLO N° \_\_\_\_\_

NOME \_\_\_\_\_

SIS # \_\_\_\_\_

AIA # \_\_\_\_\_



Armadi digitali

Frigo 400 lt 1 porta vetro (0/+10) acciaio inox

**730190 (R04PVG4)**Frigo ventilato 400 litri - 1  
porta vetro - temperatura  
+0°+10°C, digitale - inox**Descrizione****Articolo N°** \_\_\_\_\_

Esterno in acciaio inox. Interno in polistirene bianco, resistente agli urti, con angoli arrotondati. Spessore isolamento 45 mm. Porta incernierata a destra con serratura, reversibile in utenza. Unità refrigerante integrata. Ventilato. Sbrinamento automatico, evaporazione automatica dell'acqua di sbrinamento. Controllo digitale con visualizzazione delle temperature a display. Luce interna. Adatto ad operare in ambienti con temperature fino a 32°C. Isolamento privo di HCFC, CFC e HFC. Gas refrigerante R134a.

Fornito con n.4 griglie 600x400 mm in polietilene.

Approvazione: \_\_\_\_\_

**Caratteristiche e benefici**

- Il controllo digitale della temperatura permette di impostare facilmente la temperatura all'interno della cella
- Guide termoformate per una facile pulizia della cella
- Alimentazione monofase da 230V fornita da una comune presa di corrente esistente
- Estremamente silenzioso
- Interno cella in polistirene termoformato bianco, resistente agli urti, con angoli arrotondati.
- Progettato senza giunzioni per evitare ricettacoli di sporco.
- Unità refrigerante facilmente accessibile dal retro dell'unità
- Raffreddamento ventilato per una migliore uniformità delle temperature
- Modello equipaggiato di piastra roll-bond posizionata sulla parte interna posteriore dell'appacchiatura e dotata di termostato speciale che impedisce la formazione di ghiaccio.
- Per funzionamento a temperatura ambiente fino a 32°C.

**Costruzione**

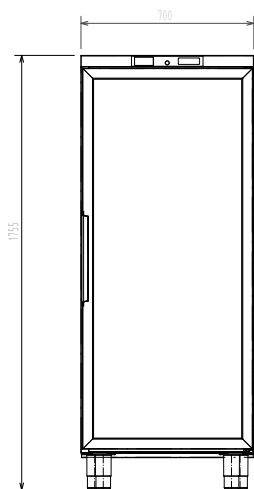
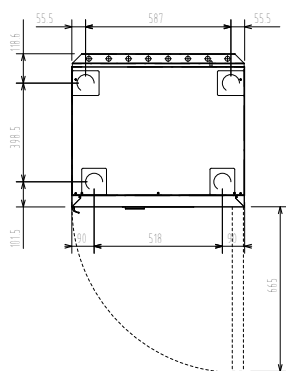
- Sviluppato e prodotto da azienda certificata ISO 9001 e ISO 14001.
- Tutti i modelli della gamma sono rifiniti con materiali di alta qualità per una maggiore durata.
- Apparecchiatura priva di CFC e HCFC (Fluido refrigerante ecologico: R134a - Gas di schiumatura: ciclopentano)

**Accessori inclusi**

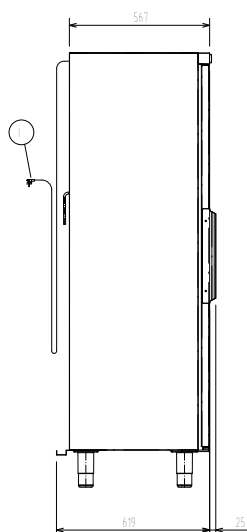
- 2 x 2 griglie bianche per frigo 400 litri PNC 880292

**Accessori opzionali**

- 2 griglie bianche per frigo 400 litri PNC 880292
- KIT RUOTE PER FRIGO 400 LITRI PNC 880348
- Bacinella PVC con falsofondo per frigo 400 litri PNC 881072
- Stampante per soluzione base HACCP (controllo digitale) PNC 881457

**Fronte**

**Alto**


**EI** = Connessione elettrica  
 = Connessione refrigerazione  
**RI** remota  
**RO** = Unità di connessione remota

**Lato**

**Elettrico**

**Tensione di alimentazione:**  
**730190 (R04PVG4)** 220-240 V/1N ph/50 Hz  
**Potenza installata** 0.19 kW

**Informazioni chiave**

**Capacità lorda:** 400 lt  
**Capacità netta:** 265 lt  
**Cardini porte:** Lato destro  
**Dimensioni esterne, altezza:** 1755 mm  
**Dimensioni esterne, larghezza:** 700 mm  
**Dimensioni esterne, profondità con porte aperte:** 1310 mm  
**Livello di rumorosità:** 55 dBA  
**Numero e tipologia di griglie (incluse):** 4 - 600x400  
**Materiale esterno:** Acciaio inox  
**Materiale esterno porta:** Vetro  
**Luce interna** X

**Dati refrigerazione**

**Tipo di controllo:** Digitale  
**Potenza compressore:** 1/5 hp  
**Tipo di refrigerante:** R134a  
**Potenza refrigerante:** 249 W  
**Potenza refrigerante alla temperatura di evaporazione:** -12 °C  
**Peso refrigerante:** 240 g  
**Umidità interna min/max** 70%/85%  
**Temperatura minima di funzionamento:** 0 °C  
**Temperatura massima di funzionamento:** 10 °C  
**Tipo di funzionamento:** Ventilato  
**Gruppo frigorifero:** Incorporato  
**Tipo di sbrinamento:** Automatico (aria)

**Informazioni di prodotto (in riferimento al Regolamento UE 2015/1094)**

**Classe energetica (in riferimento al Regolamento UE 2015/1094):** g  
**Consumi energetici (in riferimento al Regolamento UE 2015/1094):** 1160kWh/ora  
**Condizioni ambientali (in riferimento al Regolamento UE 2015/1094):** Light Duty (cl.3)  
**Indice EEI (in riferimento al Regolamento UE 2015/1094):** 111,69

**Nuova etichetta energetica in vigore dal  
1° luglio 2016**

L'etichettatura energetica per i frigoriferi e i freezer professionali si basa sui requisiti che stabiliscono gli Standard Minimi di Prestazione Energetica (Minimum Energy Performance Standards) per gli armadi refrigerati venduti all'interno dell'UE. Questi requisiti hanno lo scopo di migliorare l'efficienza energetica e favorire un approccio ambientale più ecologico nel settore professionale. Tutti i produttori e gli importatori che vendono e commercializzano all'interno dell'UE dovranno obbligatoriamente esporre la nuova etichetta energetica.

Importante: a partire dal 1 luglio 2016, tutte le macchine che hanno un livello di consumo energetico superiore al livello minimo, non potranno essere vendute all'interno dell' UE.

