

## Preparazione Statica Armadio caldo passante con 1+1 portina battente - 500 mm

ARTICOLO N° \_\_\_\_\_

MODELLO N° \_\_\_\_\_

NOME \_\_\_\_\_

SIS # \_\_\_\_\_

AIA # \_\_\_\_\_



121834 (TERPE5DA)

Armadio caldo passante da  
500 mm con 1+1 portina a  
battente

luminoso verde per ON/OFF, e uno arancione per  
funzionamento del riscaldamento.

### Descrizione

#### Articolo N° \_\_\_\_\_

Costruito interamente in acciaio AISI 304. Rinforzo longitudinale frontale e posteriore. I pannelli interni ed esterni con pannelli fonoassorbenti per rinforzare la struttura. Le porte hanno al loro interno un pannello fonoassorbente e sono fissate con cerniere in acciaio AISI 304 che consentono un'apertura di 180°. I piedini, alti 150mm, regolabili in altezza (0/+90mm) e con la base più larga (65x65mm), devono essere tolti per una installazione su muratura. Sistema di giunzione nell'angolo interno a 45°. Mensola centrale in acciaio AISI 304, con doppia piega interna per eliminare eventuali fessure tra i pannelli laterali e quello posteriore, regolabile in altezza in 3 posizioni con un supporto in acciaio per evitare la distorsione. Vano caldo con sistema di ventilazione incanalata (2 uscite) che consente un'ottima distribuzione del calore all'interno del vano. Riscaldamento con ventola con elementi corazzati che assicura una temperatura dai 30° ai 90°C. Pannello di controllo rimovibile con termostato meccanico, led

Approvazione: \_\_\_\_\_

### Caratteristiche e benefici

- L'installazione su zoccolo in muratura è fattibile rimuovendo i piedini.
- Estremamente facile da pulire grazie all'assenza di angoli taglienti.

### Costruzione

- Pannelli fonoassorbenti posti tra i pannelli esterni e quelli interni per rinforzare la struttura.
- Montato su piedini regolabili (0/+90 mm) di grandi dimensioni (65x65 mm) alti 150 mm.
- Le parti interne che sostengono la struttura sono inclinate di 45 ° gradi tra i pannelli laterali e lo schienale.
- Ripiano intermedio alto 30 mm in acciaio inox AISI 304 regolabile in altezza in 3 posizioni con doppia piega per eliminare eventuali fessure tra i lati e il retro.
- Sistema di ventilazione incanalata (2 uscite) che ottimizza la circolazione dell'aria e riscalda il vano.
- Le resistenze e il termoventilatore assicurano una temperatura che va dai 30° ai 90°C.
- Pannello di controllo rimovibile con termostato meccanico on/off, spia verde e arancione per il rilevamento del funzionamento.
- Le porte battenti, con pannello interno fonoassorbente, sono fissate con cerniere in acciaio AISI 304 con un grado di apertura di 180°.
- Costruito interamente in acciaio inox AISI 304 con finitura Scotch Brite.

### Accessori opzionali

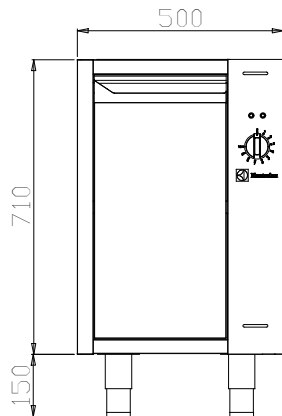
- Zoccolo in acciaio da 500 mm  PNC 855821
- Zoccolo in acciaio per elementi terminali, installazione ad isola, 700 mm di profondità  PNC 855838



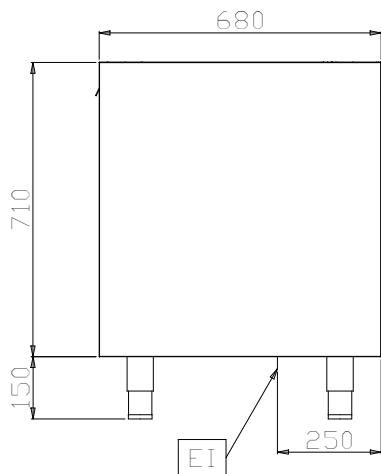
**Electrolux**

## Preparazione Statica Armadio caldo passante con 1+1 portina battente - 500 mm

Fronte

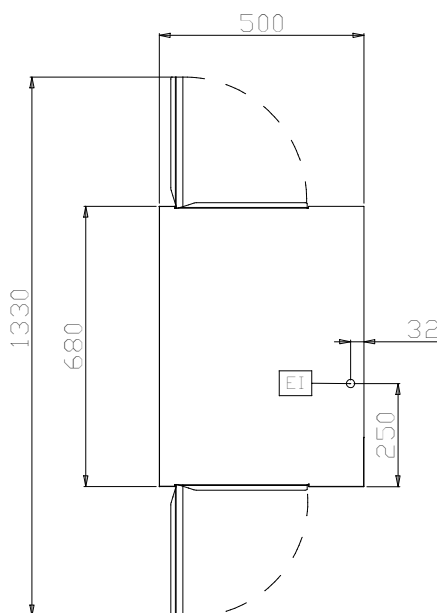


Lato



EI = Connessione elettrica

Alto



### Elektriko

Tensione di alimentazione:

121834 (TERPE5DA)

230 V/1 ph/50/60 Hz

Watt totali:

1.6 kW

### Informazioni chiave

Larghezza armadio: 330 mm

Profondità armadio: 610 mm

Altezza armadietto: 620 mm

Dimensioni esterne,  
larghezza: 500 mm

Dimensioni esterne, altezza: 860 mm

Dimensioni esterne,  
profondità: 680 mm

Preparazione Statica  
Armadio caldo passante con 1+1 portina battente - 500 mm

L'azienda si riserva il diritto di apportare modifiche ai prodotti senza preavviso