


**371004 (E7GCGL6C00)**

 Cucina a gas top 6 fuochi  
(6x5,5 kw)

## Descrizione

### Articolo N°

Puo' essere installata su basi neutre e refrigerate, supporti a ponte o a sbalzo. Bruciatori flower flame ad alta efficienza con regolatore di fiamma e fiamma pilota protetta. Dispositivo antispegnimento flame failure (standard). Pannelli esterni in acciaio inox con finitura Scotch Brite. Supporti pentole in ghisa. Piano di lavoro in acciaio inox stampato in un unico pezzo (spessore 1,5 mm). Bordi laterali a taglio laser ad angolo retto per una perfetta giunzione con altre unità.

## Caratteristiche e benefici

- L'unità può essere installata su basi aperte, supporti a ponte o a sbalzo.
- Sei bruciatori flower flame da 5.5 kW ad elevata efficienza che si adattano perfettamente a pentole di diverse dimensioni.
- Apparecchiatura fornita per l'uso con gas naturale o GPL, ugelli forniti di serie.
- Griglia in ghisa (in acciaio inox come accessorio) che consente l'utilizzo di pentole di piccole e grandi dimensioni.
- Griglie in ghisa lavabili in lavastoviglie.
- Bruciatori dotati di regolatore di fiamma.
- Dispositivo di protezione fiamma presente ad ogni bruciatore per proteggere lo spegnimento accidentale
- Fiamma pilota protetta.
- Protezione all'acqua IPX4.

## Costruzione

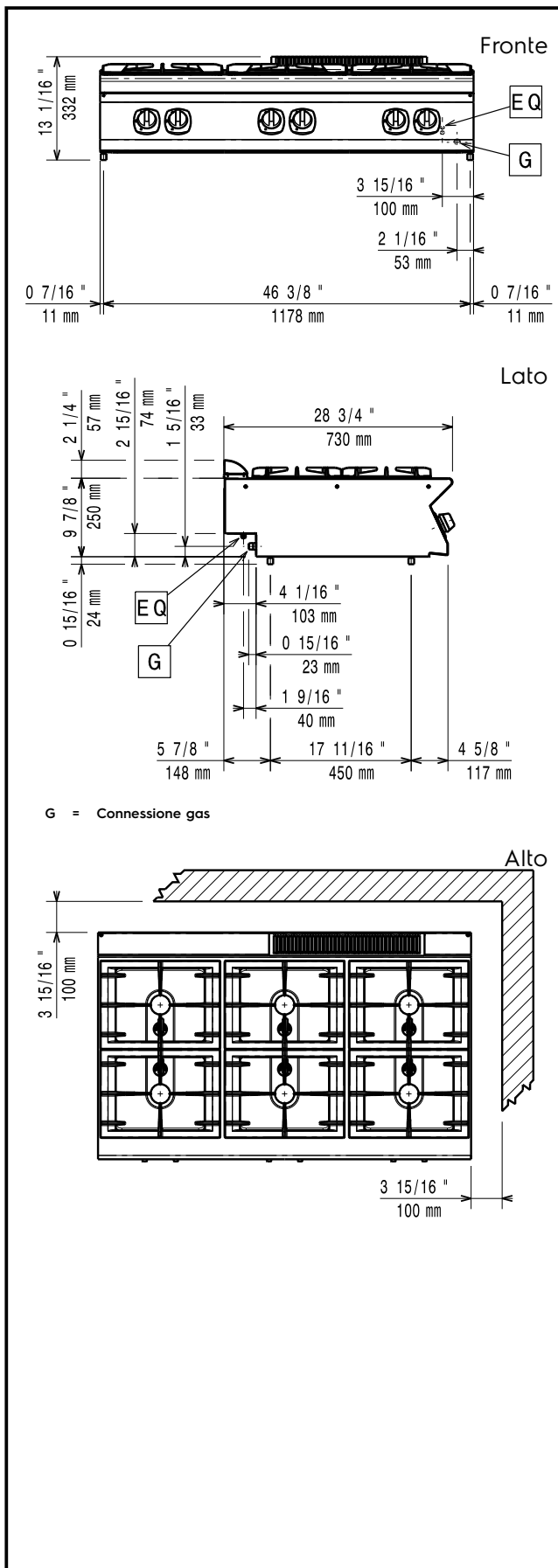
- Pannellatura esterna in acciaio inox con finitura Scotch Brite
- Piano di lavoro in acciaio inox realizzato in un unico pezzo di 1.5mm di spessore.
- I modelli hanno bordi laterali ad angolo retto per consentire giunture a livello tra le unità ed eliminare la possibilità di infiltrazioni.

## Accessori opzionali

- Kit per sigillatura giunzioni PNC 206086
- Supporto per soluzione a ponte da 1200mm PNC 206139
- Supporto per soluzione a ponte da 1400mm PNC 206140
- Supporto per soluzione a ponte da 1600mm PNC 206141
- Piastra bistecchiera liscia monofuoco per cottura diretta - solo per fuochi frontali PNC 206260
- Piastra bistecchiera rigata monofuoco per cottura diretta - solo per fuochi frontali PNC 206261
- Piastra radiante monofuoco PNC 206264
- Colonnina acqua orientabile con bracci rotanti (tubi di estensione non inclusi) PNC 206289
- Tubi di estensione per installazione colonnina acqua orientabile su apparecchiature top e monoblocco PNC 206291
- Griglia posategami bifuoco in acciaio inox PNC 206297
- Alzatina per camino per elementi da 1200mm PNC 206306
- Corrimano laterale destro e sinistro PNC 206307
- Supporto pentola wok per cucine a gas 700XP e 900XP PNC 206363

Approvazione: \_\_\_\_\_

- - NOT TRANSLATED -  PNC 206387
- Corrimano frontale da 1200mm  PNC 216049
- Corrimano frontale da 1600mm  PNC 216050
- 2 pannelli copertura laterale per elementi top (H=250 P=700)  PNC 216277
- Piastra bistecchiera liscia bifuoco per cottura diretta  PNC 921684
- Piastra bistecchiera rigata bifuoco per cottura diretta  PNC 921685
- Regolatore di pressione per unità a gas  PNC 927225



### Accessori opzionali

- Kit per sigillatura giunzioni PNC 206086
- Supporto per soluzione a ponte da 1200mm PNC 206139
- Supporto per soluzione a ponte da 1400mm PNC 206140
- Supporto per soluzione a ponte da 1600mm PNC 206141
- Piastra bistecchiera liscia monofuoco per cottura diretta - solo per fuochi frontali PNC 206260
- Piastra bistecchiera rigata monofuoco per cottura diretta - solo per fuochi frontali PNC 206261
- Piastra radiante monofuoco PNC 206264
- Colonnina acqua orientabile con bracci rotanti (tubi di estensione non inclusi) PNC 206289
- Tubi di estensione per installazione colonnina acqua orientabile su apparecchiature top e monoblocco PNC 206291
- Griglia posategami bifuoco in acciaio inox PNC 206297
- Alzatina per camino per elementi da 1200mm PNC 206306
- Corrimano laterale destro e sinistro PNC 206307
- Supporto pentola wok per cucine a gas 700XP e 900XP PNC 206363
- - NOT TRANSLATED - PNC 206387
- Corrimano frontale da 1200mm PNC 216049
- Corrimano frontale da 1600mm PNC 216050
- 2 pannelli copertura laterale per elementi top (H=250 P=700) PNC 216277
- Piastra bistecchiera liscia bifuoco per cottura diretta PNC 921684
- Piastra bistecchiera rigata bifuoco per cottura diretta PNC 921685
- Regolatore di pressione per unità a gas PNC 927225

### Gas

#### Potenza gas:

**371004 (E7GCGL6C00)** 112497 Btu/ora (33 kW)

#### Fornitura gas:

Gas naturale

#### Tipo di gas:

GPL; gas di città

#### Connessione gas:

1/2"

#### Gas metano - Pressione:

17.4 mbar

#### Gas GPL - Pressione:

27.7 mbar

### Informazioni chiave

<b>Potenza bruciatori frontali:</b>	5.5 - 5.5 kW
<b>Potenza bruciatori posteriori:</b>	5.5 - 5.5 kW
<b>Potenza bruciatori centrali:</b>	5.5 - 0/5.5 - 0 kW
<b>Dimensioni - mm bruciatori posteriori:</b>	Ø 60 Ø 60
<b>Dimensioni - mm bruciatori frontali:</b>	Ø 60 Ø 60
<b>Dimensioni - mm bruciatori centrali:</b>	Ø 60 Ø 60
<b>Peso netto:</b>	53.55 kg

Se l'apparecchiatura è installata vicino ad attrezzature o mobili che temono il calore è necessario lasciare uno spazio pari a 100 mm o applicare un isolamento termico.