



Gamma cottura modulare

700XP Tuttapiestra a gas 4 fuochi

**371012 (E7STGL5000)**

 Tuttapiestra a gas top ½  
 modulo centrale (3,8 kw)  
 combinato con 2 fuochi sul  
 lato sinistro e 2 fuochi sul  
 lato destro (4x5,5 kw)

## Descrizione

### Articolo N°

Bruciatore centrale ad alta efficienza da 3,8 kw con dispositivo antispegnimento flame failure e fiamma pilota protetta. Per uso con gas naturale o GPL. Ampia superficie di cottura in ghisa con zone di riscaldamento differenziate, che permette di alloggiare numerose pentole e padelle di diverse dimensioni e movimentarle facilmente senza doverle sollevare. N. 4 bruciatori flower flame ad alta efficienza (5,5 kW) con regolatore continuo di potenza e fiamma pilota protetta, sostituibili in utenza. Dispositivo antispegnimento flame failure (standard). Pannelli esterni in acciaio inox con finitura Scotch Brite. Piano di lavoro in acciaio inox stampato in un unico pezzo (spessore 1,5 mm). Bordi laterali a taglio laser ad angolo retto per una perfetta giunzione con altre unità.

Approvazione: \_\_\_\_\_

## Caratteristiche e benefici

- Riscaldamento a gas, bruciatore centrale da 3,8 kW.
- Superficie di cottura in ghisa, facile da pulire.
- La parte centrale della piastra di cottura può raggiungere una temperatura massima di 500°C. La temperatura decresce nelle altre zone di cottura.
- Bruciatore centrale a combustione ottimizzata, dispositivo antispegnimento e fiamma pilota protetta
- La piastra di cottura è caratterizzata da zone con temperature diverse per soddisfare tutte le esigenze di cottura
- Grazie all'ampia superficie di cottura, senza settori intermedi, è possibile utilizzare contemporaneamente pentole di diverse dimensioni.
- Le pentole possono essere facilmente spostate da un'area all'altra della superficie di cottura senza necessità di sollevarle.
- Bruciatori a combustione ottimizzata intercambiabili in utenza.
- Dispositivo di protezione fiamma presente ad ogni bruciatore per proteggere lo spegnimento accidentale
- Tutti i principali componenti sono posizionati nella parte frontale dell'unità per facilitare le operazioni di manutenzione.
- Protezione all'acqua IPX4.

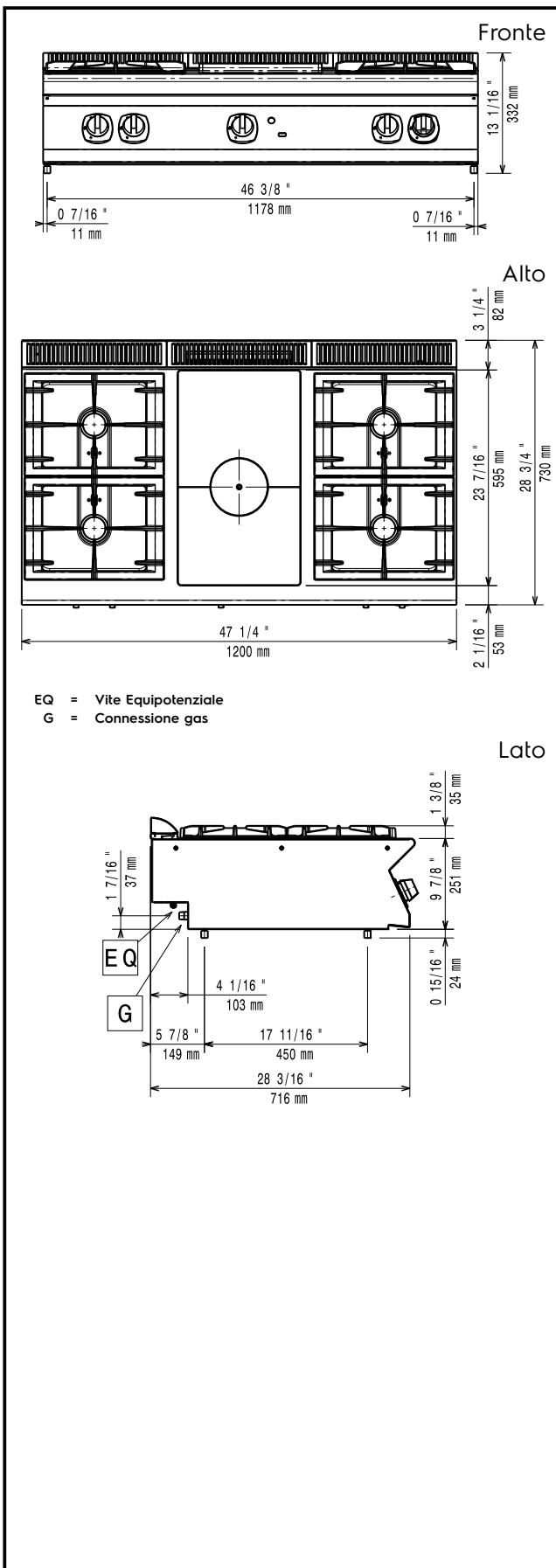
## Costruzione

- Pannellatura esterna in acciaio inox con finitura Scotch Brite
- Piano di lavoro in acciaio inox realizzato in un unico pezzo di 1.5mm di spessore.
- I modelli hanno bordi laterali ad angolo retto per consentire giunture a livello tra le unità ed eliminare la possibilità di infiltrazioni.

## Accessori opzionali

- 4 ruote piroettanti, 2 con freno (da ordinare sempre assieme al kit installazione su ruote/a ponte)  PNC 206135
- Supporto per soluzione a ponte da 1200mm  PNC 206139
- Supporto per soluzione a ponte da 1400mm  PNC 206140
- Supporto per soluzione a ponte da 1600mm  PNC 206141
- Zoccolatura frontale per elementi da 1200mm (non adatta per la base Ref-Freezer della 900XP)  PNC 206178
- Piastra bistecchiera liscia monofuoco per cottura diretta - solo per fuochi frontali  PNC 206260
- Piastra bistecchiera rigata monofuoco per cottura diretta - solo per fuochi frontali  PNC 206261
- Colonnina acqua orientabile con bracci rotanti (tubi di estensione non inclusi)  PNC 206289

- Tubi di estensione per installazione colonnina acqua orientabile su apparecchiature top e monoblocco PNC 206291
- Griglia posategami bifuoco in acciaio inox PNC 206297
- Corrimano laterale destro e sinistro PNC 206307
- Supporto pentola wok per cucine a gas 700XP e 900XP PNC 206363
- Kit per installazione su ruote o a ponte per funzioni monoblocco o top con base da 800 mm PNC 206367
- Kit per installazione su ruote o a ponte per funzioni monoblocco o top con base da 1200 mm PNC 206368
- Pannello di copertura posteriore da 1200 mm PNC 206376
- - NOT TRANSLATED - PNC 206388
- Griglia per camino per elementi da 400 mm PNC 206400
- Corrimano frontale da 1200mm PNC 216049
- Corrimano frontale da 1600mm PNC 216050
- Piano porzionatore da 800mm PNC 216186
- 2 pannelli copertura laterale per elementi top (H=250 P=700) PNC 216277
- Regolatore di pressione per unità a gas PNC 927225



### Accessori opzionali

- 4 ruote piroettanti, 2 con freno (da ordinare PNC 206135 □ sempre assieme al kit installazione su ruote/a ponte)
- Supporto per soluzione a ponte da 1200mm PNC 206139 □
- Supporto per soluzione a ponte da 1400mm PNC 206140 □
- Supporto per soluzione a ponte da 1600mm PNC 206141 □
- Zoccolatura frontale per elementi da 1200mm (non adatta per la base Ref-Freezer della 900XP) PNC 206178 □
- Piastra bistecchiera liscia monofuoco per cottura diretta - solo per fuochi frontali PNC 206260 □
- Piastra bistecchiera rigata monofuoco per cottura diretta - solo per fuochi frontali PNC 206261 □
- Colonnina acqua orientabile con bracci rotanti (tubi di estensione non inclusi) PNC 206289 □
- Tubi di estensione per installazione colonnina acqua orientabile su apparecchiature top e monoblocco PNC 206291 □
- Griglia posategami bifuoco in acciaio inox PNC 206297 □
- Corrimano laterale destro e sinistro PNC 206307 □
- Supporto pentola wok per cucine a gas 700XP e 900XP PNC 206363 □
- Kit per installazione su ruote o a ponte per funzioni monoblocco o top con base da 800 mm PNC 206367 □
- Kit per installazione su ruote o a ponte per funzioni monoblocco o top con base da 1200 mm PNC 206368 □
- Pannello di copertura posteriore da 1200 mm PNC 206376 □
- - NOT TRANSLATED - PNC 206388 □
- Griglia per camino per elementi da 400 mm PNC 206400 □
- Corrimano frontale da 1200mm PNC 216049 □
- Corrimano frontale da 1600mm PNC 216050 □
- Piano porzionatore da 800mm PNC 216186 □
- 2 pannelli copertura laterale per elementi top (H=250 P=700) PNC 216277 □
- Regolatore di pressione per unità a gas PNC 927225 □

### Gas

#### Potenza gas:

**371012 (E7STGL5000)** 87270.4 Btu/ora  
(25.6 kW)

**Tipo di gas:** ;LPG

**Connessione gas:** 1/2"

**Gas naturale - Pressione:** 17.4 mbar

**Gas GPL - Pressione:** 27.7 mbar

### Informazioni chiave

**Potenza bruciatori frontali:** 5.5 - 5.5 kW

**Potenza bruciatori posteriori:** 5.5 - 5.5 kW

**Dimensioni - mm bruciatori posteriori:** Ø 60 Ø 60

**Dimensioni - mm bruciatori frontali:** Ø 60 Ø 60

**Superficie utilizzabile tuttapiastra (larghezza):** 340 mm

**Superficie utilizzabile tuttapiastra (profondità):** 595 mm



**Electrolux**

**Gamma cottura modulare  
700XP Tuttapietra a gas 4 fuochi**

**Dimensioni esterne, altezza:** 250 mm  
**Dimensioni esterne, larghezza:** 1200 mm  
**Dimensioni esterne, profondità:** 730 mm  
**Peso netto:** 70 kg

Se l'apparecchiatura è installata vicino ad attrezzature o mobili che temono il calore è necessario lasciare uno spazio pari a 150 mm o applicare un isolamento termico.



**Gamma cottura modulare  
700XP Tuttapietra a gas 4 fuochi**

L'azienda si riserva il diritto di apportare modifiche ai prodotti senza preavviso

2016.05.19