

**391273 (E9PCED1MFV)**

Cuocipasta elettrico 40 litri
con 1 vasca e con ESD
(Dispositivo di Risparmio
Energetico)

Descrizione

Articolo N°

Elementi riscaldanti ad infrarossi. Rimozione costante degli amidi durante il processo di cottura. Vasca stampata da 40 litri in acciaio inox AISI 316-L per la protezione contro la corrosione. Termostato di sicurezza e sensore elettromeccanico che impediscono alla macchina di funzionare in mancanza di acqua in vasca. Piedini in acciaio inox regolabili in altezza. Pannelli esterni in acciaio inox con finitura Scotch Brite. Piano di lavoro in acciaio inox in 20/10. Bordi laterali a taglio laser ad angolo retto per una perfetta giunzione con altre unità. ESD incluso (Dispositivo di Risparmio Energetico)

Caratteristiche e benefici

- Sistema di Controllo Energia: regolazione precisa del livello di potenza per controllare il livello di ebollizione e ottimizzare i consumi di energia
- Sistema di sollevamento automatico (accessorio a richiesta): unità con profondità di 200mm dotata di tre supporti per cestelli in acciaio inox, ciascuno in grado di contenere un cestello GN 1/3. Il sistema è posizionabile su ciascun lato del cuocipasta o su ambedue i lati per consentire il sollevamento automatico di 6 cestelli di piccole dimensioni (da ordinare separatamente). E' possibile memorizzare 9 programmi di cottura attraverso un controllo digitale.
- ESD incluso: il dispositivo di risparmio energetico utilizza il calore prodotto dall'acqua scaricata attraverso il troppopieno dell'acqua preriscaldata fino a 60°C, per una costante ebollizione.
- Vasca da 40 litri.
- Tutti i principali componenti sono posizionati nella parte frontale dell'unità per facilitare le operazioni di manutenzione.
- Sistema di spegnimento automatico nel caso in cui il livello dell'acqua sia troppo basso: nessun rischio di surriscaldamento.
- Sistema di rimozione automatica dei residui: migliore qualità dell'acqua.
- Il cestello può essere posizionato su una superficie forata per lo scarico dell'acqua in eccesso.
- Pannello di controllo di facile utilizzo.
- Il cuocipasta è l'ideale per cucinare pasta, riso, verdure e zuppe in piccole e grandi quantità
- La particolare forma delle manopole protegge dalle infiltrazioni di acqua.
- L'unità viene fornita di serie con 4 piedini in acciaio inox.
- Vasca saldata senza giunzioni.
- Protezione all'acqua IPX5.
- Rifornimento acqua in continuo tramite rubinetto manuale.
- Ampio scarico tramite valvola a sfera per uno svuotamento rapido della vasca.
- Vasca in acciaio inox AISI 316-L.
- Piano di lavoro in acciaio inox di 2mm di spessore.
- Sistema di riscaldamento ad infrarossi posizionati sotto la base della vasca.

Costruzione

- I modelli hanno bordi laterali ad angolo retto per consentire giunture a livello tra le unità ed eliminare la possibilità di infiltrazioni.
- Pannellatura esterna in acciaio inox con finitura Scotch Brite

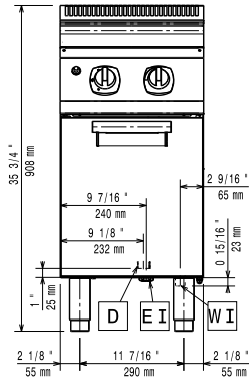
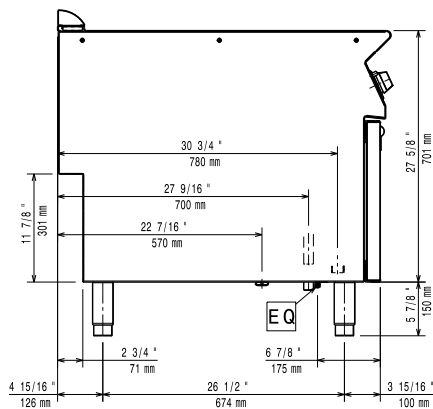
Accessori inclusi

- 1 x Portina per base neutra aperta PNC
da 400 mm (1 pz) e 800 mm (2 pz). 206350
Per installazione su base 1200 mm
(3 pz) è necessario il supporto
centrale

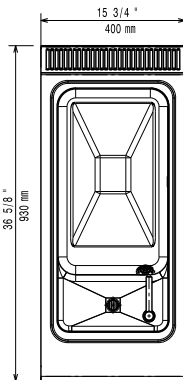
Approvazione: _____

Accessori opzionali

- Kit per sigillatura giunzioni PNC 206086
- Kit 4 ruote piroettanti, 2 con freno (da ordinare assieme al kit installazione su ruote/piedini) PNC 206135
- Kit piedini flangiati PNC 206136
- Zoccolatura frontale per installazione su zoccolo in cemento, 400mm PNC 206147
- Zoccolatura frontale per installazione su zoccolo in cemento, 800mm PNC 206148
- Zoccolatura frontale per installazione su zoccolo in cemento, 1000mm PNC 206150
- Zoccolatura frontale per installazione su zoccolo in cemento, 1200mm PNC 206151
- Zoccolatura frontale per installazione su zoccolo in cemento, 1600mm PNC 206152
- 2 zoccolature laterali per installazione su zoccolo in cemento PNC 206157
- Zoccolatura frontale per elementi da 400mm (non adatta per la base Ref-Freezer della 900XP) PNC 206175
- Zoccolatura frontale per elementi da 800mm (non adatta per la base Ref-Freezer della 900XP) PNC 206176
- Zoccolatura frontale per elementi da 1000mm (non adatta per la base Ref-Freezer della 900XP) PNC 206177
- Zoccolatura frontale per elementi da 1200mm (non adatta per la base Ref-Freezer della 900XP) PNC 206178
- Zoccolatura frontale per elementi da 1600mm (non adatta per la base Ref-Freezer della 900XP) PNC 206179
- 2 zoccolature laterali (non adatta per la base Ref-Freezer) PNC 206180
- Kit di copertura vano tecnico per installazione singola PNC 206181
- Coperchio e supporto coperchio per cuocipasta da 40 lt PNC 206190
- Kit di copertura vano tecnico per installazione schiena contro schiena PNC 206202
- 4 piedini per installazione su zoccolo in cemento (non adatti per la griglia monoblocco della 900) PNC 206210
- 3 cestelli ergonomici per cuocipasta da 40 lt (da ordinare assieme al codice 206238) PNC 206233
- 1 cestello ergonomico per cuocipasta da 40 lt (da ordinare assieme al codice 206238) PNC 206237
- Falso fondo per cestelli quadri per cuocipasta da 40 lt PNC 206238
- Alzatina per camino per elementi da 400mm PNC 206303
- CORRIMANO POSTERIORE 800MM - MARINE PNC 206308
- - NOT TRANSLATED - PNC 206309
- Dispositivo di Risparmio Energetico per cuocipasta PNC 206344
- Portina per base neutra aperta da 400 mm (1 pz) e 800 mm (2 pz). Per installazione su base 1200 mm (3 pz) è necessario il supporto centrale PNC 206350
- Sistema di sollevamento automatico dei cestelli per cuocipasta da 40 litri, con 3 bracci di supporto cestelli PNC 206353
- Kit supporti laterali (2 pezzi) per installazione su ruote, per friggitrici da 23 lt e cuocipasta PNC 206372
- Pannello di copertura posteriore da 600 mm PNC 206373
- Pannello di copertura posteriore da 800 mm PNC 206374
- Pannello di copertura posteriore da 1000 mm PNC 206375
- Pannello di copertura posteriore da 1200 mm PNC 206376
- Telaio per supporto di due cestelli monoporzione (206433) per cuocipasta con sollevamento automatico PNC 206395
- Griglia per camino per elementi da 400 mm PNC 206400
- 2 cestelli quadri destro e sinistro per cuocipasta da 40 lt. Massima capacità 6 cestelli per vasca (da ordinare assieme al codice 206238) PNC 206433
- Corrimano laterale destro e sinistro PNC 216044
- Corrimano frontale da 400mm PNC 216046
- Corrimano frontale da 800mm PNC 216047
- Corrimano frontale da 1200mm PNC 216049
- Corrimano frontale da 1600mm PNC 216050
- 2 pannelli copertura laterale (H=700 P=900) PNC 216134
- Piano porzionatore da 400mm PNC 216185
- Piano porzionatore da 800mm PNC 216186
- 3 cestelli GN 1/3 per cuocipasta da 40 lt PNC 927210
- 2 ½ cestelli per cuocipasta da 40 lt PNC 927211
- 3 cestelli tondi con diam. 181 mm per cuocipasta da 40 lt (da ordinare assieme al codice 927219) PNC 927212
- 6 cestelli tondi per cuocipasta da 40 lt (da ordinare assieme al codice 927219) PNC 927213
- Cestello GN 1/1 per cuocipasta da 40 lt PNC 927216
- Griglia di supporto per cestelli tondi per cuocipasta da 40 lt PNC 927219
- Supporto per 6 cestelli tondi per cuocipasta da 40 lt (in alternativa al codice 927219) PNC 960644

Fronte

Lato


- D** = Scarico acqua
EI = Connessione elettrica
EQ = Vite Equipotenziale
WI = Ingresso acqua

Alto

Elettrico
Tensione di alimentazione:
391273 (E9PCED1MFV) 380-400 V/3N ph/50/60 Hz

Potenza installata

10 kW

Watt totali:

10 kW

Se l'apparecchiatura viene installata vicino ad apparecchiature ad alte temperature, deve essere predisposto uno spazio di sicurezza di circa 150 mm o deve essere previsto un isolamento termico.

Acqua
Scarico "D":

1"

Dimensioni tubatura di
entrata acqua fredda:

3/4"

Durezza totale:

5-50 ppm

Electrolux raccomanda di utilizzare acqua trattata secondo specifici test sulle condizioni dell'acqua.

Consultare il manuale d'uso per maggiori dettagli sulla qualità dell'acqua.

Informazioni chiave
Dimensioni utili vasca
(larghezza):

300 mm

Dimensioni utili vasca
(altezza):

260 mm

Dimensioni utili vasca
(profondità):

520 mm

Capacità vasca (MAX):

40 lt MAX

Peso netto:

51 kg

Peso imballo:

60 kg

Altezza imballo:

1120 mm

Larghezza imballo:

460 mm

Profondità imballo:

1040 mm

Volume imballo:

 0.54 m³