

Gamma cottura modulare 900XP Cuocipasta a gas automatico 150 litri due vasche

ARTICOLO N° _____

MODELLO N° _____

NOME _____

SIS # _____

AIA # _____



Gamma cottura modulare

900XP Cuocipasta a gas automatico 150 litri
due vasche**391114 (E9PCGP2RF0)**Cuocipasta a gas 150+150 lt,
automatico, cottura diretta
con 2 vasche e 2 cestelli da
15 kg ognuno

Descrizione

Articolo N°

Bruciatore altamente efficiente (46 kW). Per uso con gas naturale o GPL. Caricamento e reintegro automatico dell'acqua. Vasca stampata 150 litri in acciaio inox AISI 316-L resistente alla corrosione. Piedini in acciaio inox regolabili in altezza 50mm. Pannelli esterni e telaio in acciaio inox. Coperchio isolato e controbilanciato per un facile utilizzo.

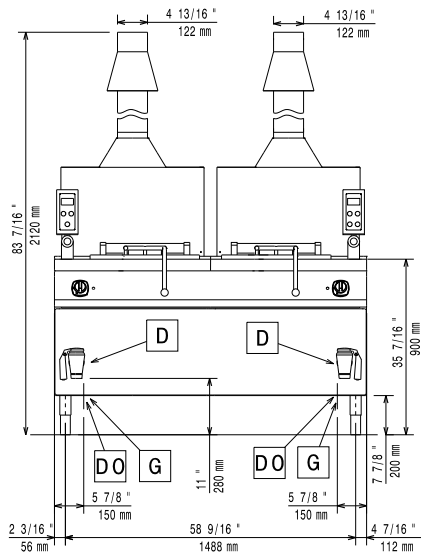
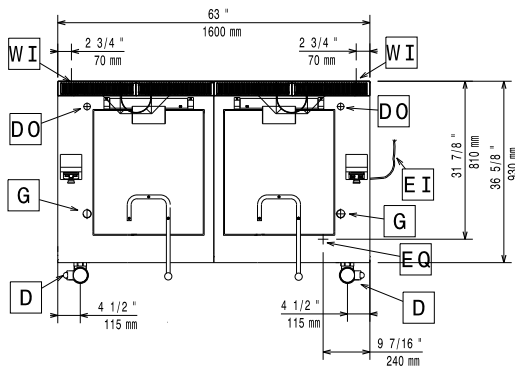
Caratteristiche e benefici

- Elevata produttività e qualità grazie all'elevata efficienza termica e al controllo automatico del tempo di cottura.
- Vasca dotata di tubo troppopieno per lo scarico degli amidi.
- Il cestello può essere posizionato su una superficie forata per lo scarico dell'acqua in eccesso.
- Vasca da 150 litri in acciaio inox AISI 316-L.
- Rifornimento acqua in continuo.
- Rabbocco automatico del livello dell'acqua.
- Accensione automatica al raggiungimento del livello minimo dell'acqua e sonda con elettrovalvola che impedisce il surriscaldamento in caso di mancanza d'acqua.
- Timer digitale a garanzia di un'impostazione precisa dei parametri di cottura.
- Pannello di controllo semplice e funzionale.
- La particolare forma delle manopole protegge dalle infiltrazioni di acqua.
- Sollevamento automatico del cestello alla fine del ciclo di cottura.
- Camera di combustione e struttura portante in acciaio inox.
- Bruciatori in acciaio inox con fiamma pilota protetta, valvola di sicurezza e dispositivo antispegnimento.
- Accensione piezoelettrica con termocoppia per una maggiore sicurezza.
- Telaio resistente in acciaio inox e pannellatura esterna con finitura satinata.
- Certificazione di protezione: grado IPX5.

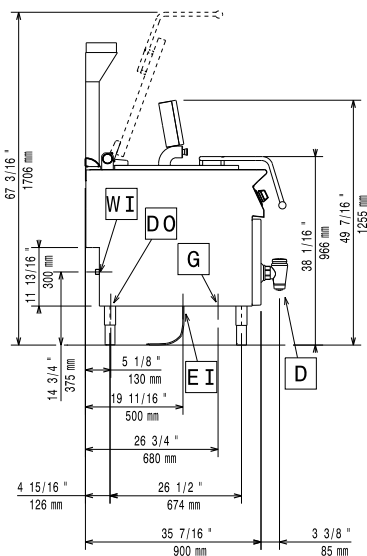
Accessori opzionali

- Interruttore di tiraggio con diametro 150mm PNC 206132
- Anello adattatore per convogliatore fumi, diam. 150mm PNC 206133
- Zoccolatura frontale per elementi da 1600mm (non adatta per la base Ref-Freezer della 900XP) PNC 206179
- 2 zoccolature laterali (non adatta per la base Ref-Freezer) PNC 206180
- Colonnina acqua orientabile con bracci rotanti (tubi di estensione non inclusi) PNC 206289
- 2 pannelli copertura laterale (H=700 P=900) PNC 216134
- Carrello per cuocipasta con vasca ribaltabile PNC 921012
- Carrello con vasca estraibile e sollevabile PNC 922403

Approvazione: _____

Fronte

Alto


- D = Scarico acqua
- EI = Connessione elettrica
- EQ = Vite Equipotenziale
- G = Connessione gas

Lato


Gas

Potenza gas:

391114 (E9PCGP2RF0) 156814 Btu/ora (46 kW)

Connessione gas: 3/4"

Gas metano Pressione: 17.4 mbar

Gas GPL Pressione: 27.7 mbar

Acqua

Scarico "D": 2"

Dimensioni tubatura di entrata acqua fredda: 3/4"

Durezza totale: 5-50 ppm

Electrolux raccomanda l'utilizzo di acqua trattata basato su prove in particolari condizioni dell'acqua.

Si prega di consultare il manuale d'uso per informazioni dettagliate sulla qualità dell'acqua

Informazioni chiave

Numero vasche: 2

Dimensioni utili vasca (larghezza): 625 mm

Dimensioni utili vasca (altezza): 410 mm

Dimensioni utili vasca (profondità): 640 mm

Capacità vasca (MAX): 150 lt MAX

Peso netto: 337 kg

Peso imballo: 380 kg

Altezza imballo: 1060 mm

Larghezza imballo: 1800 mm

Profondità imballo: 1100 mm

Volume imballo: 2.1 m³

Se l'apparecchiatura è installata vicino ad attrezzature o mobili che temono il calore è necessario lasciare uno spazio pari a 150 mm o applicare un isolamento termico.