



391106 (E9BSGHDPF0)

Pentola a gas 100 litri,
riscaldamento diretto

Descrizione

Articolo N° _____

Per uso con gas naturale o GPL. Può essere installata a sbalzo ma include anche punti di fissaggio per soluzioni a ponte. Bruciatori robusti in acciaio inox con dispositivo antispegnimento flame failure e fiamma pilota protetta. Pannelli esterni in acciaio inox con finitura Scotch Brite. Doppio rivestimento in acciaio inox AISI 316 con 3 mm di spessore. Vasca stampata e coperchio in acciaio inox AISI 316 con angoli arrotondati. Bordi laterali a taglio laser ad angolo retto per una perfetta giunzione con altre unità.

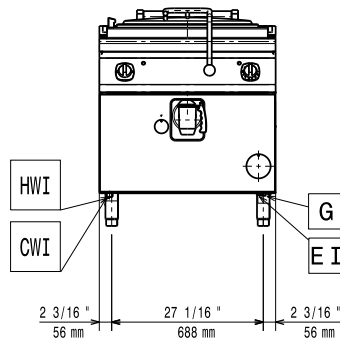
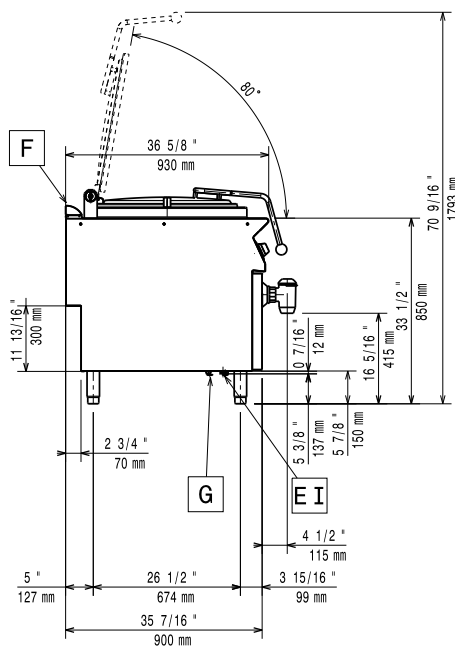
Approvazione: _____

Caratteristiche e benefici

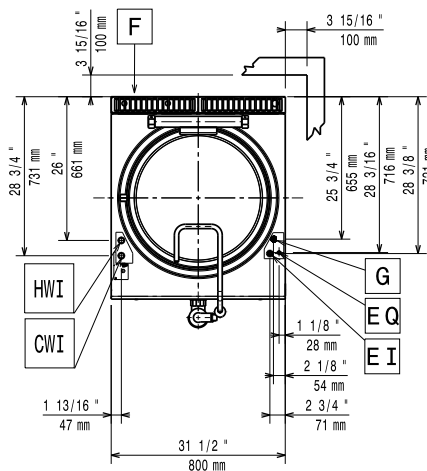
- Pentola rotonda ideale per cucinare o saltare qualsiasi tipologia di cibo.
- Sistema di riscaldamento diretto a garanzia di una maggiore uniformità nella distribuzione del calore.
- Certificazione di protezione all'acqua: grado IPX5.
- Manopola di controllo per la regolazione del livello di potenza.
- Nessun superamento limite temperatura di cottura, reazione rapida
- Rubinetto con impugnatura in materiale atermico, per un facile svuotamento della vasca.
- Coperchio ermetico per ridurre i tempi di cottura e il consumo energetico.
- Ergonomia: la profondità della vasca consente di mescolare con più facilità il cibo, anche quello più delicato
- Tubo di scarico e rubinetto facilmente pulibili dall'esterno.
- Valvola solenoide per il rifornimento d'acqua calda o fredda.
- Superfici larghe e lisce di facile accesso per la pulizia.
- La particolare forma delle manopole protegge dalle infiltrazioni di acqua.

Costruzione

- Vasca stampata con doppio rivestimento in acciaio inox AISI 316, spessore 2 mm.
- Bruciatori robusti in acciaio inox con dispositivo antispegnimento, fiamma pilota protetta e combustione ottimizzata.
- Pannellatura esterna in acciaio inox con finitura Scotch Brite
- I modelli hanno bordi laterali ad angolo retto per consentire giunture a livello tra le unità ed eliminare la possibilità di infiltrazioni.
- [NOT TRANSLATED]

Fronte

Lato


- CWII = Attacco acqua fredda
- EI = Connessione elettrica
- G = Connessione gas
- HWI = Attacco acqua calda

Alto


Elektrico

Tensione di alimentazione:

391106 (E9BSGHDPF0) 220-230 V/1 ph/50 Hz

Watt totali:

0.1 kW

Gas

Potenza gas:

71589 Btu/ora
(21 kW)

Fornitura gas:

Gas naturale

Tipo di gas:

GPL; Gas metano

Connessione gas:

1/2"

Gas metano Pressione:

17.4 mbar

Gas GPL Pressione:

27.7 mbar

Informazioni chiave

Capacità effettiva pentola: 100 lt

Diametro recipiente rotondo: 600 mm

Peso netto: 93 kg

Peso imballo: 110 kg

Altezza imballo: 1180 mm

Larghezza imballo: 880 mm

Profondità imballo: 1140 mm

Volume imballo: 1.18 m³

Se l'apparecchiatura è installata vicino ad attrezzature o mobili che temono il calore è necessario lasciare uno spazio pari a 100 mm o applicare un isolamento termico.

Accessori opzionali

- Kit per sigillatura giunzioni PNC 206086
 - Interruttore di tiraggio con diametro 150mm PNC 206132
 - Anello adattatore per convogliatore fumi, diam. 150mm PNC 206133
 - Kit 4 ruote piroettanti, 2 con freno (da ordinare assieme al kit installazione su ruote/piedini) PNC 206135
 - Kit piedini flangiati PNC 206136
 - Zoccolatura frontale per installazione su zoccolo in cemento, 800mm PNC 206148
 - Zoccolatura frontale per installazione su zoccolo in cemento, 1000mm PNC 206150
 - Zoccolatura frontale per installazione su zoccolo in cemento, 1200mm PNC 206151
 - Zoccolatura frontale per installazione su zoccolo in cemento, 1600mm PNC 206152
 - Zoccolatura frontale per elementi da 800mm (non adatta per la base Ref-Freezer della 900XP) PNC 206176
 - Zoccolatura frontale per elementi da 1000mm (non adatta per la base Ref-Freezer della 900XP) PNC 206177
 - Zoccolatura frontale per elementi da 1200mm (non adatta per la base Ref-Freezer della 900XP) PNC 206178
 - Zoccolatura frontale per elementi da 1600mm (non adatta per la base Ref-Freezer della 900XP) PNC 206179
 - 2 zoccolature laterali (non adatta per la base Ref-Freezer) PNC 206180
 - Kit di copertura vano tecnico per installazione singola PNC 206181
 - Kit di copertura vano tecnico per installazione schiena contro schiena PNC 206202
 - 4 piedini per installazione su zoccolo in cemento (non adatti per la griglia monoblocco della 900) PNC 206210
 - Convogliatore fumi scarico diam. 150mm per elementi da 1 modulo PNC 206246
 - Alzatina per camino per elementi da 800mm PNC 206304
 - Kit per installazione su ruote/piedini da 800 mm PNC 206367
 - Kit per installazione su ruote/piedini da 1200 mm PNC 206368
 - Kit per installazione su ruote/piedini da 1600 mm PNC 206369
 - Kit per installazione su ruote/piedini da 2000 mm PNC 206370
 - Pannello di copertura posteriore da 800 mm PNC 206374
 - Pannello di copertura posteriore da 1000 mm PNC 206375
 - Pannello di copertura posteriore da 1200 mm PNC 206376
 - Griglia per camino per elementi da 400 mm PNC 206400
 - 2 pannelli copertura laterale (H=700 P=900) PNC 216134
 - Carrello con vasca estraibile e sollevabile PNC 922403
- Colapasta universale a 2 settori per pentole da 100 lt PNC 925018
 - Regolatore di pressione per unità a gas PNC 927225