

340295 (DI4BM)

Elemento bagnomaria da  
incasso ad acqua - 4 GN

### Caratteristiche e benefici

- Pannello di controllo digitale con:
  - Termostato digitale
  - On-off
  - Regolazione e impostazione della temperatura
  - Visualizzazione della temperatura.
- Il cibo introdotto a 70/80°C mantiene la temperatura al cuore per 2 ore (variazione max di 7°C), senza superare i 90°C.
- Dimensioni di spacco per l'installazione dell'unità: 1450x630x400 mm H minima.
- Riscaldamento ad acqua con resistenze che permettono un range di temperatura tra 80°C e 90°C (a temperatura ambiente) con un livello di umidità del 50%.
- Vasca con fondo inclinato per facilitare il drenaggio dell'acqua.
- Un sensore elettronico regola in maniera automatica la corretta quantità di acqua di caricamento della vasca.
- Elementi di riscaldamento collegati al fondo della vasca e dotati di termostato di sicurezza.
- In conformità dei principali enti di certificazione internazionali e marchio CE.
- Adatto per GN 1/1 con altezza massima di 150 mm.

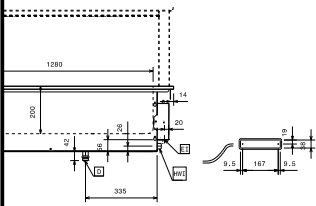
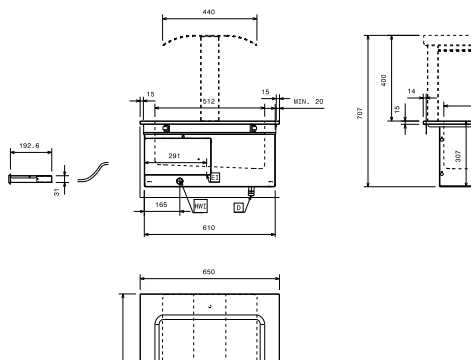
### Costruzione

- Vasca bagnomaria con angoli arrotondati in acciaio inox AISI 304.
- Facile da collegare grazie alla veloce connessione (1,5 m di lunghezza) tra il cavo e il termostato digitale.
- Sviluppato e prodotto da azienda certificata ISO 9001 e ISO 14001.
- Spigoli arrotondati per agevolare le operazioni di pulizia.

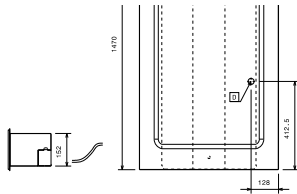
### Accessori opzionali

- Kit 3 supporti per contenitori GN1/2 e GN1/3 per elementi bagnomaria PNC 856493

Approvazione: \_\_\_\_\_

**Fronte**

**Lato**


- D** = Scarico acqua                      **RI** = Connessione refrigerazione remota  
**ED** = Connessione elettrica remota  
**EI** = Connessione elettrica

**Alto**

**Elettrico**
**Tensione di alimentazione:**
**340295 (DI4BM)**                      400 V/3N ph/50 Hz

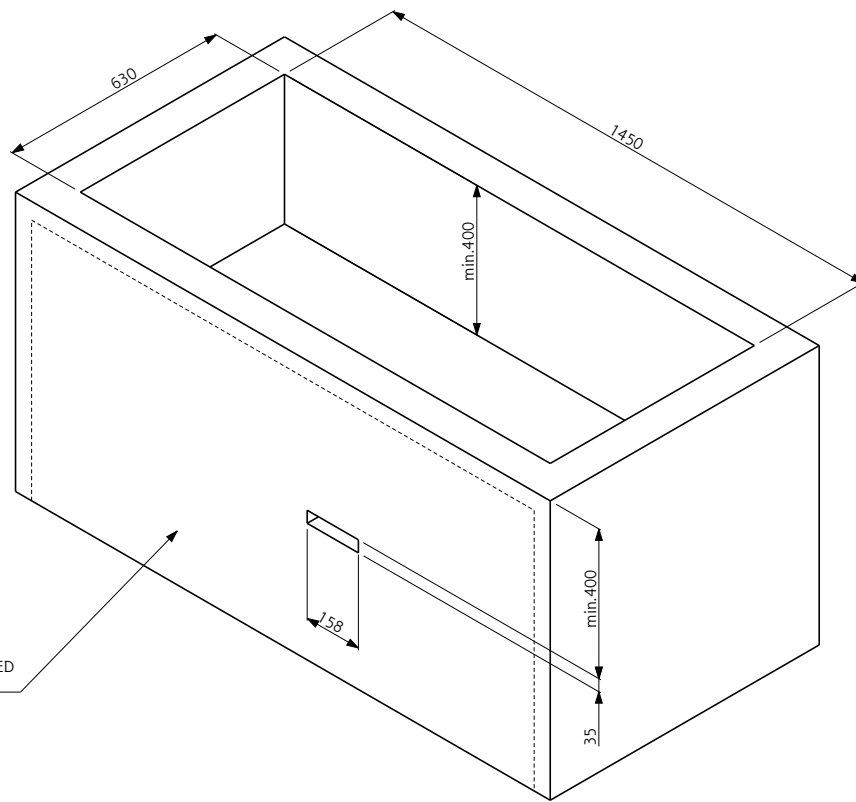
**Potenza installata**
**2.3 kW**
**Acqua**
**Dimensioni foro di scarico**
**acqua di scolo:**                      3/4"

**Informazioni chiave**
**Dimensioni esterne,**
**larghezza:**                              1470 mm

**Dimensioni esterne, altezza:**      350 mm

**Dimensioni esterne,**
**profondità:**                            650 mm

**Temperatura piano:**
**80/90°C**
**Larghezza vasca:**
**1280 mm**
**Profondità vasca:**
**512 mm**
**Altezza vasca:**
**200 mm**



REMOVABLE PANEL SUGGESTED  
ON THIS SIDE

Doc. Nr. IDS-340295