

Drop-In
Piano caldo da incasso in vetro
temperato - 2 GN

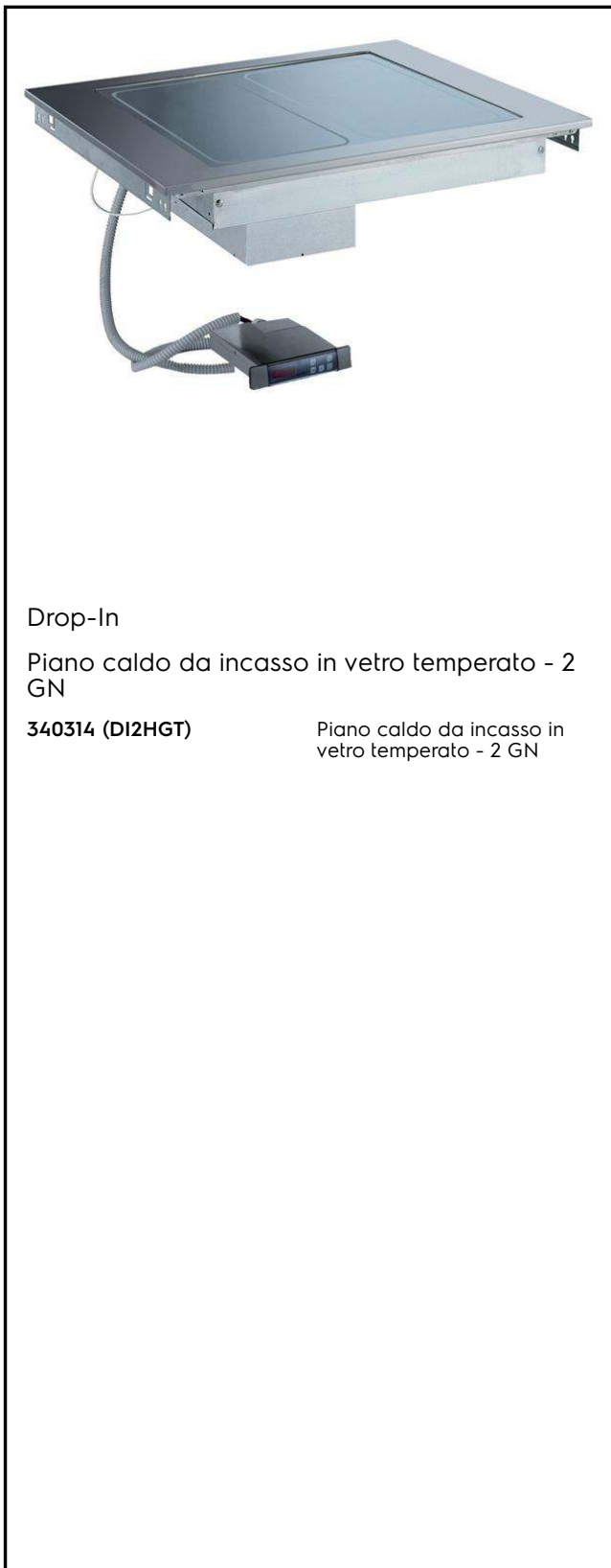
ARTICOLO N° _____

MODELLO N° _____

NOME _____

SIS # _____

AIA # _____



Drop-In

Piano caldo da incasso in vetro temperato - 2 GN

340314 (DI2HGT)

Piano caldo da incasso in vetro temperato - 2 GN

Caratteristiche e benefici

- Pannello di controllo digitale con:
 - Termostato digitale
 - On-off
 - Regolazione e impostazione della temperatura
 - Visualizzazione della temperatura.
- Il cibo introdotto a 70/80°C mantiene la temperatura al cuore per 1 ora (variazione max di 7°C), senza superare i 90°C.
- Piano riscaldante in vetro temperato spessore 8 mm.
- Resistenze etched foils incollate sotto la superficie di vetro temperato.
- Range di temperatura tra 60°C e 110°C (a temperatura ambiente) con un livello di umidità del 50%.
- Superficie liscia per facilitare la pulizia.
- In conformità dei principali enti di certificazione internazionali e marchio CE.
- Può contenere piatti di 150 mm o 200 mm di diametro.
- Dimensioni di spacco per l'installazione dell'unità: 800x630x220 mm H minima.

Costruzione

- Cornice in acciaio inox AISI 304.
- Facile da collegare grazie alla veloce connessione (1,5 m di lunghezza) tra il cavo e il termostato digitale.
- Sviluppato e prodotto da azienda certificata ISO 9001 e ISO 14001.

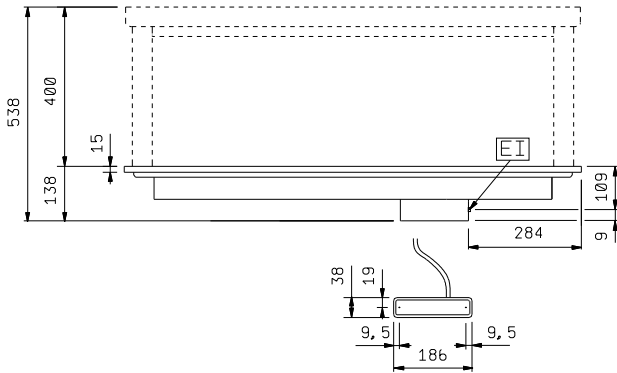
Approvazione: _____



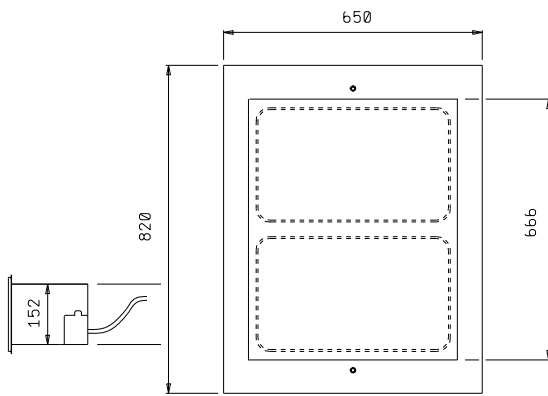
Electrolux

Drop-In Piano caldo da incasso in vetro temperato - 2 GN

Fronte

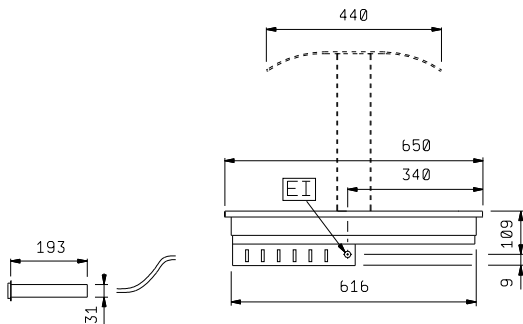


Alto



- ED = Connessione elettrica remota
- EI = Connessione elettrica
- RI = Connessione refrigerazione remota

Lato



Elettrico

Tensione di alimentazione:

340314 (DI2HGT)

230 V/1N ph/50 Hz

Potenza installata

0.59 kW

Informazioni chiave

Dimensioni esterne, altezza: 138 mm

Dimensioni esterne, larghezza: 820 mm

Dimensioni esterne, profondità: 650 mm

Peso netto: 28 kg

Altezza piano: 15 mm

Temperatura piano: 60/110°C °C

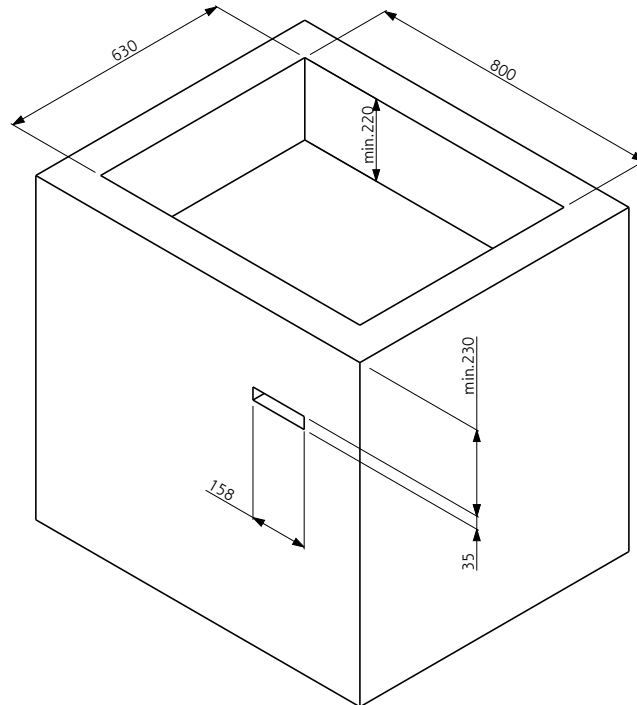
Plate capacity: 12 x Ø150mm; 6 x Ø200mm

Plate capacity:



Electrolux

Drop-In
Piano caldo da incasso in vetro
temperato - 2 GN



Doc. Nr. IDS-340314



Drop-In
Piano caldo da incasso in vetro temperato - 2 GN

L'azienda si riserva il diritto di apportare modifiche ai prodotti senza preavviso

2016.06.08