

**340219 (DI3RDP)**Piano refrigerato da incasso
- 3 GN

Descrizione

Articolo N°

Piano refrigerato in acciaio inox AISI 304.
Isolamento piano con schiuma poliuretanaica.
Foro di scarico condensa di diametro 17 mm.
Gruppo refrigerante incorporato, funzionamento statico.
Refrigerante tipo R404a.
Temperatura di contatto -20°C sulla superficie.
Piano refrigerato stampato profondita' 30mm, con angoli arrotondati adatto a contenere 3 bacinelle GN 1/1.
Pannello di controllo con teletermostato digitale, interruttore on-off, regolazione della temperatura, interruttore per il defrost manuale, display temperatura.
Scongelamento automatico e manuale. Dotato di 1,5 mt. di cavo per facilitare l'installazione e velocizzare le operazioni di connessione al pannello di controllo digitale.

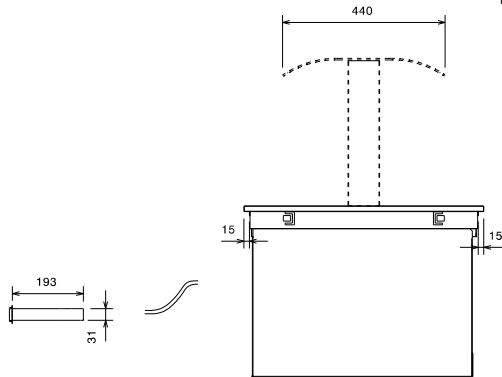
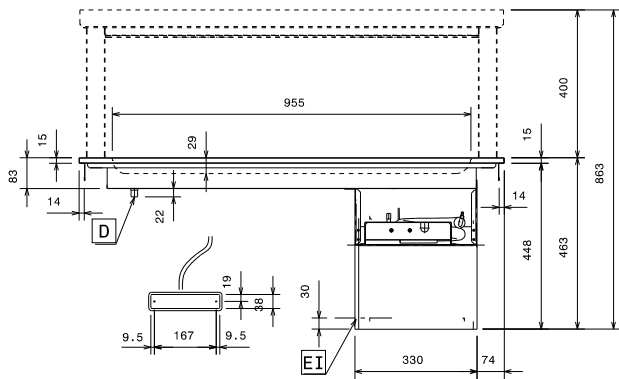
Approvazione: _____

Caratteristiche e benefici

- Pannello di controllo digitale con:
 - Termostato digitale
 - On-off
 - Regolazione e impostazione della temperatura
 - Visualizzazione della temperatura
 - Interruttore manuale di sbrinamento.
- Il cibo mantiene una temperatura media che non supera i 10°C per 2 ore.
- Piano refrigerato stampato profondita' 30mm, con angoli arrotondati per agevolare le operazioni di pulizia.
- Dimensioni di spacco per l'installazione dell'unità: 1130x630x500 mm H minima.
- Griglia (scarico aria) può essere posizionata su tre lati differenti (cliente, operatore o lato macchina), per consentire la massima flessibilità di installazione.
- Piano refrigerato da incasso completamente isolato con poliuretano espanso.
- Fondo completamente rimovibile per consentire un facile accesso all'evaporatore.
- Temperatura di contatto sulla superficie tra -20°C e -10°C (a temperatura ambiente).
- Sbrinamento automatico
- In conformità dei principali enti di certificazione internazionali e marchio CE.
- Griglie anteriori di ventilazione facilmente rimovibili.
- Griglie di ventilazione lato operatore.

Costruzione

- Costruito in acciaio inox AISI 304.
- Facile da collegare grazie alla veloce connessione (1,5 m di lunghezza) tra il cavo e il termostato digitale.
- Sviluppato e prodotto da azienda certificata ISO 9001 e ISO 14001.
- Gas Refrigerante: R404a.

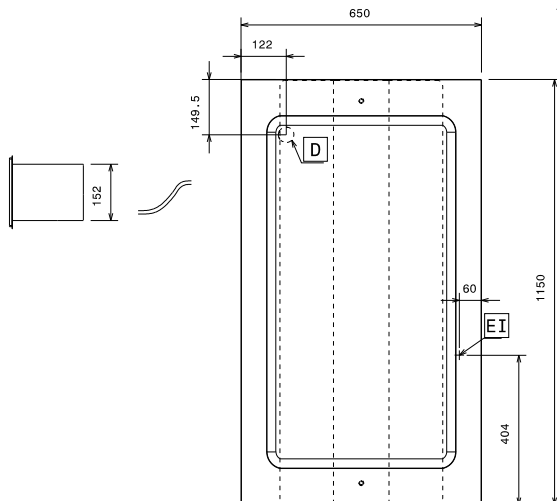
Fronte

Lato


D = Scarico acqua

RI = Connessione refrigerazione remota

ED = Connessione elettrica remota

EI = Connessione elettrica

Alto

Elettrico

Tensione di alimentazione:

340219 (DI3RDP)

230 V/1 ph/50 Hz

Potenza installata

0.61 kW

Acqua

Dimensioni foro di scarico

acqua di scolo:

1/2"

Informazioni chiave

Dimensioni esterne,

larghezza:

1150 mm

Dimensioni esterne, altezza:

464 mm

Dimensioni esterne,

profondità:

650 mm

Peso netto:

38 kg

Altezza piano:

29 mm

Temperatura piano:

-20

Plate capacity - Ø 150 mm:

18

Plate capacity - Ø 200 mm:

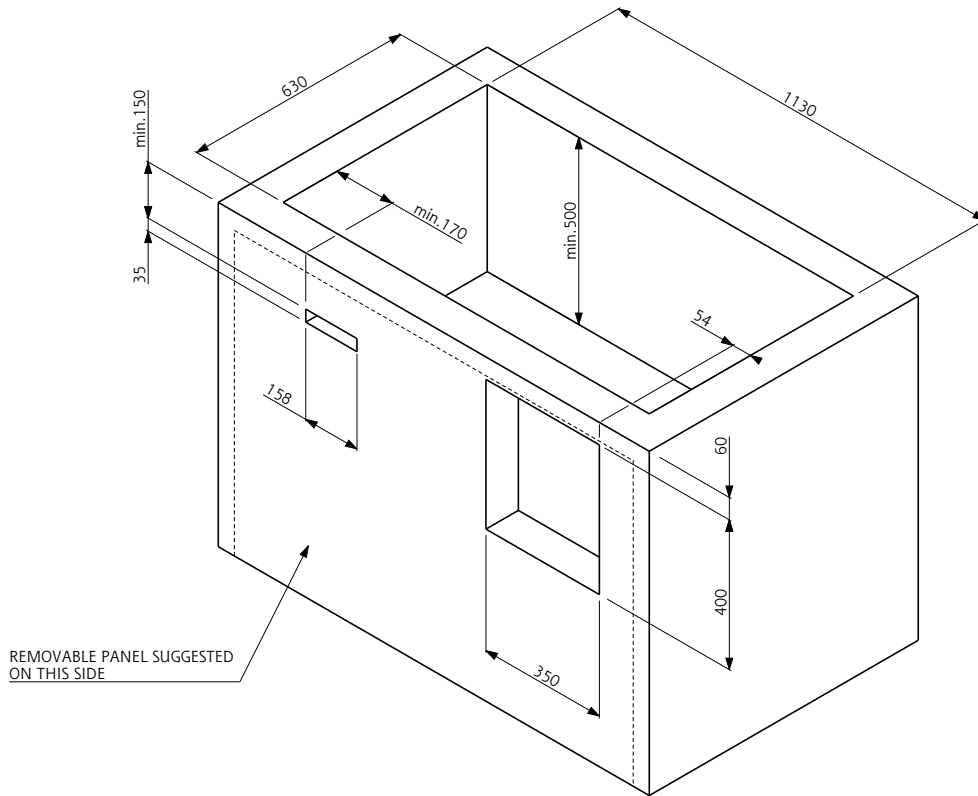
8

Can capacity - Ø 65 mm:

98

Plate capacity: 130 x 90 mm:

35



Doc. Nr. IDS-340219