



Drop-In

Piano refrigerato 4GN 1/1

**340220 (DI4RDP)**Piano refrigerato da incasso  
- 4 GN

## Descrizione

### Articolo N°

Piano refrigerato in acciaio inox AISI 304.  
Isolamento piano con schiuma poliuretanaica.  
Foro di scarico condensa di diametro 17 mm.  
Gruppo refrigerante incorporato, funzionamento statico.  
Refrigerante tipo R404a.  
Tempertura di contatto -20°C sulla superficie.  
Piano refrigerato stampato profondita' 30mm, con angoli arrotondati adatto a contenere 4 bacinelle GN 1/1.  
Pannello di controllo con teletermostato digitale, interruttore on-off, regolazione della temperatura, interruttore per il defrost manuale, display temperatura.  
Scongelamento automatico e manuale. Dotato di 1,5 mt. di cavo per facilitare l'installazione e velocizzare le operazioni di connessione al pannello di controllo digitale.

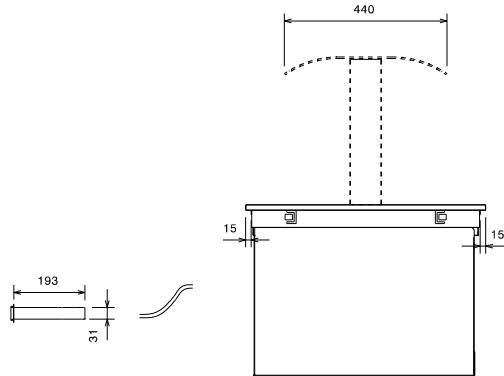
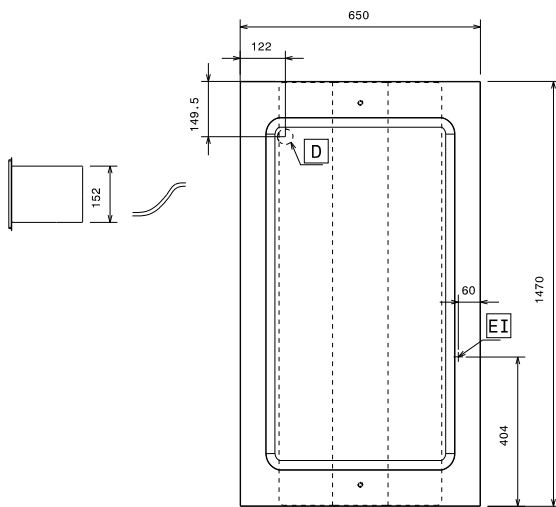
Approvazione: \_\_\_\_\_

## Caratteristiche e benefici

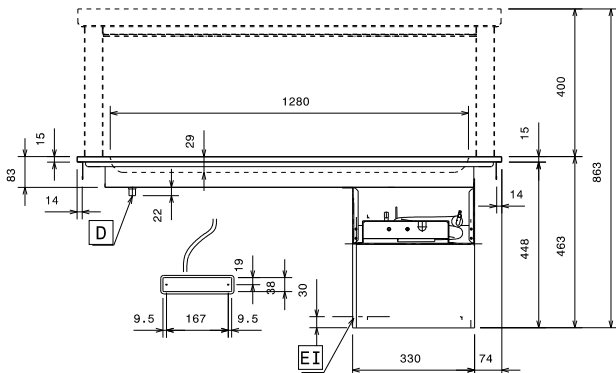
- Pannello di controllo digitale con:
  - Termostato digitale
  - On-off
  - Regolazione e impostazione della temperatura
  - Visualizzazione della temperatura
  - Interruttore manuale di sbrinamento.
- Il cibo mantiene una temperatura media che non supera i 10°C per 2 ore.
- Piano refrigerato stampato profondita' 30mm, con angoli arrotondati per agevolare le operazioni di pulizia.
- Dimensioni di spacco per l'installazione dell'unità: 1450x630x500 mm H minima.
- Griglia (scarico aria) può essere posizionata su tre lati differenti (cliente, operatore o lato macchina), per consentire la massima flessibilità di installazione.
- Piano refrigerato da incasso completamente isolato con poliuretano espanso.
- Fondo completamente rimovibile per consentire un facile accesso all'evaporatore.
- Gas refrigerante nel circuito: R404A
- Temperatura di contatto sulla superficie tra -20°C e -10°C (a temperatura ambiente).
- Sbrinamento automatico
- In conformità dei principali enti di certificazione internazionali e marchio CE.
- Griglie anteriori di ventilazione facilmente rimovibili.
- Griglie di ventilazione lato operatore.

## Costruzione

- Costruito in acciaio inox AISI 304.
- Facile da collegare grazie alla veloce connessione (1,5 m di lunghezza) tra il cavo e il termostato digitale.
- Sviluppato e prodotto da azienda certificata ISO 9001 e ISO 14001.

**Fronte**

**Alto**


- D** = Scarico acqua  
**EI** = Connessione elettrica remota  
**ED** remota  
**EI** = Connessione elettrica
- RI** = Connessione refrigerazione remota

**Lato**

**Elettrico**
**Tensione di alimentazione:**
**340220 (DI4RDP)**

230 V/1N ph/50 Hz

**Potenza installata**

0.73 kW

**Informazioni chiave**
**Dimensioni esterne, altezza:** 464 mm

**Dimensioni esterne, larghezza:** 1470 mm

**Dimensioni esterne, profondità:** 650 mm

**Peso netto:** 46 kg

**Altezza piano:** 29 mm

**Temperatura piano:** -20 °C

**Plate capacity - Ø 150 mm:** 24

**Plate capacity - Ø 200 mm:** 12

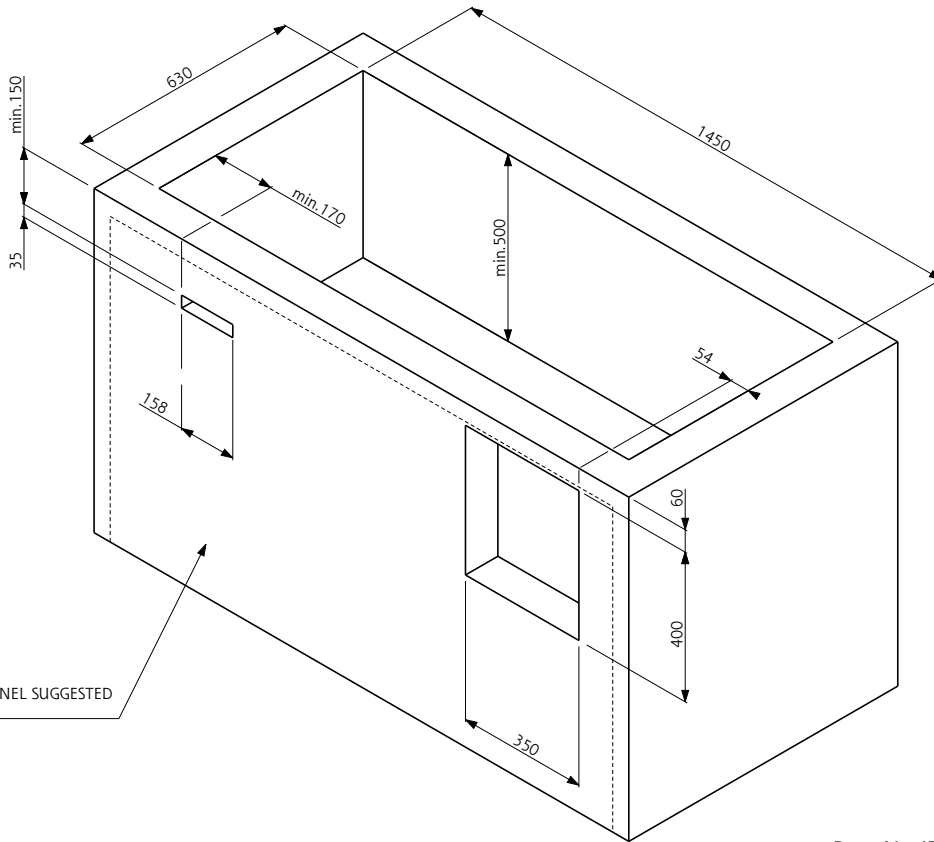
**Can capacity - Ø 65 mm:** 133

**Plate capacity: 130 x 90 mm:** 45



Electrolux

Drop-In  
Piano refrigerato 4GN 1/1



REMOVABLE PANEL SUGGESTED  
ON THIS SIDE

Doc. Nr. IDS-340220



Drop-In  
Piano refrigerato 4GN 1/1

L'azienda si riserva il diritto di apportare modifiche ai prodotti senza preavviso

2016.06.08