

Drop-In Vasca refrigerata ventilata 2GN 1/1 con sovrastruttura - remota

ARTICOLO N° _____

MODELLO N° _____

NOME _____

SIS # _____

AIA # _____



Drop-In

Vasca refrigerata ventilata 2GN 1/1 con
sovrastruttura - remota**340280 (DIVRWG2R)**Vasca refrigerata da
incasso ventilata con
sovrastruttura - 2 GN -
remota

Descrizione

Articolo N° _____

Vasca refrigerata ventilata remota in acciaio inox AISI 304. Completamente isolata con foro di scarico di diametro 21 mm. La connessione al compressore è predisposta e facile. Evaporatore incluso. Unità di raffreddamento non inclusa. La distanza consigliata dal luogo di installazione è di 10 metri lineari. Modalità di funzionamento ventilata; gas refrigerante R404a. Temperatura regolabile +2/+8 °C. Adatta a contenere bacinelle GN 1/1 h=150mm. Facilmente rimovibile senza particolari attrezzi. Angoli a 45° per facilitare le operazioni di pulizia. Pannello di controllo con termostato digitale, interruttore on-off e luce di accensione. Ventole con protezione IP55, completamente sigillate. Sovrastruttura in alluminio tubolare con mensola vetro temperato opaco curvo di spessore 4 mm. Luce con lampade fluorescente da 15W. L'altezza della sovrastruttura è di 400 mm dal piano. Dotata di 1,5mt di cavo per facilitare l'installazione. Connessione tipo Fastom tra pannello di controllo e cavo per facilitare le

Approvazione: _____

installazione.

Caratteristiche e benefici

- Pannello di controllo digitale con:
 - Termostato digitale
 - On-off
 - Regolazione e impostazione della temperatura
 - Visualizzazione della temperatura
 - Interruttore manuale di sbrinamento.
- Il cibo mantiene una temperatura media che non supera i 10°C per 2 ore.
- Vasca con fondo regolabile in 5 diverse posizioni ciascuna da 1 GN 1/1 indipendentemente una dall'altra.
- Vasca completamente isolata con neopreme da 25 mm.
- Dimensioni di spacco per l'installazione dell'unità: 850x680x550 mm H minima.
- Sovrastruttura in alluminio, con mensola in vetro temperato curvo, dello spessore di 4 mm.
- Illuminazione fornita da un neon posto sotto il vetro superiore.
- I pannelli del fondo e le griglie anteriori di ventilazione possono essere facilmente rimossi.
- Parte inferiore del pozzo è rimovibile per un più facile accesso all'evaporatore.
- Predisposto per la connessione ad un gruppo refrigerante remoto (unità non inclusa).
- Modalità di funzionamento ventilato.
- Gas refrigerante nel circuito: R404A
- Range di temperatura di +2/+8°C (a temperatura ambiente) con un livello di umidità del 50%.
- Sbrinamento automatico
- Ventilatori interni con protezione IP55.
- In conformità dei principali enti di certificazione internazionali e marchio CE.
- Adatto per GN 1/1 con altezza massima di 150 mm.

Costruzione

- Costruito in acciaio inox AISI 304.
- Facile da collegare grazie alla veloce connessione (1,5 m di lunghezza) tra il cavo e il termostato digitale.
- Sviluppato e prodotto da azienda certificata ISO 9001 e ISO 14001.

Accessori opzionali

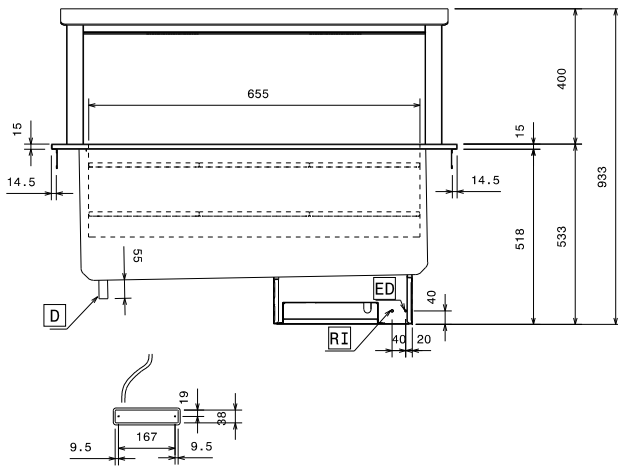
- Gruppo remoto per elementi drop-in refrigerati (ventilati) 2, 3, 4 GN PNC 880042



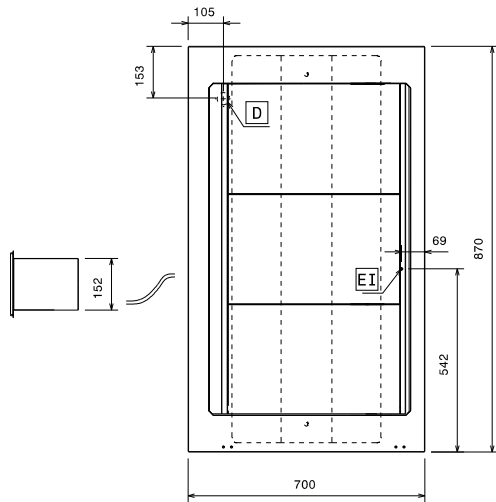
Electrolux

Drop-In Vasca refrigerata ventilata 2GN 1/1 con sovrastruttura - remota

Fronte



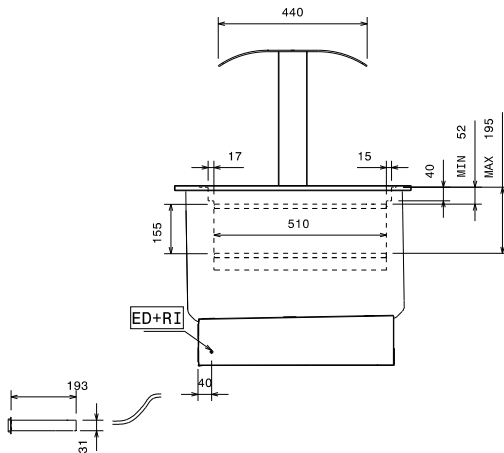
Alto



- D = Scarico acqua
- ED = Connessione elettrica remota
- EI = Connessione elettrica

- RI = Connessione refrigerazione remota

Lato



Elettrico

Tensione di alimentazione:
340280 (DIVRWG2R) 230 V/1N ph/50 Hz
Potenza installata 0.1 kW

Acqua

Dimensioni foro di scarico
acqua di scolo: 1/2"

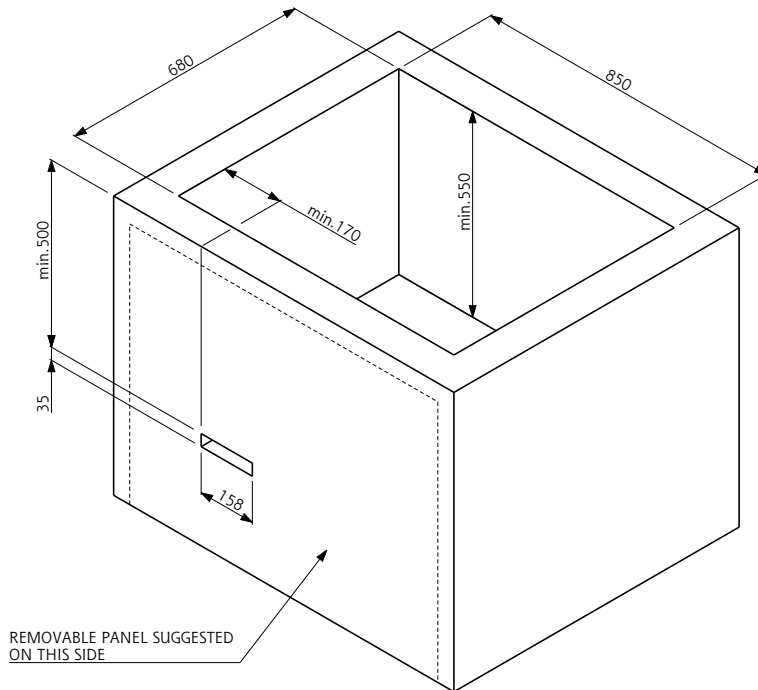
Informazioni chiave

Dimensioni esterne, altezza: 934 mm
Dimensioni esterne, larghezza: 870 mm
Dimensioni esterne, profondità: 700 mm
Peso netto: 45 kg
Temperatura piano: 2/8 °C
Numero vasche: 1
Larghezza vasca: 655 mm
Profondità vasca: 510 mm
Altezza vasca: 155 mm
Plate capacity: 12xØ 150 mm; 6x Ø 200 mm
Can capacity - Ø 65 mm: 90



Electrolux

**Drop-In
Vasca refrigerata ventilata 2GN 1/1
con sovrastruttura - remota**



Doc. Nr. IDS-340280



Drop-In
Vasca refrigerata ventilata 2GN 1/1 con sovrastruttura - remota
L'azienda si riserva il diritto di apportare modifiche ai prodotti senza preavviso

2016.06.08