

Drop-In Vasca refrigerata ventilata 3GN 1/1 con sovrastruttura - remota

ARTICOLO N° _____

MODELLO N° _____

NOME _____

SIS # _____

AIA # _____



340281 (DIVRWG3R)

Vasca refrigerata da
incasso ventilata con
sovrastuttura - 3 GN -
remota

Descrizione

Articolo N° _____

Vasca refrigerata ventilata remota in acciaio inox AISI 304. Completamente isolata con foro di scarico di diametro 21 mm. La connessione al compressore è predisposta e facile. Evaporatore incluso. Unità di raffreddamento non inclusa. La distanza consigliata dal luogo di installazione è di 10 metri lineari. Modalità di funzionamento ventilata; gas refrigerante R404a. Temperatura regolabile +2/+8 °C. Adatta a contenere bacinelle GN 1/1 h=150mm. Facilmente rimovibile senza particolari attrezzi. Angoli a 45° per facilitare le operazioni di pulizia. Pannello di controllo con termostato digitale, interruttore on-off e luce di accensione. Ventole con protezione IP55, completamente sigillate. Sovrastuttura in alluminio tubolare con mensola vetro temperato opaco curvo di spessore 4 mm. Luce con lampade fluorescente da 16W. L'altezza della sovrastruttura è di 400 mm dal piano. Dotata di 1,5mt di cavo per facilitare l'installazione. Connessione tipo Fastom tra pannello di controllo e cavo per facilitare le

Approvazione: _____

installazione.



Caratteristiche e benefici

- Pannello di controllo digitale con:
 - Termostato digitale
 - On-off
 - Regolazione e impostazione della temperatura
 - Visualizzazione della temperatura
 - Interruttore manuale di sbrinamento.
- Il cibo mantiene una temperatura media che non supera i 10°C per 2 ore.
- Illuminazione fornita da un neon posto sotto il vetro superiore.
- Vasca completamente isolata con neopreme da 25 mm.
- Dimensioni di spacco per l'installazione dell'unità: 1180x680x550 mm H minima.
- Sovrastruttura in alluminio, con mensola in vetro temperato curvo, dello spessore di 4 mm.
- Vasca con fondo regolabile in 5 diverse posizioni ciascuna da 3 GN 1/1 indipendentemente una dall'altra.
- I pannelli del fondo e le griglie anteriori di ventilazione possono essere facilmente rimossi.
- Parte inferiore del pozzo è rimovibile per un più facile accesso all'evaporatore.
- Predisposto per la connessione ad un gruppo refrigerante remoto (unità non inclusa).
- Modalità di funzionamento ventilato.
- Range di temperatura di +2/+8°C (a temperatura ambiente) con un livello di umidità del 50%.
- Sbrinamento automatico
- Ventilatori interni con protezione IP55.
- In conformità dei principali enti di certificazione internazionali e marchio CE.
- Adatto per GN 1/1 con altezza massima di 150 mm.

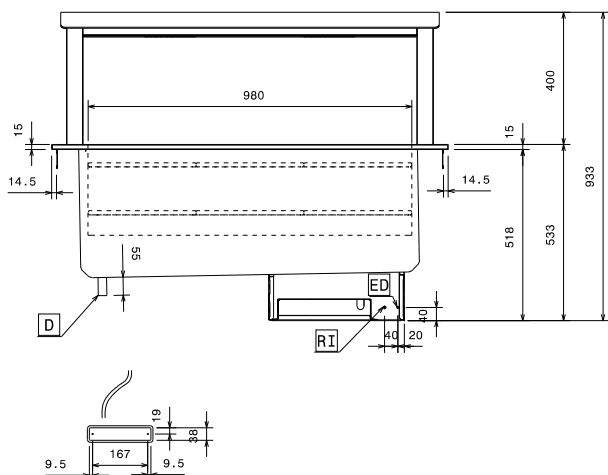
Costruzione

- Costruito in acciaio inox AISI 304.
- Facile da collegare grazie alla veloce connessione (1,5 m di lunghezza) tra il cavo e il termostato digitale.
- Sviluppato e prodotto da azienda certificata ISO 9001 e ISO 14001.
- Gas Refrigerante: R404a.

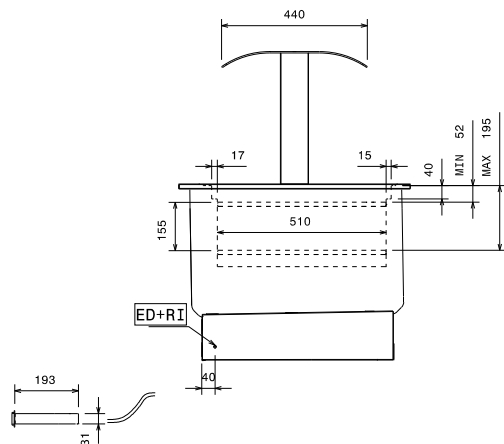
Accessori opzionali

- Gruppo remoto per elementi drop-in refrigerati (ventilati) 2, 3, 4 GN PNC 880042

Fronte



Lato



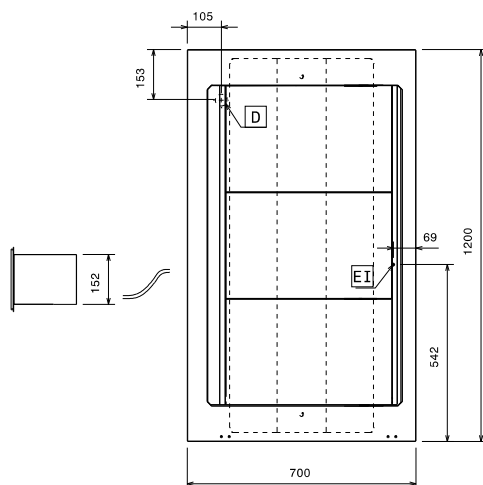
D = Scarico acqua

RI = Connessione refrigerazione remota

ED = Connessione elettrica remota

EI = Connessione elettrica

Alto



Elettrico

Tensione di alimentazione:

340281 (DIVRWG3R)

230 V/1 ph/50 Hz

Potenza installata

0.14 kW

Acqua

Dimensioni foro di scarico

acqua di scolo: 1/2"

Informazioni chiave

Dimensioni esterne,

larghezza:

1200 mm

Dimensioni esterne, altezza:

934 mm

Dimensioni esterne,

profondità:

700 mm

Peso netto:

52 kg

Temperatura piano:

2/8°C

Numero vasche:

1

Larghezza vasca:

980 mm

Profondità vasca:

510 mm

Altezza vasca:

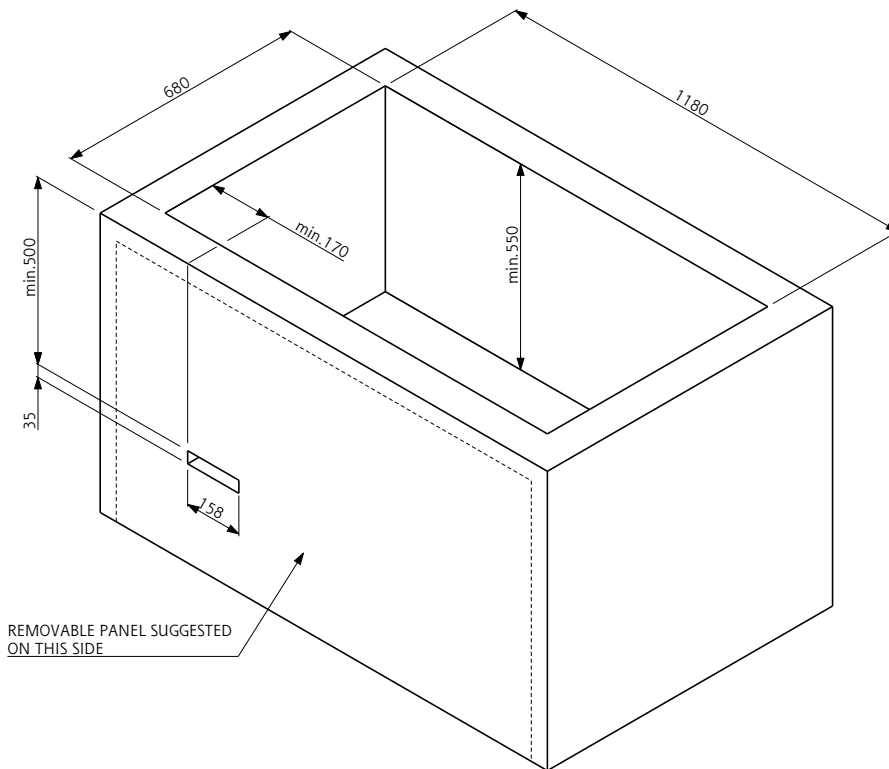
155 mm

Plate capacity:

18xØ 150 mm; 8x Ø 200

Can capacity - Ø 65 mm:

135



Doc. Nr. IDS-340281