

Cucine ad alta produttività

Pentola elettrica basculante a muro 100 litri

586008 (PBOT10EVEO)Pentola elettrica basculante
100 lt., a sbalzo (w)

Descrizione

Articolo N°

Costruzione in acciaio inox AISI 304. Vasca stampata in acciaio inox AISI 316 con angoli arrotondati. Coperchio coibentato e controilanciato. Basculamento motorizzato con velocità variabile. La pentola può essere inclinata a 90° per facilitare il versamento dei cibi. Gli elementi riscaldanti sono posizionati nel boiler. Il cibo viene riscaldato uniformemente nelle pareti laterali e sul fondo da un sistema di riscaldamento indiretto che utilizza vapore saturo ad una temperatura di 125°C nell'intercapedine tramite sistema di sfiato automatico. La valvola di sicurezza evita la sovrappressione del vapore nell'intercapedine. Il termostato di sicurezza protegge contro un livello basso dell'acqua nell'intercapedine. Pannello di controllo TOUCH. Funzione "SOFT". Possibilità di memorizzare le ricette con processo di cottura in fase singola o multifase e con diverse impostazioni di temperatura. Sensore di temperatura incorporato per un preciso controllo del processo di cottura. Protezione all'acqua IPX6. Configurazione: a sbalzo.

Approvazione: _____

Caratteristiche e benefici

- Pentola rivestita fino a 134 mm dal bordo superiore.
- Bordo superiore isolato per evitare danni all'utente.
- Dimensioni ergonomiche della vasca per un più facile mescolamento del cibo e per cotture delicate.
- Il bordo della vasca è sagomato per alloggiare un setaccio (opzionale)
- Vasca motorizzata inclinabile con velocità variabile e funzione "ARRESTO SOFT". Inclinazione fino a 90° per facilitare il versamento e le operazioni di pulizia.
- Sensore di temperatura incorporato per un controllo preciso del processo di cottura.
- Connessione USB per aggiornare facilmente il software, caricare/scaricare ricette e controllo HACCP.
- Pannello di controllo con protezione all'acqua IPX6.
- Pentola adatta per la rosolatura, cotture veloci, a vapore per tutti i tipi di cibi.
- Pressione max interna dell'intercapedine a 1,5 bar; minima pressione di esercizio a 0,1 bar.

Costruzione

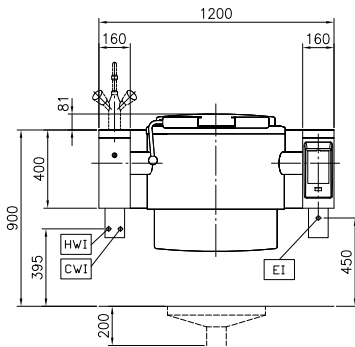
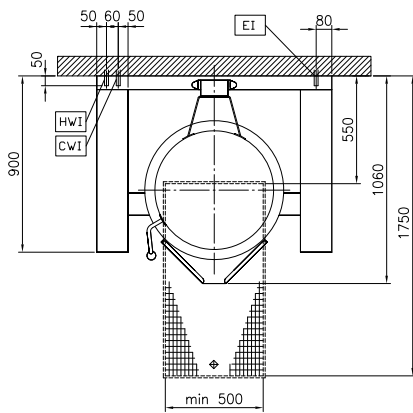
- Vasca di cottura in acciaio inox AISI 316L con beccuccio direzionale. Doppio rivestimento in acciaio inox AISI 316L progettato per funzionare ad una pressione di 1,5 bar.
- Rivestimento est. e struttura int. in acciaio inox AISI 304.
- Coperchio a doppia parete e coibentato in 1.4301 (AISI 304), montato sull'asse trasversale della macchina, controilanciato e grazie a delle particolari cerniere rimane aperto in tutte le posizioni
- Valvola di sicurezza per evitare sovrappressione del vapore nell'intercapedine.
- Il termostato di sicurezza protegge da un livello basso dell'acqua nell' intercapedine.
- Grazie alla posizione e inclinazione ergonomica della vasca e al design del beccuccio direzionale, le operazioni di riempimento dei contenitori sono semplificate.
- Rubinetto miscelatore integrato disponibile come accessorio per facilitare il riempimento e la pulizia.
- Pannello di controllo "TOUCH" inclinato, frontale e ad incasso con rivestimento resistente ai graffi, dotato di funzioni auto-esplicative che guidano l'operatore per tutta la cottura: visualizzazione simultanea di temperatura effettiva e impostata, tempo di cottura impostato e residuo; ora legale, funzione "SOFT" per la cottura di cibi delicati; 9 livelli di potenza, da delicato a massima potenza; timer per la partenza ritardata, visualizzazione rapida degli errori.
- Presenza minima di fenditure per i più alti standard igienici.
- Può essere predisposta per il taglio dei picchi o eventuali sistemi di controllo esterno (opzionale).

- Possibilità di memorizzare le ricette come processo di cottura singolo o multifase, con diverse imp. di temp.
- 98% dei materiali riciclabili, materiale di imballaggio privo di sostanze nocive

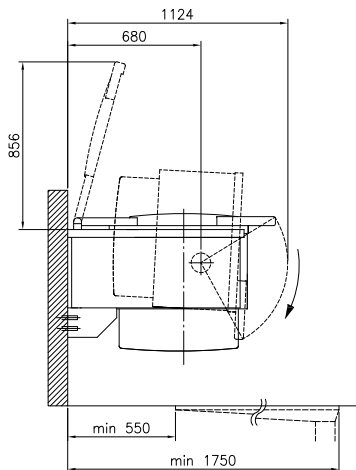


Accessori opzionali

- | | | | |
|--|-------------------------------------|----------------------|-------------------------------------|
| • Rubinetto per pentole e brasiere basculanti | PNC 581911 <input type="checkbox"/> | • - NOT TRANSLATED - | PNC 913556 <input type="checkbox"/> |
| • Setaccio per pentola basculante 100 lt. | PNC 910003 <input type="checkbox"/> | • - NOT TRANSLATED - | PNC 913557 <input type="checkbox"/> |
| • Cestello per pentola 100 lt. | PNC 910023 <input type="checkbox"/> | • - NOT TRANSLATED - | PNC 913558 <input type="checkbox"/> |
| • Falso fondo per pentola 100 lt. | PNC 910033 <input type="checkbox"/> | • - NOT TRANSLATED - | PNC 913559 <input type="checkbox"/> |
| • Asta di misurazione per pentole basculanti da 100 lt. | PNC 910044 <input type="checkbox"/> | • - NOT TRANSLATED - | PNC 913560 <input type="checkbox"/> |
| • Setaccio gnocchi per pentola 100 lt. | PNC 910054 <input type="checkbox"/> | • - NOT TRANSLATED - | PNC 913561 <input type="checkbox"/> |
| • Raschietto per setaccio gnocchi | PNC 910058 <input type="checkbox"/> | | |
| • - NOT TRANSLATED - | PNC 911731 <input type="checkbox"/> | | |
| • - NOT TRANSLATED - | PNC 911933 <input type="checkbox"/> | | |
| • Alzatina per unità basculanti (L=1200mm) | PNC 912184 <input type="checkbox"/> | | |
| • - NOT TRANSLATED - | PNC 912468 <input type="checkbox"/> | | |
| • - NOT TRANSLATED - | PNC 912469 <input type="checkbox"/> | | |
| • - NOT TRANSLATED - | PNC 912470 <input type="checkbox"/> | | |
| • - NOT TRANSLATED - | PNC 912471 <input type="checkbox"/> | | |
| • - NOT TRANSLATED - | PNC 912472 <input type="checkbox"/> | | |
| • - NOT TRANSLATED - | PNC 912473 <input type="checkbox"/> | | |
| • - NOT TRANSLATED - | PNC 912474 <input type="checkbox"/> | | |
| • - NOT TRANSLATED - | PNC 912475 <input type="checkbox"/> | | |
| • - NOT TRANSLATED - | PNC 912476 <input type="checkbox"/> | | |
| • - NOT TRANSLATED - | PNC 912477 <input type="checkbox"/> | | |
| • Manometro per pentole basculanti | PNC 912490 <input type="checkbox"/> | | |
| • Kit profilo di connessione tra unità con alzatina, 900 mm | PNC 912499 <input type="checkbox"/> | | |
| • Carico automatico acqua (fredda) per unità basculanti (deve essere ordinato con rubinetto acqua) | PNC 912733 <input type="checkbox"/> | | |
| • Carico automatico acqua (calda/fredda) per unità basculanti (deve essere ordinato con rubinetto acqua) | PNC 912735 <input type="checkbox"/> | | |
| • Kit ottimizzazione energetico e contatto a potenziale zero | PNC 912737 <input type="checkbox"/> | | |
| • Interruttore 60A (montato in fabbrica) | PNC 912740 <input type="checkbox"/> | | |
| • Doccetta per unità basculanti - contro parete (H=400mm - montata in fabbrica) | PNC 912775 <input type="checkbox"/> | | |
| • Rubinetto da 2" per pentole basculanti (modello PBOT) | PNC 912779 <input type="checkbox"/> | | |
| • Kit HACCP integrato | PNC 912781 <input type="checkbox"/> | | |
| • Pannello di controllo esterno touch per unità basculanti | PNC 912782 <input type="checkbox"/> | | |
| • Interruttore di arresto di emergenza | PNC 912784 <input type="checkbox"/> | | |
| • Rubinetto acqua con 1 manopola per unità basculanti e fisse | PNC 912790 <input type="checkbox"/> | | |
| • Kit profilo di connessione tra unità con alzatina, lato destro | PNC 912981 <input type="checkbox"/> | | |
| • Kit profilo di connessione tra unità con alzatina, lato sinistro | PNC 912982 <input type="checkbox"/> | | |
| • - NOT TRANSLATED - | PNC 913554 <input type="checkbox"/> | | |
| • - NOT TRANSLATED - | PNC 913555 <input type="checkbox"/> | | |

Fronte

Alto


CWI1 = Attacco acqua fredda
EI = Connessione elettrica
HWI = Attacco acqua calda

Lato


Accessori opzionali

- Rubinetto per pentole e brasiere basculanti PNC 581911
- Setaccio per pentola basculante 100 lt. PNC 910003
- Cestello per pentola 100 lt. PNC 910023
- Falso fondo per pentola 100 lt. PNC 910033
- Asta di misurazione per pentole basculanti da 100 lt. PNC 910044
- Setaccio gnocchi per pentola 100 lt. PNC 910054
- Raschietto per setaccio gnocchi PNC 910058
- - NOT TRANSLATED - PNC 911731
- - NOT TRANSLATED - PNC 911933
- Alzatina per unità basculanti (L=1200mm) PNC 912184
- - NOT TRANSLATED - PNC 912468
- - NOT TRANSLATED - PNC 912469
- - NOT TRANSLATED - PNC 912470
- - NOT TRANSLATED - PNC 912471
- - NOT TRANSLATED - PNC 912472
- - NOT TRANSLATED - PNC 912473
- - NOT TRANSLATED - PNC 912474
- - NOT TRANSLATED - PNC 912475
- - NOT TRANSLATED - PNC 912476
- - NOT TRANSLATED - PNC 912477
- Manometro per pentole basculanti PNC 912490
- Kit profilo di connessione tra unità con alzatina, 900 mm PNC 912499
- Carico automatico acqua (fredda) per unità basculanti (deve essere ordinato con rubinetto acqua) PNC 912733
- Carico automatico acqua (calda/fredda) per unità basculanti (deve essere ordinato con rubinetto acqua) PNC 912735
- Kit ottimizzazione energetico e contatto a potenziale zero PNC 912737
- Interruttore 60A (montato in fabbrica) PNC 912740
- Doccetta per unità basculanti - contro parete (H=400mm - montata in fabbrica) PNC 912775
- Rubinetto da 2" per pentole basculanti (modello PBOT) PNC 912779
- Kit HACCP integrato PNC 912781

- Pannello di controllo esterno touch per unità basculanti PNC 912782
- Interruttore di arresto di emergenza PNC 912784
- Rubinetto acqua con 1 manopola per unità basculanti e fisse PNC 912790
- Kit profilo di connessione tra unità con alzatina, lato destro PNC 912981
- Kit profilo di connessione tra unità con alzatina, lato sinistro PNC 912982
- - NOT TRANSLATED - PNC 913554
- - NOT TRANSLATED - PNC 913555
- - NOT TRANSLATED - PNC 913556
- - NOT TRANSLATED - PNC 913557
- - NOT TRANSLATED - PNC 913558
- - NOT TRANSLATED - PNC 913559
- - NOT TRANSLATED - PNC 913560
- - NOT TRANSLATED - PNC 913561

Elemento riscaldato:	0 lt
Temperatura di riscaldamento:	From 0°C to 0°C
Tempo di riscaldamento:	0 min
Energia richiestaq in fase di riscaldamento:	0
Efficienza energetica:	0 %

Elettrico

Tensione di alimentazione:	586008 (PBOT10EVEO)	400 V/3N ph/50/60 Hz
Watt totali:		18.2 kW

Installazione

Tipologia di installazione	Installazione a muro
-----------------------------------	----------------------

Informazioni chiave

Configurazione:	Rotondo;Ribaltabile
Temperatura MIN:	50 °C
Temperatura MAX:	110 °C
Diametro recipiente rotondo:	640 mm
Profondità recipiente rotondo:	395 mm
Dimensioni esterne, altezza:	400 mm
Dimensioni esterne, larghezza:	1200 mm
Dimensioni esterne, profondità:	900 mm
Peso netto:	180 kg
Capacità netta contenitore:	100 lt
Meccanismo di inclinazione	Automatico
Coperchio doppio rivestimento	✓
Tipologia di riscaldamento	Indiretto

Consumo Energetico

Standard:

