

**Lavaggio Stoviglie**  
**Lavastoviglie a cesto trascinato elettrica**  
**con boiler a pressione, 2 velocità - 180**  
**cesti ora**

ARTICOLO N° \_\_\_\_\_

MODELLO N° \_\_\_\_\_

NOME \_\_\_\_\_

SIS # \_\_\_\_\_

AIA # \_\_\_\_\_

**Lavaggio Stoviglie**

Lavastoviglie a cesto trascinato elettrica con boiler a pressione, 2 velocità - 180 cesti ora

**534308 (WTCS180ERB)**

Lavastoviglie cesto trascinato - elettrica - carico a destra - 2 velocità - a pressione - 180 c/h

**534309 (WTCS180ELB)**

Lavastoviglie cesto trascinato - elettrica - carico a sinistra - 2 velocità - a pressione - 180 c/h

**Descrizione****Articolo N°** \_\_\_\_\_

Pannelli frontali e laterali, filtri e bracci lavaggio e risciacquo in acciaio inox 304 AISI. Vasca di prelavaggio (45 litri) e vasca di lavaggio (100 litri) stampate per una più facile pulizia. Tubi di lavaggio in acciaio inox. Costruzione a doppia parete e porte controbilanciate. Boiler a pressione incorporato. Pompa di lavaggio auto svuotante. Funzione automatica di accensione/spengimento. Prelavaggio distaccato. Lavaggio e risciacquo in un unico modulo compatto. 2 velocità variabili in utenza. Riscaldamento elettrico. Controllo HACCP autodiagnostico. Direzione di carico: da destra a sinistra.

Capacità oraria: 1 velocità: 3240 piatti/180 cestelli; 2 velocità: 2160 piatti /120 cestelli

**Approvazione:** \_\_\_\_\_**Caratteristiche e benefici**

- Il ciclo di lavaggio viene effettuato con acqua di ricircolo ad una temperatura di 55-65 ° C, mentre il ciclo di risciacquo viene effettuato con acqua pulita proveniente dalla rete idrica, riscaldata max. a 80-90°C.
- Boiler a pressione.
- Velocità nastro impostabile tramite il pannello di controllo da parte dell'operatore. 120 cestelli ora o 180 cestelli ora.
- Porte di prelavaggio, lavaggio e risciacquo bilanciate di grandi dimensioni per ispezione e libero accesso a tutti i componenti attorno alla zona di lavaggio e risciacquo. Porte isolate con schiuma iniettata per una maggiore robustezza e per ridurre il rumore e le perdite di calore.
- Filtri di grandi dimensioni in pendenza verso la parte anteriore e una piccola finestra per la rimozione rapida. I filtri dispongono di fori più piccoli degli ugelli di lavaggio in modo da impedire che lo sporco di più grandi dimensioni possa entrare e bloccare il sistema di lavaggio. Filtri facili da rimuovere dalla zona di prelavaggio, lavaggio e risciacquo.
- Piedini regolabili per l'accesso alla pulizia sotto la macchina.
- Premere il pulsante del ciclo di auto pulizia della zona di lavaggio e risciacquo per facilitare la pulizia di "fine giornata".
- Vasca di lavaggio senza tubazioni interne e quindi senza parti nascoste e sporche.
- Vasca di prelavaggio senza tubazioni interne e quindi senza parti nascoste e sporche.
- Pompe autosvuotanti per fornire la massima igiene in tutte le zone di lavaggio e risciacquo scaricando automaticamente l'acqua sporca con la semplice pressione di un pulsante.
- Pompa di prelavaggio da 0,23 kW
- Pompa di lavaggio da 1 kW
- La sezione di prelavaggio utilizza l'acqua fredda in modo da evitare che il cibo si attacchi ai piatti.
- Vasca stampata con angoli arrotondati senza punti di saldatura, inclinata verso lo scarico per evitare accumuli di sporco e per un drenaggio veloce in pochi minuti per garanzia di tenuta stagna.
- Vasca di prelavaggio di 45 litri con angoli arrotondati.
- Struttura costituita da una struttura in solido tubo di 50x50 mm in acciaio inox per fornire robustezza e durata.
- Tutti i componenti principali realizzati in Acciaio Inox 304: serbatoi, pannelli frontali e laterali, prelavaggio, lavaggio e risciacquo e capotta, porte, maniglia e sistema di scorrimento capotta.
- Prelavaggio, lavaggio e risciacquo possono essere facilmente rimossi per la pulizia.
- Certificazione di protezione: grado IPX5.
- Avviamento e arresto della macchina solo in base alla presenza dei cestelli per ridurre il consumo di acqua e energia.
- Pannello di controllo elettronico dotato di ampio



**Electrolux**

**Lavaggio Stoviglie**  
**Lavastoviglie a cesto trascinato elettrica con**  
**boiler a pressione, 2 velocità - 180 cesti ora**

display per leggere le temperature di lavaggio e risciacquo.

- Basso consumo di acqua. A 180 cestelli all'ora, la macchina utilizza solo 255 litri ora.
- Macchina predisposta per il collegamento esterno ausiliario di detersivo brillantante.
- Boiler incorporato per incrementare la temperatura dell'acqua di risciacquo finale.

**Accessori opzionali**

- KIT CONNESSIONE TUBI SCARICO PNC 864150
- Kit di sanitizzazione (1 resistenza) per LS cesto trascinato Compatte WTCS180 PNC 864161
- KIT 12 S/S TAPPI PER BRACCI DI LAV RT PNC 864239
- Copertura antispruzzo per lavastoviglie a cesto trascinato compatta e modulare. PNC 864247   
Da installare sul lato destro della lavastoviglie per evitare fuoriuscite di acqua. (solo per 534309)
- Copertura antispruzzo per lavastoviglie a cesto trascinato compatta e modulare. PNC 864248   
Da installare sul lato sinistro della lavastoviglie per evitare fuoriuscite di acqua. (solo per 534308)
- Kit "salto in aria" per lavastoviglie a cesto trascinato compatta. Include la pompa di risciacquo e il dispositivo "salto in aria". PNC 864309   
Trasforma il circuito di risciacquo a pressione in un circuito atmosferico
- Zona di asciugatura elettrica per lavastoviglie a cesto trascinato Compatta, dx vs.sx, 600 mm (solo per 534308) PNC 864506
- Zona di asciugatura elettrica per lavastoviglie a cesto trascinato Compatta, sx vs.dx, 600 mm (solo per 534309) PNC 864507
- Tunnel di asciugatura elettrico 900 mm con porta - dx vs. sx - per RT Compatta (solo per 534308) PNC 864516
- Tunnel di asciugatura elettrico 900 mm con porta - sx vs. dx - per RT Compatta (solo per 534309) PNC 864517
- Tunnel di asciugatura elettrico 600 mm con porta - dx vs. sx - per RT Compatta (solo per 534308) PNC 864518
- Tunnel di asciugatura elettrico 600 mm con porta - sx vs. dx - per RT Compatta (solo per 534309) PNC 864519
- Tunnel di asciugatura elettrico ad angolo 90°, dx vs. sx per RT Compatta (solo per 534308) PNC 864520
- Tunnel di asciugatura elettrico ad angolo 90°, sx vs. dx per RT Compatta (solo per 534309) PNC 864521
- Cesto rosso per 5 mezzi vassoi coibentati PNC 867005
- SET 6 CESTI PER CESTO TRASCINATO 1 VASCA PNC 867050
- SET 9 CESTI PER CESTO TRASCINATO 1 VASCA PNC 867051

**Dimensioni esterne**

Unità fornita come optional con cappa di aspirazione.  
Scarico fumane: 300 m<sup>3</sup>/h  
Consultare gli schemi di installazione per il  
posizionamento della cappa di aspirazione.

**Elettrico**

**Tensione di alimentazione:** 400 V/3N ph/50 Hz  
E' richiesta una connessione elettrica.

**Assorbimento elettrico  
massimo:** 42.2 A

**Acqua**

**Pressione acqua di  
alimentazione:** 44 - 102 psi (3 - 7 bar)

**Temperatura acqua fredda  
di alimentazione per la  
sezione di pre-lavaggio:** (4-15 °C)

**Temperatura acqua calda  
di alimentazione per la  
sezione lavaggio:** 50 °C

**Durezza acqua di  
alimentazione:** 4-8 gpg (7-14 °fH)

**Dimensioni tubatura di  
entrata acqua fredda (pre-  
lavaggio):** G 3/4"

**Dimensioni tubatura di  
entrata acqua calda  
(sezione lavaggio):** G 3/4"

**Dimensioni tubatura di  
scarico (pre-lavaggio):** G 1 1/2"

**Dimensioni tubatura di  
scarico (lavaggio):** G 1 1/2"

**Consumo acqua calda: litri/  
ora:** 240 litri/ora

**Temperatura pre-lavaggio:** <35 °C

**Dimensioni vasca di pre-  
lavaggio:** 45 lt

**Potenza pompa di pre-  
lavaggio:** 0.20 kW

**Flusso acqua pompa di  
pre-lavaggio:** 150 l/min

**Temperatura di lavaggio:** 55-65 °C

**Dimensioni vasca di  
lavaggio:** 100 litri

**Potenza pompa di lavaggio:** 1.0 kW

**Flusso acqua pompa di  
lavaggio:** 300 l/min

**E' richiesto un riempimento  
iniziale con acqua calda:** 112 liters

**Temperatura risciacquo  
finale:** 80-90 °C

**Riempimento iniziale con  
acqua fredda:** 45 liters

**Potenza riscaldamento  
boiler:** 16 hp (12 kW)

**Flusso acqua di risciacquo  
finale:** 240 litri/ora

**Capacità boiler acqua  
calda:** 12 litri

**Informazioni chiave**

**Connessione tavolo con  
tavolo:** 1676 mm

**Numero di vasche:** 1

**Informazioni chiave**

**Produttività cesti/ora  
(massima velocità):**

**534308 (WTCS180ERB)** 180 cesti/ 3240 piatti

**534309 (WTCS180ELB)** 180 cesti/ 3240 piatti

**Produttività cesti/ora  
(minima velocità):** 120 cesti/ 2160 piatti

**Connessione tavolo con  
tavolo:** 1676 mm

**Numero di vasche:** 1

**Altezza con porta aperta:** 2119 mm

**Dimensioni foro di carico  
(larghezza):** 530 mm

**Dimensioni foro di carico  
(altezza):** 501 mm

**Peso netto:** 533 kg

**Peso imballo:** 643 kg

**Altezza imballo:** 2060 mm

**Larghezza imballo:** 2810 mm

**Profondità imballo:** 1040 mm

**Volume imballo:** 6.02 m<sup>3</sup>

**Livello di rumorosità:** <70 dBA

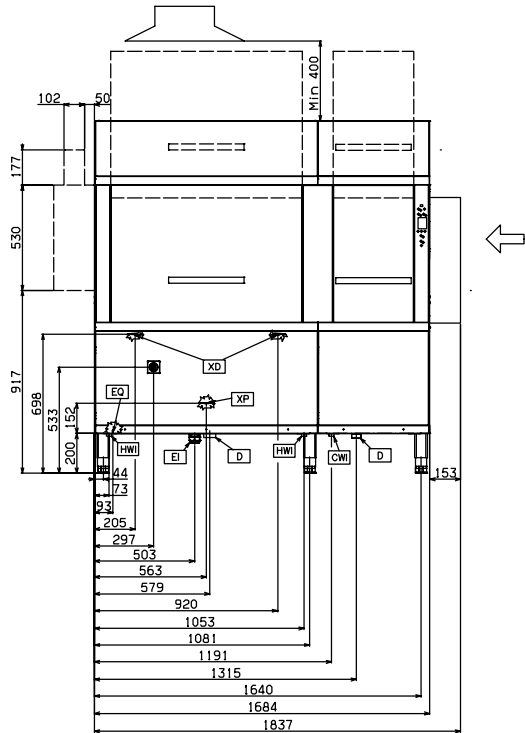
Unità predisposta per il dosatore di detersivo esterno,  
sonde di detersivo e brillantante.



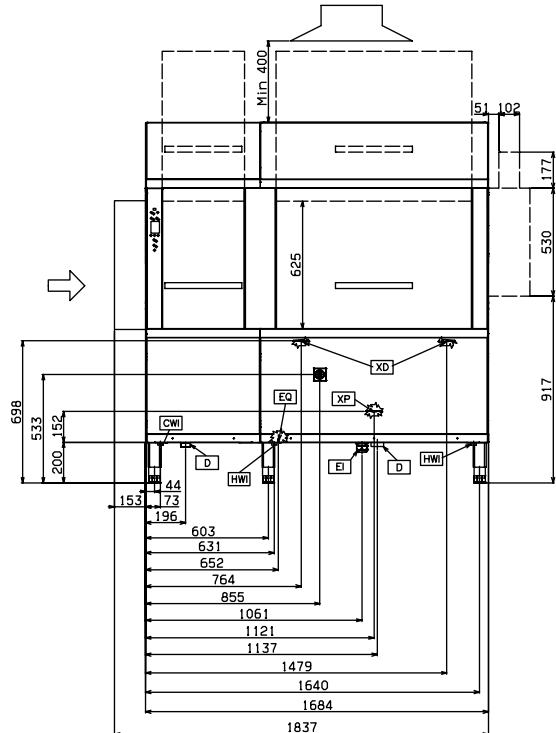
**Electrolux**

**Lavaggio Stoviglie**  
Lavastoviglie a cesto trascinato elettrica con  
boiler a pressione, 2 velocità - 180 cesti ora

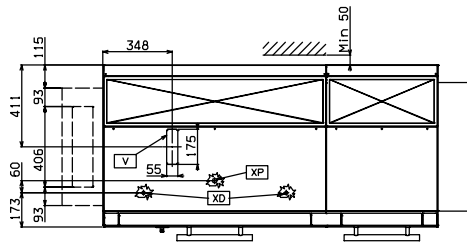
Fronte



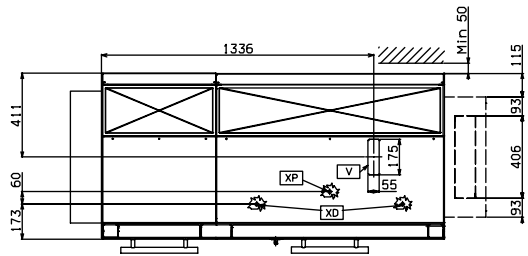
Fronte



Alto



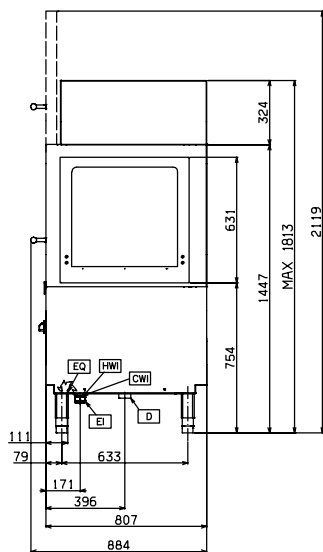
Alto



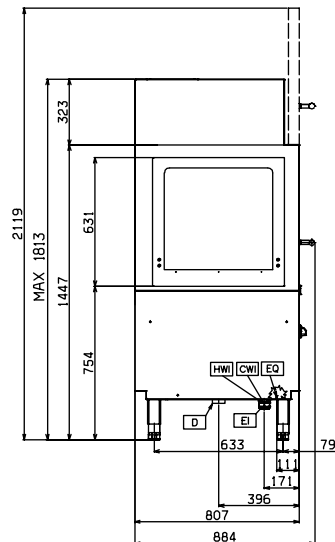
- CWII = Attacco acqua fredda
- D = Scarico acqua
- EI = Connessione elettrica
- HWI = Attacco acqua calda
- V = Prese d'aria

- CWII = Attacco acqua fredda
- D = Scarico acqua
- EI = Connessione elettrica
- HWI = Attacco acqua calda
- V = Prese d'aria

Lato



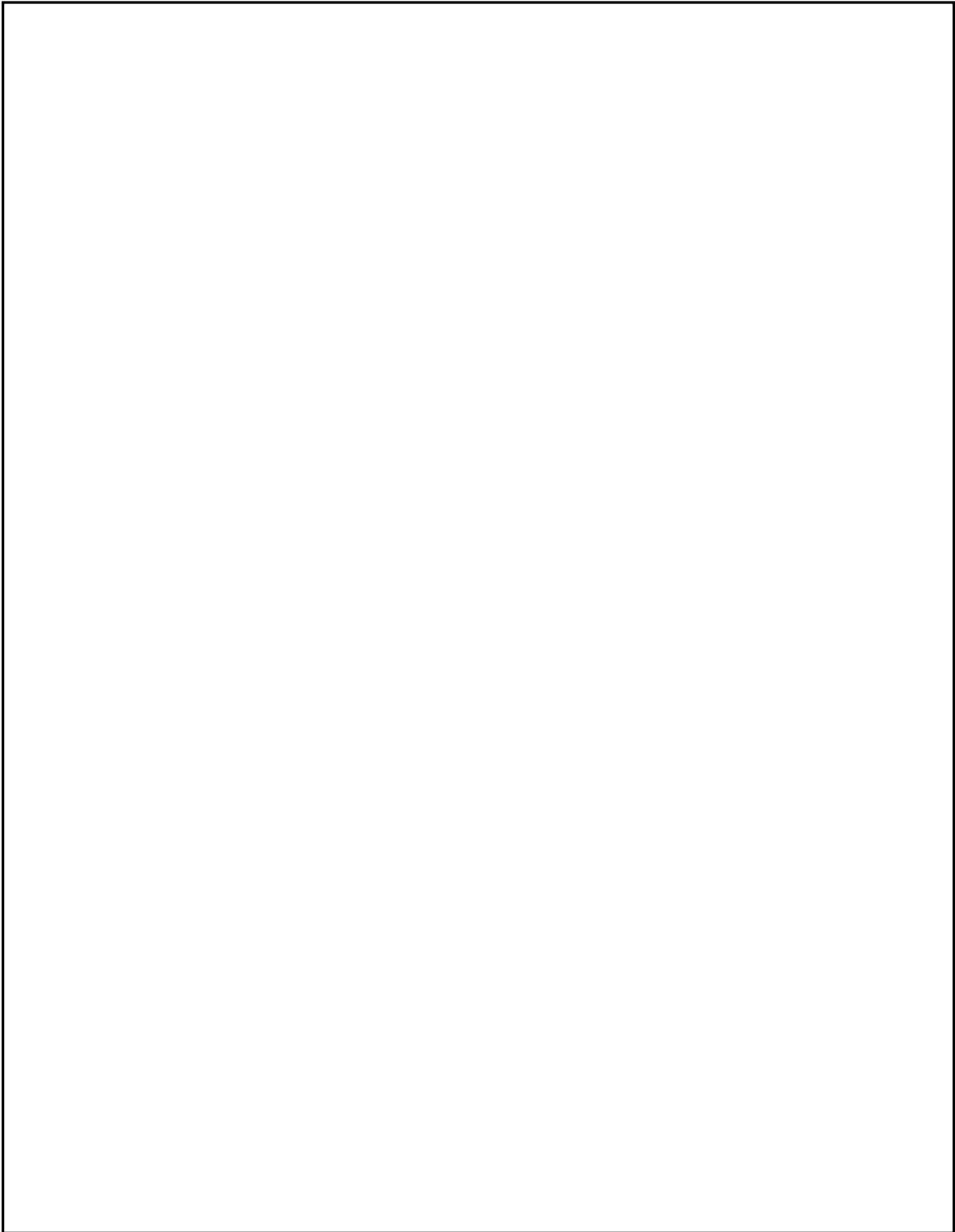
Lato





**Electrolux**

**Lavaggio Stoviglie**  
**Lavastoviglie a cesto trascinato elettrica con boiler a pressione, 2 velocità - 180 cesti ora**



**Lavaggio Stoviglie**  
**Lavastoviglie a cesto trascinato elettrica con boiler a pressione, 2 velocità - 180 cesti ora**  
L'azienda si riserva il diritto di apportare modifiche ai prodotti senza preavviso