

Lavaggio Stoviglie
Lavastoviglie a cesto trascinato elettrica
con boiler a pressione e 2 velocità - 140
cesti ora

ARTICOLO N° _____

MODELLO N° _____

NOME _____

SIS # _____

AIA # _____



Lavaggio Stoviglie

Lavastoviglie a cesto trascinato elettrica con boiler a pressione e 2 velocità - 140 cesti ora

534304 (WTCSI40ERB)

Lavastoviglie cesto trascinato - elettrica - carico a destra - 2 velocità - a pressione - 140 c/h

534305 (WTCSI40ELB)

Lavastoviglie cesto trascinato - elettrica - carico a sinistra - 2 velocità - a pressione - 140 c/h

Descrizione

Articolo N° _____

Pannelli frontali e laterali, filtri e bracci lavaggio e risciacquo in acciaio inox 304 AISI. Vasca di lavaggio stampata (100 litri) per una più facile pulizia. Tubi di lavaggio in acciaio inox. Costruzione a doppia parete e porte controbilanciate. Boiler a pressione incorporato. Pompa di lavaggio auto svuotante. Funzione automatica di accensione/spengimento. Lavaggio e risciacquo in un unico modulo compatto. 2 velocità variabili in utenza. Riscaldamento elettrico. Controllo HACCP autodiagnostico. Direzione di carico: da destra a sinistra. Capacità oraria: 1 velocità: 2520 piatti/140 cestelli; 2 velocità: 1620 piatti /90 cestelli

Approvazione: _____

Caratteristiche e benefici

- Premere il pulsante del ciclo di auto pulizia della zona di lavaggio e risciacquo per facilitare la pulizia di "fine giornata".
- Il ciclo di lavaggio viene effettuato con acqua di ricircolo ad una temperatura di 55-65 ° C, mentre il ciclo di risciacquo viene effettuato con acqua pulita proveniente dalla rete idrica, riscaldata max. a 80-90°C.
- Boiler a pressione.
- Velocità nastro impostabile tramite il pannello di controllo da parte dell'operatore. 90 cestelli ora o 140 cestelli ora.
- Porte bilanciate di grandi dimensioni per ispezione e libero accesso a tutti i componenti attorno alla zona di lavaggio e risciacquo. Porte isolate con schiuma iniettata per una maggiore robustezza e per ridurre il rumore e le perdite di calore.
- Filtri di grandi dimensioni in pendenza verso la parte anteriore e una piccola finestra per la rimozione rapida. I filtri dispongono di fori più piccoli degli ugelli di lavaggio in modo da impedire che lo sporco di più grandi dimensioni possa entrare e bloccare il sistema di lavaggio.
- Piedini regolabili per l'accesso alla pulizia sotto la macchina.
- Vasca di lavaggio senza tubazioni interne e quindi senza parti nascoste e sporche.
- Pompe autosvuotanti per fornire la massima igiene in tutte le zone di lavaggio e risciacquo scaricando automaticamente l'acqua sporca con la semplice pressione di un pulsante.
- Pompa di lavaggio da 1,5 kW
- Vasca stampata con angoli arrotondati senza punti di saldatura, inclinata verso lo scarico per evitare accumuli di sporco e per un drenaggio veloce in pochi minuti per garanzia di tenuta stagna.
- Struttura costituita da una struttura in solido tubo di 50x50 mm in acciaio inox per fornire robustezza e durata.
- Tutti i componenti principali realizzati in Acciaio Inox 304: serbatoi, pannelli frontali e laterali, lavaggio e risciacquo e capotta, porte, maniglia e sistema di scorrimento capotta.
- Bracci di lavaggio e risciacquo facilmente rimovibili per la pulizia.
- Certificazione di protezione: grado IPX5.
- Avviamento e arresto della macchina solo in base alla presenza dei cestelli per ridurre il consumo di acqua e energia.
- Pannello di controllo elettronico dotato di ampio display per leggere le temperature di lavaggio e risciacquo.
- Basso consumo di acqua. A 140 cestelli all'ora, la macchina utilizza solo 240 litri ora.
- Macchina predisposta per il collegamento esterno ausiliario di detersivo brillantante.
- Boiler incorporato per incrementare la temperatura dell'acqua di risciacquo finale.

Accessori opzionali

- KIT CONNESSIONE TUBI SCARICO PNC 864150
- KIT 12 S/S TAPPI PER BRACCI DI LAV RT PNC 864239
- Kit "salto in aria" per lavastoviglie a cesto trascinato compatte. Include la pompa di risciacquo e il dispositivo "salto in aria". Trasforma il circuito di risciacquo a pressione in un circuito atmosferico PNC 864309
- Zona di asciugatura elettrica per lavastoviglie a cesto trascinato Compatta, dx vs.sx, 600 mm (solo per 534304) PNC 864506
- Zona di asciugatura elettrica per lavastoviglie a cesto trascinato Compatta, sx vs.dx, 600 mm (solo per 534305) PNC 864507
- Tunnel di asciugatura elettrico 900 mm con porta - dx vs. sx - per RT Compatta (solo per 534304) PNC 864516
- Tunnel di asciugatura elettrico 900 mm con porta - sx vs. dx - per RT Compatta (solo per 534305) PNC 864517
- Tunnel di asciugatura elettrico 600 mm con porta - dx vs. sx - per RT Compatta (solo per 534304) PNC 864518
- Tunnel di asciugatura elettrico 600 mm con porta - sx vs. dx - per RT Compatta (solo per 534305) PNC 864519
- Tunnel di asciugatura elettrico ad angolo 90°, dx vs. sx per RT Compatta (solo per 534304) PNC 864520
- Tunnel di asciugatura elettrico ad angolo 90°, sx vs. dx per RT Compatta (solo per 534305) PNC 864521
- Cesto rosso per 5 mezzi vassoi coibentati PNC 867005
- SET 6 CESTI PER CESTO TRASCINATO 1 VASCA PNC 867050
- SET 9 CESTI PER CESTO TRASCINATO 1 VASCA PNC 867051

Dimensioni esterne

Unità fornita come optional di zona di asciugatura.
 Scarico fumane: 300 m³/h
 Consultare gli schemi di installazione per il posizionamento della cappa di aspirazione.

Elettrico

Tensione di alimentazione: 400 V/3N ph/50 Hz
 E' richiesta una connessione elettrica.

Acqua

Pressione acqua di alimentazione: 44 - 102 psi (3 - 7 bar)
Temperatura acqua calda di alimentazione per la sezione lavaggio: 50 °C
Durezza acqua di alimentazione: 4-8 gpg (7-14 °fH)
Dimensioni tubatura di entrata acqua calda (sezione lavaggio): G 3/4"
Dimensioni tubatura di scarico (lavaggio): G 1 1/2"
Consumo acqua calda: litri/ora: 240 litri/ora
Temperatura di lavaggio: 55-65 °C
Dimensioni vasca di lavaggio: 100 litri
Potenza pompa di lavaggio: 1.5 kW
Flusso acqua pompa di lavaggio: 450 l/min
E' richiesto un riempimento iniziale con acqua calda: 112 liters
Temperatura risciacquo finale: 80-90 °C
Potenza riscaldamento boiler: 16 hp (12 kW)
Flusso acqua di risciacquo finale: 240 litri/ora
Capacità boiler acqua calda: 12 litri

Informazioni chiave

Produttività cesti/ora (massima velocità): 140 cesti/ 2520 piatti
Produttività cesti/ora (minima velocità): 90 cesti/ 1620 piatti
Connessione tavolo con tavolo: 1118 mm
Numero di vasche: 1
Altezza con porta aperta: 2119 mm
Dimensioni foro di carico (larghezza): 530 mm
Dimensioni foro di carico (altezza): 501 mm
Peso netto: 508 kg
Peso imballo: 598 kg
Altezza imballo: 2060 mm
Larghezza imballo: 1890 mm
Profondità imballo: 1040 mm
Volume imballo: 4.05 m³
Livello di rumorosità: <70 dBA

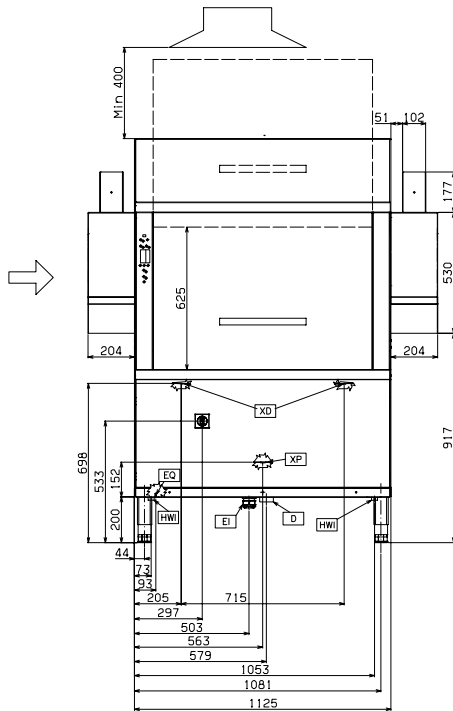
Unità predisposta per il dosatore di detersivo esterno, sonde di detersivo e brillantante.



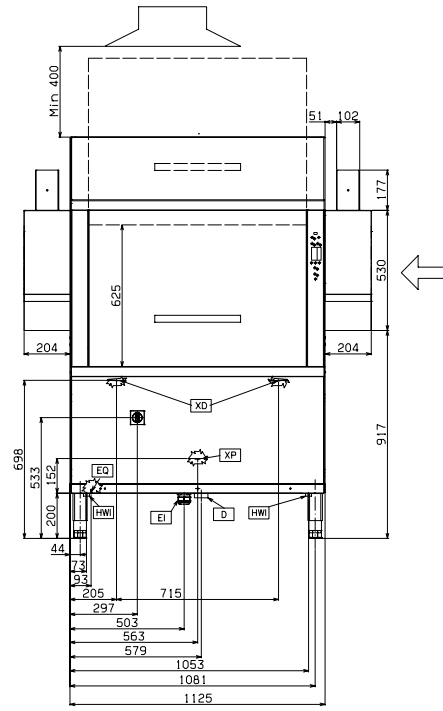
Electrolux

Lavaggio Stoviglie
Lavastoviglie a cesto trascinato elettrica con boiler a pressione e 2 velocità - 140 cesti ora

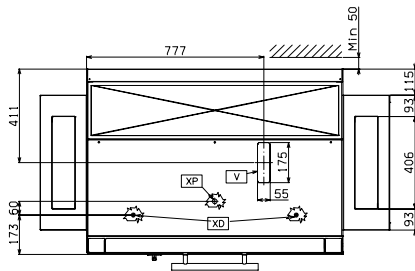
Fronte



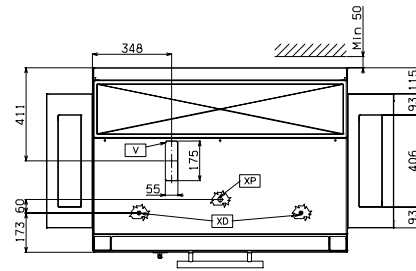
Fronte



Alto



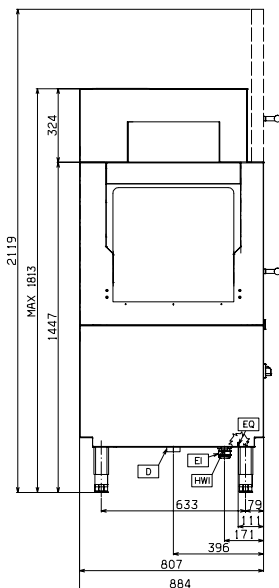
Alto



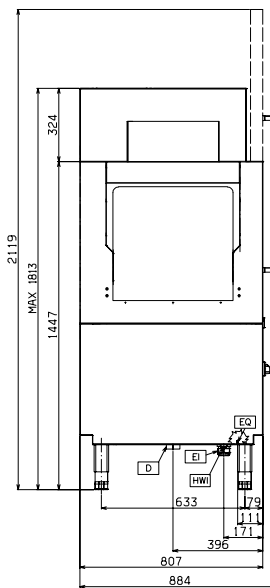
- D = Scarico acqua
- EI = Connessione elettrica
- HWI = Attacco acqua calda
- V = Prese d'aria

- D = Scarico acqua
- EI = Connessione elettrica
- HWI = Attacco acqua calda
- V = Prese d'aria

Lato



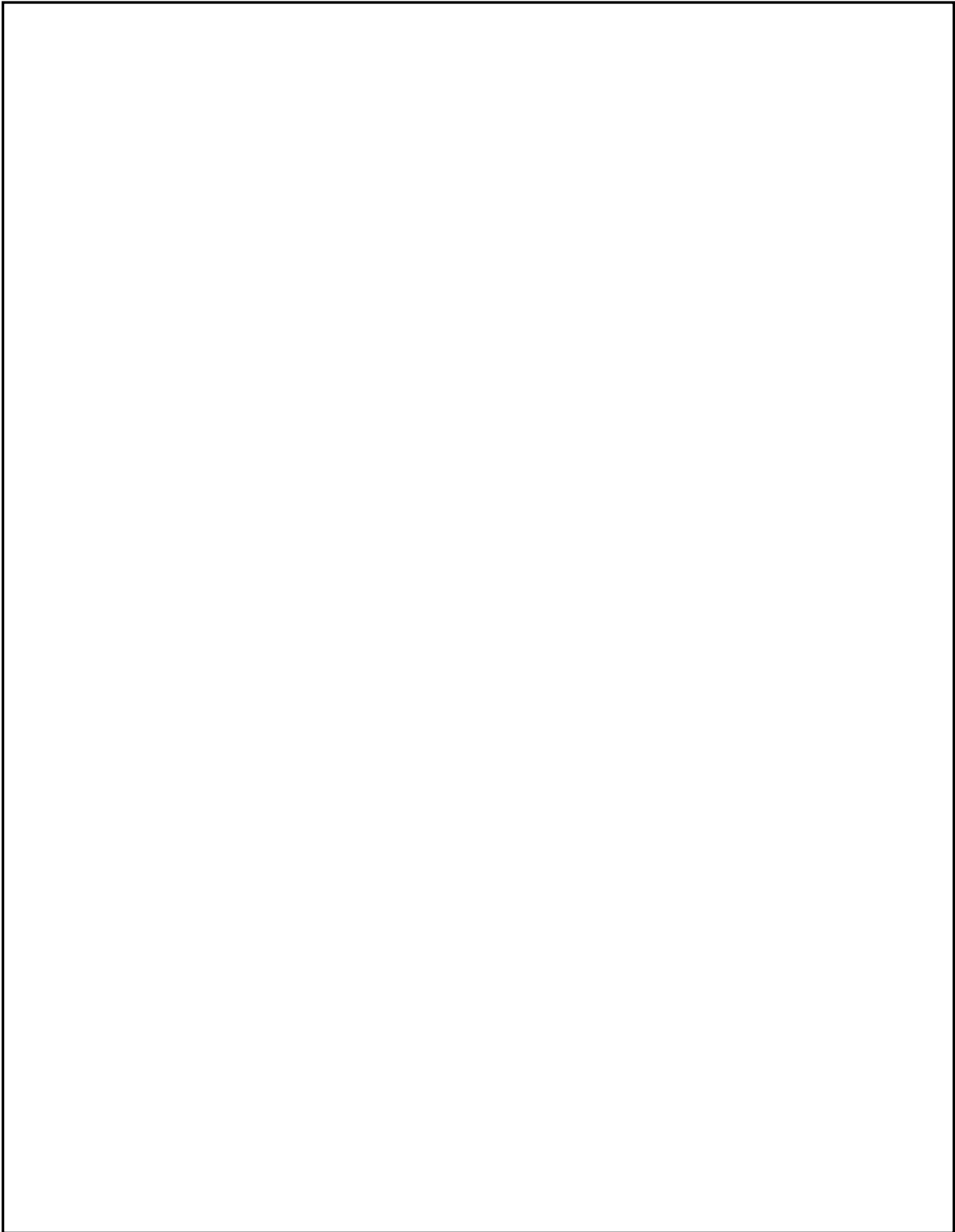
Lato





Electrolux

Lavaggio Stoviglie
Lavastoviglie a cesto trascinato elettrica con boiler a pressione e 2 velocità - 140 cesti ora



Lavaggio Stoviglie
Lavastoviglie a cesto trascinato elettrica con boiler a pressione e 2 velocità - 140 cesti ora
L'azienda si riserva il diritto di apportare modifiche ai prodotti senza preavviso