

Lavaggio Stoviglie
Lavastoviglie a cesto trascinato
elettrica con boiler atmosferico e DUO
Rinse - 165 cesti/ora

ARTICOLO N° _____

MODELLO N° _____

NOME _____

SIS # _____

AIA # _____

**Lavaggio Stoviglie**

Lavastoviglie a cesto trascinato elettrica con boiler atmosferico e DUO Rinse - 165 cesti/ora

534106 (WTM165ERB)

Lavastoviglie cesto trascinato, elettrica, carico a destra, coibentata, atmosferica, doppio risciacquo, 165 cesti/h

534107 (WTM165ELB)

Lavastoviglie cesto trascinato, elettrica, carico a sinistra, coibentata, atmosferica, doppio risciacquo, 165 cesti/h

Descrizione**Articolo N°** _____

Esterno in acciaio inox 304 AISI, filtri e bracci lavaggio e risciacquo. Serbatoio acqua a pressione (150 litri) per una pulizia più agevole. Tubi lavaggio e risciacquo in acciaio inox. Bracci con maggior numero di getti di acqua per raggiungere un'area più vasta. Costruzione a doppia parete e porte isolate controbilanciate. Boiler atmosferico incorporato. 2 pompe di lavaggio in acciaio inox. Funzione automatica di accensione/spengimento. Doppio risciacquo finale. Pannello di controllo elettronico avanzato con controllo autodiagnostico sistema HACCP. Lavaggio e risciacquo. 2 velocità variabili in utenza. Riscaldamento elettrico. Direzione di carico: da destra a sinistra. Capacità oraria: 1a velocità 2970 piatti/165 cesti; 2a velocità: 1620 piatti/90 cesti.

Approvazione: _____**Caratteristiche e benefici**

- L'apparecchiatura è fornita con un boiler che riscalda l'acqua in ingresso da 60°C a 82°C - min - per la sanificazione del risciacquo finale.
- Il ciclo di lavaggio viene effettuato con acqua di ricircolo ad una temperatura di 55-65 ° C, mentre il ciclo di risciacquo viene effettuato con acqua pulita proveniente dalla rete idrica, riscaldata max. a 80-90°C.
- Risciacquo DUO Rinse. Vasca da 600 millimetri con due bracci di risciacquo (superiore e inferiore).
- Vasca di lavaggio da 150 litri con due pompe di lavaggio: 2,2 kW pompa di lavaggio per bracci superiori e 1,1 kW pompa di lavaggio bracci inferiori. Bracci di lavaggio appositamente progettati per la rimozione massima dello sporco.
- Sistema con pompa atmosferica con salto in aria.
- Con pompa per garantire una costante pressione di risciacquo.
- Velocità nastro impostabile tramite il pannello di controllo da parte dell'operatore. 90 cestelli ora o 165 cestelli ora.
- Porte bilanciate di grandi dimensioni per ispezione e libero accesso a tutti i componenti attorno alla zona di lavaggio e risciacquo. Porte isolate con schiuma iniettata per una maggiore robustezza e per ridurre il rumore e le perdite di calore.
- Filtri di grandi dimensioni in pendenza verso la parte anteriore e una piccola finestra per la rimozione rapida. I filtri dispongono di fori più piccoli degli ugelli di lavaggio in modo da impedire che lo sporco di più grandi dimensioni possa entrare e bloccare il sistema di lavaggio.
- Piedini regolabili per l'accesso alla pulizia sotto la macchina.
- Premere il pulsante del ciclo di auto pulizia della zona di lavaggio e risciacquo per facilitare la pulizia di "fine giornata".
- Vasca di risciacquo senza tubazioni interne e quindi senza parti nascoste e sporche.
- Vasca di lavaggio senza tubazioni interne e quindi senza parti nascoste e sporche.
- Pompe autosvuotanti per fornire la massima igiene in tutte le zone di lavaggio e risciacquo scaricando automaticamente l'acqua sporca con la semplice pressione di un pulsante.
- pompa di lavaggio in acciaio inox (girante e alloggiamento).
- Vasca stampata da 150 lt. con angoli arrotondati senza punti di saldatura, inclinata verso lo scarico per evitare accumuli di sporco e per un drenaggio veloce in pochi minuti per garanzia di tenuta stagna.
- Struttura costituita da una struttura in solido tubo di 50x50 mm in acciaio inox per fornire robustezza e durata.
- Tutti i componenti principali realizzati in Acciaio Inox 304: serbatoi, pannelli frontali e laterali, lavaggio e risciacquo e capotta, porte, maniglia e sistema di scorrimento capotta.
- Bracci di lavaggio e risciacquo facilmente rimovibili per la pulizia.

- Certificazione di protezione: grado IPX5.
- Avviamento e arresto della macchina solo in base alla presenza dei cestelli per ridurre il consumo di acqua e energia.
- Pannello di controllo elettronico dotato di ampio display per leggere le temperature di lavaggio e risciacquo.
- Basso consumo di acqua. A 165 cestelli all'ora, la macchina utilizza solo 315 litri ora.
- Macchina predisposta per il collegamento esterno ausiliario di detersivo brillantante.
- Dispositivo di risparmio energetico (ESD). L'ESD è un condensatore interno che utilizza il vapore generato dalla macchina nelle vasche di risciacquo e lavaggio per riscaldare l'acqua fredda in entrata la quale viene riscaldata fino a 50°C, poi un boiler integrato riscalda l'acqua fino a 84°C (min) per la sanificazione e il risciacquo finale.

Accessori opzionali

- KIT CONNESSIONE TUBI SCARICO PNC 864150
- KIT 12 S/S TAPPI PER BRACCI DI LAV RT PNC 864239
- Copertura antispruzzo per lavastoviglie a cesto trascinato compatta e modulare. Da installare sul lato destro della lavastoviglie per evitare fuoriuscite di acqua. PNC 864247
- Copertura antispruzzo per lavastoviglie a cesto trascinato compatta e modulare. Da installare sul lato sinistro della lavastoviglie per evitare fuoriuscite di acqua. PNC 864248
- Tunnel di asciugatura elettrico 900 mm con porta - dx vs. sx - per RT Modulare (solo per 534106) PNC 864500
- Tunnel di asciugatura elettrico 900 mm con porta - sx vs. dx - per RT Modulare (solo per 534107) PNC 864501
- Tunnel di asciugatura elettrico con porta -PNC 864510 600 mm - dx vs. sx per RT Modulare (solo per 534106)
- Tunnel di asciugatura elettrico con porta -PNC 864511 600 mm - sx vs. dx per RT Modulare (solo per 534107)
- Tunnel di asciugatura elettrico ad angolo PNC 864512 90° - dx vs. sx - per RT Modulare (solo per 534106)
- Tunnel di asciugatura elettrico ad angolo PNC 864513 90° - sx vs. dx - per RT Modulare (solo per 534107)
- Cesto rosso per 5 mezzi vassoi coibentati PNC 867005
- SET 6 CESTI PER CESTO TRASCINATO 1 VASCA PNC 867050
- SET 9 CESTI PER CESTO TRASCINATO 1 VASCA PNC 867051

Elettrico

Tensione di alimentazione:	
534106 (WTM165ERB)	400 V/3N ph/50 Hz
534107 (WTM165ELB)	400 V/3N ph/50 Hz
Potenza massima installata:	31.5 kW
Assorbimento elettrico massimo:	43.8 A

Acqua

Temperatura acqua calda di alimentazione per la sezione lavaggio e ris	50 °C
Durezza acqua di alimentazione:	4-8 gpg (7-14 °fH)
Dimensioni tubatura di entrata acqua calda (sezione lavaggio e risciacquo):	G 3/4"
Dimensioni tubatura di scarico (risciacquo):	G 1 1/2"
Dimensioni tubatura di scarico (lavaggio):	G 1 1/2"
Consumo acqua calda: litri/ora:	315 litri/ora
Temperatura di lavaggio:	55-65 °C
Dimensioni vasca di lavaggio:	150 litri
Potenza pompa di lavaggio (bracci di lavaggio):	4 1/2 hp (3,3 kW)
Potenza pompa lavaggio (bracci di lavaggio inferiori):	1.1 kW
Temperatura Power Rinse:	60-70 °C
Dimensioni vasca Power Rinse:	23 lt
Potenza pompa di risciacquo:	0.35 kW
Riempimento iniziale con acqua calda:	162 litri
Temperatura risciacquo finale:	84 °C
Flusso acqua di risciacquo finale:	300 litri/ora
Capacità boiler acqua calda:	12 litri

Installazione

Unità fornita come optional con cappe di aspirazione.
 Scarico fumane: 300 m³/h
 Consultare gli schemi di installazione per il posizionamento della cappa di aspirazione.

Informazioni chiave**Produttività cesti/ora
(massima velocità):**

534106 (WTM165ERB) 165 cesti/ 2970 piatti

534107 (WTM165ELB) 165 cesti/ 2970 piatti

**Produttività cesti/ora
(minima velocità):**

90 cesti/ 1620 piatti

**Connessione tavolo con
tavolo:**

2082 mm

Numero di vasche:

2

Altezza con porta aperta:

2119 mm

**Dimensioni foro di carico
(larghezza):**

530 mm

**Dimensioni foro di carico
(altezza):**

501 mm

Peso netto:

400 kg

Peso imballo:

500 kg

Altezza imballo:

2060 mm

Larghezza imballo:

2370 mm

Profondità imballo:

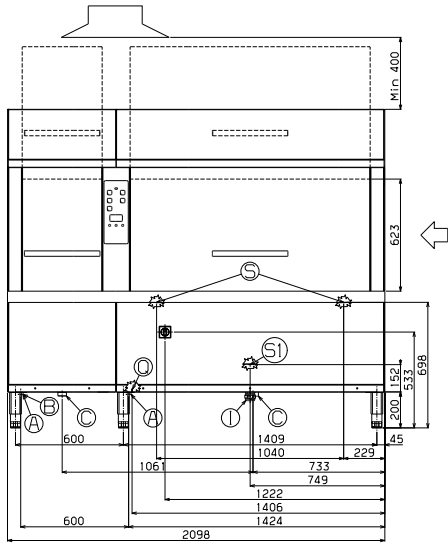
1040 mm

Volume imballo:5.08 m³**Livello di rumorosità:**

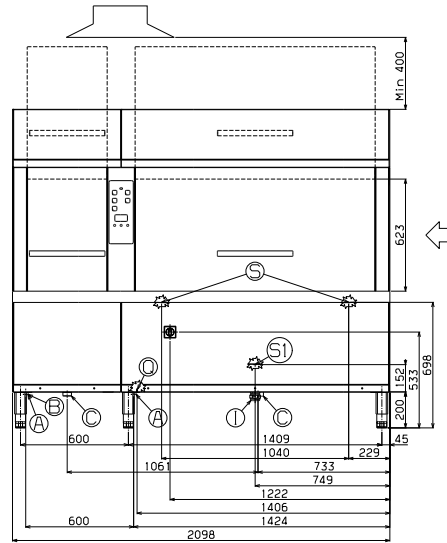
<70 dBA

Unità predisposta per il dosatore di detersivo esterno,
sonde di detersivo e brillantante.

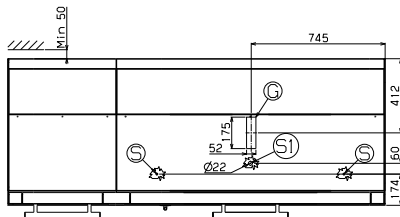
Fronte



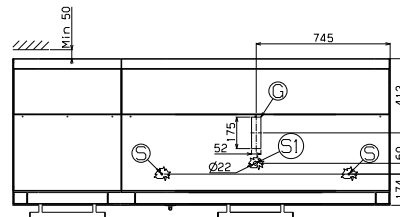
Fronte



Alto



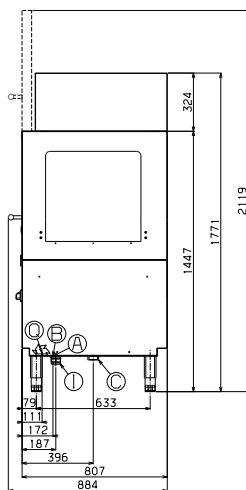
Alto



- D = Scarico acqua
- EI = Connessione elettrica
- HWI = Attacco acqua calda
- V = Prese d'aria

- D = Scarico acqua
- EI = Connessione elettrica
- HWI = Attacco acqua calda
- V = Prese d'aria

Lato



Lato

