



Electrolux

## Lavaggio Stoviglie Lavastoviglie a cesto trascinato elettrica con boiler atmosferico e ESD e DUO Rinse - 165 cesti/ora

ARTICOLO N° \_\_\_\_\_

MODELLO N° \_\_\_\_\_

NOME \_\_\_\_\_

SIS # \_\_\_\_\_

AIA # \_\_\_\_\_



Electrolux



### Lavaggio Stoviglie

#### Lavastoviglie a cesto trascinato elettrica con boiler atmosferico e ESD e DUO Rinse - 165 cesti/ora

<b>534104 (WTM165ERA)</b>	Lavastoviglie cesto trascinato, elettrica, carico a destra, coibentata, atmosferica, doppio risciacquo, dispositivo di risparmio energia, 165 cesti/h
<b>534105 (WTM165ELA)</b>	Lavastoviglie cesto trascinato, elettrica, carico a sinistra, coibentata, atmosferica, doppio risciacquo, dispositivo di risparmio energia, 165 cesti/h

### Descrizione

#### Articolo N° \_\_\_\_\_

Esterno in acciaio inox 304 AISI, filtri e bracci lavaggio e risciacquo. Serbatoio acqua a pressione (150 litri) per una pulizia più agevole. Tubi lavaggio e risciacquo in acciaio inox. Bracci con maggior numero di getti di acqua per raggiungere un'area più vasta. Costruzione a doppia parete e porte isolate controbilanciate. Boiler atmosferico incorporato. 2 pompe di lavaggio in acciaio inox. Funzione automatica di accensione/spengimento. Doppio risciacquo finale. Dispositivo di risparmio energetico. Pannello di controllo elettronico avanzato con controllo autodiagnostico sistema HACCP. Lavaggio e risciacquo. 2 velocità variabili in utenza. Riscaldamento elettrico. Direzione di carico: da destra a sinistra.  
Capacità oraria: 1a velocità 2970 piatti/165 cesti; 2a velocità: 1620 piatti/90 cesti.

Approvazione: \_\_\_\_\_

### Caratteristiche e benefici

- Il ciclo di lavaggio viene effettuato con acqua di ricircolo ad una temperatura di 55-65 ° C, mentre il ciclo di risciacquo viene effettuato con acqua pulita proveniente dalla rete idrica, riscaldata max. a 80-90°C.
- Risciacquo DUO Rinse. Vasca da 600 millimetri con due bracci di risciacquo (superiore e inferiore).
- Vasca di lavaggio da 150 litri con due pompe di lavaggio: 2,2 kW pompa di lavaggio per bracci superiori e 1,1 kW pompa di lavaggio bracci inferiori. Bracci di lavaggio appositamente progettati per la rimozione massima dello sporco.
- Sistema con pompa atmosferica con salto in aria.
- Con pompa per garantire una costante pressione di risciacquo.
- Velocità nastro impostabile tramite il pannello di controllo da parte dell'operatore. 90 cestelli ora o 165 cestelli ora.
- Porte bilanciate di grandi dimensioni per ispezione e libero accesso a tutti i componenti attorno alla zona di lavaggio e risciacquo. Porte isolate con schiuma iniettata per una maggiore robustezza e per ridurre il rumore e le perdite di calore.
- Filtri di grandi dimensioni in pendenza verso la parte anteriore e una piccola finestra per la rimozione rapida. I filtri dispongono di fori più piccoli degli ugelli di lavaggio in modo da impedire che lo sporco di più grandi dimensioni possa entrare e bloccare il sistema di lavaggio.
- Piedini regolabili per l'accesso alla pulizia sotto la macchina.
- Premere il pulsante del ciclo di auto pulizia della zona di lavaggio e risciacquo per facilitare la pulizia di "fine giornata".
- Vasca di risciacquo senza tubazioni interne e quindi senza parti nascoste e sporche.
- Vasca di lavaggio senza tubazioni interne e quindi senza parti nascoste e sporche.
- Pompe autosvuotanti per fornire la massima igiene in tutte le zone di lavaggio e risciacquo scaricando automaticamente l'acqua sporca con la semplice pressione di un pulsante.
- pompa di lavaggio in acciaio inox (girante e alloggiamento).
- Vasca stampata da 150 lt. con angoli arrotondati senza punti di saldatura, inclinata verso lo scarico per evitare accumuli di sporco e per un drenaggio veloce in pochi minuti per garanzia di tenuta stagna.
- Struttura costituita da una struttura in solido tubo di 50x50 mm in acciaio inox per fornire robustezza e durata.
- Tutti i componenti principali realizzati in Acciaio Inox 304: serbatoi, pannelli frontali e laterali, lavaggio e risciacquo e capotta, porte, maniglia e sistema di scorrimento capotta.
- Bracci di lavaggio e risciacquo facilmente rimovibili per la pulizia.
- Certificazione di protezione: grado IPX5.
- Avviamento e arresto della macchina solo in base alla presenza dei cestelli per ridurre il consumo di acqua e energia.
- Pannello di controllo elettronico dotato di ampio display per leggere le temperature di lavaggio e risciacquo.
- Basso consumo di acqua. A 165 cestelli all'ora, la macchina utilizza solo 315 litri ora.
- Macchina predisposta per il collegamento esterno ausiliario di detersivo brillantante.
- Dispositivo di risparmio energetico (ESD). L'ESD è un condensatore interno che utilizza il vapore generato dalla

Lavaggio Stoviglie  
Lavastoviglie a cesto trascinato elettrica con boiler  
atmosferico e ESD e DUO Rinse - 165 cesti/ora

**Electrolux****Lavaggio Stoviglie  
Lavastoviglie a cesto trascinato  
elettrica con boiler atmosferico e ESD e  
DUO Rinse - 165 cesti/ora**

macchina nelle vasche di risciacquo e lavaggio per riscaldare l'acqua fredda in entrata la quale viene riscaldata fino a 50°C, poi un boiler integrato riscalda l'acqua fino a 84°C (min) per la sanificazione e il risciacquo finale.

**Accessori opzionali**

- KIT CONNESSIONE TUBI SCARICO PNC 864150
- KIT 12 S/S TAPPI PER BRACCI DI LAV RT PNC 864239
- Tunnel di asciugatura elettrico 900 mm con porta - dx vs. sx - per RT Modulare (solo per 534104) PNC 864500
- Tunnel di asciugatura elettrico 900 mm con porta - sx vs. dx - per RT Modulare (solo per 534105) PNC 864501
- Tunnel di asciugatura elettrico con porta - 600 mm - dx vs. sx per RT Modulare (solo per 534104) PNC 864510
- Tunnel di asciugatura elettrico con porta - 600 mm - sx vs. dx per RT Modulare (solo per 534105) PNC 864511
- Tunnel di asciugatura elettrico ad angolo 90° - dx vs. sx - per RT Modulare (solo per 534104) PNC 864512
- Tunnel di asciugatura elettrico ad angolo 90° - sx vs. dx - per RT Modulare (solo per 534105) PNC 864513
- Copertura anti spruzzo per lavastoviglie a cesto trascinato modulare. Da installare nella zona di carico al fine di evitare la fuoriuscita di acqua. PNC 865177
- Cesto per 5 mezzi vassoi coibentati PNC 867005
- SET 6 CESTI PER CESTO TRASCINATO 1 VASCA PNC 867050
- SET 9 CESTI PER CESTO TRASCINATO 1 VASCA PNC 867051

**Elettrico****Tensione di alimentazione:**

534104 (WTM165ERA) 400 V/3N ph/50 Hz

534105 (WTM165ELA) 400 V/3N ph/50 Hz

**Potenza massima installata:** 31.5 kW**Assorbimento elettrico massimo:** 43.8 A**Acqua****Pressione acqua di alimentazione:** 22 - 102 psi (1.5 - 7 bar)**Temperatura acqua fredda di alimentazione per la sezione risciacquo:** 15 °C**Temperatura acqua calda di alimentazione per la sezione lavaggio:** 50 °C**Durezza acqua di alimentazione:** 4-8 gpg (7-14 °fH)**Dimensioni tubatura di entrata acqua calda (sezione lavaggio):** G 3/4"**Dimensioni tubatura di entrata acqua fredda (risciacquo):** G 3/4"**Dimensioni tubatura di scarico (risciacquo):** G 1 1/2"**Dimensioni tubatura di scarico (lavaggio):** G 1 1/2"**Consumo acqua calda: litri/ora:** 15 litri/ora**Consumo acqua fredda: galloni/ora:** 300 litri/ora**Temperatura di lavaggio:** 55-65 °C**Dimensioni vasca di lavaggio:** 150 litri**Potenza pompa di lavaggio:** 4 1/2 hp (3,3 kW)**Potenza pompa di lavaggio (bracci di lavaggio):** 4 1/2 hp (3,3 kW)**Potenza pompa lavaggio (bracci di lavaggio inferiori):** 1.1 kW

- Dimensioni vasca Power Rinse:** 23 lt
- Potenza pompa di risciacquo:** 1/2 hp (0.35 kW)
- Riempimento iniziale con acqua calda:** 162 litri
- Temperatura risciacquo finale:** 84 °C
- Flusso acqua di risciacquo finale:** 300 litri/ora
- Capacità boiler acqua calda:** 12 litri

**Installazione**

Unità fornita come optional con cappe di aspirazione.

Scarico fumane: 300 m3/h

Consultare gli schemi di installazione per il posizionamento della cappa di aspirazione.

**Informazioni chiave****Produttività cesti/ora (massima velocità):**

534104 (WTM165ERA) 165 cesti/ 2970 piatti

534105 (WTM165ELA) 165 cesti/ 2970 piatti

**Produttività cesti/ora (minima velocità):**

90 cesti/ 1620 piatti

**Connessione tavolo con tavolo:** 2082 mm**Numero di vasche:** 2**Altezza con porta aperta:** 2119 mm**Dimensioni foro di carico (larghezza):** 530 mm**Dimensioni foro di carico (altezza):** 501 mm**Peso netto:** 442 kg**Peso imballo:**

534104 (WTM165ERA) 542 kg

534105 (WTM165ELA) 580 kg

**Altezza imballo:** 2060 mm**Larghezza imballo:**

534104 (WTM165ERA) 2370 mm

534105 (WTM165ELA) 1040 mm

**Profondità imballo:**

534104 (WTM165ERA) 1040 mm

534105 (WTM165ELA) 2370 mm

**Volume imballo:** 5.08 m<sup>3</sup>**Livello di rumorosità:** <70 dBA

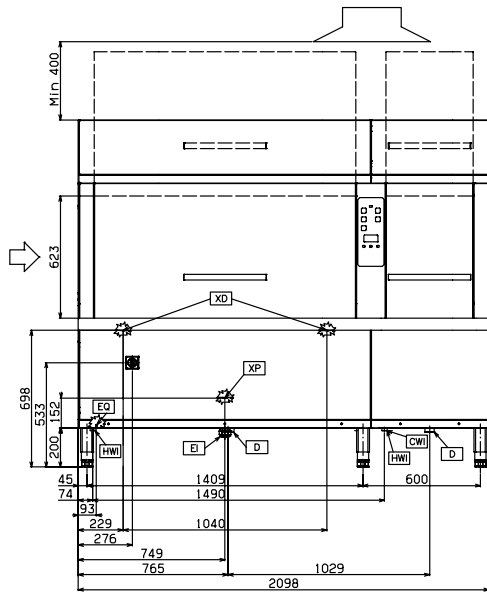
Unità predisposta per il dosatore di detersivo esterno, sonde di detersivo e brillantante.



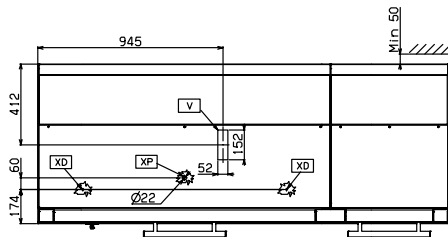
Electrolux

**Lavaggio Stoviglie**  
**Lavastoviglie a cesto trascinato**  
**elettrica con boiler atmosferico e ESD e**  
**DUO Rinse - 165 cesti/ora**

**Fronte**

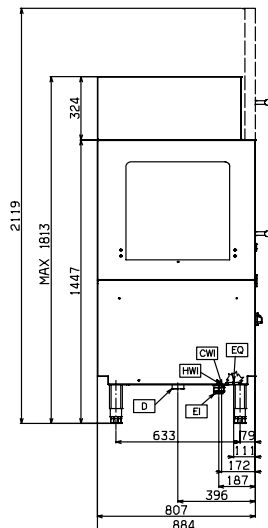


**Alto**

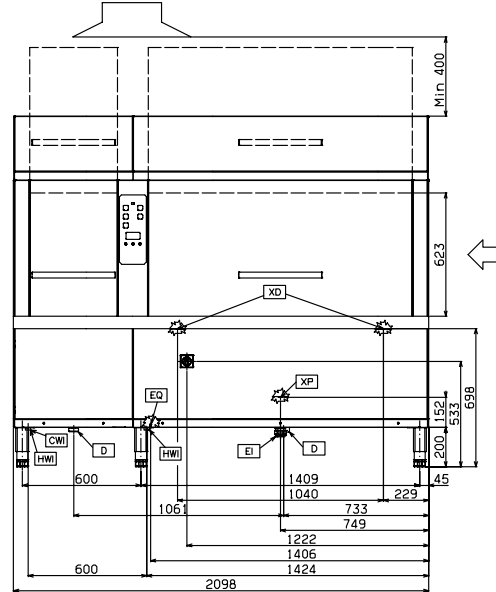


- CWI** = Attacco acqua fredda
- D** = Scarico acqua
- EI** = Connessione elettrica
- EQ** = Vite Equipotenziale
- HWI** = Attacco acqua calda
- V** = Prese d'aria
- V** = Prese d'aria
- WI** = Ingresso acqua

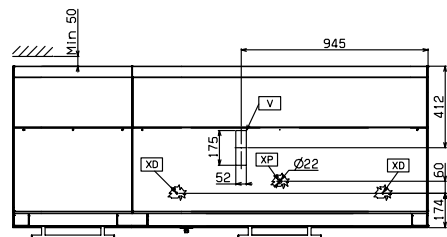
**Lato**



**Fronte**

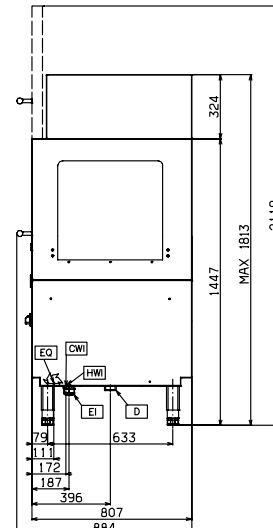


**Alto**



- CWI** = Attacco acqua fredda
- D** = Scarico acqua
- EI** = Connessione elettrica
- EQ** = Vite Equipotenziale
- HWI** = Attacco acqua calda
- V** = Prese d'aria
- V** = Prese d'aria
- WI** = Ingresso acqua

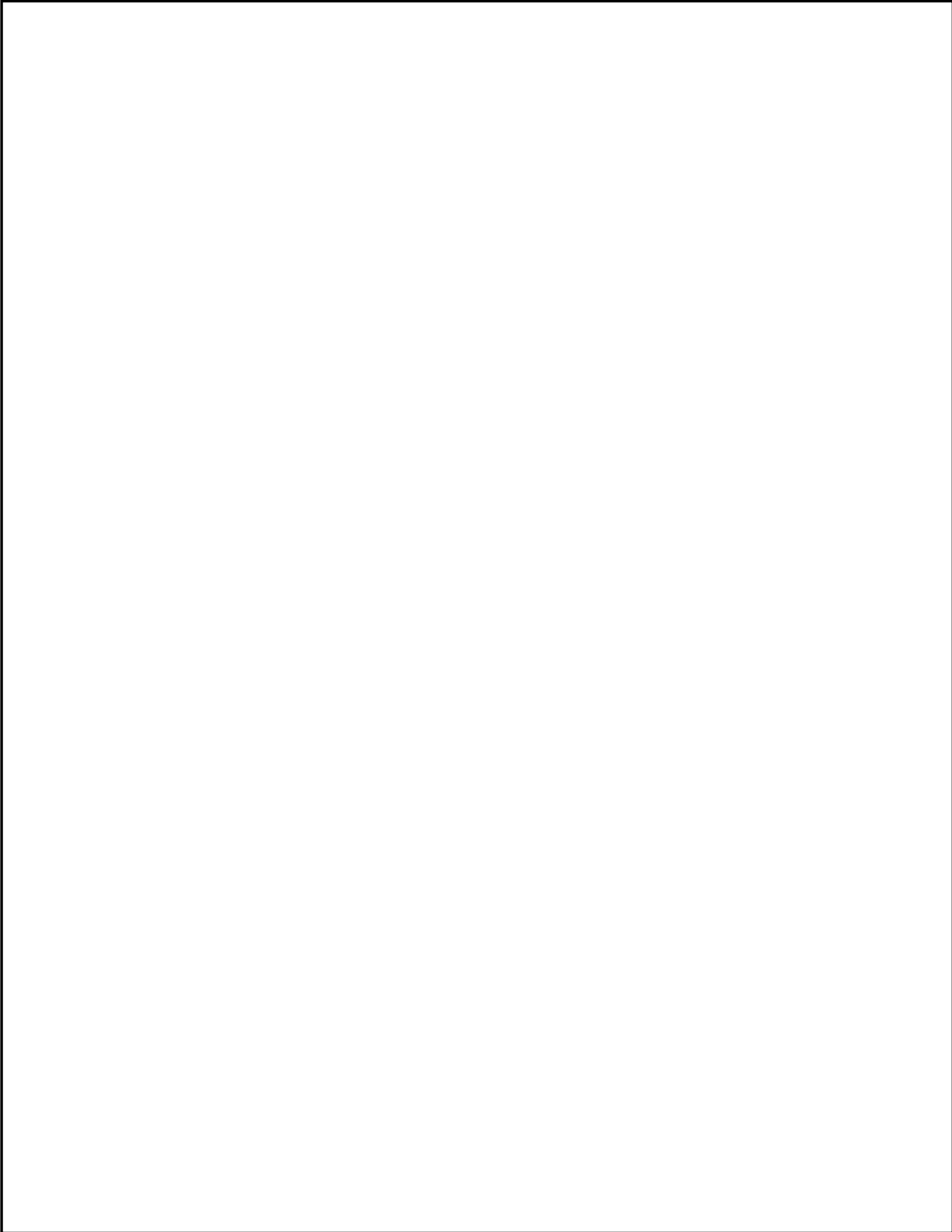
**Lato**





Electrolux

**Lavaggio Stoviglie  
Lavastoviglie a cesto trascinato  
elettrica con boiler atmosferico e ESD e  
DUO Rinse - 165 cesti/ora**



**Lavaggio Stoviglie  
Lavastoviglie a cesto trascinato elettrica con boiler atmosferico e ESD e  
DUO Rinse - 165 cesti/ora**  
L'azienda si riserva il diritto di apportare modifiche ai prodotti senza preavviso