

ARTICOLO N° \_\_\_\_\_

MODELLO N° \_\_\_\_\_

NOME \_\_\_\_\_

SIS # \_\_\_\_\_

AIA # \_\_\_\_\_

**330126 (ZLC90E)**Elemento angolare esterno  
90° top inox su armadio  
aperto

## Descrizione

### Articolo N° \_\_\_\_\_

Top 20/10, pannellatura esterna, base e piedini in acciaio inox AISI 304.

Piedini tondi da 2" alti 200 mm e regolabili in altezza.

TOP: Piano Neutro con bordi arrotondati e spessore di 50 mm.

Questo elemento si utilizza per cambiare direzione alla linea di distribuzione; va installato come ANGOLO ESTERNO (con il lato più LUNGO verso il cliente).

In dotazione un ripiano di base.

Approvazione: \_\_\_\_\_

## Caratteristiche e benefici

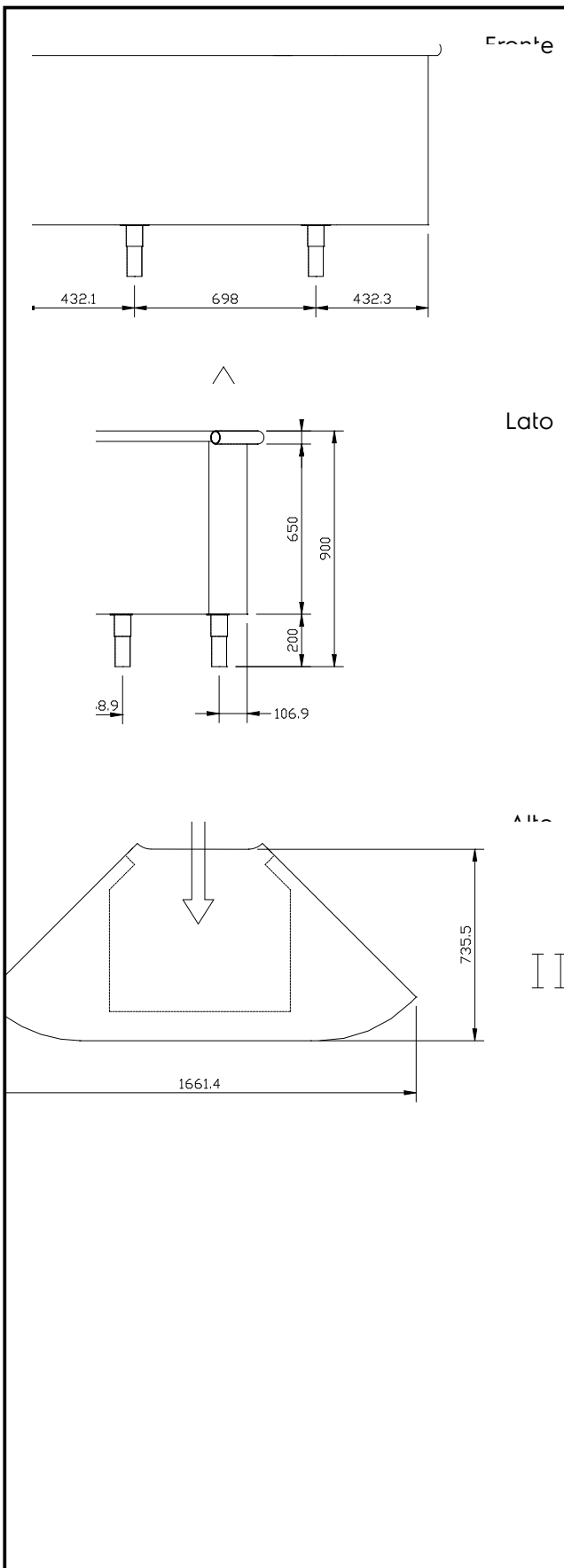
- Le unità sono fornite con un piccolo cassetto con chiave e presa STD SCHUKO per collegamento elettrico.
- Le unità possono essere impiegate per formare degli angoli interni o esterni.
- L'angolo interno ha il lato più corto dalla parte del cliente e viene rivestito solo sul lato cliente mentre il lato operatore viene lasciato aperto.
- L'angolo esterno ha il lato più lungo dalla parte del cliente e può essere rivestito da entrambi i lati.
- Le unità possono essere installate su zoccolo in cemento.
- In conformità dei principali enti di certificazione internazionali e marchio CE.
- Grazie a un'ampia gamma di accessori disponibili il Self Service è flessibile e adatto a tutte le esigenze.

## Costruzione

- Costruito interamente in acciaio inox.
- Piedini in acciaio inox regolabili fino a 200 mm.

**Informazioni chiave**

Larghezza armadio:	690 mm
330126 (ZLC90E)	
Profondità armadio:	560 mm
Altezza armadietto:	600 mm
Dimensioni esterne, larghezza:	1663 mm
Dimensioni esterne, altezza:	900 mm
Dimensioni esterne, profondità:	759 mm
Peso netto:	80 kg
Tipologia piedini	Rotondo
Tipologia piedini	2"



**Accessori opzionali**

- Scorrivassoio in tubo inox angolo esterno 90°  PNC 856053
- Zoccolatura in inox angolo esterno 90°  PNC 856079
- Pannello frontale finitura tipo faggio angolo esterno 90°  PNC 856177
- Scorrivassoio finitura tipo ciliegio angolo interno 90°  PNC 856208
- Scorrivassoio finitura tipo ciliegio angolo esterno 90°  PNC 856210
- Zoccolatura frontale inox per elemento angolare esterno 90° - lato operatore  PNC 856219
- Scorrivassoio finitura tipo faggio angolo interno 90°  PNC 856238
- Scorrivassoio finitura tipo faggio angolo esterno 90°  PNC 856240
- Pannello frontale curvo finitura tipo ciliegio angolo esterno 90°  PNC 856286
- Coppia di elementi terminali per pannelli curvi finitura tipo ciliegio  PNC 856287
- Pannello frontale curvo finitura tipo faggio angolo esterno 90°  PNC 856293
- Coppia elementi terminali per pannelli curvi frontali finitura tipo faggio  PNC 856294
- Elemento terminale destro, comprensivo di pannello laterale curvo con finitura tipo ciliegio, piano in acciaio inox, zoccolatura, gusci di copertura della sovrastruttura e del montante  PNC 856295
- Elemento terminale sinistro, comprensivo di pannello laterale curvo con finitura tipo ciliegio, piano in acciaio inox, zoccolatura, gusci di copertura della sovrastruttura e del montante  PNC 856296
- Elemento terminale sinistro, comprensivo di pannello laterale curvo con finitura tipo faggio, piano in acciaio inox, zoccolatura, gusci di copertura della sovrastruttura e del montante  PNC 856297
- Elemento terminale destro, comprensivo di pannello laterale curvo con finitura tipo faggio, piano in acciaio inox, zoccolatura, gusci di copertura della sovrastruttura e del montante  PNC 856298
- Elemento terminale destro comprensivo di pannello laterale finitura tipo ciliegio, zoccolatura in acciaio inox, gusci di copertura della sovrastruttura e del montante  PNC 856299
- Elemento terminale sinistro comprensivo di pannello laterale finitura tipo ciliegio, zoccolatura in acciaio inox, gusci di copertura della sovrastruttura e del montante  PNC 856302
- Elemento terminale sinistro comprensivo di pannello laterale finitura tipo faggio, zoccolatura in acciaio inox, gusci di copertura della sovrastruttura e del montante  PNC 856303
- Elemento terminale destro comprensivo di pannello laterale finitura tipo faggio, zoccolatura in acciaio inox, gusci di copertura della sovrastruttura e del montante  PNC 856304
- Pannello frontale finitura tipo ciliegio angolo esterno 90°  PNC 856415
- Elemento terminale destro, comprensivo di pannello laterale in acciaio inox, zoccolatura, gusci di copertura della sovrastruttura e del montante, predisposto per scorrivassoio  PNC 856421
- Elemento terminale sinistro, comprensivo di pannello laterale in acciaio inox, zoccolatura, gusci di copertura della sovrastruttura e del montante, predisposto per scorrivassoio  PNC 856422
- Elemento terminale destro (senza zoccolatura) comprensivo di pannello laterale in acciaio inox, gusci di copertura della sovrastruttura e del montante, predisposto per scorrivassoio - lato cliente  PNC 856423
- Elemento terminale sinistro (senza zoccolatura) comprensivo di pannello laterale in acciaio inox, gusci di copertura della sovrastruttura e del montante, predisposto per scorrivassoio - lato cliente  PNC 856424