

**air-o-convect Touchline**  
**Forno vapore diretto elettrico**  
**10GN2/1**

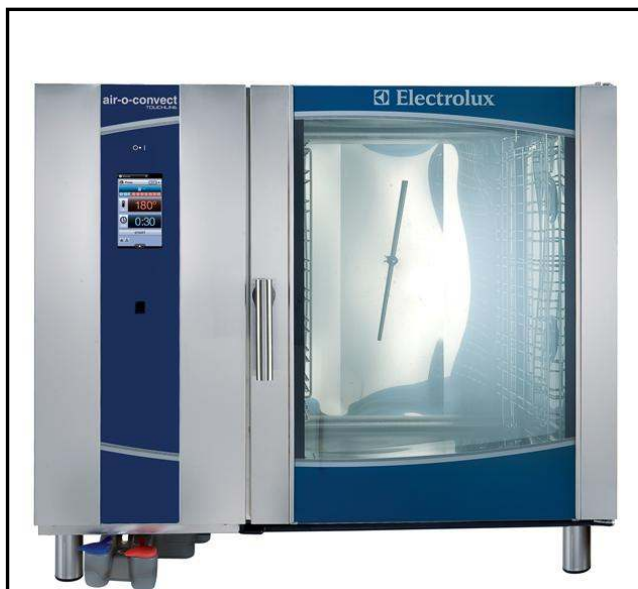
ARTICOLO N° \_\_\_\_\_

MODELLO N° \_\_\_\_\_

NOME \_\_\_\_\_

SIS # \_\_\_\_\_

AIA # \_\_\_\_\_



air-o-convect Touchline

Forno vapore diretto elettrico 10GN2/1

266203 (AOS102EKA1)

FORNO AIR-O-CONVECT  
TOUCH ELET.10 GN 2/1

## Descrizione

### Articolo N°

Forno air-o-convect con pannello di controllo touch screen alta risoluzione, elettrico 10 GN 2/1, con vapore diretto per generare umidità e ottenere un'elevata qualità dei cibi. Cicli di cottura: a convezione (aria calda, 25°C-300°C) con 11 livelli di umidità, da zero ad elevata umidità; programmabilità per salvare le ricette, pre-riscaldamento automatico, funzione di mantenimento e raffreddamento rapido automatico. Costruzione in acciaio inox AISI 304, camera di cottura igienica con angoli arrotondati. Doppia porta in vetro con circolo d'aria per assicurare un migliore isolamento termico e per il raffreddamento del pannello porta esterna. Protezione all'acqua IPX5. Connessione USB e gestione HACCP. Air-o-clean™: sistema di lavaggio automatico integrato con funzioni "Green" per risparmiare energia, acqua e brillantante.

Approvazione: \_\_\_\_\_

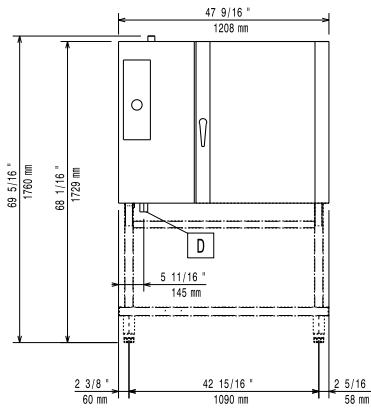
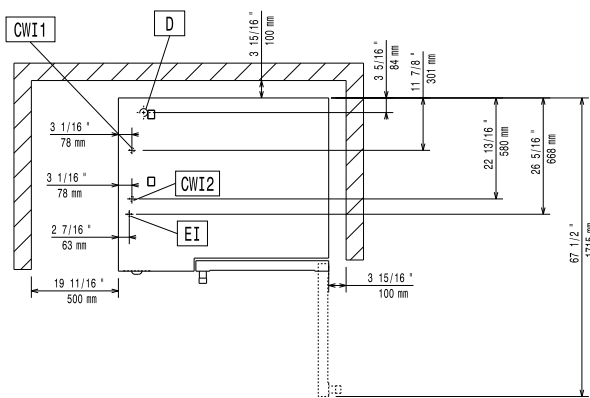
## Caratteristiche e benefici

- Ciclo a convezione (massimo 300°C) ideale per cotture a bassa umidità. Umidificazione automatica (11 impostazioni) per la generazione di vapore:
  - 0 = nessuna produzione
  - 1-2 = bassa umidità (per tutte le piccole porzioni di carne e pesce)
  - 3-4 = umidità medio bassa (per grosse pezzature di carne, polli arrosto, per lievitazione)
  - 5-6 = umidità media (per verdure e primo step di rosolatura di carne e pesce)
  - 7-8 = umidità medio alta (per stufato di verdure)
  - 9-10 = umidità elevata (per carni e patate).
- Programmabilità: fino a 1000 ricette possono essere memorizzate per replicare la stessa ricetta in ogni momento. Comprende anche 16 fasi di cottura.
- Ventola a velocità variabile: velocità massima, mezza velocità e velocità ad impulsi.
- Ciclo di mantenimento per mantenere caldi i cibi a fine cottura.
- Attivazione automatica e manuale della funzione di raffreddamento rapido attivabile durante l'abbassamento della temperatura.
- air-o-clean™ sistema di lavaggio automatico integrato (4 cicli) con funzioni "Green" per risparmiare energia, acqua e brillantante.
- Collegamento USB: per scaricare i dati HACCP e FSC, caricare le ricette e per l'impostazione dell'interfaccia.
- MultiTimer funzione: permette di gestire fino a 14 cicli di cottura diversi, migliorando la flessibilità per garantire eccellenti risultati in cucina. Possono essere memorizzate più di 70 ricette.
- Gestione integrata HACCP.
- air-o-flow: la ventola bifunzionale aspira aria fresca dall'ambiente, la riscalda e la immette nella camera.
- Sonda di temperatura inclusa
- Funzione "Fai-da-te" per consentire all'utente di personalizzare l'interfaccia utente in modalità "Impostazioni" e di bloccare, modificare e cancellare i programmi memorizzati.
- Fornito con guide GN 2/1, passo 65 mm.

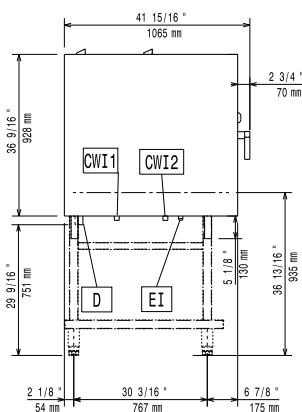
## Costruzione

- Protezione all'acqua IPX5 per una facile pulizia.
- Interamente in acciaio inox AISI 304.
- Camera di cottura senza giunzioni e arrotondata per una facile pulizia.
- Doppia porta in vetro con circolo d'aria per assicurare un migliore isolamento termico e per il raffreddamento del pannello. Vetro interno apribile per una facile pulizia.
- Pannello frontale incernierato per un facile accesso ai principali componenti.

## Accessori opzionali

**Fronte**

**Alto**


- CWI1 = Attacco acqua fredda
- CWI2 = Attacco acqua fredda 2
- D = Scarico acqua
- EI = Connessione elettrica

**Lato**

**Elettrico**
**Tensione di alimentazione:**
**266203 (AOS102EKA1)** 400 V/3N ph/50/60 Hz

E' richiesto un interruttore di intercettazione.

**Potenza installata**

25 kW

**Acqua**
**Attacco acqua "CW"**

3/4"

**Durezza Totale:**

da 0 a 5 °f

**Pressione, bar min/max:**

1.5-4.5 bar

**Scarico "D":**

1"1/4

Electrolux raccomanda l'uso di acqua trattata in base alle specifiche condizioni dell'acqua della rete.

Si prega di fare riferimento al manuale d'uso per informazioni dettagliate sulla qualità delle acque.

**Installazione**
**Installazione:**

5 cm posteriori, laterali e destri.

**Spazio consigliato per l'accesso alla manutenzione:**

50 cm sul lato sinistro

**Capacità**
**GN:**

10; - 2/1 Gastronorm;

**Capacità massima di carico:**

70 kg

**Informazioni chiave**
**Dimensioni esterne, altezza:**

1058 mm

**Dimensioni esterne, larghezza:**

1208 mm

**Dimensioni esterne, profondità:**

1065 mm

**Peso netto:**

175 kg

**Numero/tipologia di griglie**

10; - 2/1 Gastronorm;

**Guide:**

65 mm

**Cicli di cottura - convezione**

300 °C

**Dimensioni interne, larghezza:**

640 mm

**Dimensioni interne, profondità:**

855 mm

**Dimensioni interne, altezza:**

736 mm

**Accessori opzionali**

- Cappa senza motore per forni 10 GN 2/1. E' obbligatorio usare il convogliatore fumi (codice 640415) su installazioni di forni a gas PNC 640793
- Cappa con motore per forno 10 GN 2/1. E' obbligatorio usare il convogliatore fumi (codice 640415) su installazioni di forni a gas PNC 640794
- Addolcitore acqua automatico, a cartuccia di resine, con contaltri separato (consigliato per forni 6 e 10 GN 1/1) PNC 920002
- Addolcitore acqua automatico, a cartuccia di resine, con contaltri incorporato (adatto a tutti i tipi di forno) PNC 920003
- Addolcitore acqua automatico a sale (non adatto per il montaggio all'interno della base armadiata calda per GN 1/1 e GN 2/1) PNC 921305
- Sanitizzatore resine per addolcitore acqua PNC 921306
- Kit ruote per base forno 6 e 10 GN 1/1 PNC 922003
- Kit piedini regolabili per forno 6 e 10 GN 1/1 PNC 922012
- Coppia di griglie Gn 1/1 AISI 304 PNC 922017
- Coppia griglie GN 1/1 per polli (8 per griglia) PNC 922036
- Supporto teglie per base aperta e armadiata per forni 10 GN 2/1 PNC 922041
- Carrello per struttura teglie scorrevole per forno 10 GN 2/1 PNC 922042
- Struttura scorrevole con ruote per forno 10 GN 2/1, passo 65 mm PNC 922043
- Struttura scorrevole con ruote per forno 10 GN 2/1, passo 80 mm PNC 922045
- Kit per movimentare la struttura portateglie per forno 10 GN 2/1 PNC 922047
- Copertura termica per forno 10 GN 2/1 PNC 922048
- Struttura banqueting 51 piatti (passo 75 mm) per forno 10 GN 2/1 PNC 922052
- Struttura per teglie pasticceria (400x600mm) con ruote, per 10 GN 2/1, passo 80 mm (8 guide) PNC 922067
- Kit di connessione a tanica esterna di detergente e brillantante PNC 922169
- Kit doccia a scomparsa PNC 922170
- Doccia laterale esterna PNC 922171
- 2 griglie GN 2/1 in acciaio aisi 304 PNC 922175
- Filtro grassi per forni combi gas ed elettrici 10 GN 1/1 e 10 GN 2/1 e convezione elettrici 10 GN 1/1 e 10 GN 2/1 PNC 922178
- Teglia panificazione in alluminio forato 10/10 con traversini, ondulazione longitudinale, siliconata dim. 400x600mm specifica per baguette PNC 922189
- Teglia panificazione in alluminio forato 15/10, 4 bordi h= 2 cm, dim. 400x600mm PNC 922190
- Teglia panificazione in alluminio pieno 13/10, 4 bordi h= 2 cm, dim. 400x600mm PNC 922191
- Base aperta con supporto teglie per forno 10 GN 2/1 PNC 922198
- Supporto a muro per tanica detergente PNC 922209
- Supporto per tanica detergente da agganciare alla base aperta dei forni 6&10 GN 1/1-2/1, LW PNC 922212
- Base armadiata per forno e supporto teglie per 10 GN 2/1 PNC 922234
- Base armadiata calda con umidificatore e supporto teglie per forno 10 GN 2/1 PNC 922238
- 2 cesti per friggere PNC 922239
- Filtro per pannello di controllo forni 10 GN 2/1, LW (raccomandato negli ambienti polverosi) PNC 922247
- Scudo termico per forno 10 GN 2/1 PNC 922252
- Nasello chiusura per porta a doppio scatto per forni PNC 922265
- 1 griglia singola GN 1/1 (per 8 polli - 1,2 kg ognuno) PNC 922266
- Kit HACCP integrato per forni PNC 922275
- Sonda USB per cottura sottovuoto, compatibile con forni air-o-steam Touchline con aggiornamento software a partire dalla versione 4.10 PNC 922281
- Kit scarico: tubo di raccordo diam. 50 mm (per scarico acqua verticale) per forni 6&10 GN 1/1 e 2/1 PNC 922283
- Kit piedini flangiati PNC 922320
- Kit "Griglia Spiedo" composto da un telaio universale + 6 spiedini corti - per forni GN 2/1 LW e CW. PNC 922325
- 6 spiedi corti PNC 922328
- Bacinella raccolta grassi h 40 mm, con coperchio e rubinetto PNC 922329
- Ruote per forno 62-102 PNC 922336
- Affumicatore per forni LW e CW. I legnetti da affumicare sono disponibili come ricambi. PNC 922338
- Microfiltro per forni 10 GN 2/1, 20 GN 1/1, 20 GN 2/1 PNC 922344
- Filtro esterno ad osmosi inversa per forni 10 GN 2/1, 20 GN 1/1, 20 GN 2/1 PNC 922345
- Kit valvola di non ritorno - UNI EN 1717 PNC 922347
- Gancio multifunzione con 2 uncini PNC 922348
- Bacinella raccolta grasso GN 2/1 PNC 922350
- Teglia antiaderente U-PAN GN 1/1, H=20mm PNC 925000
- Teglia antiaderente U-PAN GN 1/1, H=40mm PNC 925001
- Teglia antiaderente U-PAN GN 1/1, H=60mm PNC 925002
- Kit 6 teglie antiaderenti U-PAN GN 1/1, H=20mm PNC 925012
- Kit 6 teglie antiaderenti U-PAN GN 1/1, H=40mm PNC 925013
- Kit 6 teglie antiaderenti U-PAN GN 1/1, H=60mm PNC 925014