



Libero Line

Wok induzione HP

599011 (VARIOW1)Wok a singola zona
230V/1/50-60 Hz**599012 (VARIOW3)**Wok a singola zona
400V/3N/50-60 Hz

Descrizione

Articolo N° _____

Apparecchiatura da banco, modello a zona singola. Costruzione robusta in acciaio inox AISI 304, realizzata in un corpo unico senza giunzioni. Superficie di cottura a forma concava (wok) in vetroceramica resistente e facile da pulire (diametro di 360mm). Rilevamento automatico di "presenza pentola" che attiva la trasmissione di energia solo quando la pentola è a contatto con la superficie di cottura. Adatta per utilizzo con pentole Wok specifiche per induzione (fondo ferromagnetico). Nessuna emissione di calore nell'ambiente di lavoro ma solo nella padella wok a induzione magnetica. Protezione all'acqua IPX4. In dotazione cavo e spina. Disponibile versione monofase o trifase.

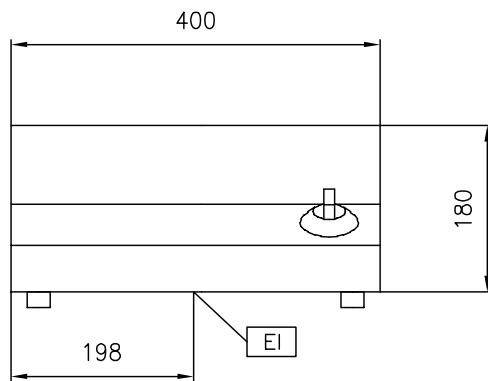
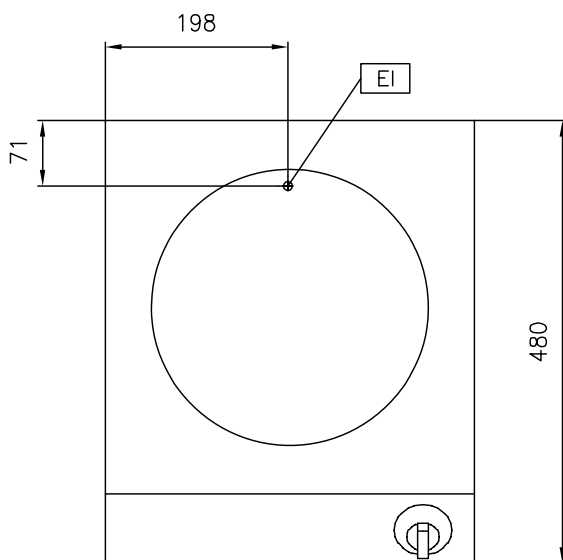
Approvazione: _____

Caratteristiche e benefici

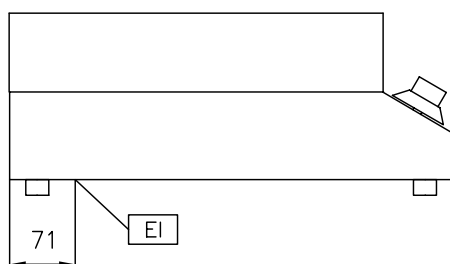
- Piano di lavoro con zona di cottura singola.
- Costruzione robusta in acciaio inox AISI 304, realizzata in un corpo unico senza giunzioni.
- Wok in vetroceramica altamente resistente per maggiore durata e facilità di pulizia.
- Zona singola di cottura ad induzione di forma concava (Wok).
- Per utilizzo con pentole Wok specifiche per induzione
- Rilevamento automatico di "presenza pentola" che attiva la trasmissione di energia solo quando la pentola è a contatto con la superficie di cottura.
- Nessuna emissione di calore nell'ambiente di lavoro ma solo nella padella wok a induzione magnetica.
- Bordi arrotondati e lisci garantiscono un piano di continuità tra le apparecchiature.
- Protezione all'acqua IPX4.
- Cavo e spina inclusi.

Accessori opzionali

- Pentola Wok in acciaio, spessore PNC 910613 1 mm, con manico in legno adatta per induzione ed altre fonti di calore, diam. 360 mm
- Pentola Wok in acciaio inox PNC 911587 "heavy duty" con manico in acciaio inox adatta per induzione ed altre fonti di calore, diam. 360 mm
- Coperchio inox per pentola Wok PNC 911588 diam. 360mm

Fronte

Alto


EI = Connessione elettrica
EO = Presea elettrica

Lato

Elettrico
Tensione di alimentazione:

599011 (VARIOW1)	230 V/1N ph/50/60 Hz
599012 (VARIOW3)	400 V/3N ph/50/60 Hz

Watt totali:

599011 (VARIOW1)	3.5 kW
599012 (VARIOW3)	5 kW

Informazioni chiave

Dimensioni esterne, altezza: 185 mm

Dimensioni esterne, larghezza: 400 mm

Dimensioni esterne, profondità: 475 mm

Peso netto: 13 kg

Tipo di spina:

599011 (VARIOW1)	Schuko Monofase
599012 (VARIOW3)	CEE Trifase