

Armadi digitali Armadio caldo roll-in passante 2 porte, +75°C - 1600 lt

ARTICOLO N° _____

MODELLO N° _____

NOME _____

SIS # _____

AIA # _____



Armadi digitali

Armadio caldo roll-in passante 2 porte, +75°C - 1600 lt

726516 (RI16H2FT)

 Armadio caldo passante
per carrello - roll-in - 2
porte, 1600 litri, temperatura
+75°C

Descrizione

Articolo N°

Interno ed esterno in acciaio AISI 304. Isolamento spessore 75mm. 2 Porte cieche (passanti). Ventilato; controllo digitale; display digitale esterno per il controllo della temperatura. Temperatura di funzionamento + 50+75°C.

Caratteristiche e benefici

- Due porte cieche
- La temperatura di esercizio può essere impostata da 50 a 75°C per soddisfare le diverse esigenze di conservazione degli alimenti
- Semplice pannello di controllo: interruttore on/off, e display digitale della temperatura.
- Paraurti su tutti i lati.

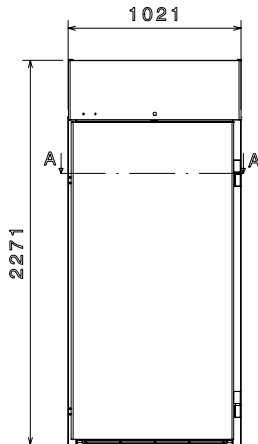
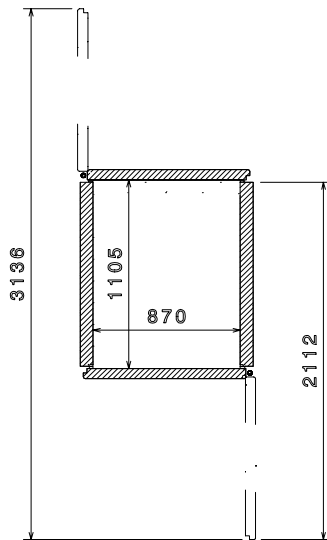
Costruzione

- La cella e tutta la parte interna è in acciaio inox AISI 304
- Finitura esterna in acciaio inox AISI 304 per una facile pulizia.
- Sviluppato e prodotto da azienda certificata ISO 9001 e ISO 14001.
- Isolamento da 72 mm ottenuto con iniezioni di ciclopentano, per assicurare massima efficienza, durata nel tempo e per un risparmio energetico.

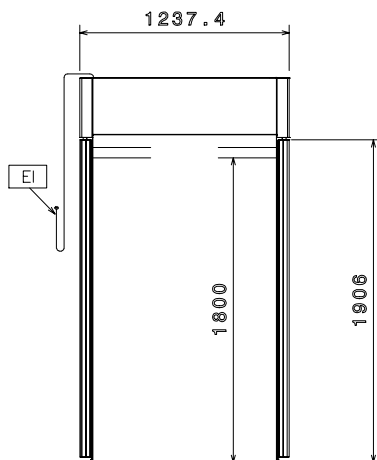
Accessori opzionali

- Carrello di trasporto per 34 contenitori GN 1/1 o 17 GN 2/1, passo 75 mm (abbinabile ai codici 732054-732000- 726515) PNC 361258
- Carrello impilabile con guide per 17 GN 2/1(abbinabile ai codici 732054 - 726515 - 732000) PNC 361260
- Carrello per struttura mobile GN 2/1 PNC 880017
- Base stazionamento per struttura mobile PNC 880018
- Kit umidificatore per armadio caldo roll-in, 1600 litri PNC 880188
- Kit 2 cerniere per reversibilità porta PNC 881432
- Struttura interna carrellabile per GN 2/1 PNC 881449
- Stampante per soluzione base HACCP (controllo digitale) PNC 881457
- Carrello con struttura banqueting 92 piatti (passo 75 mm) per forno GN 2/1 PNC 922055

Approvazione: _____

Fronte

Alto


EI = Connessione elettrica
 = Connessione refrigerazione
 RI remota
 RO = Unità di connessione remota

Lato

Elettrico
Tensione di alimentazione:

726516 (RI16H2FT)

400 V/3N ph/50 Hz

Informazioni chiave
Cardini porte: Lato destro

Dimensioni esterne, altezza: 2271 mm

Dimensioni esterne, larghezza: 1021 mm

Pannellatura esterna laterale: AISI 304

Pannellatura esterna superiore: AISI 304

Materiale esterno porta: AISI 304

Materiale pannelli interni: AISI 304

Dati refrigerazione
Temperatura minima di funzionamento: 50 °C

Temperatura massima di funzionamento: 75 °C