



Roll-in

Frigo roll-in - Compatto - 1 porta, 750 lt, 0+10°C, porta incernierata a sx

727509 (R1075RIFL)

Frigo roll-in - Compatto - 1 porta, 750 lt, 0+10°C, porta incernierata a sx

Caratteristiche e benefici

- Eccellente ottimizzazione dello spazio, grazie alle dimensioni compatte (ingombro 0,56m²)
- Una porta cieca.
- La temperatura di esercizio può essere impostata da 0 a +10°C per soddisfare le diverse esigenze di conservazione degli alimenti.
- Prestazioni garantite a temperature ambiente fino a +43°C.
- Pannello di controllo facilmente comprensibile: interruttore on/off, pulsante per la regolazione dell'umidità (alta/bassa) e display digitale della temperatura.
- Sbrinamento automatico ed evaporazione acqua di sbrinamento
- Raffreddamento ventilato per una distribuzione ottimale della temperatura.
- Unità refrigerante semplice, facilmente accessibile dal lato posteriore dell'apparecchio.
- Paraurti a protezione delle pareti interne.
- Adatto per tutti i tipi di carrelli a 18 livelli GN 1/1; progettato per contenere un carrello a 18 livelli GN 2/1 disponibile come accessorio.
- Guarnizione inferiore porta regolabile.
- Pannello di controllo sollevabile per favorire l'accesso ai principali componenti.
- Porta incernierata a sx.

Costruzione

- Compressore incorporato.
- Cella interna e pannelli esterni interamente in acciaio inox AISI 304
- Fondo cella con angoli arrotondati per evitare depositi di sporco.
- Gas refrigerante R134a.
- Sviluppato e prodotto da azienda certificata ISO 9001 e ISO 14001.
- Isolamento da 60 mm ottenuto da schiume poliuretaniche con ciclopentano a garanzia di elevate proprietà isolanti (conduttività termica: 0,020 W/m*K). Isolamento privo di CFC e HCFC

Accessori opzionali

- Stampante per soluzione base PNC 881457
HACCP (controllo digitale)
- Carrello 18 GN 2/1 per roll-in 750 lt PNC 881521

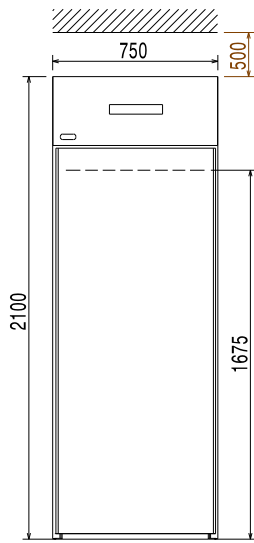
Approvazione: _____



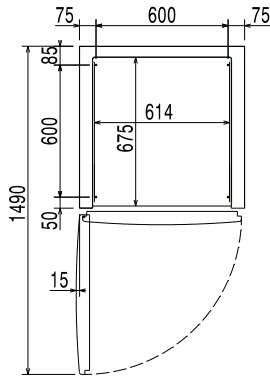
Electrolux

Roll-in Frigo roll-in - Compatto - 1 porta, 750 lt, 0+10°C, porta incernierata a sx

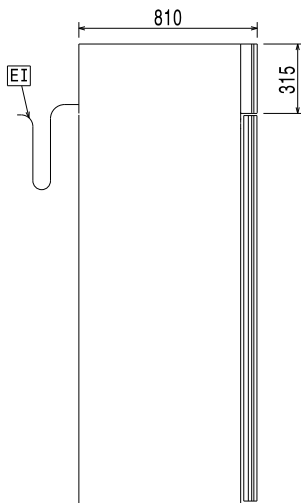
Fronte



Alto



Lato



EI = Connessione elettrica
 = Connessione refrigerazione
 RI remota
 RO = Unità di connessione remota

Elettrico

Tensione di alimentazione:

727509 (RI075RIFL)

230 V/1N ph/50 Hz

Informazioni chiave

Cardini porte:

Lato sinistro

Dimensioni esterne, altezza:

2100 mm

Dimensioni esterne,

larghezza:

750 mm

Numero e tipologia di porte:

1 Pieno

Pannellatura esterna laterale:

AISI 304

Pannellatura esterna

superiore:

Acciaio galvanizzato

Materiale esterno porta:

AISI 304

Materiale pannelli interni:

AISI 304

Dati refrigerazione

Potenza compressore:

3/8 hp

Tipo di refrigerante:

R134a

Potenza refrigerante:

523 W

Peso refrigerante:

260 g

Temperatura minima di

funzionamento:

0 °C

Temperatura massima di

funzionamento:

10 °C

Roll-in
Frigo roll-in - Compatto - 1 porta, 750 lt, 0+10°C, porta incernierata a sx

L'azienda si riserva il diritto di apportare modifiche ai prodotti senza preavviso

