



Armadi digitali

Armadio caldo roll-in 1 porta, +75°C - 1600 lt

**726515 (RII6HIF)**Armadio caldo per carrello -  
roll-in - 1 porta, 1600 litri,  
temperatura +75°C

## Descrizione

### Articolo N°

Interno ed esterno in acciaio AISI 304. Isolamento spessore 75mm. Porta incernierata a destra. Ventilato; controllo digitale; display digitale esterno per il controllo della temperatura. Temperatura di funzionamento +50/+75°C.

Approvazione: \_\_\_\_\_

## Caratteristiche e benefici

- Porta cieca incernierata a destra
- La temperatura di esercizio può essere impostata da 50 a 75°C per soddisfare le diverse esigenze di conservazione degli alimenti
- Semplice pannello di controllo: interruttore on/off, e display digitale della temperatura.
- Paraurti a protezione delle pareti interne.

## Costruzione

- La cella e tutta la parte interna è in acciaio inox AISI 304
- Fondo cella con angoli arrotondati per evitare depositi di sporco.
- Finitura esterna in acciaio inox AISI 304 per una facile pulizia.
- Sviluppato e prodotto da azienda certificata ISO 9001 e ISO 14001.
- Isolamento da 72 mm ottenuto con iniezioni di ciclopentano, per assicurare massima efficienza, durata nel tempo e per un risparmio energetico.

## Accessori opzionali

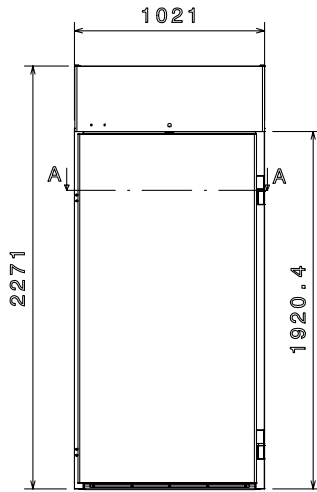
- Carrello di trasporto per 34 contenitori GN 1/1 o 17 GN 2/1, passo 75 mm (abbinabile ai codici 732054-732000- 726515) PNC 361258
- Carrello impilabile con guide per 17 GN 2/1(abbinabile ai codici 732054 - 726515 - 732000) PNC 361260
- Carrello per struttura mobile GN 2/1 PNC 880017
- Base stazionamento per struttura mobile PNC 880018
- Kit umidificatore per armadio caldo roll-in, 1600 litri PNC 880188
- Kit 2 cerniere per reversibilità porta PNC 881432
- Struttura interna carrellabile per GN 2/1 PNC 881449
- Stampante per soluzione base HACCP (controllo digitale) PNC 881457
- Carrello con struttura banqueting 92 piatti (passo 75 mm) per forno 20 GN 2/1 PNC 922055



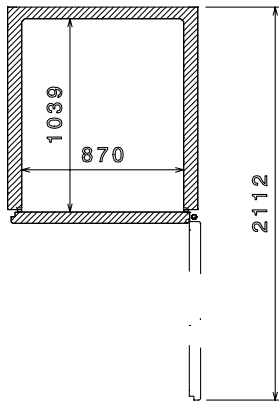
# Electrolux

## Armadi digitali Armadio caldo roll-in 1 porta, +75°C - 1600 lt

Fronte

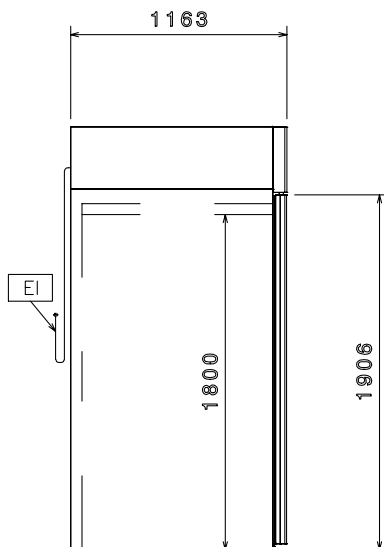


Alto



- EI = Connessione elettrica
- = Connessione refrigerazione
- RI remota
- RO = Unità di connessione remota

Lato



### Elettrico

Tensione di alimentazione:

726515 (RI16H1F)

400 V/3N ph/50 Hz

### Informazioni chiave

Cardini porte:

Lato destro

Dimensioni esterne, altezza:

2271 mm

Dimensioni esterne,  
larghezza:

1021 mm

Pannellatura esterna laterale:

AISI 304

Pannellatura esterna  
superiore:

AISI 304

Materiale esterno porta:

AISI 304

Materiale pannelli interni:

AISI 304

### Dati refrigerazione

Temperatura minima di  
funzionamento:

50 °C

Temperatura massima di  
funzionamento:

75 °C



Armadi digitali  
Armadio caldo roll-in 1 porta, +75°C - 1600 lt

L'azienda si riserva il diritto di apportare modifiche ai prodotti senza preavviso

2016.07.19