

Tagliaverdure
TR260 - Tagliaverdure - 2 velocità - con
tramoggia a leva e supporto su ruote

ARTICOLO N° _____

MODELLO N° _____

NOME _____

SIS # _____

AIA # _____


Tagliaverdure

TR260 - Tagliaverdure - 2 velocità - con tramoggia a leva e supporto su ruote

603281 (TR260FL2VS)

Tagliaverdure 2 velocità (330/660 giri/m). Con tramoggia a leva, espulsore, supporto inox su ruote e porta dischi

Descrizione
Articolo N°

Tagliaverdure con capacità da 500 a 2500 kg/h (a seconda della tramoggia). 2 velocità (330/660 giri/m), motore autofrenante. Alloggiamento motore in acciaio inox e basamento in alluminio. Dispositivo di mancata tensione. Pannello comandi piatto con tasto on/off, selezione della velocità e comando ad impulsi. Pannello comandi resistente all'acqua (IP65) e a basso voltaggio. Dischi di taglio da 300mm (non inclusi). In dotazione tramoggia a leva, disco espulsore, supporto in inox su ruote e porta dischi.

Approvazione: _____

Caratteristiche e benefici

- Modello ad alimentazione continua.
- Larga tramoggia cilindrica (verdure lunghe) ed ampia tramoggia a forma di 3/4 di luna.
- Dispositivo di mancata tensione.
- In dotazione:-tramoggia a leva e supporto in acciaio inox su ruote e porta dischi (dischi non inclusi)
- Vasta selezione di dischi e griglie disponibile a richiesta (diam. 300 mm).
- Dispositivo di sicurezza che dà il consenso allo start solo a tramoggia chiusa.
- Tagliaverdure adatta per tagliare a fette, a bastoncini, a julienne, a cubetti, a listelli e per grattugiare
- Kit verdure lunghe da abbinare alla tramoggia a leva per trasformarla in una tramoggia verdure lunghe con 3 tubi di diam. 50, 59,5 e 70 mm (disponibile come accessorio a richiesta).
- Disponibile a richiesta:-tramoggia automatica cilindrica (dia=280 mm), tramoggia verdure lunghe (3 tubi) e tramoggia cavoli cappuccio.

Costruzione

- Potenza: 2000 watt.
- 2 velocità: 330-660 giri/min
- Alloggiamento motore in acciaio inox con base e tramoggia in alluminio.
- Sistema planetario resistente all'acqua (IP55 sui controlli elettrici, IP23 sull'intera macchina).

Accessori inclusi

- 1 x Supporto in acciaio inox con 4 ruote tutte con freno (h=730 mm) PNC 653017
- 1 x Tramoggia a leva: indicata per tutte le lavorazioni, incluso il taglio delle verdure lunghe. Può anche effettuare il taglio longitudinale delle verdure da grigliare (es. zucchine). Vassoio di alimentazione incluso PNC 653036
- 1 x Porta dischi in acciaio inox (per dischi diam. 300) da fissare su supporto (codice 653017) PNC 653212

Accessori opzionali

- Vassoio di alimentazione per tramogge manuali, da abbinare a tramoggia cavolo cappuccio o tramoggia verdure lunghe PNC 650036
- Disco FETTE con sistema detorsolatore 1 mm (solo per uso con tramoggia cavolo cappuccio). PNC 653009
- Supporto in acciaio inox con 4 ruote tutte con freno (h=730 mm) PNC 653017
- Tramoggia a leva: indicata per tutte le lavorazioni, incluso il taglio delle verdure lunghe. Può anche effettuare il taglio longitudinale delle verdure da grigliare (es. zucchine). Vassoio di alimentazione incluso PNC 653036

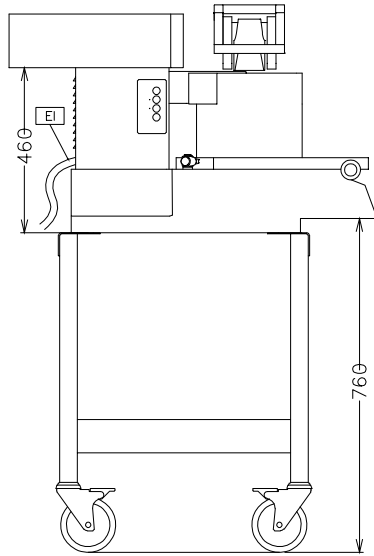
- Tramoggia automatica ideale per prodotti di forma omogenea (patate, sedano rapa, carote, etc.) con diam. 100mm max. Non adatta per il taglio di verdure lunghe. Produzione: da 600 a 2000 Kg/h (dipende dal disco di taglio utilizzato). PNC 653037
- Tramoggia per cavoli cappuccio con diam. 250mm max. (da utilizzare con i dischi specifici) PNC 653048
- Griglia CUBETTI 10x10 mm per TR260 - da abbinare ai dischi con pressore tipo C (*) PNC 653051
- Griglia CUBETTI 16x16 mm per TR260 - da abbinare ai dischi con pressore tipo C (*) PNC 653052
- Griglia CUBETTI 20x20 mm per TR260 - da abbinare ai dischi con pressore tipo C (*) PNC 653053
- Griglia CUBETTI 25x25 mm per TR260 - da abbinare ai dischi con pressore tipo C (*) PNC 653054
- Griglia CUBETTI 32x32 mm per TR260 - da abbinare ai dischi con pressore tipo C (*) PNC 653055
- Disco FETTE 2 mm PNC 653172
- Disco FETTE 3 mm PNC 653173
- Disco FETTE 1 mm PNC 653188
- Disco FETTE 5 mm PNC 653189
- Disco FETTE 6 mm PNC 653190
- Disco FETTE 8 mm PNC 653191
- Disco FETTE 10 mm PNC 653192
- Disco FETTE 16 mm PNC 653193
- Disco BASTONCINI 2x2 mm PNC 653195
- Disco BASTONCINI 3x3 mm PNC 653196
- Disco BASTONCINI 4x4 mm PNC 653197
- Disco BASTONCINI 6x6 mm (patatine fritte) PNC 653198
- Disco BASTONCINI 8x8 mm (patatine fritte) PNC 653199
- Disco BASTONCINI 10x10 mm (patatine fritte) PNC 653200
- Porta dischi in acciaio inox (per dischi diam. 300) da fissare su supporto (codice 653017) PNC 653212
- Disco FETTE 2 mm. Per taglio ondulato PNC 653217
- Disco FETTE 3 mm. Per taglio ondulato PNC 653218
- Disco FETTE 6 mm. Per taglio ondulato PNC 653219
- Kit verdure lunghe a 3 tubi di diam. 50/60/70 mm. Da abbinare alla tramoggia a leva PNC 653223
- Carrello in acciaio inox per bacinella GN 2/1 (bacinella esclusa) consigliato per la raccolta dei prodotti tagliati, da posizionare sotto la bocca di uscita del prodotto PNC 653224
- Disco FETTE con sistema detorsolatore 2 mm (solo per uso con tramoggia cavolo cappuccio). PNC 653227
- Disco FETTE con sistema detorsolatore 3 mm (solo per uso con tramoggia cavolo cappuccio). PNC 653228
- Griglia CUBETTI 12x12 mm per TR260 - da abbinare ai dischi con pressore tipo C (*) PNC 653301
- Disco JULIENNE inox con sistema detorsolatore 7 mm (solo per uso con tramoggia cavolo cappuccio). PNC 653758
- Disco GRATTUGIA inox per parmigiano PNC 653759
- Disco GRATTUGIA inox per canederli PNC 653760
- Disco JULIENNE inox 2 mm PNC 653761
- Disco JULIENNE inox 3 mm PNC 653762
- Disco JULIENNE inox 4 mm PNC 653763
- Disco JULIENNE inox 7 mm PNC 653764
- Disco GRATTUGIA inox 7mm MOZZARELLA - solo per uso con tramoggia cavolo capuccio PNC 654058
- Disco GRATTUGIA inox 9mm MOZZARELLA - solo per uso con tramoggia cavolo capuccio PNC 654060



Electrolux

**Tagliaverdure
TR260 - Tagliaverdure - 2 velocità - con
tramoggia a leva e supporto su ruote**

Fronte



Elettrico

Tensione di alimentazione:

603281 (TR260FL2VS) 380-415 V/3 ph/50 Hz

Potenza installata

2 kW

Capacità

Prestazioni (fino a):

700 - kg/ora

Informazioni chiave

Dimensioni esterne, altezza: 1346 mm

Dimensioni esterne,
larghezza:

486 mm

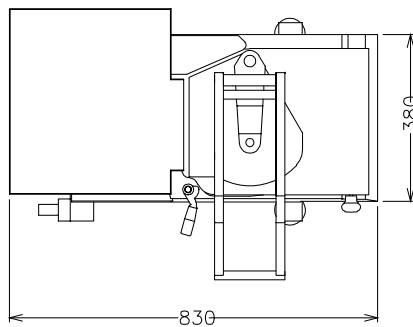
Dimensioni esterne,
profondità:

750 mm

Peso netto (kg):

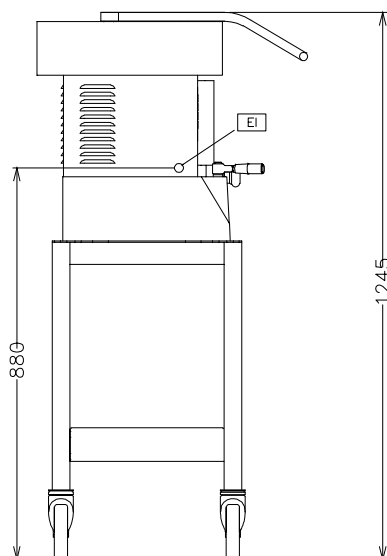
78

Alto



EI = Connessione elettrica

Lato



Tagliaverdure
TR260 - Tagliaverdure - 2 velocità - con tramoggia a leva e supporto
su ruote
L'azienda si riserva il diritto di apportare modifiche ai prodotti senza preavviso

Accessori inclusi

- 1 x Supporto in acciaio inox con 4 ruote tutte con freno (h=730 mm) PNC 653017
- 1 x Tramoggia a leva: indicata per tutte le lavorazioni, incluso il taglio delle verdure lunghe. Può anche effettuare il taglio longitudinale delle verdure da grigliare (es. zucchine). Vassoio di alimentazione incluso PNC 653036
- 1 x Porta dischi in acciaio inox (per dischi diam. 300) da fissare su supporto (codice 653017) PNC 653212

Accessori opzionali

- Vassoio di alimentazione per tramogge manuali, da abbinare a tramoggia cavolo cappuccio o tramoggia verdure lunghe PNC 650036
- Disco FETTE con sistema detorsolatore 1 mm (solo per uso con tramoggia cavolo cappuccio). PNC 653009
- Supporto in acciaio inox con 4 ruote tutte con freno (h=730 mm) PNC 653017
- Tramoggia a leva: indicata per tutte le lavorazioni, incluso il taglio delle verdure lunghe. Può anche effettuare il taglio longitudinale delle verdure da grigliare (es. zucchine). Vassoio di alimentazione incluso PNC 653036
- Tramoggia automatica ideale per prodotti di forma omogenea (patate, sedano rapa, carote, etc.) con diam. 100mm max. Non adatta per il taglio di verdure lunghe. Produzione: da 600 a 2000 Kg/h (dipende dal disco di taglio utilizzato). PNC 653037
- Tramoggia per cavoli cappuccio con diam. 250mm max. (da utilizzare con i dischi specifici) PNC 653048
- Griglia CUBETTI 10x10 mm per TR260 - da abbinare ai dischi con pressore tipo C (*) PNC 653051
- Griglia CUBETTI 16x16 mm per TR260 - da abbinare ai dischi con pressore tipo C (*) PNC 653052
- Griglia CUBETTI 20x20 mm per TR260 - da abbinare ai dischi con pressore tipo C (*) PNC 653053
- Griglia CUBETTI 25x25 mm per TR260 - da abbinare ai dischi con pressore tipo C (*) PNC 653054
- Griglia CUBETTI 32x32 mm per TR260 - da abbinare ai dischi con pressore tipo C (*) PNC 653055
- Disco FETTE 2 mm PNC 653172
- Disco FETTE 3 mm PNC 653173
- Disco FETTE 1 mm PNC 653188
- Disco FETTE 5 mm PNC 653189
- Disco FETTE 6 mm PNC 653190
- Disco FETTE 8 mm PNC 653191
- Disco FETTE 10 mm PNC 653192

- Disco FETTE 16 mm PNC 653193
- Disco BASTONCINI 2x2 mm PNC 653195
- Disco BASTONCINI 3x3 mm PNC 653196
- Disco BASTONCINI 4x4 mm PNC 653197
- Disco BASTONCINI 6x6 mm (patatine fritte) PNC 653198
- Disco BASTONCINI 8x8 mm (patatine fritte) PNC 653199
- Disco BASTONCINI 10x10 mm (patatine fritte) PNC 653200
- Porta dischi in acciaio inox (per dischi diam. 300) da fissare su supporto (codice 653017) PNC 653212
- Disco FETTE 2 mm. Per taglio ondulato PNC 653217
- Disco FETTE 3 mm. Per taglio ondulato PNC 653218
- Disco FETTE 6 mm. Per taglio ondulato PNC 653219
- Kit verdure lunghe a 3 tubi di diam. 50/60/70 mm. Da abbinare alla tramoggia a leva PNC 653223
- Carrello in acciaio inox per bacinella GN 2/1 (bacinella esclusa) consigliato per la raccolta dei prodotti tagliati, da posizionare sotto la bocca di uscita del prodotto PNC 653224
- Disco FETTE con sistema detorsolatore 2 mm (solo per uso con tramoggia cavolo cappuccio). PNC 653227
- Disco FETTE con sistema detorsolatore 3 mm (solo per uso con tramoggia cavolo cappuccio). PNC 653228
- Griglia CUBETTI 12x12 mm per TR260 - da abbinare ai dischi con pressore tipo C (*) PNC 653301
- Disco JULIENNE inox con sistema detorsolatore 7 mm (solo per uso con tramoggia cavolo cappuccio). PNC 653758
- Disco GRATTUGIA inox per parmigiano PNC 653759
- Disco GRATTUGIA inox per canederli PNC 653760
- Disco JULIENNE inox 2 mm PNC 653761
- Disco JULIENNE inox 3 mm PNC 653762
- Disco JULIENNE inox 4 mm PNC 653763
- Disco JULIENNE inox 7 mm PNC 653764
- Disco GRATTUGIA inox 7mm MOZZARELLA - solo per uso con tramoggia cavolo capuccio PNC 654058
- Disco GRATTUGIA inox 9mm MOZZARELLA - solo per uso con tramoggia cavolo capuccio PNC 654060