

**588552  
(MBBABBDOAO)**Bagnomaria elettrico top, GN 1/1, con  
rubinetto posteriore, con alzatina posteriore  
- 1 lato operatore

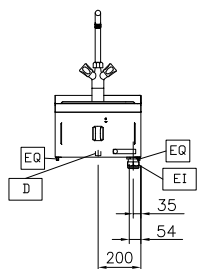
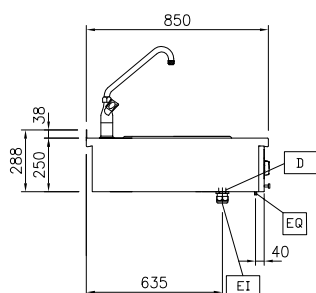
### Caratteristiche e benefici

- Livello massimo di riempimento indicato sul lato della vasca
- Protezione: un sensore di temperatura spegne l'alimentazione in caso di surriscaldamento.
- Protezione all'acqua IPX5.
- Vasca con angoli arrotondati facile da pulire.
- Il sistema di giunzione tra le apparecchiature senza saldatura THERMODUL permette la rimozione delle unità in caso di sostituzione o di servizio.
- Manopole in metallo con impugnatura in silicone incastonato per un più facile utilizzo e pulizia. Il loro particolare disegno previene l'infiltrazione di liquidi all'interno dell'apparecchiatura.
- Funzione standby per il risparmio energetico e recupero veloce della temperatura impostata.
- Piano di lavoro con cocciolatoio perimetrale alla vasca per evitare fuoriuscite di liquido.
- Temperatura dell'acqua controllata da un sensore elettronico impostabile come temperatura o potenza.
- Triplice sistema di sicurezza a protezione contro eventuali sovratemperature, resettabili manualmente senza l'uso di attrezzi.

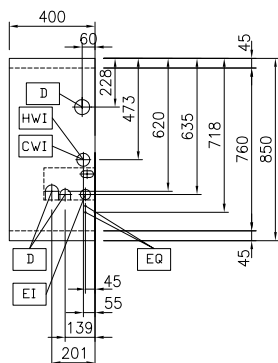
### Costruzione

- Top in acciaio inox AISI 304 di 2 mm di spessore.
- Tutte le superfici sono costruite evitando il più possibile zone di accumulo dello sporco per facilitare le operazioni di pulizia.
- Telaio interno in robusto acciaio inox AISI 304 di 2 e 3 mm di spessore
- Vasca in acciaio inox AISI 316L saldata nella parte superiore all'apparecchiatura.
- Unità costruita secondo la norma DIN 18860\_2 con pannello antigocciolante di 20 mm di spessore.

Approvazione: \_\_\_\_\_

**Fronte**

**Lato**


D = Scarico acqua                      WI = Ingresso acqua  
 DO = Tubo di scarico  
 EI = Connessione elettrica  
 EQ = Vite Equipotenziale

**Alto**

**Elettrico**
**Tensione di alimentazione:**
**588552 (MBBABDOAO)** 400 V/3N ph/50/60 Hz

**Watt totali:**

1.5 kW

**Acqua**
**Dimensioni tubatura di**
**entrata acqua calda:** 3/4"

**Dimensioni tubatura di**
**entrata acqua fredda:** 3/4"

**Dimensioni tubo di scarico:** 1"

**Informazioni chiave**
**Configurazione:** Funzionante da un lato; Top

**Numero vasche:** 1

**Dimensioni utili vasca  
(larghezza):** 307 mm

**Dimensioni utili vasca  
(altezza):** 170 mm

**Dimensioni utili vasca  
(profondità):** 509 mm

**Capacità vasca:** 5 lt MIN; 32 lt MAX

**Controllo termostatico:** 30 °C MIN; 90 °C MAX

**Dimensioni esterne,  
larghezza:** 400 mm

**Dimensioni esterne, altezza:** 250 mm

**Dimensioni esterne,  
profondità:** 850 mm

**Peso netto:** 40 kg

**Accessori opzionali**

- Kit profilo di connessione tra unità con alzatina, 850 mm PNC 912498
- Piano porzionatore da 400 mm PNC 912522
- Piano porzionatore da 400 mm PNC 912552
- Piano di lavoro ribaltabile 300x850mm PNC 912579
- Piano di lavoro ribaltabile 400x850mm PNC 912580
- Piano di lavoro laterale fisso 200x850mm PNC 912586
- Piano di lavoro laterale fisso 300x850mm PNC 912587
- Piano di lavoro laterale fisso 400x850mm PNC 912588
- Kit profilo di connessione tra unità con alzatina, lato destro PNC 912979
- Kit profilo di connessione tra unità con alzatina, lato sinistro PNC 912980
- Pannello posteriore in acciaio inox, per funzioni top e monoblocco con alzatina, 400x700mm PNC 913009
- Kit profilo di chiusura blocco a filo, unità con alzatina, lato sinistro, 850 mm PNC 913115
- Kit profilo di chiusura blocco a filo, unità con alzatina, lato destro, 850 mm PNC 913116
- Coperchio per aquacooker GN 1/1 e bagnomaria GN 1/1 PNC 913139
- Kit profilo di chiusura blocco (12.5 mm), unità con alzatina, lato sinistro, 850 mm PNC 913206
- Kit profilo di chiusura blocco (12.5 mm), unità con alzatina, lato destro, 850 mm PNC 913207

- Kit profilo di connessione per installazioni schiena contro schiena unità con alzatina (ordinare come speciale e specificare la lunghezza del blocco. Il prezzo a listino è di euro 690 al metro) PNC 913226
- - NOT TRANSLATED - PNC 913231
- Kit ottimizzazione energetico 14A PNC 913244
- - NOT TRANSLATED - PNC 913297
- - NOT TRANSLATED - PNC 913603
- Pannello laterale in acciaio inox sinistro (12.5mm), per installazione a sbalzo, H=400mm PNC 913632
- Pannello laterale in acciaio inox destro (12.5mm), per installazione a sbalzo, H=400mm PNC 913633
- Pannello laterale in acciaio inox sinistro, a filo, per installazione a sbalzo, H=400mm PNC 913634
- Pannello laterale in acciaio inox destro, a filo, per installazione a sbalzo, H=400mm PNC 913635
- Kit di installazione a sbalzo - top da 400 mm PNC 913648