



Gamma cottura modulare

thermaline 85 - Lavello su base chiusa, 1 lato operatore, alzatina

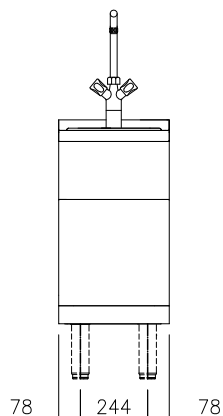
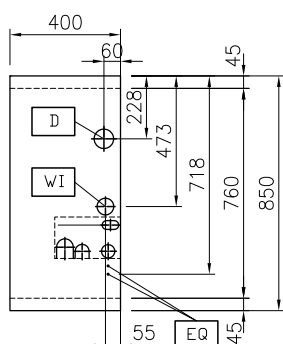
**588635** Lavello su vano chiuso, con alzatina  
**(MBZAGBD300)** posteriore - 1 lato operatore**Caratteristiche e benefici**

- Tutti i componenti principali possono essere facilmente accessibili dal fronte.
- Il sistema di giunzione tra le apparecchiature senza saldatura THERMODUL permette la rimozione delle unità in caso di sostituzione o di servizio.
- Protezione all'acqua IPX5.
- Rubinetto in acciaio inox di grandi dimensioni.

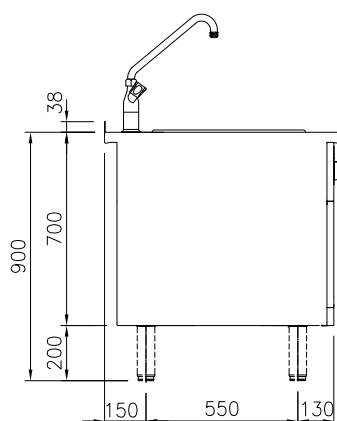
**Costruzione**

- Montato su base chiusa.
- Top in acciaio inox AISI 304 di 2 mm di spessore.
- Unità costruita secondo le norme DIN 18860\_2 con piano di lavoro da 20 mm e zoccolo da 70 mm.
- Tutte le superfici sono costruite evitando il più possibile zone di accumulo dello sporco per facilitare le operazioni di pulizia.
- Telaio interno in robusto acciaio inox AISI 304 di 2 e 3 mm di spessore

Approvazione: \_\_\_\_\_

**Fronte**

**Alto**


**CW11 = Attacco acqua fredda**  
**D = Scarico acqua**  
**HW1 = Attacco acqua calda**

**Lato**

**Acqua**
**Dimensioni tubatura di  
entrata acqua calda:**
**588635 (MBZAGBD300) 3/4"**
**Dimensioni tubatura di  
entrata acqua fredda  
(risciacquo):**
**3/4"**
**Dimensioni tubatura di  
scarico:**
**1"**
**Informazioni chiave**
**Dimensioni esterne, altezza:** 700 mm

**Dimensioni esterne,  
larghezza:** 400 mm

**Dimensioni esterne,  
profondità:** 850 mm

**Peso netto:** 33 kg

**Accessori opzionali**

- Kit profilo di connessione tra unità con alzatina, 850 mm PNC 912498
- Piano porzionatore da 400 mm PNC 912522
- Piano porzionatore da 400 mm PNC 912552
- Piano di lavoro ribaltabile 300x850mm PNC 912579
- Piano di lavoro ribaltabile 400x850mm PNC 912580
- Piano di lavoro laterale fisso 200x850mm PNC 912586
- Piano di lavoro laterale fisso 300x850mm PNC 912587
- Piano di lavoro laterale fisso 400x850mm PNC 912588
- Zoccolatura frontale in acciaio inox da 400 mm PNC 912630
- Zoccolatura laterale in acciaio inox, sx e dx per installazione contro parete, 850mm PNC 912659
- Zoccolatura laterale in acciaio inox, sx e dx per installazione schiena contro schiena, 1700mm PNC 912662
- Zoccolatura in acciaio inox, per installazione contro parete, 400 mm PNC 912878
- Kit profilo di connessione tra unità con alzatina, lato destro PNC 912979
- Kit profilo di connessione tra unità con alzatina, lato sinistro PNC 912980
- Pannello laterale in acciaio inox destro, a filo, installazione contro parete, 850x700mm PNC 913001
- Pannello laterale in acciaio inox sinistro, a filo, installazione contro parete, 850x700mm PNC 913002
- Pannello laterale in acciaio inox destro (12 mm), installazione contro parete, 850x700mm PNC 913003
- Pannello laterale in acciaio inox sinistro (12 mm), installazione contro parete, 850x700mm PNC 913004
- Pannello posteriore in acciaio inox, per funzioni top e monoblocco con alzatina, 400x700mm PNC 913009
- Kit profilo di chiusura blocco a filo, unità con alzatina, lato sinistro, 850 mm PNC 913115
- Kit profilo di chiusura blocco a filo, unità con alzatina, lato destro, 850 mm PNC 913116
- Kit profilo di chiusura blocco (12 mm), unità con alzatina, lato sinistro, 850 mm PNC 913206

- Kit profilo di chiusura blocco (12 mm),  
unità con alzatina, lato destro, 850 mm  PNC 913207
- Kit profilo di connessione per  
installazioni schiena contro schiena  
unità con alzatina (ordinare come  
speciale e specificare la lunghezza del  
blocco. Il prezzo a listino è di euro 690  
al metro)  PNC 913226
- - NOT TRANSLATED -  PNC 913231
- - NOT TRANSLATED -  PNC 913261
- - NOT TRANSLATED -  PNC 913262