



588693
(MB3ACOC000)

Vano chiuso L= 300mm

Descrizione

Articolo N° _____

Vano chiuso da 300 mm di larghezza con 1 porta, con un design igienico e angoli arrotondati. Costruito secondo la normativa tedesca DIN 18860_2. Telaio interno robusto e resistente di 2 e 3 mm in AISI 304 (in 1.4301). Sistema di giunzione THERMODUL che permette il perfetto assemblaggio del piano di lavoro delle varie funzioni ed evita possibili infiltrazioni di liquidi.

Protezione all'acqua IPX5. Configurazione: monoblocco con 1 lato operatore.

Approvazione: _____

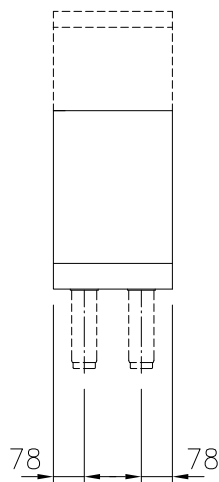
Caratteristiche e benefici

- Protezione all'acqua IPX5.
- Tutti i componenti principali possono essere facilmente accessibili dal fronte.
- Il sistema di giunzione tra le apparecchiature senza saldatura THERMODUL permette la rimozione delle unità in caso di sostituzione o di servizio.
- Unità costruita secondo secondo le norme DIN 18860_2 con 70 millimetri di zoccolo.

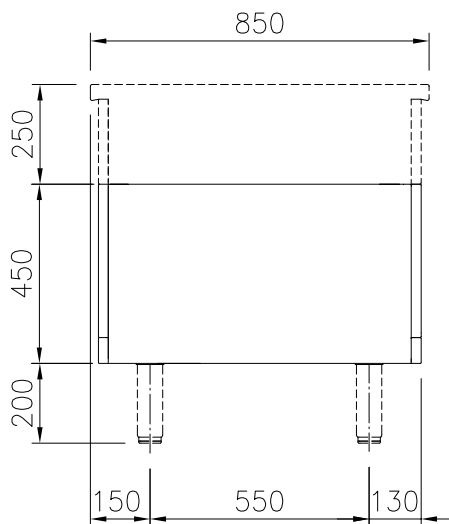
Costruzione

- Top in acciaio inox AISI 304 di 2 mm di spessore.
- Tutte le superfici sono costruite evitando il più possibile zone di accumulo dello sporco per facilitare le operazioni di pulizia.
- Telaio interno in robusto acciaio inox AISI 304 di 2 e 3 mm di spessore

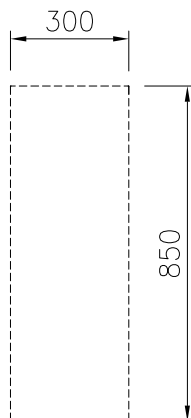
Fronte



Lato



Alto


Informazioni chiave
**Dimensioni esterne,
larghezza:**

588693 (MB3ACOC000) 300 mm

Dimensioni esterne, altezza: 450 mm

**Dimensioni esterne,
profondità:** 850 mm

Accessori opzionali

- Zoccolatura frontale in acciaio inox da 300 PNC 912629
mm
- Zoccolatura laterale in acciaio inox, sx e dx PNC 912659
per installazione contro parete, 850mm
- Zoccolatura laterale in acciaio inox, sx e dx PNC 912662
per installazione schiena contro schiena,
1700mm
- Pannello laterale in acciaio inox destro, a PNC 913001
filo, installazione contro parete,
850x700mm
- Pannello laterale in acciaio inox sinistro, a PNC 913002
filo, installazione contro parete,
850x700mm
- Pannello laterale in acciaio inox destro PNC 913003
(12.5 mm), installazione contro parete,
850x700mm
- Pannello laterale in acciaio inox sinistro PNC 913004
(12.5 mm), installazione contro parete,
850x700mm
- Pannello laterale rinforzato destro (da PNC 913261
utilizzare solo con il piano di lavoro
laterale)
- Pannello laterale rinforzato sinistro (da PNC 913262
utilizzare solo con il piano di lavoro
laterale)