

**589631 (MC3ACOCOOO)** Closed base, 300mm

Descrizione

Articolo N° _____

Vano chiuso da 300 mm di larghezza. Unità costruita secondo la normativa tedesca DIN 18860_2. Telaio interno robusto e resistente di 2 e 3 mm in AISI 304 (in 1.4301). Sistema di giunzione THERMODUL che permette il perfetto assemblaggio del piano di lavoro delle varie funzioni ed evita possibili infiltrazioni di liquidi.

Protezione all'acqua IPX5. Configurazione: monoblocco con 1 lato operatore.

Caratteristiche e benefici

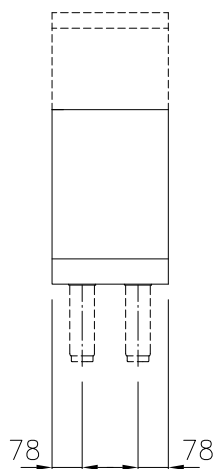
- Protezione all'acqua IPX5.
- Tutti i componenti principali possono essere facilmente accessibili dal fronte.
- Il sistema di giunzione tra le apparecchiature senza saldatura THERMODUL permette la rimozione delle unità in caso di sostituzione o di servizio.
- Unità costruita secondo secondo le norme DIN 18860_2 con 70 millimetri di zoccolo.

Costruzione

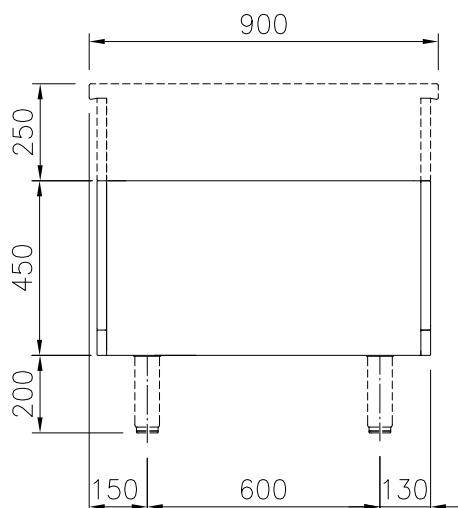
- Top in acciaio inox AISI 304 di 2 mm di spessore.
- Tutte le superfici sono costruite evitando il più possibile zone di accumulo dello sporco per facilitare le operazioni di pulizia.
- Telaio interno in robusto acciaio inox AISI 304 di 2 e 3 mm di spessore

Approvazione: _____

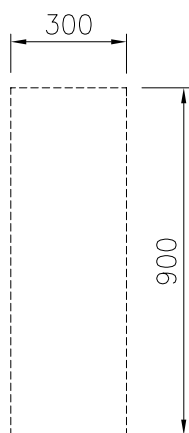
Fronte



Lato



Alto


Informazioni chiave
**Dimensioni esterne,
larghezza:**
589631 (MC3ACOC000) 300 mm

Dimensioni esterne, altezza: 450 mm

**Dimensioni esterne,
profondità:** 900 mm

Accessori opzionali

- Pannello laterale in acciaio inox (12.5 mm), PNC 912512
installazione a isola, 900x700mm
- Zoccolatura frontale in acciaio inox da 300 PNC 912629
mm
- Zoccolatura laterale in acciaio inox, sx e dx PNC 912657
per installazione a isola, 900mm
- Zoccolatura laterale in acciaio inox, sx e dx PNC 912660
per installazione contro parete, 900mm
- Zoccolatura laterale in acciaio inox, sx e dx PNC 912663
per installazione schiena contro schiena,
1800mm
- Zoccolatura in acciaio inox, per PNC 912934
installazione contro parete, 300 mm
- Zoccolatura in acciaio inox, per PNC 912953
installazione a isola, 300 mm
- Pannello laterale in acciaio inox, a filo, PNC 913087
installazione a isola, 900x700mm
- Pannello laterale in acciaio inox sinistro PNC 913101
(12.5 mm), installazione contro parete
- Pannello laterale in acciaio inox destro PNC 913105
(12.5 mm), installazione contro parete
- Pannello posteriore in acciaio inox, per PNC 913162
vani e unità, 1 lato operatore, 300x450mm
- Pannello laterale in acciaio inox sinistro, a PNC 913218
filo, installazione schiena contro schiena
- Pannello laterale in acciaio inox destro, a PNC 913219
filo, installazione schiena contro schiena
- Pannello laterale in acciaio inox sinistro PNC 913222
(12.5 mm), installazione schiena contro
schiena
- Pannello laterale in acciaio inox destro PNC 913223
(12.5 mm), installazione schiena contro
schiena
- Pannello laterale rinforzato (da utilizzare PNC 913260
solo con il piano di lavoro laterale),
900x700mm
- Pannello laterale rinforzato (da utilizzare PNC 913267
solo con il piano di lavoro laterale),
900x700mm, sinistro
- Pannello laterale rinforzato (da utilizzare PNC 913269
solo con il piano di lavoro laterale),
900x700mm, destro
- Pannello laterale rinforzato (da utilizzare PNC 913275
solo con il piano di lavoro laterale),
900x700mm, sinistro
- Pannello laterale rinforzato (da utilizzare PNC 913276
solo con il piano di lavoro laterale),
900x700mm, destro