



Gamma cottura modulare
thermaline 90 - Vano chiuso L= 300mm H 550

589632 (MC3ADOCOOO) Vano chiuso L= 300mm - H= 550mm

Descrizione

Articolo N° _____

Vano chiuso da 300 mm di larghezza. Unità costruita secondo la normativa tedesca DIN 18860_2. Telaio interno robusto e resistente di 2 e 3 mm in AISI 304 (in 1.4301). Sistema di giunzione THERMODUL che permette il perfetto assemblaggio del piano di lavoro delle varie funzioni ed evita possibili infiltrazioni di liquidi.

Protezione all'acqua IPX5. Configurazione: monoblocco con 1 lato operatore.

Approvazione: _____

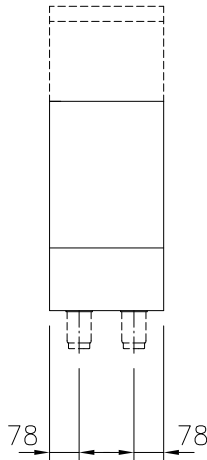
Caratteristiche e benefici

- Protezione all'acqua IPX5.
- Tutti i componenti principali possono essere facilmente accessibili dal fronte.
- Il sistema di giunzione tra le apparecchiature senza saldatura THERMODUL permette la rimozione delle unità in caso di sostituzione o di servizio.
- Unità costruita secondo secondo le norme DIN 18860_2 con 70 millimetri di zoccolo.

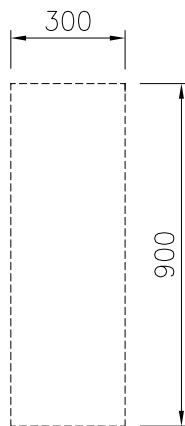
Costruzione

- Top in acciaio inox AISI 304 di 2 mm di spessore.
- Tutte le superfici sono costruite evitando il più possibile zone di accumulo dello sporco per facilitare le operazioni di pulizia.
- Telaio interno in robusto acciaio inox AISI 304 di 2 e 3 mm di spessore

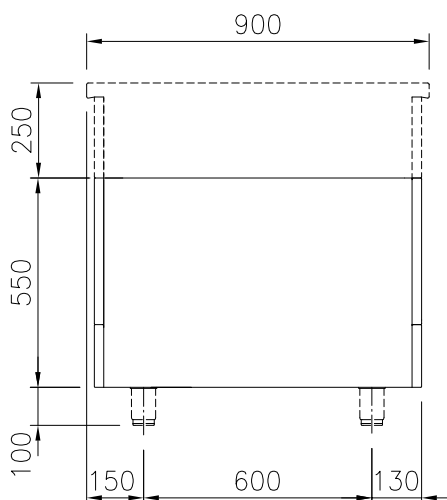
Fronte



Alto



Lato


Informazioni chiave
Dimensioni esterne, altezza:
589632 (MC3ADOC000) 550 mm

Dimensioni esterne, larghezza:

300 mm

Dimensioni esterne, profondità:

900 mm

Peso netto:

9.5 kg

Accessori opzionali

- Pannello laterale in acciaio inox (12 mm), PNC 912511
installazione a isola, 900x800mm
- Zoccolatura frontale in acciaio inox da 300 PNC 912593
mm
- Zoccolatura laterale in acciaio inox, sx e dx PNC 912621
per installazione a isola, 900mm
- Zoccolatura laterale in acciaio inox, sx e dx PNC 912624
per installazione contro parete, 900mm
- Zoccolatura laterale in acciaio inox, sx e dx PNC 912627
per installazione schiena contro schiena, 1800mm
- Zoccolatura in acciaio inox, per PNC 912896
installazione contro parete, 300 mm
- Zoccolatura in acciaio inox, per PNC 912915
installazione a isola, 300 mm
- Pannello laterale in acciaio inox, a filo, PNC 913088
installazione a isola, 900x800mm
- Pannello laterale in acciaio inox sinistro (12 PNC 913102
mm), installazione contro parete
- Pannello laterale in acciaio inox destro (12 PNC 913106
mm), installazione contro parete
- Pannello posteriore in acciaio inox, per vani PNC 913177
e unità, 1 lato operatore, 300x550mm
- Pannello laterale in acciaio inox sinistro, a PNC 913220
filo, installazione schiena contro schiena
- Pannello laterale in acciaio inox destro, a PNC 913221
filo, installazione schiena contro schiena
- Pannello laterale in acciaio inox sinistro (12 PNC 913224
mm), installazione schiena contro schiena
- Pannello laterale in acciaio inox destro (12 PNC 913225
mm), installazione schiena contro schiena
- - NOT TRANSLATED - PNC 913259
- - NOT TRANSLATED - PNC 913268
- - NOT TRANSLATED - PNC 913270
- - NOT TRANSLATED - PNC 913277
- - NOT TRANSLATED - PNC 913278