

EasySteamPlus Forno 20 griglie GN 2/1, combi, gas GPL, touch-screen

ARTICOLO N° _____

MODELLO N° _____

NOME _____

SIS # _____

AIA # _____



237715 (FCZ202GTD)

Forno 20 griglie GN 2/1, EasySteamPlus Combi, gas GPL, con touch-screen ad alta risoluzione, 3 modalità di cottura (automatica, programmata, manuale), sonda Lambda per il controllo reale dell'umidità e sistema di pulizia automatico.

Descrizione

Articolo N°

Forno a convezione vapore con schermo touch-screen ad alta risoluzione (tradotto in 30 lingue) e con boiler dedicato a garanzia di una costante fornitura di nuovo vapore. Controllo reale dell'umidità con sensore Lambda con risultati ottimali indipendentemente dalla quantità di cibo caricato. Con i cicli di aria calda si procede all'eliminazione dell'umidità in eccesso generata dal cibo. Uniformità di cottura garantita: la ventola a doppia funzione convoglia aria fresca dall'esterno e la distribuisce in modo uniforme all'interno della camera, dopo averla pre-riscaldata. Sistema di pulizia automatico integrato con 4 cicli pre-impostati. Iniezione manuale dell'acqua in cella. Nel sistema di lavaggio possono essere impostate delle funzioni di risparmio energetico, quali: salta l'asciugatura (riduzione consumo energia elettrica), riduci il consumo acqua, salta il brillantante (risparmio acqua e brillantante). Tre modalità di cottura: Manuale (ciclo di cottura, temperatura, tempo e funzioni avanzate); Automatica (selezione famiglia e tipologia del cibo + 3 cicli speciali-LTC, Lievitazione, Rigenerazione); Programmata (selezione della ricetta con 1000 programmi impostabili, 16 fasi ciascuno). Le ricette possono essere salvate in una chiavetta USB per essere replicate. Preriscaldamento automatico e raffreddamento rapido. Mezza potenza, mezza velocità e ventilazione ad impulsi (mantenimento). Sonda spillone a sei sensori (la temperatura più bassa guida il ciclo). Doppia porta in vetro termoresistente con apertura a libro, dotata di canalina raccolta acqua, con circolo d'aria per assicurare un migliore isolamento termico. Illuminazione alogena all'interno della camera. Pannelli laterali, schienale e cavità interna in acciaio inox AISI 304. Fornito con n.1 struttura portategole carrellata GN 2/1, passo 63mm.

Approvazione: _____

Caratteristiche e benefici

- Modalità automatica: è possibile scegliere tra diverse tipologie di alimenti; il forno seleziona automaticamente il corretto clima di cottura, la temperatura e il tempo. I preset personalizzati si possono memorizzare direttamente nel forno (fino ad un massimo di 60 preset). La modalità automatica offre 3 cicli speciali:
 - Ciclo di cottura a bassa temperatura (LTC) indicato per pezzi di carne per ridurre al minimo la perdita di peso, massimizzando la qualità del prodotto.
 - Ciclo di rigenerazione: gestione dell'umidità efficiente per riscaldare rapidamente il cibo.
 - Ciclo di lievitazione: grazie al sistema air-o-clima vengono generate le condizioni ideali per un perfetto processo di lievitazione
- Modalità manuale: Cottura tradizionale attraverso la selezione manuale dei parametri. Cicli di cottura tradizionali disponibili:
 - a secco (max 300 ° C): ideale per la cottura a bassa umidità.
 - Ciclo vapore a bassa temperatura (max 100 ° C): ideale per rigenerazione sottovuoto e cotture delicate.
 - Ciclo vapore (100 ° C): per frutti di mare e verdure.
 - Vapore ad alta temperatura (max 130 ° C).
 - Ciclo combinato (max 250 ° C): la combinazione di calore convettivo e vapore permette di ottenere un ambiente di cottura con umidità controllata, accelerando il processo di cottura e riducendo le perdite di peso
- Funzione di decalcificazione per guidare l'operatore durante la fase di decalcificazione del boiler.
- MultiTimer funzione: permette di gestire fino a 14 cicli di cottura diversi, migliorando la flessibilità per garantire eccellenti risultati in cucina. Possono essere memorizzate più di 70 ricette.
- Modalità di programmazione: possono essere memorizzate nella memoria del forno un massimo di 1000 ricette per ricreare una esatta cottura in qualsiasi momento. Le ricette possono essere raggruppate in 16 gruppi diversi per organizzare meglio il menu. Sono disponibili 16 programmi di cottura
- Sonda spillone a 6 sensori per una massima precisione e controllo di cottura.
- Velocità del ventilatore: massima velocità, media velocità per cotture delicate come per le torte e velocità a "impulsi" per cotture a basse temperature. L'impostazione a "impulso" è ideale per mantenere i cibi caldi alla fine del ciclo di cottura.
- Ciclo di alimentazione ridotto.
- Collegamento USB: per scaricare i dati HACCP e FSC, caricare le ricette e per l'impostazione dell'interfaccia.
- Controllo sicurezza HACCP: la gestione HACCP per registrare il processo di cottura è disponibile su richiesta.
- Sonda USB per garantire risultati di cottura eccellenti anche con prodotti sottovuoto (accessorio opzionale).
- Funzione "Fai-da-te" per consentire all'utente di personalizzare l'interfaccia utente in modalità "Impostazioni" e di bloccare, modificare e cancellare i programmi memorizzati.
- Fornito con n.1 carrello GN 2/1 passo 63 millimetri e pannello di chiusura porta.
- Controllo dell'umidità con sonda Lambda: il display indica l'esatta quantità di umidità contenuta nell'aria in camera durante i cicli combinati e di rigenerazione. Il sensore Lambda misura fisicamente il reale livello di umidità all'interno della camera di cottura e agisce di conseguenza, in base al valore di temperatura e umidità impostato

gestendo anche l'umidità in eccesso generata dal cibo.

- Sistema automatico di pulizia: 4 cicli pre-impostati per la pulizia della cella, a seconda delle esigenze reali. Il sistema di pulizia è integrato (senza bisogno di componenti aggiuntivi).
- Perfetta uniformità: il ventilatore a doppia funzione che spinge l'aria della camera e contemporaneamente l'aria presa dall'esterno, garantisce l'uniformità del processo di cottura.

Costruzione

- Protezione all'acqua IPX5 per una facile pulizia.
- Interamente in acciaio inox AISI 304.
- Camera di cottura senza giunzioni e arrotondata per una facile pulizia.
- Doppia porta in vetro con circolo d'aria per assicurare un migliore isolamento termico e per il raffreddamento del pannello. Vetro interno apribile per una facile pulizia.
- Pannello frontale incernierato per un facile accesso ai principali componenti.

Accessori inclusi

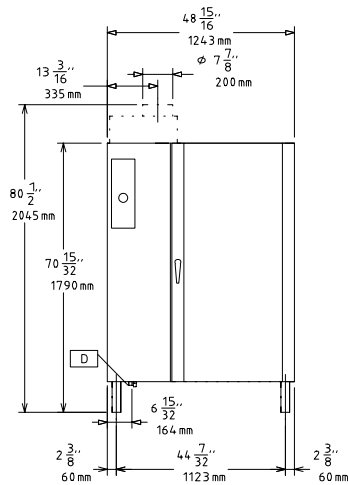
- 1 x Carrello con struttura portateghe per forno PNC 922044 GN 2/1, passo 63mm
- 1 x Filtro pannello controllo forni 20 GN 2/1. E' PNC 922249 raccomandato negli ambienti polverosi

Accessori opzionali

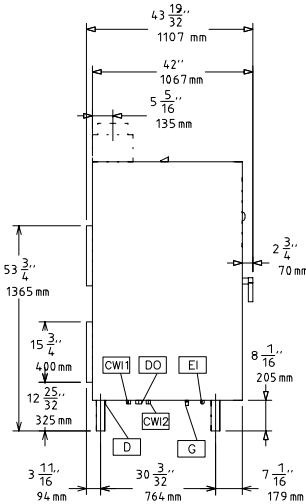
- Addolcitore acqua automatico, a cartuccia di resine, con contaltri incorporato (adatto a tutti i tipi di forno) PNC 920003
- Addolcitore acqua automatico a sale (non adatto per il montaggio all'interno della base armadiata calda per GN 1/1 e GN 2/1) PNC 921305
- Sanitizzatore resine per addolcitore acqua PNC 921306
- Coppia di griglie GN 1/1, AISI 304 PNC 922017
- Coppia di griglie GN 1/1 per polli (8 polli per griglia) PNC 922036
- Carrello con struttura portateghe per forno 20 GN 2/1, passo 63mm PNC 922044
- Carrello con struttura portateghe per forno 20 GN 2/1, passo 80mm PNC 922046
- Coperta termica per forno 20 GN 2/1 PNC 922049
- Carrello banqueting per 92 piatti (passo 85mm) per forni 20 GN 2/1 PNC 922055
- Carrello con struttura per teglie pasticceria per forno 20 GN 2/1 GN, passo 80mm PNC 922069
- Piastra simulatore carrello per preriscaldamento forno, 20 GN 1/1 PNC 922094
- Piastra simulatore carrello per preriscaldamento forno, 20 GN 2/1 PNC 922095
- Doccia laterale esterna PNC 922171
- Coppia di griglie GN 2/1 in AISI 304 PNC 922175
- 2 filtri grassi per forno elettrico GN 20 1/1 e GN 20 2/1 PNC 922179
- Teglia panificazione in alluminio forato, con rivestimento in silicone, per 5 bague PNC 922189
- Teglia panificazione in alluminio forato con 4 bordi PNC 922190
- Teglia panificazione in alluminio con 4 bordi PNC 922191
- Struttura per contenitore detergente - a muro PNC 922209
- Convogliatore fumi esterno per forni a gas (per installazione senza cappa) PNC 922235
- 2 cesti per friggere PNC 922239
- Scudo termico per forno 20x2/1 GN PNC 922242

- Filtro pannello controllo forni 20 GN 2/1. E' raccomandato negli ambienti polverosi PNC 922249
- Doccia a scomparsa per forni 20 GN 1/1 e 2/1 PNC 922263
- Griglia GN 1/1 per 8 polli PNC 922266
- Kit HACCP integrato per forni PNC 922275
- Kit conversione da GPL a gas metano PNC 922278
- Ruote regolabili per forni 20 GN 1/1 e 2/1 LW PNC 922280
- Sonda USB per cottura sotto-vuoto, compatibile con forni EasySteamPlus con aggiornamento software a partire dalla versione 4.10 PNC 922281
- Kit spiedo con griglia e 6 spiedini corti. Per forni GN 2/1 LW e forni CW PNC 922325
- Telaio per spiedo idoneo ad ospitare spiedini lunghi o corti (non inclusi) - per forni GN 1/1 e 2/1 LW e CW. PNC 922326
- 6 spiedini corti PNC 922328
- Bacinella raccolta grassi h 40 mm, con coperchio e rubinetto PNC 922329
- Affumicatore per forni LW e CW. I legnetti da affumicare sono disponibili come ricambi. PNC 922338
- Microfiltro per forni 10 GN 2/1, 20 GN 1/1, 20 GN 2/1 PNC 922344
- Filtro esterno ad osmosi inversa per forni 10 GN 2/1, 20 GN 1/1, 20 GN 2/1 PNC 922345
- Adattatore per camino PNC 922346
- KIT VALVOLA DI NON RITORNO - UNI EN 1717 PNC 922347
- Gancio multifunzione con 2 uncini PNC 922348
- BACINELLA RACCOLTA GRASSO GN 2/1 PNC 922350
- Teglia piana GN 1/1 in alluminio per panificazione e pasticceria PNC 925006

Fronte

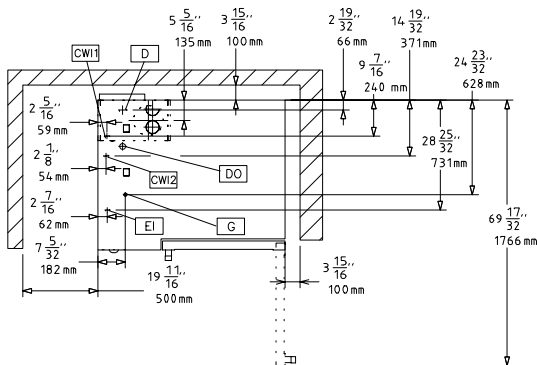


Lato



- CW11** = Attacco acqua fredda
CW12 = Attacco acqua fredda 2
D = Scarico acqua
DO = Tubo di scarico
EI = Connessione elettrica
G = Connessione gas

Alto



Elettrico

Tensione di alimentazione:
237715 (FCZ202GTD) 220-240 V/1 ph/50/60 Hz
Potenza installata 2 kW

Gas

Diametro collegamento gas ISO 7/1: 1" MNPT
GPL
Pressione: 27.4 mbar
Generatore di vapore: 187495 BTU (55 kW)
Resistenze: 187495 BTU (55 kW)
Carico termico totale: 323855 BTU (95 kW)

Acqua

Attacco acqua "CW" 3/4"
Durezza totale dell'acqua: 5-50 ppm
Pressione, bar min/max: 1.5-2.5 bar
Scarico "D": 2"

Electrolux suggerisce l'utilizzo di acqua trattata, basato su prove particolari in specifiche condizioni dell'acqua.

Si prega di fare riferimento al manuale di istruzioni per informazioni dettagliate sulla qualità dell'acqua.

Installazione

Posizionamento: 5 centimetri lato posteriore e lato destro.
Spazio consigliato per l'accesso alla manutenzione: 50 centimetri sul lato sinistro.

Capacità

GN: 20 - 2/1 Gastronorm
GN: 40 - 1/1 Gastronorm
Capacità massima di carico: 200 kg

Informazioni chiave

Dimensioni esterne, larghezza: 1243 mm
Dimensioni esterne, altezza: 1795 mm
Dimensioni esterne, profondità: 1107 mm
Peso netto: 414 kg
Peso imballo: 444 kg
Volume imballo: 3.1 m³