

EasyPlus Forno 20 griglie GN 2/1, vapore diretto, gas GPL

ARTICOLO N° _____

MODELLO N° _____

NOME _____

SIS # _____

AIA # _____



239715 (FCZ202GCD2)

Forno 20 griglie GN 2/1, EasyPlus con vapore diretto (11 livelli di umidità), gas GPL, cottura in due fasi, sistema di pulizia automatico.

Descrizione

Articolo N° _____

Forno con vapore diretto: 90% di saturazione della camera in 4 minuti. Uniformità di cottura garantita: la ventola a doppia funzione convoglia aria fresca dall'esterno e la distribuisce in modo uniforme all'interno della camera, dopo averla pre-riscaldata. Sistema di pulizia automatico integrato con 4 cicli pre-impostati oltre ad uno semi automatico. Iniezione manuale dell'acqua in cella. Cicli di cottura: convezione (25-300 °C) con 11 livelli di umidità, dalla rosolatura fino alla panificazione. Fino a due livelli di cottura con la possibilità di combinare cicli diversi. Velocità e ventilazione ad impulsi (mantenimento). Sonda di temperatura per una cottura ottimale. Doppia porta in vetro termoresistente con apertura a libro, dotata di canalina raccolta acqua, con circolo d'aria per assicurare un migliore isolamento termico. Illuminazione alogena all'interno della camera. Pannelli laterali, schienale e cavità interna in acciaio inox AISI 304. Fornito con n.1 struttura portateglie carrellata GN 2/1, passo 63mm.

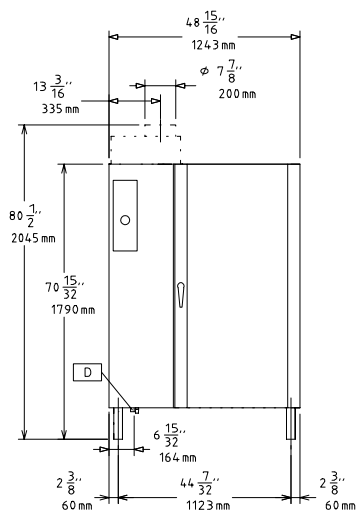
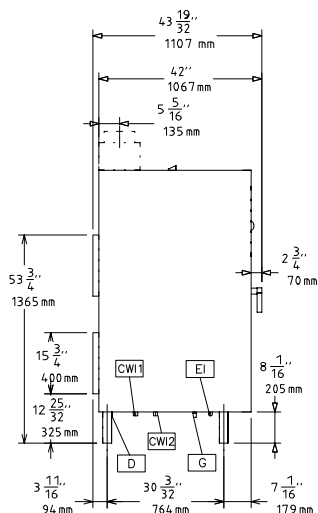
Approvazione: _____

Caratteristiche e benefici

- Ciclo a convezione (massimo 300°C) ideale per cotture a bassa umidità. Umidificazione automatica (11 impostazioni) per la generazione di vapore:
 - 0 = nessuna produzione
 - 1-2 = bassa umidità (per tutte le piccole porzioni di carne e pesce)
 - 3-4 = umidità medio bassa (per grosse pezzature di carne, polli arrosto, per lievitazione)
 - 5-6 = umidità media (per verdure e primo step di rosolatura di carne e pesce)
 - 7-8 = umidità medio alta (per stufato di verdure)
 - 9-10 = umidità elevata (per carni e patate).
- Doppia fase di cottura per impostare due differenti cicli.
- Ventilatore a velocità variabile: piena velocità di ventilazione o a impulsi per cotture veloci o lente.
- Elettro valvola di scarico a controllo elettronico per la gestione dell'umidità in eccesso o per cotture croccanti.
- Attivazione automatica e manuale della funzione di raffreddamento rapido attivabile durante l'abbassamento della temperatura.
- Bruciatore a gas certificato da Gastec per l'alta efficienza e basse emissioni.
- Sonda di temperatura inclusa
- Fornito con carrello per teglie GN 2/1 passo 63 mm e pannello di chiusura porta.
- Sistema automatico di pulizia: 4 cicli pre-impostati per la pulizia della cella, a seconda delle esigenze reali. Il sistema di pulizia è integrato (senza bisogno di componenti aggiuntivi).
- Perfetta uniformità: il ventilatore a doppia funzione che spinge l'aria della camera e contemporaneamente l'aria presa dall'esterno, garantisce l'uniformità del processo di cottura.

Costruzione

- Protezione all'acqua IPX5 per una facile pulizia.
- Interamente in acciaio inox AISI 304.
- Camera di cottura senza giunzioni e arrotondata per una facile pulizia.
- Doppia porta in vetro con circolo d'aria per assicurare un migliore isolamento termico e per il raffreddamento del pannello. Vetro interno apribile per una facile pulizia.
- Pannello frontale incernierato per un facile accesso ai principali componenti.

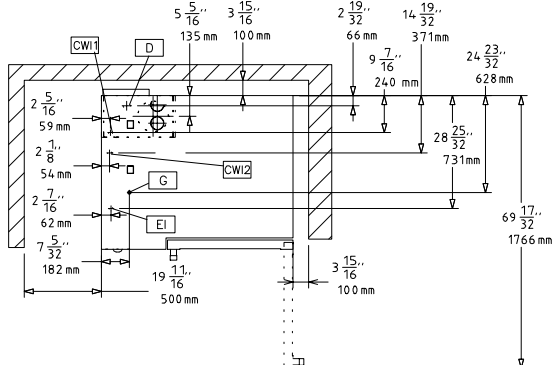
Fronte

Lato


CW1 = Attacco acqua fredda G = Connessione gas

CW2 = Attacco acqua fredda 2

D = Scarico acqua

EI = Connessione elettrica

Alto

Elettrico

Tensione di alimentazione:

239715 (FCZ202GCD2)

220-240 V/1 ph/50/60 Hz

Potenza installata

2 kW

Gas

Diametro collegamento gas ISO

7/1:

1" MNPT

GPL

Pressione:

27.4 mbar

Resistenze:

187495 BTU (55 kW)

Carico termico totale:

187495 BTU (55 kW)

Acqua

Attacco acqua "CW"

3/4"

Durezza totale dell'acqua:

5-50 ppm

Pressione, bar min/max:

1.5-2.5 bar

Scarico "D":

2"

Electrolux suggerisce l'utilizzo di acqua trattata, basato su prove particolari in specifiche condizioni dell'acqua.

Si prega di fare riferimento al manuale di istruzioni per informazioni dettagliate sulla qualità dell'acqua.

Installazione

Posizionamento:

5 centimetri lato posteriore e lato destro.

Spazio consigliato per l'accesso alla manutenzione:

50 centimetri sul lato sinistro.

Capacità

GN:

20 - 2/1 Gastronorm

GN:

40 - 1/1 Gastronorm

Capacità massima di carico:

200 kg

Informazioni chiave

Dimensioni esterne, larghezza:

1243 mm

Dimensioni esterne, altezza:

1795 mm

Dimensioni esterne, profondità:

1107 mm

Peso imballo:

391 kg

Volume imballo:

3.1 m³

Accessori inclusi

- 1 x Carrello con struttura portateghe per forno 20 GN 2/1, passo 63mm PNC 922044
- 1 x Filtro pannello controllo forni 20 GN 2/1. E' raccomandato negli ambienti polverosi PNC 922249

Accessori opzionali

- Addolcitore acqua automatico, a cartuccia di resine, con contaltri separato (consigliato per forni 6 e 10 gn 1/1) PNC 920002
- Addolcitore acqua automatico, a cartuccia di resine, con contaltri incorporato (adatto a tutti i tipi di forno) PNC 920003
- Addolcitore acqua automatico a sale (non adatto per il montaggio all'interno della base armadiata calda per GN 1/1 e GN 2/1) PNC 921305
- Sanitizzatore resine per addolcitore acqua PNC 921306
- Coppia di griglie GN 1/1, AISI 304 PNC 922017
- Coppia di griglie GN 1/1 per polli (8 polli per griglia) PNC 922036
- Carrello con struttura portateghe per forno 20 GN 2/1, passo 63mm PNC 922044
- Carrello con struttura portateghe per forno 20 GN 2/1, passo 80mm PNC 922046
- Carrello banqueting per 92 piatti (passo 85mm) per forni 20 GN 2/1 PNC 922055
- Carrello con struttura per teglie pasticceria per forno 20 GN 2/1 GN, passo 80mm (con 16 guide) PNC 922069
- Doccia laterale esterna PNC 922171
- Coppia di griglie GN 2/1 in AISI 304 PNC 922175
- 2 filtri grassi per forno elettrico GN 20 1/1 e GN 20 2/1 PNC 922179
- Teglia panificazione in alluminio forato, con rivestimento in silicone, per 5 bague PNC 922189
- Teglia panificazione in alluminio forato con 4 bordi PNC 922190
- Teglia panificazione in alluminio con 4 bordi PNC 922191
- Struttura per contenitore detergente - a muro PNC 922209
- Convogliatore fumi esterno per forni a gas (per installazione senza cappa) PNC 922235
- 2 cesti per friggere PNC 922239
- Scudo termico per forno 20x2/1 GN PNC 922242
- Filtro pannello controllo forni 20 GN 2/1. E' raccomandato negli ambienti polverosi PNC 922249
- Doccia a scomparsa per forni 20 GN 1/1 e 2/1 PNC 922263
- Griglia GN 1/1 per 8 polli PNC 922266
- Kit HACCP integrato per forni PNC 922275
- Kit conversione da GPL a gas metano PNC 922278
- Ruote regolabili per forni 20 GN 1/1 e 2/1 LW PNC 922280
- Kit spiedo con griglia e 6 spiedini corti. Per forni GN 2/1 LW e forni CW PNC 922325
- Telaio per spiedo idoneo ad ospitare spiedini lunghi o corti (non inclusi) - per forni GN 1/1 e 2/1 LW e CW. PNC 922326
- 6 spiedini corti PNC 922328
- Bacinella raccolta grassi h 40 mm, con coperchio e rubinetto PNC 922329
- Affumicatore per forni LW e CW. I legnetti da affumicare sono disponibili come ricambi. PNC 922338

- Microfiltro per forni 10 GN 2/1, 20 GN 1/1, 20 GN 2/1 PNC 922344
- Filtro esterno ad osmosi inversa per forni 10 GN 2/1, 20 GN 1/1, 20 GN 2/1 PNC 922345
- Adattatore per camino PNC 922346
- KIT VALVOLA DI NON RITORNO - UNI EN 1717 PNC 922347
- Gancio multifunzione con 2 uncini PNC 922348
- BACINELLA RACCOLTA GRASSO GN 2/1 PNC 922350
- Teglia piana GN 1/1 in alluminio per panificazione e pasticceria PNC 925006