

Self Service Elemento bagnomaria con 1 vasca (capacità 3 contenitori GN)

ARTICOLO N° _____

MODELLO N° _____

NOME _____

SIS # _____

AIA # _____



Self Service

Elemento bagnomaria con 1 vasca (capacità 3 contenitori GN)

332000 (ZLB12H)

Elemento bagnomaria con 1 vasca (capacità 3 contenitori GN), su armadio caldo con portine a battente

Descrizione

Articolo N°

Top 20/10, pannelli esterni, base e piedini in acciaio inox AISI 304.

Costruzione coibentata, CFC and HCFC free.

Piedini rotondi da 2" alti 200 mm regolabili in altezza.

VASCA BAGNOMARIA in acciaio inox AISI 304, completamente saldata e raggiata su tutti i lati. Vasca da 955 x 510 x 200h mm (+80+90°C) adatta a contenere n. 3 bacinelle GN 1/1 (non incluse). Rabbocco automatico dell'acqua (quando questa evapora).

ARMADIO CALDO da 1160 x 620 x 420h mm (+45+80°C) dotato di n. 3 portine a battente rinforzate ed insonorizzate. L'armadio, adatto a contenere stoviglie (caldo secco), può essere accessorizzato con supporti per griglie e teglie GN 1/1.

Un sistema di riscaldamento unico per vasca ed armadio consente di ottenere risparmi energetici.

Pannello comandi elettronico, non sporgente, con : pulsante ON/OFF, allarme, HACCP per monitorare e registrare gli eventi critici, 2 pulsanti per la regolazione della temperatura, display temperatura e termostato.

Approvazione: _____

Caratteristiche e benefici

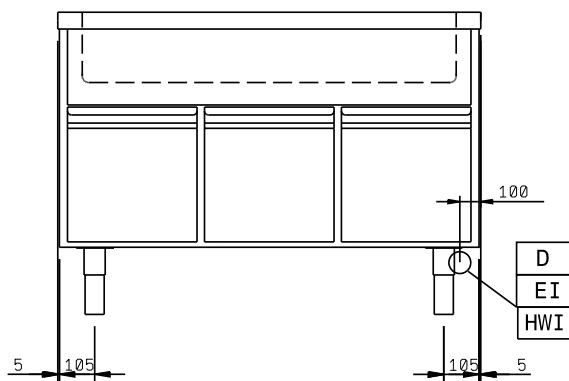
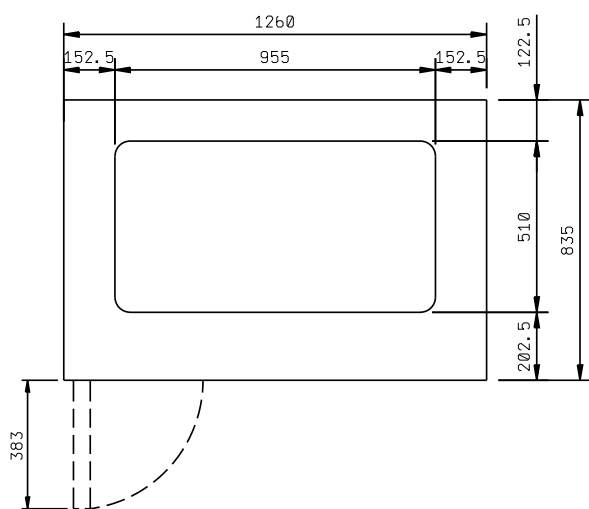
- Pannello comando di facile lettura, comprendente pulsante ON/OFF, allarme, HACCP per monitorare e 2 pulsanti per aumentare e diminuire la temperatura e il termostato) che non può essere manipolato accidentalmente.
- L'unità può essere fornita con diversi tipi di sovrastruttura (con ripiani in acciaio o in vetro temperato) con o senza luci di riscaldamento.
- Risparmio energetico grazie al sistema di riscaldamento unico per vasca ed armadio.
- Grazie a un'ampia gamma di accessori disponibili il sistema è flessibile e adatto a tutte le esigenze.
- Vasca e vano hanno controlli termostatici indipendenti.
- Vano riscaldato con portine a battente rinforzate ed insonorizzate con uno strato di truciolo. Il vano può essere accessorizzato con un supporto griglie o contenitori.
- Dimensioni vasca atte al contenimento di 2, 3, 4 o 6 contenitori GN 1/1 con un' altezza massima di 200 mm.
- Caricamento automatico dell'acqua.
- Bagnomaria alimentabile sia con acqua calda che fredda.
- In conformità dei principali enti di certificazione internazionali e marchio CE.

Costruzione

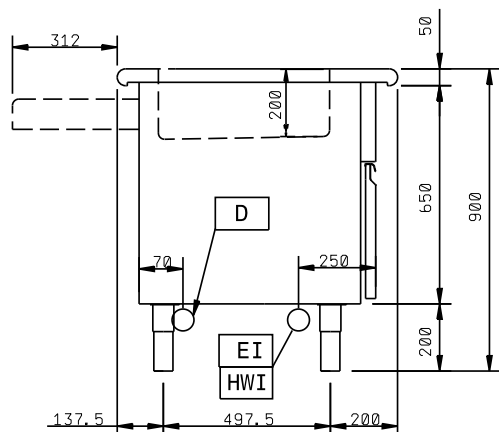
- Struttura completamente saldata
- Angoli arrotondati
- Top spessore 20/10, pannellatura esterna e base in acciaio AISI 304.
- Piedini in acciaio inox regolabili .fino a 200 mm.

Accessori opzionali

- - NOT TRANSLATED - PNC 850074
- - NOT TRANSLATED - PNC 850075
- - NOT TRANSLATED - PNC 850076
- - NOT TRANSLATED - PNC 850077
- - NOT TRANSLATED - PNC 850078
- - NOT TRANSLATED - PNC 850079
- Scorrivassoio in tubo inox (per unità 3GN) PNC 856039
- Zoccolatura frontale in inox (unità 3GN) PNC 856073
- Connessione elettrica per distributore di piatti PNC 856168
- 2 pannelli frontali in faggio 400 mm PNC 856187
- Supporto griglie/vassoi per armadi caldi e neutri PNC 856191
- Scorrivassoio finitura tipo ciliegio, 3 GN PNC 856204
- Scorrivassoio finitura tipo faggio, 3 GN PNC 856220
- Sovrastruttura, con piano in inox, illuminazione e protezione, per unità 3 GN, solo per unità calde PNC 856244
- Sovrastruttura, con piano cristallo, illuminazione e protezione, per unità 3 GN, solo per unità calde PNC 856248
- Sovrastruttura, con piano in inox e protezione, per unità 3 GN PNC 856252
- Sovrastruttura, con piano cristallo e protezione, per unità 3 GN PNC 856256
- Sovrastruttura per unità 3GN PNC 856260
- Sovrastruttura con 1 piano in cristallo per unità 3GN PNC 856264
- Sovrastruttura con 1 piano cristallo ed illuminazione fredda (per unità 3GN) PNC 856268
- Sovrastruttura con 2 piani cristallo ed illuminazione fredda (per unità 3GN) PNC 856272
- coppia pannelli frontali curvi, finitura tipo ciliegio, 400 mm PNC 856277
- Coppia elementi terminali per pannello curvo finitura tipo ciliegio PNC 856287
- Coppia pannelli frontali curvi finitura tipo faggio, 400 mm PNC 856288
- Pannello frontale curvo finitura tipo faggio, per elemento stazionamento carrelli da 650 mm PNC 856289
- Coppia elementi terminali per pannelli curvi frontali finitura tipo faggio PNC 856294
- Elemento terminale destro comprendente un pannello laterale semicircolare finitura tipo ciliegio, piano in inox, zoccolatura laterale e gusci di copertura della sovrastruttura e del montante PNC 856295
- Elemento terminale sinistro comprendente un pannello laterale semicircolare finitura tipo ciliegio, piano in inox, zoccolatura laterale e gusci di copertura della sovrastruttura e del montante PNC 856296
- Elemento terminale sinistro comprendente un pannello laterale semicircolare finitura tipo faggio, piano in inox, zoccolatura laterale e gusci di copertura della sovrastruttura e del montante PNC 856297
- Elemento terminale destro comprendente un pannello laterale semicircolare finitura tipo faggio, piano in inox, zoccolatura laterale e gusci di copertura della sovrastruttura e del montante PNC 856298
- Elemento terminale destro comprendente un pannello laterale finitura tipo ciliegio, zoccolatura in acciaio inox, testata del piano di lavoro e gusci di copertura della sovrastruttura e del montante PNC 856299
- Elemento terminale sinistro comprendente un pannello laterale finitura tipo ciliegio, zoccolatura in acciaio inox, testata del piano di lavoro e gusci di copertura della sovrastruttura e del montante PNC 856302
- Elemento terminale sinistro comprendente un pannello laterale finitura tipo faggio, zoccolatura in acciaio inox, testata del piano di lavoro e gusci di copertura della sovrastruttura e del montante PNC 856303
- Elemento terminale destro comprendente un pannello laterale finitura tipo faggio, zoccolatura in acciaio inox, testata del piano di lavoro e gusci di copertura della sovrastruttura e del montante PNC 856304
- Coppia di pannelli frontali in ciliegio, 400 mm PNC 856410
- Elemento terminale destro (con zoccolatura), comprendente pannelli laterali in inox e gusci di copertura per sovrastruttura PNC 856421
- Elemento terminale sinistro (compresa zoccolatura), comprendente pannelli laterali in inox e montanti per sovrastruttura PNC 856422
- Elemento terminale destro (senza zoccolatura), comprendente pannelli laterali in inox e gusci di copertura per sovrastruttura - lato cliente PNC 856423
- Elemento terminale sinistro (senza zoccolatura), comprendente pannelli laterali in inox e gusci di copertura per sovrastruttura - lato cliente PNC 856424
- Kit di copertura laterale dx e sx per sovrastrutture composto da guscio per montante + guscio mezzaluna PNC 856425
- Kit 3 supporti per contenitori GN 1/2 e GN 1/3 per elementi bagnomaria PNC 856493
- Kit 2 borchie per elementi senza sovrastruttura PNC 856494
- Sovrastruttura per unità 3GN con 2 piani di cristallo, protezione e illuminazione. Solo per unità calde PNC 856498
- Sovrastruttura per unità 3GN con 1 piano di cristallo, protezioni su entrambi i lati e illuminazione fredda. PNC 856507
- Scheda elettronica per connessione avanzata HACCP per unità calde PNC 880093
- Stampante per versione base HACCP (per armadi e tavoli con controllo elettronico) PNC 881532

Fronte

Alto


D = Scarico acqua **HWI** = Attacco acqua calda
EI = Connessione elettrica

Lato

Elettrico
Tensione di alimentazione:
332000 (ZLB12H)

400 V/3N ph/50 Hz

Potenza installata

3.25 kW

Acqua
Dimensioni foro di scarico acqua di scolo:

3/4"

Connessione acqua - dimensioni tubo ingresso/uscita

3/4"

Informazioni chiave

Larghezza armadio:	1160 mm
Profondità armadio:	620 mm
Altezza armadietto:	420 mm
Numero porte:	3
Temperatura armadio:	+45/+80 °C
Tipo di porta:	Cernierato
Dimensioni esterne, altezza:	900 mm
Dimensioni esterne, larghezza:	1260 mm
Dimensioni esterne, profondità:	835 mm
Spessore piano di lavoro:	50 mm
Peso netto:	105 kg
Tipologia piedini	Rotondo
Tipologia piedini	2"