

## Self Service Elemento bagnomaria con 1 vasca (capacità 6 contenitori GN)

ARTICOLO N° \_\_\_\_\_

MODELLO N° \_\_\_\_\_

NOME \_\_\_\_\_

SIS # \_\_\_\_\_

AIA # \_\_\_\_\_

**332002 (ZLB20H)**

Elemento bagnomaria con 1 vasca (capacità 6 contenitori GN), su armadio caldo con portine a battente

### Descrizione

#### Articolo N°

Top 20/10, pannelli esterni, base e piedini in acciaio inox AISI 304.

Costruzione coibentata, CFC and HCFC free.

Piedini rotondi da 2" alti 200 mm regolabili in altezza.

VASCA BAGNOMARIA in acciaio inox AISI 304, completamente saldata e raggiata su tutti i lati. Vasca da 1930 x 510 x 200h mm (+80+90°C) adatta a contenere n. 6 bacinelle GN 1/1 (non incluse). Rabbocco automatico dell'acqua (quando questa evapora).

ARMADIO CALDO da 1976 x 620 x 420h mm (+45+80°C) dotato di n. 5 portine a battente rinforzate ed insonorizzate. L'armadio, adatto a contenere stoviglie (caldo secco), può essere accessorizzato con supporti per griglie e teglie GN 1/1.

Un sistema di riscaldamento unico per vasca ed armadio consente di ottenere risparmi energetici.

Pannello comandi elettronico, non sporgente, con : pulsante ON/OFF, allarme, HACCP per monitorare e registrare gli eventi critici, 2 pulsanti per la regolazione della temperatura, display temperatura e termostato.

Approvazione: \_\_\_\_\_

### Caratteristiche e benefici

- Pannello comando di facile lettura, comprendente pulsante ON/OFF, allarme, HACCP per monitorare e 2 pulsanti per aumentare e diminuire la temperatura e il termostato) che non può essere manipolato accidentalmente.
- L'unità può essere fornita con diversi tipi di sovrastruttura (con ripiani in acciaio o in vetro temperato) con o senza luci di riscaldamento.
- Risparmio energetico grazie al sistema di riscaldamento unico per vasca ed armadio.
- Grazie a un'ampia gamma di accessori disponibili il sistema è flessibile e adatto a tutte le esigenze.
- Vasca e vano hanno controlli termostatici indipendenti.
- Vano riscaldato con portine a battente rinforzate ed insonorizzate con uno strato di truciolo. Il vano può essere accessorizzato con un supporto griglie o contenitori.
- Dimensioni vasca atte al contenimento di 6 contenitori GN 1/1 con un' altezza massima di 200 mm.
- Caricamento automatico dell'acqua.
- Bagnomaria alimentabile sia con acqua calda che fredda.
- In conformità dei principali enti di certificazione internazionali e marchio CE.

### Costruzione

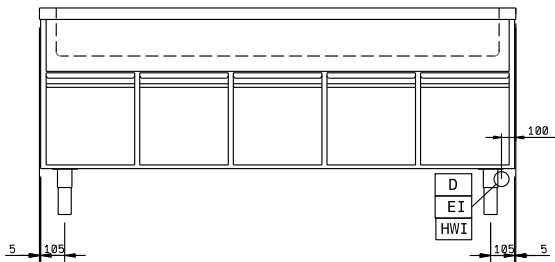
- Struttura completamente saldata
- Angoli arrotondati
- Top spessore 20/10, pannellatura esterna e base in acciaio AISI 304.
- Piedini in acciaio inox regolabili fino a 200 mm.

**Accessori opzionali**

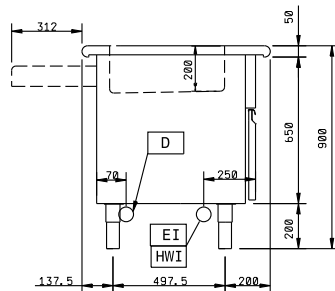
- Elemento terminale destro comprensivo di pannello laterale in acciaio inox, zoccolatura e gusci di copertura della sovrastruttura e del montante, predisposto per scorriavassoio - lato operatore PNC 850074
- Elemento terminale sinistro comprensivo di pannello laterale in acciaio inox, zoccolatura e gusci di copertura della sovrastruttura e del montante, predisposto per scorriavassoio - lato operatore PNC 850075
- Elemento terminale destro comprensivo di pannello laterale in acciaio inox, zoccolatura e gusci di copertura della sovrastruttura e del montante, predisposto per scorriavassoio - lato operatore e lato cliente PNC 850076
- Elemento terminale sinistro comprensivo di pannello laterale in acciaio inox, zoccolatura e gusci di copertura della sovrastruttura e del montante, predisposto per scorriavassoio - lato operatore e lato cliente PNC 850077
- Elemento terminale destro comprensivo di pannello laterale in acciaio inox, zoccolatura e gusci di copertura della sovrastruttura e del montante PNC 850078
- Elemento terminale sinistro comprensivo di pannello laterale in acciaio inox, zoccolatura e gusci di copertura della sovrastruttura e del montante PNC 850079
- Scorriavassoio in tubo inox, per unità 6 GN PNC 856041
- Zoccolatura frontale in inox per unità 6 GN PNC 856075
- Connessione elettrica per distributore di piatti PNC 856168
- Coppia di pannelli frontali finitura tipo faggio, 400 mm PNC 856187
- Supporto griglie/vassoi per armadi caldi (senza umidificatore) e armadi neutri PNC 856191
- Scorriavassoio finitura tipo ciliegio, per unità 6 GN PNC 856206
- Scorriavassoio finitura tipo faggio, per unità 6 GN PNC 856222
- Sovrastruttura, con piano in inox, illuminazione e protezione, per unità 6 GN, solo per unità calde PNC 856246
- Sovrastruttura, con piano cristallo, illuminazione e protezione, per unità 6 GN, solo per unità calde PNC 856250
- Sovrastruttura, con piano in inox e protezione, per unità 6 GN PNC 856254
- Sovrastruttura, con piano cristallo e protezione, per unità 6 GN PNC 856258
- Sovrastruttura per unità 6 GN PNC 856262
- Sovrastruttura con 1 piano in cristallo per unità 6 GN PNC 856266
- Sovrastruttura con 1 piano cristallo ed illuminazione fredda, per unità 6 GN PNC 856270
- Sovrastruttura con 2 piani cristallo ed illuminazione fredda, per unità 6 GN PNC 856274
- coppia pannelli frontali curvi, finitura tipo ciliegio, 400 mm PNC 856277
- Coppia elementi terminali per pannello curvo finitura tipo ciliegio PNC 856287
- Coppia pannelli frontali curvi, finitura tipo faggio, 400 mm PNC 856288
- Pannello frontale curvo finitura tipo faggio, per elemento stazionamento carrelli da 650 mm PNC 856289
- Coppia elementi terminali per pannelli curvi frontali finitura tipo faggio PNC 856294
- Elemento terminale destro comprensivo di pannello laterale curvo con finitura tipo ciliegio, piano e zoccolatura in acciaio inox, gusci di copertura della sovrastruttura e del montante PNC 856295
- Elemento terminale sinistro comprensivo di pannello laterale curvo con finitura tipo ciliegio, piano e zoccolatura in acciaio inox, gusci di copertura della sovrastruttura e del montante PNC 856296
- Elemento terminale sinistro comprensivo di pannello laterale curvo con finitura tipo faggio, piano e zoccolatura in acciaio inox, gusci di copertura della sovrastruttura e del montante PNC 856297
- Elemento terminale destro comprensivo di pannello laterale curvo con finitura tipo faggio, piano e zoccolatura in acciaio inox, gusci di copertura della sovrastruttura e del montante PNC 856298
- Elemento terminale destro comprensivo di pannello laterale finitura tipo ciliegio, zoccolatura in acciaio inox e gusci di copertura della sovrastruttura e del montante PNC 856299
- Elemento terminale sinistro comprensivo di pannello laterale finitura tipo ciliegio, zoccolatura in acciaio inox e gusci di copertura della sovrastruttura e del montante PNC 856302
- Elemento terminale sinistro comprensivo di pannello laterale finitura tipo faggio, zoccolatura in acciaio inox e gusci di copertura della sovrastruttura e del montante PNC 856303
- Elemento terminale destro comprensivo di pannello laterale finitura tipo faggio, zoccolatura in acciaio inox e gusci di copertura della sovrastruttura e del montante PNC 856304
- Coppia di pannelli frontali finitura tipo ciliegio, 400 mm PNC 856410
- Elemento terminale destro comprensivo di pannello laterale in acciaio inox, zoccolatura e gusci di copertura della sovrastruttura e del montante, predisposto per scorriavassoio PNC 856421
- Elemento terminale sinistro comprensivo di pannello laterale in acciaio inox, zoccolatura e gusci di copertura della sovrastruttura e del montante, predisposto per scorriavassoio PNC 856422
- Elemento terminale destro (senza zoccolatura) comprensivo di pannello laterale in acciaio inox e gusci di copertura della sovrastruttura e del montante, predisposto per scorriavassoio - lato cliente PNC 856423
- Elemento terminale sinistro (senza zoccolatura) comprensivo di pannello laterale in acciaio inox e gusci di copertura della sovrastruttura e del montante, predisposto per scorriavassoio - lato cliente PNC 856424
- Kit di copertura laterale destro e sinistro per sovrastrutture composto da guscio per montante + guscio mezzaluna PNC 856425
- Kit 3 supporti per contenitori GN 1/2 e GN 1/3 per elementi bagnomaria PNC 856493
- Kit 2 tappi di tamponamento per unità senza sovrastruttura PNC 856494

- Sovrastruttura per unità 6 GN con 2 piani di cristallo, protezione e illuminazione. Solo per funzioni calde PNC 856500
- Sovrastruttura per unità 6 GN con 1 piano di cristallo, protezioni su entrambi i lati e illuminazione fredda PNC 856509
- Scheda elettronica per connessione avanzata HACCP per unità calde PNC 880093

**Fronte**

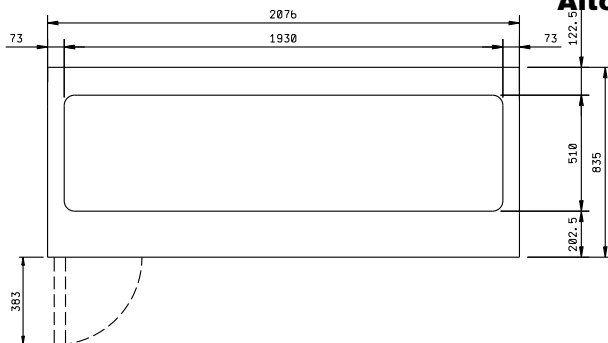


**Lato**



**D** = Scarico acqua                      **HWI** = Attacco acqua calda  
**EI** = Connessione elettrica

**Alto**



**Elettrico**

Tensione di alimentazione:  
332002 (ZLB20H)                      400 V/3N ph/50 Hz  
Potenza installata                      5.25 kW

**Acqua**

Dimensioni foro di scarico acqua  
di scolo:                                      3/4"  
Connessione acqua - dimensioni  
tubo ingresso/uscita                      3/4"

**Informazioni chiave**

Larghezza armadio:                      1976 mm  
Profondità armadio:                      620 mm  
Altezza armadietto:                      420 mm  
Numero porte:                              5  
Temperatura armadio:                      +45/+80 °C  
Tipo di porta:                                Cernierato  
Dimensioni esterne, larghezza:           2076 mm  
Dimensioni esterne, altezza:            900 mm  
Dimensioni esterne, profondità:        835 mm  
Spessore piano di lavoro:               50 mm  
Tipologia piedini                            Rotondo  
Tipologia piedini                            2"