

Lavaggio Stoviglie Lavastoviglie a capottina, automatica con ESD, decalcificazione automatica e sistema di filtraggio

ARTICOLO N° _____

MODELLO N° _____

NOME _____

SIS # _____

AIA # _____



504270 (ZHT8TIEL)

Lavastoviglie a capottina, con sollevamento automatico capotta e a doppia parete coibentata, dispositivo di risparmio energetico (ESD), dispositivo di decalcificazione automatica, sistema di filtraggio avanzato, dosatore brillantante e pompa di scarico, 80 cesti/ora

Descrizione

Articolo N° _____

Struttura in acciaio inox AISI 304, compresi pannelli, vasca di lavaggio, filtro vasca, bracci di lavaggio e di risciacquo. Sollevamento automatico della capotta. Capotta a doppia parete coibentata. Utilizza solo 2 litri di acqua pulita ogni ciclo di risciacquo. Il boiler atmosferico e la pompa di risciacquo assicurano una pressione e una temperatura dell'acqua di risciacquo (84°C) costanti, indipendentemente dalla pressione dell'acqua di rete (min. 0.5 bar). Prestazioni di lavaggio garantite da una potente pompa di lavaggio e dai bracci di lavaggio inclinati. Sistema di risparmio energetico (ESD) che riscalda l'acqua fredda in ingresso prima che arrivi al boiler. Dispositivo di decalcificazione automatica che assicura una rimozione totale del calcare dai circuiti idraulici e dalla camera di lavaggio. Sistema di filtraggio avanzato che rimuove la maggior parte dello sporco dall'acqua di lavaggio. Sistema di risciacquo garantito (ACTIVE): il led verde sulla capotta indica che tutte le stoviglie sono state risciacquate in modo corretto. Per installazione in linea e ad angolo. Montata su piedini regolabili in altezza. Produttività oraria: 1440 piatti/80 cesti. Fornita con dosatore brillantante e pompa di scarico. In dotazione: 2 contenitori posate, 1 cesto per piatti e 1 cesto per tazze.

Approvazione: _____

Caratteristiche e benefici

- Il sistema di risparmio energetico ad alta efficienza (ESD) trasferisce il calore recuperato all'acqua fredda in ingresso prima che arrivi al boiler, ciò permette un notevole risparmio energetico; in questa soluzione non è necessaria la cappa (previo autorizzazione degli enti pubblici locali vedi norma VDI 2052).
- Il dispositivo automatico di decalcificazione assicura una rimozione totale del calcare dal boiler, dai circuiti idraulici e dalla camera di lavaggio permettendo minori consumi energetici grazie alla maggiorata efficienza degli elementi riscaldanti.
- Il sistema di filtraggio avanzato permette di mantenere pulita l'acqua di lavaggio dando maggiore efficacia al detersivo in modo da garantire migliori prestazioni e minori costi di gestione.
- Sono richiesti solo 2 litri di acqua per ciclo di risciacquo riducendo il consumo energetico, di acqua, detersivo e brillantante.
- Il boiler atmosferico è dimensionato per portare l'acqua fredda in ingresso a un minimo di 84°C e garantire la sanitizzazione durante il risciacquo. La temperatura costante di 84°C è mantenuta indipendentemente dalla pressione dell'acqua della rete
- Sistema di risciacquo garantito (ACTIVE) assicura la corretta temperatura e pressione dell'acqua durante la fase di risciacquo, indipendentemente dalla pressione dell'acqua di rete (min. 0,5 bar).
- Unica combinazione di temperatura garantisce temperature di risciacquo necessari per il lavaggio e risciacquo finale.
- La funzione "Soft Start" offre una protezione supplementare per gli oggetti più delicati.
- Avvio automatico alla chiusura della capotta e sollevamento automatico quando a fine ciclo.
- Bracci di lavaggio e cappotta interna inclinati per evitare che il detersivo cada sui piatti puliti dopo la fase di risciacquo, garantendo risultati di lavaggio ottimali.
- Il ciclo può essere interrotto in qualsiasi momento sollevando la capotta.
- Ciclo automatico di auto pulizia e scarico verticale alla pompa e al boiler per evitare la proliferazione batterica.
- Il display a led sulla parte superiore consente di verificare in qualsiasi momento lo stato di funzionamento.
- Ciclo automatico di auto pulizia e scarico verticale alla pompa e al boiler per evitare la proliferazione batterica
- Il distributore del brillantante funzionando in automatico per tutto il ciclo, garantisce un risultato perfetto, riducendo al minimo le esigenze di assistenza e manutenzione.
- Possibilità di modificare la potenza totale installata facilmente e direttamente dal pannello di controllo.
- Collegamento elettrico trifase, commutabile in loco 230V / 50Hz 1N o 230/3
- Grado di protezione all'acqua IP25, agli oggetti solidi e agli insetti (di grandezza superiore a 6 mm)
- Il Sistema di Risciacquo Garantito (ACTIVE) conferma che gli articoli sono stati sciacquati correttamente
- Il sistema ZERO LIME (anticalcare) permette di rimuovere dal circuito idraulico e dalla vasca di lavaggio il calcare presente nell'acqua, ciò consente un notevole risparmio energetico e migliora il rendimento degli elementi riscaldanti
- Il sistema di filtraggio CLEAR BLUE permette di mantenere pulita l'acqua di lavaggio dando maggiore efficacia al

detersivo in modo da garantire migliori prestazioni e minori costi di gestione.

- Sanitizzazione NSF/ANSI 3 approvata in conformità alla norma DIN 10512.
- Capacità massima oraria 80 cesti oppure 1.440 piatti (modalità ad alta produttività). Premendo un pulsante è possibile impostare la modalità NSF/ANSI 3 con capacità oraria 63 cesti oppure 1.134 piatti.
- 45/84/150 secondi per ciclo (modalità ad alta produttività); 57/84/150 secondi per ciclo (modalità NSF/ANSI 3).

- Cesto per 16 bicchieri h max 220 mm

PNC 867040 □

Costruzione

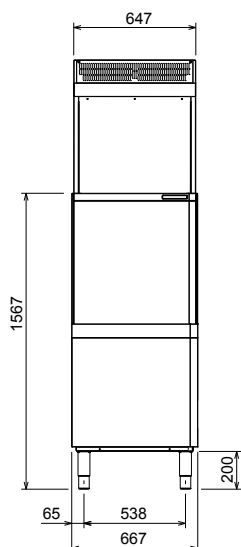
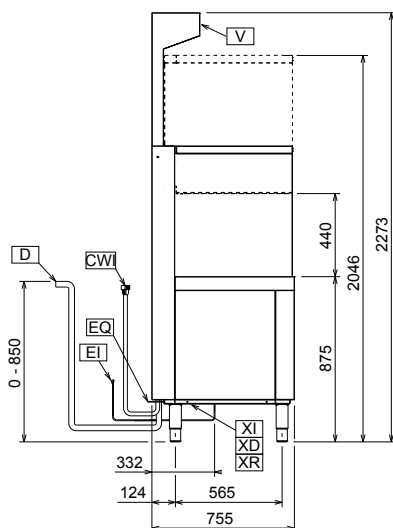
- Robusta struttura in acciaio inox. Pannelli interni ed esterni interamente in acciaio inox AISI 304
- Vasca stampata sulla parte frontale per facilitare le operazioni di pulizia.
- Capotta automatica a doppia parete coibentata.
- Ugelli di lavaggio e risciacquo in acciaio inox AISI 304 progettati per una maggiore efficienza dei risultati di lavaggio.
- Bracci superiore e inferiore di lavaggio e risciacquo in acciaio inox AISI 304 smontabili per facilitare le operazioni di pulizia.
- Predisposizione al collegamento HACCP e al sistema di controllo e ottimizzazione dei consumi elettrici.
- Elemento di protezione dal surriscaldamento e mancanza di acqua.
- Unità fornita con la pompa di scarico e il dosatore di detergente.

Accessori inclusi

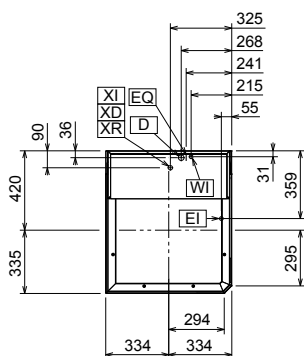
- 2 x Contenitore per posate giallo PNC 864242
- 1 x Cesto per 18 piatti piani o 27 piattini PNC 867002
- 1 x Cesto per 48 tazzine o 24 tazze PNC 867007

Accessori opzionali

- Set 8 contenitori in plastica per posate PNC 780068 □
- Addolcitore acqua esterno manuale da 12 lt PNC 860412 □
- Addolcitore acqua esterno automatico da 8 lt PNC 860413 □
- Addolcitore acqua esterno manuale 20 lt PNC 860430 □
- Kit HACCP per lavastoviglie capottina a doppia parete PNC 864007 □
- Kit tubo ingresso acqua in inox PNC 864016 □
- Filtro per demineralizzazione parziale PNC 864017 □
- Kit per misurare la durezza totale e parziale dell'acqua PNC 864050 □
- Contenitore per posate giallo PNC 864242 □
- Pannello posteriore in AISI 304, per lavastoviglie a capottina con capotta doppia parete automatica, con dispositivo risparmio energetico (ESD) PNC 864345 □
- Filtro per demineralizzazione totale PNC 864367 □
- Kit dosatore detergente PNC 864369 □
- Filtro esterno ad osmosi inversa per lavastoviglie con vasca singola e boiler atmosferico PNC 864388 □
- Kit per riduzione pressione per lavatazzine/ bicchieri PNC 864461 □
- Kit composto da ganci di supporto per il lavaggio dei cestelli della friggitrice PNC 864463 □
- - NOT TRANSLATED - PNC 864467 □
- 4 contenitori in plastica per posate PNC 865574 □
- Cesto per 7 vassoi mm 530x370 PNC 866743 □
- Cesto per 12 piatti fondi o coppette PNC 867000 □
- Cesto per 18 piatti piani o 27 piattini PNC 867002 □
- Cesto per 48 tazzine o 24 tazze PNC 867007 □
- Cesto per posate sfuse (capacità 100 pezzi) PNC 867009 □
- Griglia di copertura cesti per oggetti piccoli o leggeri PNC 867016 □
- Cesto per 25 bicchieri h max 120 mm PNC 867021 □
- Cesto per 16 bicchieri h max 70 mm PNC 867023 □
- Cesto semi professionale PNC 867024 □

Fronte

Lato


- | | |
|------------------------------------|---------------------------------------|
| CWI1 = Attacco acqua fredda | XD = Connessione detergente |
| D = Scarico acqua | XI = Ingresso prodotti chimici |
| EI = Connessione elettrica | XP = Sonda detergente |
| EO = Presea elettrica | XR = Collegamento brillantante |
| V = Prese d'aria | |
| V = Prese d'aria | |
| WI = Ingresso acqua | |

Alto

Elettrico
Tensione di alimentazione:
504270 (ZHT8TIEL) 400 V/3N ph/50 Hz

Convertibile in:

230V 1N~; 230V 3~

Potenza standard installata:*

9.9 kW

Potenza boiler:*

9 kW

Elementi riscaldanti vasca:

3 kW

Acqua
Temperatura acqua di alimentazione:**

10-20 °C

Dimensioni tubo di scarico:

20.5 mm

Pressione acqua di alimentazione:

0.5-7 bar

Consumo acqua per ciclo (litri):

2

Capacità boiler (lt):

12

Capacità vasca (lt):

24

Informazioni chiave
Nr. di cicli:

3

Durata ciclo - Alta produttività:*

45/84/150 sec.

Durata ciclo - ETL
Sanitizzazione:*

57/84/150 sec.

Cesti ora - Alta produttività:*

80

Cesti ora - ETL Sanitizzazione:*

63

Piatti ora - Alta produttività:*

1440

Piatti ora - ETL Sanitizzazione:*

1134

Temperatura lavaggio - Alta produttività:

55-65 °C

Temperatura lavaggio - ETL
Sanitizzazione:

75 °C

Temperatura di risciacquo (MIN):

84 °C

Peso netto:

119 kg

Peso imballo:

140 kg

Peso imballo (ESD):

31 kg

Volume imballo:

 1.01 m³
Volume imballo (ESD):

 0.32 m³
Dimensioni imballo (LxPxH):

670x760x1630 mm

Dimensioni imballo ESD
(LxPxH):

730x930x470 mm

Livello di rumorosità:

<63 dBA

Necessità di scarico
Necessità di scarico

 170 m³/ora

Temperatura aria di scarico:

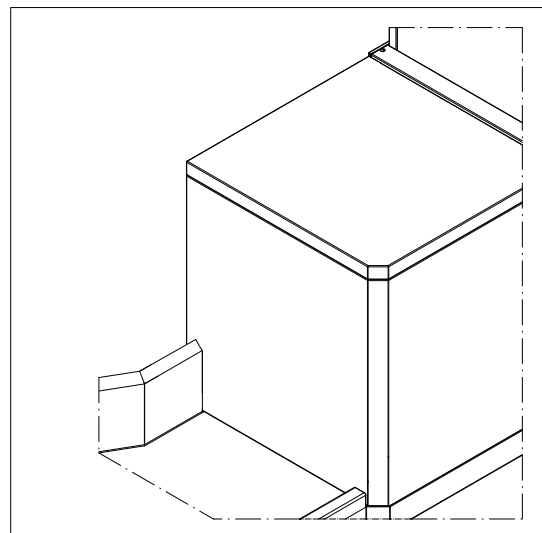
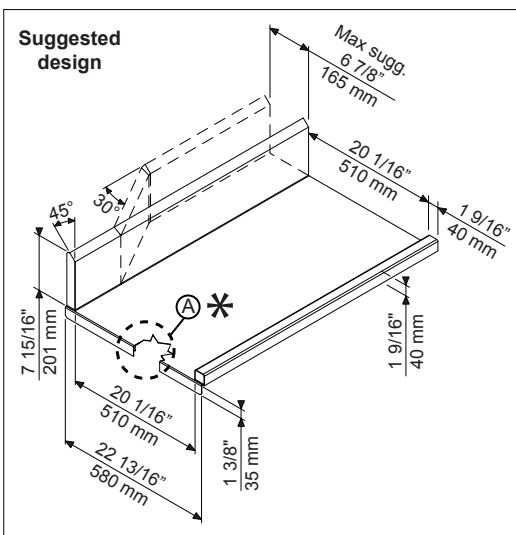
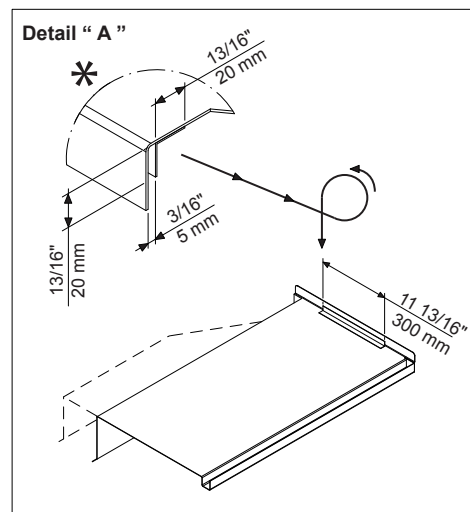
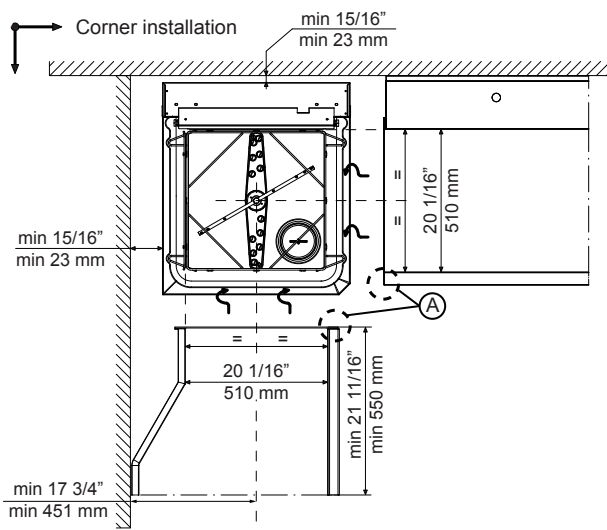
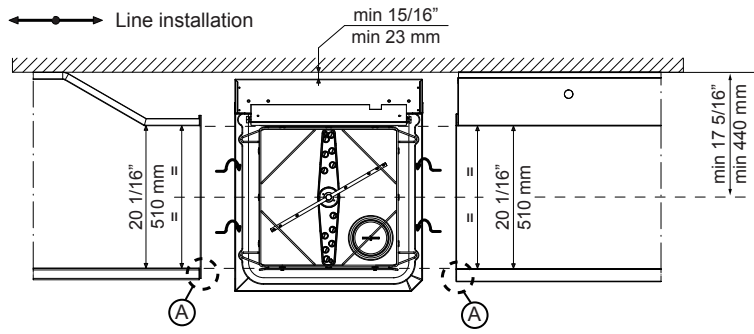
26 - 29 °C

Umidità aria di scarico:

55%

*Prestazioni garantite con temperature in ingresso all'intervallo di cui sopra. Per garantire il recupero energetico sono necessari 11 secondi aggiuntivi.

Recommended table connection



All tables must be connected to the dishwashing units according to local regulations and industry standards which may differ from the recommendations herein suggested. Electrolux Professional is not liable for any failure in complying with local design standards.

Doc Nr : 59566BD00