

Saladette

Tavolo refrigerato tipo "Saladette" 250lt, 2 porte

ARTICOLO N° _____

MODELLO N° _____

NOME _____

SIS # _____

AIA # _____



Saladette

Tavolo refrigerato tipo "Saladette" 250lt, 2 porte

728627 (SAL25L2C9)

Tavolo refrigerato tipo "Saladette" 250lt, 2 porte, con coperchio e tagliere

Descrizione

Articolo N°

Realizzato interamente in acciaio inox 304 AISI. Isolamento in poliuretano espanso, ad alta densità, spessore 45 mm, con iniezione di ciclopentano. Piedini ad altezza regolabile. Coperchio superiore con cerniera. Comparto inferiore refrigerato progettato per l'inserimento di GN 1/1 contenitori e dotato di n. 2 porte con cerniera. Unità di refrigerazione incorporata. Ventilato. Refrigerante R134a. Pannello di controllo digitale. Evaporazione automatica dell'acqua di sbrinamento. Foro di scarico. Idoneo al funzionamento a temperature ambientali fino a +32°C. Gamma di temperatura: +2+10°C. Esente da CFC e HCFC.

Fornito con n. 9 supporti per contenitori orizzontali e n.1 tagliere in plastica atossica.

Approvazione: _____

Caratteristiche e benefici

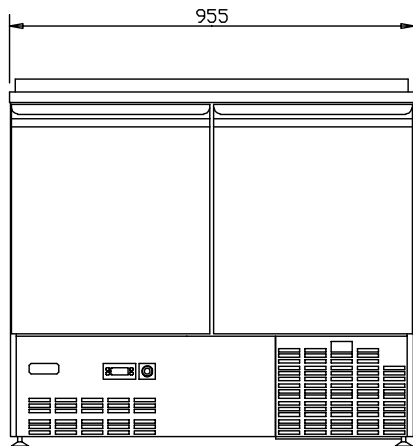
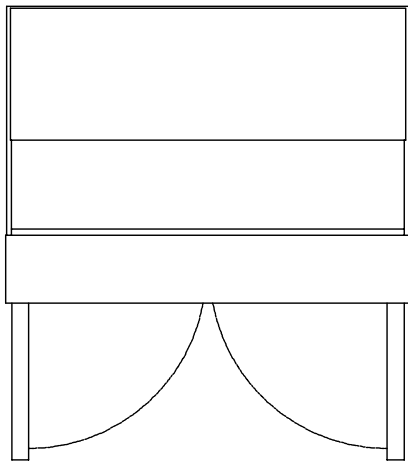
- Per funzionamento a temperatura ambiente fino a 32° C.
- Range di temperatura regolabile da +2°C a +10°C per lo stoccaggio di carne e pesce e altri alimenti
- Guide antiribaltamento per contenitori GN 1/1.
- Pannello di controllo digitale.
- Circolazione forzata dell'aria per una veloce fase di raffreddamento ed un'uniforme distribuzione delle temperatura.
- Dotato di coperchio incernierato per periodi di inattività.
- Evaporazione automatica dell'acqua di sbrinamento.

Costruzione

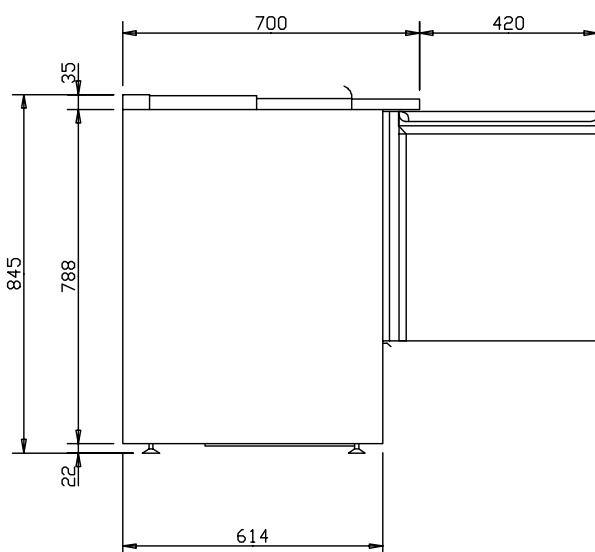
- Montato su piedini regolabili in altezza.
- Compressore incorporato.
- Costruito in acciaio inox AISI 304 per soddisfare i più alti standard di igiene
- Angoli interni arrotondati per una maggiore pulibilità.
- Accesso a tutti i componenti dalla parte frontale dell'unità.
- Sviluppato e prodotto da azienda certificata ISO 9001 e ISO 14001.
- Apparecchiatura priva di CFC e HCFC (Fluido refrigerante ecologico:R134a - Gas di schiumatura: ciclopentano)

Accessori opzionali

- Bacinella GN 1/1 h 100 mm, capacita' 14 litri PNC 811451
- Kit per connessione avanzata HACCP (Carel) per frigo digitali (IR33) PNC 880252
- Kit 4 ruote per tavolo/saladette da 250 lt PNC 880267
- Bacinella in plastica GN 1/1 h 65 mm PNC 881038
- Bacinella GN 1/1 h 150 mm in plastica PNC 881040
- Griglia in rilsan grigia GN 1/1 PNC 881435

Fronte**Alto**

EI = Connessione elettrica

Lato**Elettrico**

Tensione di alimentazione:

728627 (SAL25L2C9)

230 V/1N ph/50 Hz

Informazioni chiave

Cardini porte: 1 sx + 1 dx

Unità refrigerata incorporata

Dimensioni esterne, altezza: 845 mm

Dimensioni esterne, larghezza: 955 mm

Dimensioni esterne, profondità: 700 mm

Numero e tipologia di porte: 2 Pieno

Profondità con porte aperte: 1120 mm

Numero e tipologia di griglie (incluse): - GN 1/1

Dati refrigerazione

Potenza compressore: 1/4; hp

Tipo di refrigerante: R134a

Potenza refrigerante: 224 W

Peso refrigerante: 120 g