

## Gamma cottura modulare EVO700 Friggitrice elettrica monoblocco - 14 litri, 1 vasca

ARTICOLO N° \_\_\_\_\_

MODELLO N° \_\_\_\_\_

NOME \_\_\_\_\_

SIS # \_\_\_\_\_

AIA # \_\_\_\_\_



### Gamma cottura modulare

#### EVO700 Friggitrice elettrica monoblocco - 14 litri, 1 vasca

372084 (Z7FRED1FF0)

Friggitrice elettrica, 1 vasca  
da 14 litri e 1 cestello  
(resistenze in vasca)

### Descrizione

#### Articolo N° \_\_\_\_\_

Puo' essere installata su piedini in acciaio inox regolabili in altezza. Riscaldamento ad alta efficienza tramite resistenze corazzate in incoloy (8,7 kw) collocate all'interno della vasca. Profonda vasca. Olio scaricato tramite rubinetto nel contenitore di raccolta posto sotto la vasca. Pannelli esterni in acciaio inox con finitura Scotch Brite. Piano di lavoro in acciaio inox stampato in un unico pezzo (spessore 1,5 mm ). Bordi laterali a taglio laser ad angolo retto per una perfetta giunzione con altre unità. Coperchio incluso.

### Caratteristiche e benefici

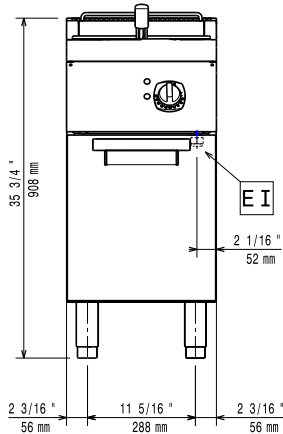
- L'unità può essere installata su piedini in acciaio inox regolabili.
- Regolazione termostatica della temperatura dell'olio pari a 185°C.
- Termostato di sicurezza contro il surriscaldamento di serie per tutte le unità.
- Valvola di scarico dell'olio posizionata sotto la vasca.
- Tutti i principali componenti sono posizionati nella parte frontale dell'unità per facilitare le operazioni di manutenzione.
- Protezione all'acqua IPX4.
- [NOT TRANSLATED]

### Costruzione

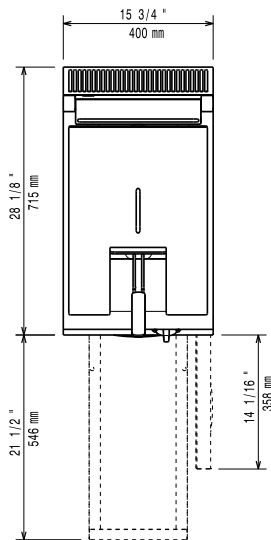
- Interno della vasca con angoli arrotondati per facilitare le operazioni di pulizia.
- Pannellatura esterna in acciaio inox con finitura Scotch Brite
- Piano di lavoro in acciaio inox realizzato in un unico pezzo di 1.5mm di spessore.
- I modelli hanno bordi laterali ad angolo retto per consentire giunture a livello tra le unità ed eliminare la possibilità di infiltrazioni.

Approvazione: \_\_\_\_\_

**Fronte**

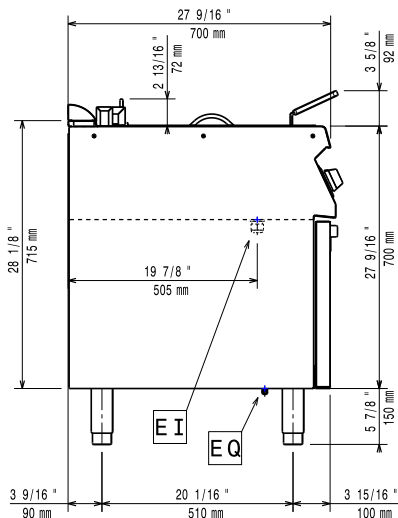


**Alto**



EI = Connessione elettrica  
EQ = Vite Equipotenziale

**Lato**



**Elettrico**

Tensione di alimentazione:

372084 (Z7FRED1FF0) 400 V/3N ph/50/60 Hz

Watt totali:

8.7 kW

**Informazioni chiave**

Dimensioni utili vasca (larghezza): 240 mm

Dimensioni utili vasca (altezza): 285 mm

Dimensioni utili vasca (profondità): 380 mm

Capacità vasca: 12 lt MIN; 14 lt MAX

Controllo termostatico: 105 °C MIN; 185 °C MAX

Peso netto: 35 kg

Peso imballo: 55 kg

Altezza imballo: 1140 mm

Larghezza imballo: 460 mm

Profondità imballo: 820 mm

Volume imballo: 0.43 m<sup>3</sup>

Se l'apparecchiatura viene montata vicino a apparecchi sensibili alla temperatura, uno spazio di sicurezza di circa 100 mm deve essere predisposto o prevista una qualche forma di isolamento termico.

**Accessori inclusi**

- 1 x Portina per base aperta PNC 206342
- 1 x Cestello per friggitrice monoblocco da 14 lt e 15 lt PNC 921691

**Accessori opzionali**

- 4 ruote, 2 con freno (ordinare insieme al kit di installazione su ruote) PNC 206135
- Kit piedini flangiati PNC 206136
- Zoccolatura frontale per installazione su zoccolo in cemento, 200mm PNC 206146
- Zoccolatura frontale per installazione su zoccolo in cemento, 400mm PNC 206147
- Zoccolatura frontale per installazione su zoccolo in cemento, 800mm PNC 206148
- Zoccolatura frontale per installazione su zoccolo in cemento, 1000mm PNC 206150
- Zoccolatura frontale per installazione su zoccolo in cemento, 1200mm PNC 206151
- Zoccolatura frontale per installazione su zoccolo in cemento, 1600mm PNC 206152
- Corrimano frontale da 400mm PNC 206166
- Corrimano frontale da 800mm PNC 206167
- Zoccolatura frontale per elementi da 200 mm PNC 206174
- Zoccolatura frontale per elementi da 400 mm PNC 206175
- Zoccolatura frontale per elementi da 800mm PNC 206176
- Zoccolatura frontale per elementi da 1000 mm PNC 206177
- Zoccolatura frontale per elementi da 1200 mm PNC 206178
- Zoccolatura frontale per elementi da 1600 mm PNC 206179
- Piano porzionatore da 400 mm PNC 206185
- Piano porzionatore da 800 mm PNC 206186
- Corrimano frontale da 1200mm PNC 206191
- Corrimano frontale da 1600mm PNC 206192
- 4 piedini per installazione su zoccolo in cemento (non adatti per la griglia monoblocco della 900) PNC 206210
- Corrimano laterale destro e sinistro PNC 206240
- 2 zoccolature laterali PNC 206249
- 2 zoccolature laterali per installazione su zoccolo in cemento PNC 206265
- Prolunga scarico olio per friggitrice da 15 litri PNC 206301
- Alzatina per camino per elementi da 400mm PNC 206303
- 2 pannelli copertura laterale (H=700 P=700) PNC 206319
- Portina per base aperta PNC 206342
- Kit installazione su ruote/a ponte - 400 mm PNC 206366
- Kit installazione su ruote/a ponte - 800 mm PNC 206367
- Griglia per camino per elementi da 400 mm PNC 206400
- - NOT TRANSLATED - PNC 206431
- Cestello per friggitrice monoblocco da 14 lt e 15 lt PNC 921691
- 2 ½ cestelli per friggitrice da 12, 14 lt e 15 lt PNC 921692
- Filtro per bacinella raccolta olio per friggitrice monoblocco 7 lt, 14 lt, 15 lt PNC 921693