

## Gamma cottura modulare EVO700 Fry top elettrico modulo intero acciaio dolce

ARTICOLO N° \_\_\_\_\_

MODELLO N° \_\_\_\_\_

NOME \_\_\_\_\_

SIS # \_\_\_\_\_

AIA # \_\_\_\_\_

**372186 (Z7FTEHSSI0)**

Fry-top elettrico con piastra liscia, controllo termostatico

**372187 (Z7FTEHSPI0)**

Fry-top elettrico con piastra 2/3 liscia e 1/3 rigata, controllo termostatico

### Descrizione

Articolo N° \_\_\_\_\_

Puo' essere installata su basi neutre e refrigerate, supporti a ponte o a sbalzo. Superficie di cottura liscia in acciaio dolce. Temperatura da 110°C a 280°C. Cassetto rimovibile posizionato sotto la superficie di cottura per la raccolta grassi. Pannelli esterni in acciaio inox con finitura Scotch Brite. Piano di lavoro in acciaio inox stampato in un unico pezzo (spessore 1,5 mm). Bordi laterali a taglio laser ad angolo retto per una perfetta giunzione con altre unità.

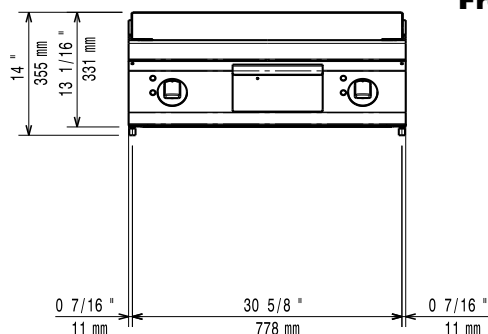
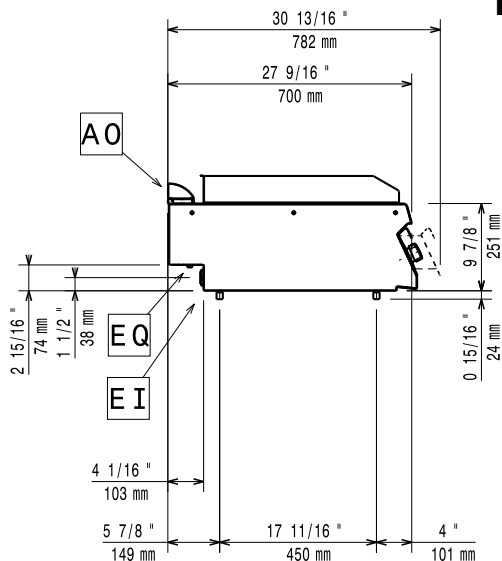
Approvazione: \_\_\_\_\_

### Caratteristiche e benefici

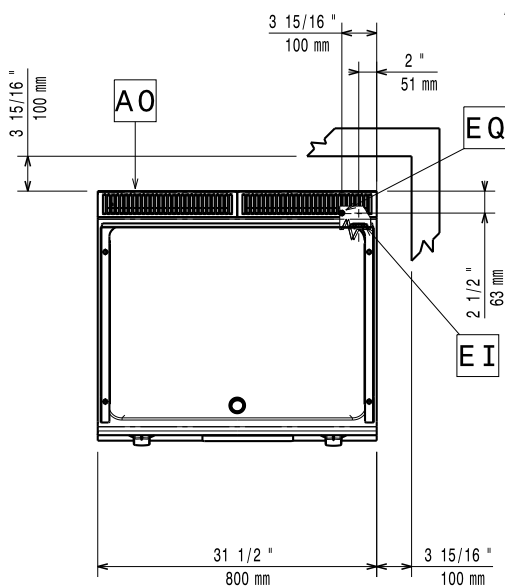
- L'unità può essere installata su basi aperte, supporti a ponte o a sbalzo.
- L'ampio foro di scarico sulla superficie di cottura permette di raccogliere i residui grassi all'interno di un contenitore (1.5 litri di capacità) posizionato sotto la superficie di cottura.
- Contenitore raccolta grassi di grandi dimensioni disponibile come accessorio.
- Termostato di sicurezza e controllo termostatico.
- Alzatina in acciaio inox posizionata nella parte posteriore ed ai lati della superficie di cottura. Alzatina facile da rimuovere per le operazioni di pulizia.
- Raschietto con lame lisce o rigate fornito di serie.
- Temperatura della griglia regolabile tra 110°C e 300°C.
- Protezione all'acqua IPX4.
- Elementi riscaldanti ad infrarossi posizionati sotto la superficie di cottura.
- Zona frontale di mantenimento

### Costruzione

- Superficie di cottura in acciaio dolce per ottenere ottimi risultati di grigliatura.
- Superficie di cottura completamente liscia o 2/3 liscia e 1/3 rigata.
- Pannellatura esterna in acciaio inox con finitura Scotch Brite.
- Piano di lavoro in acciaio inox realizzato in un unico pezzo di 1.5mm di spessore.
- I modelli hanno bordi laterali ad angolo retto per consentire giunture a livello tra le unità ed eliminare la possibilità di infiltrazioni.

**Fronte**

**Lato**


**EI** = Connessione elettrica  
**EQ** = Vite Equipotenziale  
**F** = Uscita fumi

**Alto**

**Elettrico**

**Tensione di alimentazione:**

<b>372186 (Z7FTEHSSI0)</b>	400 V/3 ph/50/60 Hz
<b>372187 (Z7FTEHSPI0)</b>	400 V/3 ph/50/60 Hz

**Potenza installata** 8.4 kW

**Watt totali:** 8.4 kW

**Informazioni chiave**

**Larghezza superficie di cottura:** 730 mm

**Profondità superficie di cottura:** 540 mm

**Temperatura MIN:** 110 °C

**Temperatura MAX:** 300 °C

**Peso imballo:**

<b>372186 (Z7FTEHSSI0)</b>	72 kg
<b>372187 (Z7FTEHSPI0)</b>	84 kg

**Altezza imballo:** 540 mm

**Larghezza imballo:** 820 mm

**Profondità imballo:** 860 mm

**Volume imballo:** 0.38 m<sup>3</sup>

Se l'apparecchiatura viene montata vicino a apparecchi sensibili alla temperatura, uno spazio di sicurezza di circa 100 mm deve essere predisposto o prevista una qualche forma di isolamento termico.

**Accessori opzionali**

- Raschietto per fry top liscio e brasiera multifunzione PNC 164255
- Supporto per soluzione a ponte da 800 mm PNC 206137
- Supporto per soluzione a ponte da 1000 mm PNC 206138
- Supporto per soluzione a ponte da 1200 mm PNC 206139
- Supporto per soluzione a ponte da 1400 mm PNC 206140
- Supporto per soluzione a ponte da 1600 mm PNC 206141
- Corrimano frontale da 800 mm PNC 206167
- Piano porzionatore da 800 mm PNC 206186
- Corrimano frontale da 1200 mm PNC 206191
- Corrimano frontale da 1600 mm PNC 206192
- Corrimano laterale destro e sinistro PNC 206240
- Alzatina per camino per elementi da 800 mm PNC 206304
- 2 pannelli copertura laterale per elementi top (altezza 250 mm, profondità 700 mm) PNC 206320
- Kit bacinella raccolta grasso/olio per fry top PNC 206346
- Kit installazione su ruote/piedini da 800 mm PNC 206367
- Griglia per camino per elementi da 400 mm PNC 206400
- Raschietto per fry top rigato (solo per 372187) PNC 206420