

Gamma cottura modulare EVO700 Sink Top with Water Column, 400 mm

ARTICOLO N° _____

MODELLO N° _____

NOME _____

SIS # _____

AIA # _____



372214 (Z7SUNDQ000)

Lavello top con rubinetto, da
400 mm

Descrizione

Articolo N° _____

Unità top composta da piano di lavoro in acciaio AISI 304 (da 1,5 mm di spessore) e pannelli esterni in acciaio con finiture Scotch Brite e da vasca in acciaio AISI 304 profonda 150 mm (dimensione gn 1/1). Completa di rubinetto con manopole per regolazione acqua calda e fredda. Igiene garantita dai bordi arrotondati e dalla perfetta accostabilità alle altre apparecchiature.

Approvazione: _____

Caratteristiche e benefici

- Rubinetto con acqua calda e fredda.
- Vasca GN 1/1 con 150 mm di profondità.
- [NOT TRANSLATED]

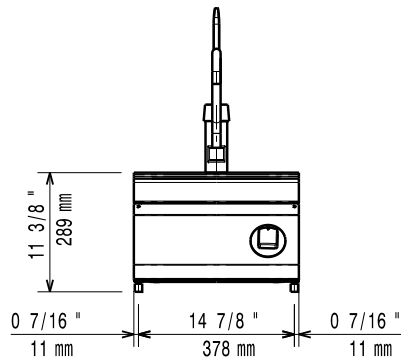
Costruzione

- Apparecchiatura di 730 mm di profondità per un'ampia superficie di lavoro.
- Piano di lavoro in acciaio inox AISI 304 di 1,5 mm di spessore.
- Vasca in acciaio inox AISI 304 spessore 1mm.
- I modelli hanno bordi laterali ad angolo retto per consentire giunture a livello tra le unità ed eliminare la possibilità di infiltrazioni.
- Pannellatura esterna in acciaio inox con finitura Scotch Brite

Accessori opzionali

- | | |
|--|--------------------------|
| • Supporto per soluzione a ponte da 800 mm | PNC 206137 |
| | <input type="checkbox"/> |
| • Supporto per soluzione a ponte da 1000 mm | PNC 206138 |
| | <input type="checkbox"/> |
| • Supporto per soluzione a ponte da 1200 mm | PNC 206139 |
| | <input type="checkbox"/> |
| • Supporto per soluzione a ponte da 1400 mm | PNC 206140 |
| | <input type="checkbox"/> |
| • Supporto per soluzione a ponte da 1600 mm | PNC 206141 |
| | <input type="checkbox"/> |
| • Supporto per soluzione a ponte da 400 mm | PNC 206154 |
| | <input type="checkbox"/> |
| • Corrimano frontale da 400 mm | PNC 206166 |
| | <input type="checkbox"/> |
| • Corrimano frontale da 800 mm | PNC 206167 |
| | <input type="checkbox"/> |
| • Piano porzionatore da 400 mm | PNC 206185 |
| | <input type="checkbox"/> |
| • Piano porzionatore da 800 mm | PNC 206186 |
| | <input type="checkbox"/> |
| • Corrimano frontale da 1200 mm | PNC 206191 |
| | <input type="checkbox"/> |
| • Corrimano frontale da 1600 mm | PNC 206192 |
| | <input type="checkbox"/> |
| • Corrimano laterale destro e sinistro | PNC 206240 |
| | <input type="checkbox"/> |
| • Alzatina per camino per elementi da 400 mm | PNC 206303 |
| | <input type="checkbox"/> |
| • 2 pannelli copertura laterale per elementi top (altezza 250 mm, profondità 700 mm) | PNC 206320 |
| | <input type="checkbox"/> |
| • Kit installazione su ruote/piedini da 800 mm | PNC 206367 |
| | <input type="checkbox"/> |

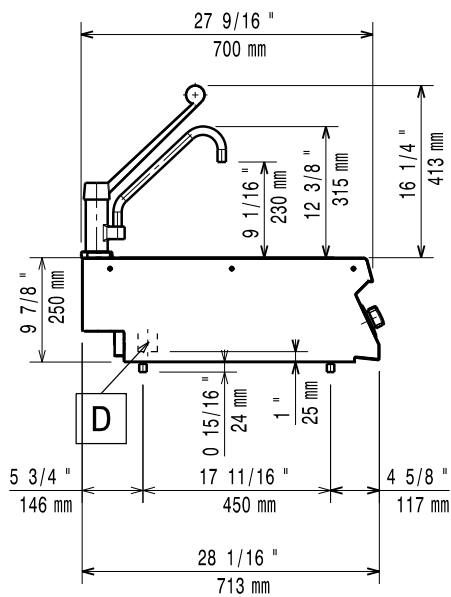
Fronte



Informazioni chiave

Dimensioni esterne, larghezza:	
372214 (Z7SUNDQ000)	400 mm
Dimensioni esterne, altezza:	250 mm
Dimensioni esterne, profondità:	700 mm

Lato



- CW11 = Attacco acqua fredda
- D = Scarico acqua
- HWI = Attacco acqua calda

Alto

