

**Gamma cottura modulare
EVO900 Friggitrice elettrica 23 litri
una vasca con controllo elettronico
e filtro olio**

ARTICOLO N° _____

MODELLO N° _____

NOME _____

SIS # _____

AIA # _____

**Gamma cottura modulare****EVO900 Friggitrice elettrica 23 litri una
vasca con controllo elettronico e filtro
olio**

392092 (Z9FRED1JFO)

Friggitrice HP elettrica, 23 litri, con 1 vasca a "V" (resistenze esterne) e 2 1/2 cesti, controllo elettronico della temperatura e del tempo, sistema integrato di filtraggio dell'olio

Descrizione

Articolo N° _____

Elementi riscaldanti ad infrarossi (18 kW) ad alta efficienza posizionati esternamente alla vasca. Vasca stampata a forma di "V"; dotata di pannello controllo elettronico e sistema filtraggio olio integrato. Olio scaricato tramite rubinetto in un contenitore posto sotto la vasca. Piedini in acciaio inox con altezza regolabile. Pannelli esterni in acciaio inox con finitura Scotch Brite. Piano di lavoro in acciaio inox 20/10. Bordi laterali a taglio laser ad angolo retto per una perfetta giunzione con altre unità. Coperchio incluso.

Approvazione: _____

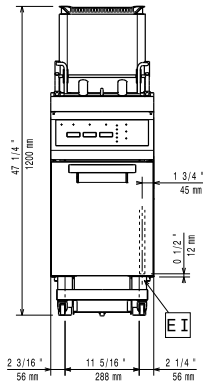
Caratteristiche e benefici

- Vasca profonda a forma di "V".
- Elementi riscaldanti ad infrarosso esterni per facilitare le operazioni di pulizia dell'interno della vasca.
- Regolazione termostatica della temperatura dell'olio pari a 185°C.
- Termostato di sicurezza contro il surriscaldamento di serie per tutte le unità.
- Valvola di scarico dell'olio posizionata sotto la vasca.
- Sistema integrato per il filtraggio dell'olio.
- Tutti i principali componenti sono posizionati nella parte frontale dell'unità per facilitare le operazioni di manutenzione.
- L'unità può essere dotata di pannello di controllo elettronico.
- Protezione all'acqua IPX5.
- La particolare forma delle manopole protegge dalle infiltrazioni di acqua.
- L'unità viene fornita di serie con 4 piedini in acciaio inox.
- Fornito di serie con 2 mezzi cestelli e 1 porta destra per l'armadio.

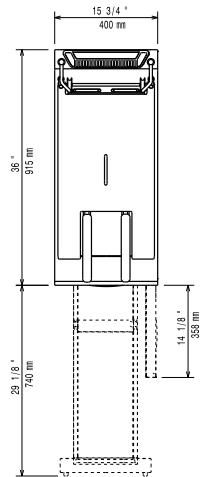
Costruzione

- Pannellatura esterna in acciaio inox con finitura Scotch Brite
- I modelli hanno bordi laterali ad angolo retto per consentire giunture a livello tra le unità ed eliminare la possibilità di infiltrazioni.
- Interno della vasca con angoli arrotondati per facilitare le operazioni di pulizia.
- L'unità ha una profondità di 900mm per offrire una superficie di lavoro di più grandi dimensioni.

Fronte

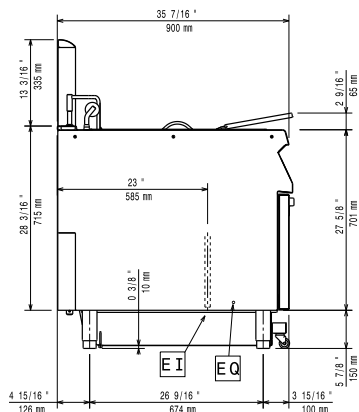


Alto



EI = Connessione elettrica
EQ = Vite Equipotenziale

Lato



Elettrico

Tensione di alimentazione:

392092 (Z9FRED1JF0) 400 V/3N ph/50/60 Hz

Watt totali:

18 kW

Informazioni chiave

Dimensioni utili vasca (larghezza): 340 mm

Dimensioni utili vasca (altezza): 575 mm

Dimensioni utili vasca (profondità): 400 mm

Capacità vasca: 21 lt MIN; 23 lt MAX

Controllo termostatico: 110 °C MIN; 185 °C MAX

Peso netto: 86 kg

Peso imballo: 98 kg

Altezza imballo: 1480 mm

Larghezza imballo: 460 mm

Profondità imballo: 1020 mm

Volume imballo: 0.69 m³

Se l'apparecchiatura viene montata vicino a apparecchi sensibili alla temperatura, uno spazio di sicurezza di circa 100 mm deve essere predisposto o prevista una qualche forma di isolamento termico.

Accessori inclusi

- 1 x Filtro per bacinella raccolta olio per friggitrici monoblocco 15 lt, 18 lt, 23 lt PNC 206143
- 1 x Portina per base aperta PNC 206342
- 1 x 2 ½ cestelli per friggitrice da 18 e 23 lt PNC 927223

Accessori opzionali

- Kit per sigillatura giunzioni PNC 206086
- 4 ruote, 2 con freno (ordinare insieme al kit di installazione su ruote) PNC 206135
- Kit piedini flangiati PNC 206136
- Filtro per bacinella raccolta olio per friggitrici monoblocco 15 lt, 18 lt, 23 lt PNC 206143
- Corrimano laterale destro e sinistro PNC 206165
- Corrimano frontale da 400mm PNC 206166
- Corrimano frontale da 800mm PNC 206167
- Filtro interno vasca per friggitrici da 23 lt PNC 206173
- 2 zoccolature laterali PNC 206180
- Piano porzionatore da 400 mm PNC 206185
- Piano porzionatore da 800 mm PNC 206186
- Corrimano frontale da 1200mm PNC 206191
- Corrimano frontale da 1600mm PNC 206192
- Coperchio igienico per friggitrici da 23 lt PNC 206201
- Tubo di collegamento per lo scarico olio dalla friggitrice 15 lt, 18 lt, 23 lt al contenitore esterno PNC 206209
- Colonnina acqua orientabile con bracci rotanti (tubi di estensione non inclusi) PNC 206289
- Alzatina per camino per elementi da 400mm PNC 206303
- 2 pannelli copertura laterale (H=700 P=900) PNC 206335
- Portina per base aperta PNC 206342
- Filtro olio per friggitrici 15, 18, 23 litri PNC 206359
- Base di supporto laterale per ruote per friggitrici da 23 lt e cuocipasta PNC 206372
- - NOT TRANSLATED - PNC 927200
- - NOT TRANSLATED - PNC 927201
- 2 ½ cestelli per friggitrice da 18 e 23 lt PNC 927223
- 1 cestello intero per friggitrici da 18 e 23 lt PNC 927226
- Scovolo per friggitrici da 23 lt PNC 927227
- Deflettore olio per friggitrici da 23 lt PNC 960645