

**Gamma cottura modulare  
EVO900 Friggitrice a gas 23 litri  
con controllo elettronico e filtro  
olio**

ARTICOLO N° \_\_\_\_\_

MODELLO N° \_\_\_\_\_

NOME \_\_\_\_\_

SIS # \_\_\_\_\_

AIA # \_\_\_\_\_

**Gamma cottura modulare****EVO900 Friggitrice a gas 23 litri con  
controllo elettronico e filtro olio**

392082 (Z9FRGD1JFO)

Friggitrice HP a gas, 23 litri,  
con 1 vasca a "V" (bruciatori  
esterni) e 2 1/2 cesti, controllo  
elettronico della temperatura e  
del tempo, sistema integrato  
di filtraggio dell'olio

**Descrizione****Articolo N°** \_\_\_\_\_

Bruciatore in acciaio inox ad alta efficienza da 25 kw. Per uso con gas naturale o GPL. Profonda vasca a forma di "V". Dotata di pannello con controllo elettronico e sistema filtraggio olio integrato. Olio scaricato tramite rubinetto in un contenitore posto sotto la vasca. Piedini in acciaio inox con altezza regolabile. Pannelli esterni in acciaio inox con finitura Scotch Brite. Piano di lavoro in acciaio inox 20/10. Bordi laterali a taglio laser ad angolo retto per una perfetta giunzione con altre unità. Coperchio incluso.

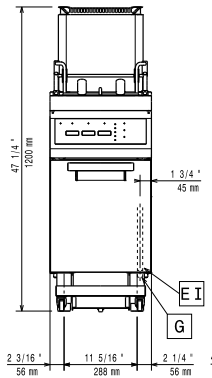
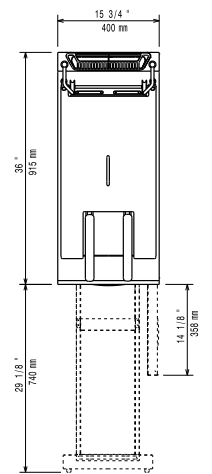
**Caratteristiche e benefici**

- Vasca profonda a forma di "V".
- Bruciatori in acciaio inox da 25 kW ad elevata efficienza dotati di dispositivo antispegnimento e posizionati all'esterno della vasca.
- Regolazione termostatica della temperatura dell'olio pari a 185°C.
- Dispositivo di protezione fiamma presente ad ogni bruciatore
- Termostato di sicurezza contro il surriscaldamento di serie per tutte le unità.
- Valvola di scarico dell'olio posizionata sotto la vasca.
- Sistema integrato per il filtraggio dell'olio.
- Tutti i principali componenti sono posizionati nella parte frontale dell'unità per facilitare le operazioni di manutenzione.
- L'unità può essere dotata di pannello di controllo elettronico.
- Protezione all'acqua IPX5.
- La particolare forma delle manopole protegge dalle infiltrazioni di acqua.
- L'unità viene fornita di serie con 4 piedini in acciaio inox.
- Fornito di serie con 2 mezzi cestelli e 1 porta destra per l'armadio.

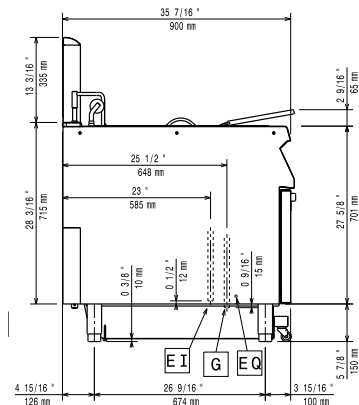
**Costruzione**

- Pannellatura esterna in acciaio inox con finitura Scotch Brite
- I modelli hanno bordi laterali ad angolo retto per consentire giunture a livello tra le unità ed eliminare la possibilità di infiltrazioni.
- Interno della vasca con angoli arrotondati per facilitare le operazioni di pulizia.
- L'unità ha una profondità di 900mm per offrire una superficie di lavoro di più grandi dimensioni.

Approvazione: \_\_\_\_\_

**Fronte**

**Alto**


- EI** = Connessione elettrica  
**EQ** = Vite Equipotenziale  
**G** = Connessione gas

**Lato**

**Gas**
**Potenza gas:**
**392082 (Z9FRGD1JF0)** 85225 Btu/ora  
 (25 kW)

**[NOT TRANSLATED]**

Gas naturale

**Tipo di gas:**

GPL; Gas metano

**Connessione gas:**

1/2"

**Gas metano - Pressione:**

17.4 mbar

**Gas Gpl Pressione:**

27.7 mbar

**Informazioni chiave**
**Dimensioni utili vasca (larghezza):** 340 mm

**Dimensioni utili vasca (altezza):** 575 mm

**Dimensioni utili vasca**
**(profondità):** 400 mm

**Capacità vasca:** 21 lt MIN; 23 lt MAX

**Controllo termostatico:** 110 °C MIN; 185 °C MAX

**Peso netto:** 86 kg

**Peso imballo:** 108 kg

**Altezza imballo:** 1360 mm

**Larghezza imballo:** 460 mm

**Profondità imballo:** 1020 mm

**Volume imballo:** 0.64 m<sup>3</sup>

Se l'apparecchiatura viene montata vicino a apparecchi sensibili alla temperatura, uno spazio di sicurezza di circa 100 mm deve essere predisposto o prevista una qualche forma di isolamento termico.

**Accessori inclusi**

- 1 x Filtro per bacinella raccolta olio per friggitrici monoblocco 15 lt, 18 lt, 23 lt PNC 206143
- 1 x Portina per base aperta PNC 206342
- 1 x 2 ½ cestelli per friggitrice da 18 e 23 lt PNC 927223

**Accessori opzionali**

- Kit per sigillatura giunzioni PNC 206086
- Interruttore di tiraggio con diametro 120mm PNC 206126
- Anello adattatore per convogliatore fumi, diam. 120mm PNC 206127
- 4 ruote, 2 con freno (ordinare insieme al kit di installazione su ruote) PNC 206135
- Kit piedini flangiati PNC 206136
- Filtro per bacinella raccolta olio per friggitrici monoblocco 15 lt, 18 lt, 23 lt PNC 206143
- Corrimano laterale destro e sinistro PNC 206165
- Corrimano frontale da 400mm PNC 206166
- Corrimano frontale da 800mm PNC 206167
- Filtro interno vasca per friggitrici da 23 lt PNC 206173
- 2 zoccolature laterali PNC 206180
- Piano porzionatore da 400 mm PNC 206185
- Piano porzionatore da 800 mm PNC 206186
- Corrimano frontale da 1200mm PNC 206191
- Corrimano frontale da 1600mm PNC 206192
- Coperchio igienico per friggitrici da 23 lt PNC 206201
- Tubo di collegamento per lo scarico olio dalla friggitrice 15 lt, 18 lt, 23 lt al contenitore esterno PNC 206209
- Colonnina acqua orientabile con bracci rotanti (tubi di estensione non inclusi) PNC 206289
- Alzatina per camino per elementi da 400mm PNC 206303
- Convogliatore fumi scarico diam. 120mm per elementi da ½ modulo PNC 206310
- 2 pannelli copertura laterale (H=700 P=900) PNC 206335
- Portina per base aperta PNC 206342
- Filtro olio per friggitrici 15, 18, 23 litri PNC 206359
- Base di supporto laterale per ruote per friggitrici da 23 lt e cuocipasta PNC 206372
- - NOT TRANSLATED - PNC 927200
- - NOT TRANSLATED - PNC 927201
- 2 ½ cestelli per friggitrice da 18 e 23 lt PNC 927223
- Regolatore di pressione per unità a gas PNC 927225
- 1 cestello intero per friggitrici da 18 e 23 lt PNC 927226
- Scovolo per friggitrici da 23 lt PNC 927227
- Deflettore olio per friggitrici da 23 lt PNC 960645