

Gamma cottura modulare EVO900 Fry top a gas 1/2 modulo con piastra in acciaio dolce

ARTICOLO N° _____

MODELLO N° _____

NOME _____

SIS # _____

AIA # _____



Gamma cottura modulare

EVO900 Fry top a gas 1/2 modulo con piastra in acciaio dolce

392048 (Z9FTGDHS00)

Fry top gas con piastra in acciaio dolce, liscia e orizzontale, controllo termostatico, spondina paraspruzzi e raschiatore incluso.

392049 (Z9FTGDSR00)

Fry top a gas con piastra in acciaio dolce, rigata e inclinata, controllo termostatico, spondina paraspruzzi e raschiatore incluso.

Descrizione

Articolo N° _____

Superficie di cottura liscia in acciaio dolce. Bruciatori potenziati da 10 kw con valvola termostatica e fiamma stabilizzata. Può essere installato su basi neutre e refrigerate, supporti a ponte o a sbalzo.

Cassetto rimovibile posizionato sotto la superficie di cottura per la raccolta grassi. Pannelli esterni in acciaio inox con finitura Scotch Brite. Piano di lavoro in acciaio inox stampato in un unico pezzo (spessore 2 mm). Bordi laterali a taglio laser ad angolo retto per una perfetta giunzione con altre unità.

Approvazione: _____

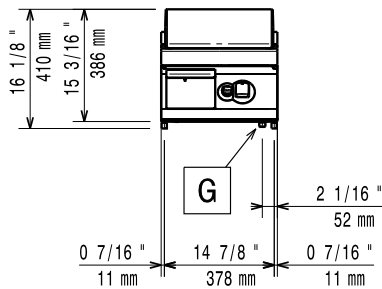
Caratteristiche e benefici

- L'unità può essere installata su basi aperte, supporti a ponte o a sbalzo.
- Superficie di cottura in acciaio dolce, 15mm di spessore, a garanzia di risultati di cottura ottimali.
- L'ampio foro di scarico sulla superficie di cottura permette di raccogliere i residui grassi all'interno di un contenitore (1 litro di capacità) posizionato sotto la superficie di cottura.
- Alzatina su tre lati facile da rimuovere per le operazioni di pulizia.
- Raschiato con lame lisce o rigate fornito di serie.
- Accensione piezoelettrica per una maggiore sicurezza.
- La particolare forma delle manopole protegge dalle infiltrazioni di acqua.
- Certificazione di protezione: grado IPX5.

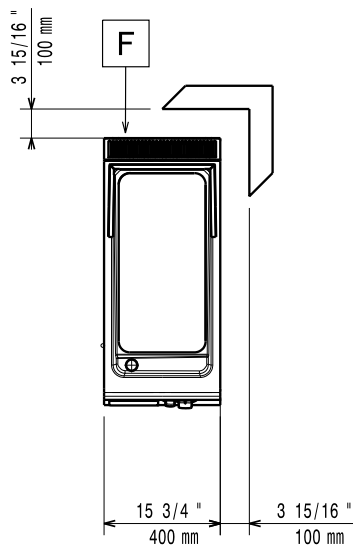
Costruzione

- Superficie di cottura completamente liscia o completamente rigata.
- L'unità ha una profondità di 930mm per offrire una superficie di lavoro di più grandi dimensioni.
- Pannellatura esterna in acciaio inox con finitura Scotch Brite
- Piano di lavoro in acciaio inox di 2 mm di spessore
- I modelli hanno bordi laterali ad angolo retto per consentire giunture a livello tra le unità ed eliminare la possibilità di infiltrazioni.

Fronte

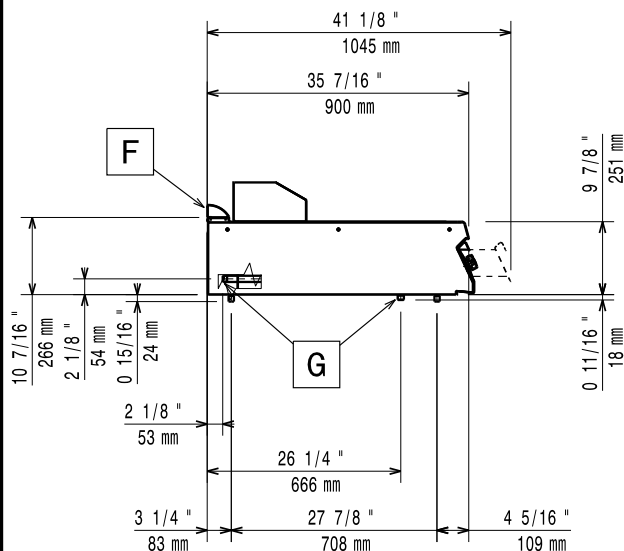


Alto



- EQ = Vite Equipotenziale
- F = Uscita fumi
- G = Connessione gas

Lato



Gas

Potenza gas:

392048 (Z9FTGDHS00)

34090 Btu/ora
(10 kW)

392049 (Z9FTGDSR00)

34090 Btu/ora
(10 kW)

Tipo di gas:

GPL; Gas metano

Connessione gas:

1/2"

Informazioni chiave

Larghezza superficie di cottura: 330 mm

Profondità superficie di cottura: 700 mm

Temperatura MIN: 90 °C

Temperatura MAX: 280 °C

Peso netto: 55 kg

Peso imballo:

392048 (Z9FTGDHS00) 57 kg

392049 (Z9FTGDSR00) 54 kg

Altezza imballo: 580 mm

Larghezza imballo: 460 mm

Profondità imballo: 1020 mm

Volume imballo: 0.3 m³

Se l'apparecchiatura viene montata vicino a apparecchi sensibili alla temperatura, uno spazio di sicurezza di circa 100 mm deve essere predisposto o prevista una qualche forma di isolamento termico.

Accessori inclusi

- 1 x Tappo per fry top con piastra orizzontale (solo per 392048) PNC 206296

Accessori opzionali

- Raschietto per fry top liscio e brasiera multifunzione PNC 164255
- Kit per sigillatura giunzioni PNC 206086
- Interruttore di tiraggio con diametro 120mm PNC 206126
- Anello adattatore per convogliatore fumi, diam. 120mm PNC 206127
- Supporto per soluzione a ponte da 800mm PNC 206137
- Supporto per soluzione a ponte da 1000mm PNC 206138
- Supporto per soluzione a ponte da 1200mm PNC 206139
- Supporto per soluzione a ponte da 1400mm PNC 206140
- Supporto per soluzione a ponte da 1600mm PNC 206141
- Convogliatore scarico acqua per fry top 1/2 modulo PNC 206153
- Supporto per soluzione a ponte da 400mm PNC 206154
- Corrimano laterale destro e sinistro PNC 206165
- Corrimano frontale da 400mm PNC 206166
- Corrimano frontale da 800mm PNC 206167
- Piano porzionatore da 400 mm PNC 206185
- Piano porzionatore da 800 mm PNC 206186
- Corrimano frontale da 1200mm PNC 206191
- Corrimano frontale da 1600mm PNC 206192
- Colonnina acqua orientabile con bracci rotanti (tubi di estensione non inclusi) PNC 206289
- Tubi di estensione per installazione colonnina acqua orientabile su apparecchiature top e monoblocco PNC 206290
- Tappo per fry top con piastra orizzontale (solo per 392048) PNC 206296
- Convogliatore fumi scarico diam. 120mm per elementi da 1/2 modulo PNC 206310
- 2 pannelli copertura laterale per elementi top (H=250 P=900) PNC 206321
- Kit bacinella raccolta grasso/olio per fry top PNC 206346
- Griglia per camino per elementi da 400 mm PNC 206400
- Raschietto per fry top rigato (solo per 392049) PNC 206420
- Regolatore di pressione per unità a gas PNC 927225