

## Gamma cottura modulare EVO900 Fry top gas acciaio dolce su forno a convezione

ARTICOLO N° \_\_\_\_\_

MODELLO N° \_\_\_\_\_

NOME \_\_\_\_\_

SIS # \_\_\_\_\_

AIA # \_\_\_\_\_



### Gamma cottura modulare

#### EVO900 Fry top gas acciaio dolce su forno a convezione

392060 (Z9FTGHSPV0)

Fry top a gas con piastra in acciaio dolce 2/3 liscia e 1/3 rigata, inclinata, su forno gas a convezione (10,5kw), controllo termostatico

### Descrizione

#### Articolo N° \_\_\_\_\_

Superficie di cottura 2/3 liscia e 1/3 rigata in acciaio dolce. Bruciatori potenziati da 20 kw con valvola termostatica e fiamma stabilizzata e forno gas a convezione da 10,5 kw. Può essere installata su piedini in acciaio con altezza regolabile fino a 50 mm.

Cassetto rimovibile posizionato sotto la superficie di cottura per la raccolta grassi. Base d'appoggio forno, rigata in acciaio smaltato. Pannelli esterni in acciaio inox con finitura Scotch Brite. Piano di lavoro in acciaio inox stampato in un unico pezzo (spessore 2 mm). Bordi laterali a taglio laser ad angolo retto per una perfetta giunzione con altre unità.

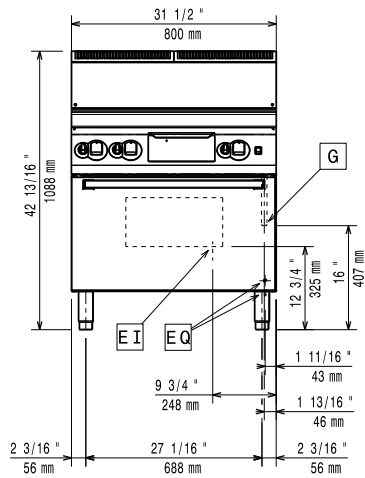
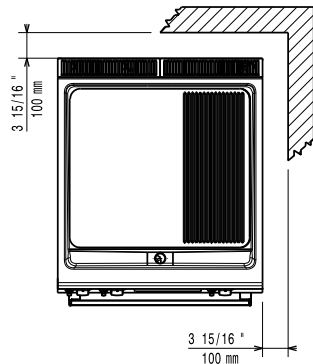
Approvazione: \_\_\_\_\_

### Caratteristiche e benefici

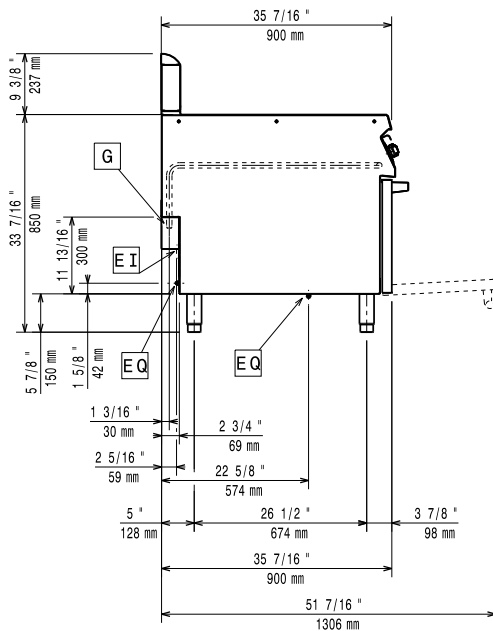
- L'unità può essere installata su piedini regolabili fino a 50mm di altezza e su supporti a sbalzo.
- Superficie di cottura in acciaio dolce, 15mm di spessore, a garanzia di risultati di cottura ottimali.
- Termostato del forno regolabile tra 120°C e 280°C.
- L'ampio foro di scarico sulla superficie di cottura permette di raccogliere i residui grassi all'interno di un contenitore (1.5 litri di capacità) posizionato sotto la superficie di cottura.
- Alzatina su tre lati facile da rimuovere per le operazioni di pulizia.
- La base è composta da un forno a convezione con interruttore ON/OFF per passare dalla modalità statica a quella a convezione. Camera del forno con due livelli di guide per l'inserimento di teglie GN 2/1 e piastra di base del forno rigata in acciaio smaltato.
- Il forno a convezione consente di cuocere contemporaneamente su 2 livelli, riducendo così i tempi di cottura rispetto ai normali forni statici (a seconda del tipo di alimento).
- Raschietto con lame lisce o rigate fornito di serie.
- Accensione piezoelettrica per una maggiore sicurezza.
- Le unità sono dotate di controllo separato per ogni mezzo modulo.
- La particolare forma delle manopole protegge dalle infiltrazioni di acqua.
- Certificazione di protezione: grado IPX5.

### Costruzione

- Superficie di cottura 2/3 liscia e 1/3 rigata.
- Pannellatura esterna in acciaio inox con finitura Scotch Brite
- Piano di lavoro in acciaio inox di 2 mm di spessore
- I modelli hanno bordi laterali ad angolo retto per consentire giunture a livello tra le unità ed eliminare la possibilità di infiltrazioni.
- L'unità ha una profondità di 900mm per offrire una superficie di lavoro di più grandi dimensioni.

**Fronte**

**Alto**


EQ = Vite Equipotenziale  
 F = Uscita fumi  
 G = Connessione gas

**Lato**

**Gas**
**Potenza gas:**
**392060 (Z9FTGHSPV0)**

 97156.5 Btu/ora  
 (30.5 kW)

**[NOT TRANSLATED]**

Gas naturale

**Tipo di gas:**

GPL; Gas metano

**Connessione gas:**

1/2"

**Gas metano - Pressione:**

17.4 mbar

**Gas Gpl Pressione:**

27.7 mbar

**Informazioni chiave**
**Superficie utilizzabile tuttapietra (larghezza):** 700 mm

**Superficie utilizzabile tuttapietra (profondità):** 588 mm

**Temperatura forno:** 120 °C MIN; 280 °C MAX

**Dimensioni camera forno (larghezza):** 560 mm

**Dimensioni camera forno (altezza):** 270 mm

**Dimensioni camera forno (profondità):** 680 mm

**Peso netto:** 171 kg

**Peso imballo:** 196 kg

**Altezza imballo:** 1030 mm

**Larghezza imballo:** 1020 mm

**Profondità imballo:** 860 mm

**Volume imballo:** 0.9 m<sup>3</sup>

Se l'apparecchiatura viene montata vicino a apparecchi sensibili alla temperatura, uno spazio di sicurezza di circa 100 mm deve essere predisposto o prevista una qualche forma di isolamento termico.

**Accessori inclusi**

- 1 x Griglia al cromo GN 2/1 per forno a convezione PNC 206243

**Accessori opzionali**

- Raschietto per fry top liscio e brasiera multifunzione PNC 164255
- Kit per sigillatura giunzioni PNC 206086
- Interruttore di tiraggio con diametro 120mm PNC 206126
- Anello adattatore per convogliatore fumi, diam. 120mm PNC 206127
- Interruttore di tiraggio con diametro 150mm PNC 206132
- Anello adattatore per convogliatore fumi, diam. 150mm PNC 206133
- 4 ruote, 2 con freno (ordinare insieme al kit di installazione su ruote) PNC 206135
- Kit piedini flangiati PNC 206136
- Zoccolatura frontale per installazione su zoccolo in cemento, 800mm PNC 206148
- Zoccolatura frontale per installazione su zoccolo in cemento, 1000mm PNC 206150
- Zoccolatura frontale per installazione su zoccolo in cemento, 1200mm PNC 206151
- Zoccolatura frontale per installazione su zoccolo in cemento, 1600mm PNC 206152
- 2 zoccolature laterali per installazione su zoccolo in cemento PNC 206157
- Corrimano laterale destro e sinistro PNC 206165
- Corrimano frontale da 400mm PNC 206166
- Corrimano frontale da 800mm PNC 206167
- Zoccolatura frontale per elementi da 800mm PNC 206176
- Zoccolatura frontale per elementi da 1000 mm PNC 206177
- Zoccolatura frontale per elementi da 1200 mm PNC 206178
- Zoccolatura frontale per elementi da 1600 mm PNC 206179
- 2 zoccolature laterali PNC 206180
- Kit pannelli di copertura vano tecnico per installazione singola PNC 206181
- Piano porzionatore da 400 mm PNC 206185
- Piano porzionatore da 800 mm PNC 206186
- Corrimano frontale da 1200mm PNC 206191
- Corrimano frontale da 1600mm PNC 206192
- Kit pannelli per copertura per vano tecnico per installazione schiena contro schiena PNC 206202
- 4 piedini per installazione su zoccolo in cemento (non adatti per la griglia monoblocco della 900) PNC 206210
- Griglia al cromo GN 2/1 per forno a convezione PNC 206243
- Convogliatore fumi scarico diam. 150mm per elementi da 1 modulo PNC 206246
- Colonnina acqua orientabile con bracci rotanti (tubi di estensione non inclusi) PNC 206289
- Tubi di estensione per installazione colonnina acqua orientabile su apparecchiature top e monoblocco PNC 206290
- Alzatina per camino per elementi da 800mm PNC 206304
- 2 pannelli copertura laterale (H=700 P=900) PNC 206335
- Kit installazione su ruote/a ponte - 800 mm PNC 206367
- Griglia per camino per elementi da 400 mm PNC 206400
- Raschietto per fry top rigato PNC 206420
- Convogliatore scarico acqua per fry top modulo intero PNC 216153

- Regolatore di pressione per unità a gas

PNC 927225