

Gamma cottura modulare EVO900 Elemento top con colonnina acqua e contaltri, da 200 mm

ARTICOLO N° _____

MODELLO N° _____

NOME _____

SIS # _____

AIA # _____



206380 (WTNWTCT9Z)

 Elemento top con colonnina
 acqua e contaltri, da 200 mm

Descrizione

Articolo N° _____

Elemento top da 200 mm con colonnina acqua e contaltri elettronico.
 Piano di lavoro da 2 mm di spessore.

Il display a LED consente di tenere costantemente monitorata l'acqua
 in uscita.

L'unità può essere montata sopra una base neutra oppure su
 installazioni a ponte o a sbalzo.

Approvazione: _____

Caratteristiche e benefici

- Elemento top neutro da 200 millimetri con colonna d'acqua, dotato di contaltri elettronico.
- Semplicità di funzionamento, il display a LED permette di monitorare costantemente l'erogazione dell'acqua.
- Unità è dotata di rubinetto con acqua fredda.
- L'unità può essere installata su basi aperte, supporti a ponte o a sbalzo.
- [NOT TRANSLATED]

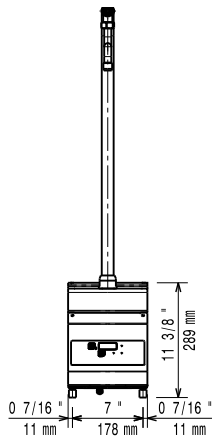
Costruzione

- I modelli hanno bordi laterali ad angolo retto per consentire giunture a livello tra le unità ed eliminare la possibilità di infiltrazioni.
- Pannellatura esterna in acciaio inox con finitura Scotch Brite
- Il piano in acciaio inox è una superficie di lavoro molto resistente.

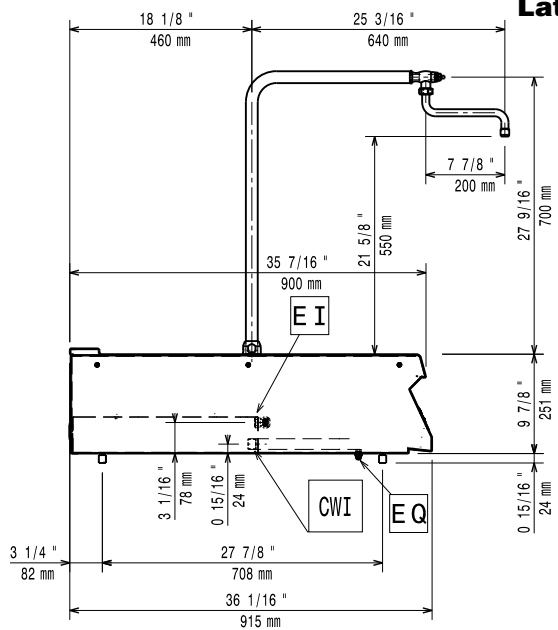
Accessori opzionali

- | | | |
|--|------------|--------------------------|
| • Kit per sigillatura giunzioni | PNC 206086 | <input type="checkbox"/> |
| • Supporto per soluzione a ponte da 800 mm | PNC 206137 | <input type="checkbox"/> |
| • Supporto per soluzione a ponte da 1000 mm | PNC 206138 | <input type="checkbox"/> |
| • Supporto per soluzione a ponte da 1200 mm | PNC 206139 | <input type="checkbox"/> |
| • Supporto per soluzione a ponte da 1400 mm | PNC 206140 | <input type="checkbox"/> |
| • Supporto per soluzione a ponte da 1600 mm | PNC 206141 | <input type="checkbox"/> |
| • Supporto per soluzione a ponte da 400 mm | PNC 206154 | <input type="checkbox"/> |
| • Corrimano laterale destro e sinistro | PNC 206165 | <input type="checkbox"/> |
| • Corrimano frontale da 400 mm | PNC 206166 | <input type="checkbox"/> |
| • Corrimano frontale da 800 mm | PNC 206167 | <input type="checkbox"/> |
| • Piano porzionatore da 400 mm | PNC 206185 | <input type="checkbox"/> |
| • Piano porzionatore da 800 mm | PNC 206186 | <input type="checkbox"/> |
| • Corrimano frontale da 1200 mm | PNC 206191 | <input type="checkbox"/> |
| • Corrimano frontale da 1600 mm | PNC 206192 | <input type="checkbox"/> |
| • Alzatina per camino per elementi da 200 mm | PNC 206302 | <input type="checkbox"/> |
| • 2 pannelli copertura laterale per elementi top (altezza 250 mm, profondità 900 mm) | PNC 206321 | <input type="checkbox"/> |

Fronte

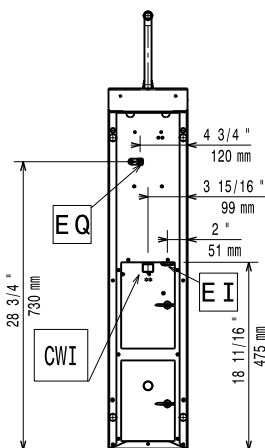


Lato



EI = Connessione elettrica

Alto



Elettrico

Tensione di alimentazione:

206380 (WTNWTCT9Z)

230 V/1 ph/50/60 Hz

Informazioni chiave

Dimensioni esterne, larghezza: 200 mm

Dimensioni esterne, altezza: 250 mm

Dimensioni esterne, profondità: 900 mm