

Lavaggio Stoviglie 100 cesti ora - elettrica - 1 velocita' - con unita' condensa fumane e zona di asciugatura

ARTICOLO N° _____

MODELLO N° _____

NOME _____

SIS # _____

AIA # _____



533344 (NERT10ERCB)

100 cesti ora - elettrica - 1
velocita' - con unita' condensa
fumane e zona di asciugatura
-carico destro

533345 (NERT10ELCB)

100 cesti ora - elettrica - 1
velocita' - con unita' condensa
fumane e zona di asciugatura
-carico sinistro

Descrizione

Articolo N°

Struttura esterna, filtro vasca e bracci di lavaggio e risciacquo in acciaio AISI 304.

Vasca in acciaio inox AISI 316.

Struttura e porte bilanciate a doppia parete coibentata.

Boiler incorporato. Funzione marcia/arresto automatica. Unità di condensa. Zona di asciugatura.

Vasca di lavaggio e risciacquo, 1 velocità di funzionamento.

Riscaldamento elettrico.

Caricamento cestelli: da destra a sinistra. Capacità oraria 1800 piatti/100 cestelli.

Caratteristiche e benefici

- Piedini in acciaio inox regolabili in altezza.
- Servizio sul fronte e sul lato.
- Lo sporco viene rimosso all'interno della zona lavaggio con la potenza dell'acqua.
- Sistema automatico di avvio e fermata per spegnere la macchina quando non è in uso.
- Boiler incorporato per incrementare la temperatura dell'acqua di risciacquo finale.
- Pannello di controllo semplice
- Bassa rumorosità <70dBA.
- Il risciacquo finale per igienizzare le stoviglie utilizza 330 litri/ora di acqua calda riscaldata all'interno del boiler della lavastoviglie.
- Disponibile con zona di asciugatura per un'asciugatura rapida ed efficace.
- L'unità di condensazione attraverso il vapore generato dalla macchina consente di utilizzare l'acqua fredda in entrata, diminuendo la temperatura e l'umidità della bocca di uscita oltre a ridurre il consumo di acqua, energia e detersivo.

Costruzione

- Cavo unico per il collegamento elettrico.
- Collegamenti elettrici e idrici centralizzati in un unico punto.
- Ampi sportelli di ispezione per accedere facilmente alle zone di lavaggio e risciacquo.
- Le macchine hanno superfici lisce per agevolare le operazioni di pulizia.
- Bracci di lavaggio e filtri su scatola piatta e bassa) facili da rimuovere.
- Interruttore di sicurezza porta e maniglia ergonomica di facile presa.
- Principali componenti interni e pannelli esterni realizzati in acciaio inox AISI 304.
- Vasca di lavaggio in acciaio 316 inox AISI resistente agli acidi con angoli arrotondati e fondo inclinato per facilitare la pulizia.
- Lavaggio controllato automaticamente.

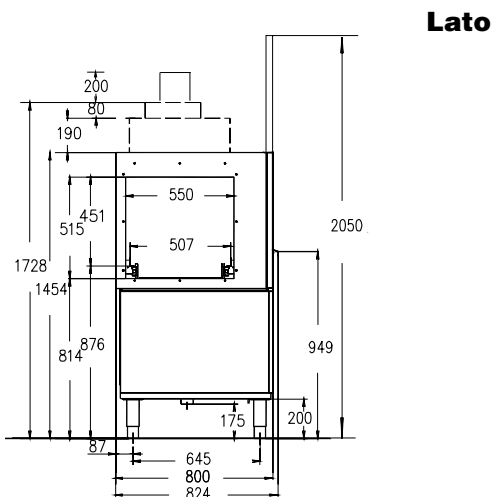
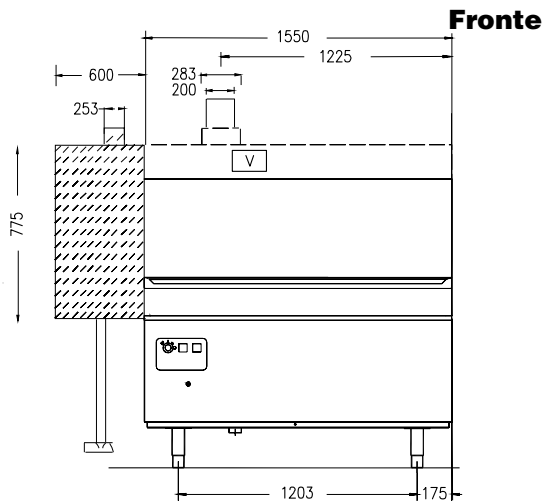
Accessori inclusi

- 2 x Kit connessione a RT 10 PNC 865165
- 1 x - NOT TRANSLATED - PNC 865174

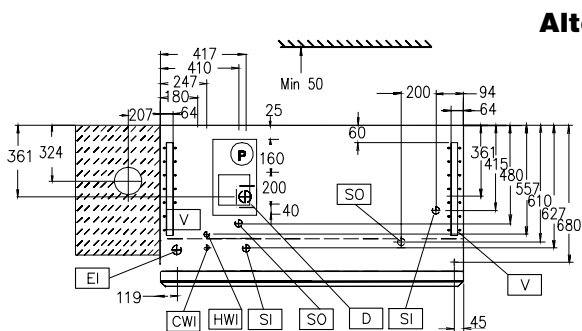
Accessori opzionali

- Bracci laterali di prelavaggio e lavaggio PNC 864053
- Cesto per 5 vassoi coibentati PNC 867005
- Griglia di copertura cesti per oggetti piccoli o leggeri PNC 867016
- SET 6 CESTI PER CESTO TRASCINATO 1 VASCA PNC 867050
- SET 9 CESTI PER CESTO TRASCINATO 1 VASCA PNC 867051

Approvazione: _____



- | | |
|--|--|
| CWI = Ingresso acqua fredda | WI = Ingresso acqua |
| D = Scarico acqua | XD = Connessione detergente |
| EI = Connessione elettrica | XI = Ingresso prodotti chimici |
| EO = Presea elettrica | XP = Sonda detergente |
| EQ = Vite Equipotenziale | XR = Collegamento
brillantante |
| ES = Connessione elettrica IN/
OUT | |
| U = Porta USB | |
| V = Prese d'aria | |



Elettrico

Tensione di alimentazione: 400 V/3N ph/50 Hz
 Watt totali: 40.6 kW

Acqua

Approvvigionamento idrico -
 operazione: 10-15 °C
 Acqua - riempimento vasca: 50 °C

Capacità

N° di giri 1
 Capacità cestelli - 1°/2° velocità: 100/ora
 Capacità piatti - 1°/2° velocità: 1800/ora

Informazioni chiave

Emissione aria

533344 (NERT10ERCB) 500m³/h
 533345 (NERT10ELCB) 500m³/h

1° temperatura di lavaggio: 55-65 °C

1° temperatura di lavaggio: 114 litri

Potenza pompa 1° ciclo di
 lavaggio 1.5 kW

Temperatura di risciacquo: 80-90 °C

Capacità boiler risciacquo: 16 litri

Potenza boiler risciacquo: 21 kW

Altezza con porta aperta: 2050 mm

Dimensioni esterne, larghezza: 2150 mm

Dimensioni esterne, altezza: 1924 mm

Dimensioni esterne, profondità: 824 mm

Peso imballo:

533344 (NERT10ERCB) 392 kg
 533345 (NERT10ELCB) 398 kg

Altezza imballo: 2040 mm

Larghezza imballo: 1040 mm

Profondità imballo: 2370 mm

Volume imballo: 5.03 m³