

Lavaggio Stoviglie 100 cesti ora - elettrica - 1 velocita' - con zona di asciugatura

ARTICOLO N° _____

MODELLO N° _____

NOME _____

SIS # _____

AIA # _____

**533314 (NERT10ERB)**100 cesti ora - elettrica - 1
velocita' - con zona di
asciugatura -carico destro**533315 (NERT10ELB)**100 cesti ora - elettrica - 1
velocita' - con zona di
asciugatura -carico sinistro

Descrizione

Articolo N° _____

Struttura esterna, filtro vasca e bracci di lavaggio e risciacquo in acciaio AISI 304.

Vasca in acciaio inox AISI 316.

Struttura e porte bilanciate a doppia parete coibentata.

Boiler incorporato. Funzione marcia/arresto automatica. Zona di asciugatura.

Vasca di lavaggio e risciacquo, 1 velocita' di funzionamento.

Riscaldamento elettrico.

Caricamento cestelli: da destra a sinistra. Capacita' oraria 1800 piatti/100 cestelli.

Caratteristiche e benefici

- Piedini in acciaio inox regolabili in altezza.
- Servizio sul fronte e sul lato.
- Lo sporco viene rimosso all'interno della zona lavaggio con la potenza dell'acqua.
- Sistema automatico di avvio e fermata per spegnere la macchina quando non è in uso.
- Boiler incorporato per incrementare la temperatura dell'acqua di risciacquo finale.
- Pannello di controllo semplice
- Bassa rumorosità <70dBA.
- Il risciacquo finale per igienizzare le stoviglie utilizza 330 litri/ ora di acqua calda riscaldata all'interno del boiler della lavastoviglie.
- Disponibile con zona di asciugatura per un'asciugatura rapida ed efficace.

Costruzione

- Cavo unico per il collegamento elettrico.
- Collegamenti elettrici e idrici centralizzati in un unico punto.
- Ampi sportelli di ispezione per accedere facilmente alle zone di lavaggio e risciacquo.
- Le macchine hanno superfici lisce per agevolare le operazioni di pulizia.
- Bracci di lavaggio e filtri su scatola piatta e bassa) facili da rimuovere.
- Interruttore di sicurezza porta e maniglia ergonomica di facile presa.
- Principali componenti interni e pannelli esterni realizzati in acciaio inox AISI 304.
- Vasca di lavaggio in acciaio 316 inox AISI resistente agli acidi con angoli arrotondati e fondo inclinato per facilitare la pulizia.
- Lavaggio controllato automaticamente.

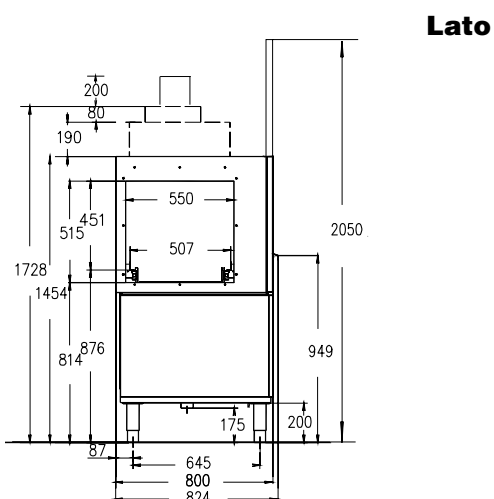
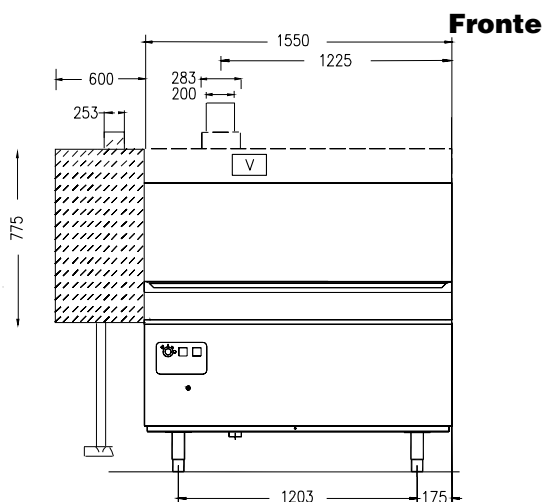
Accessori inclusi

- 2 x Kit connessione a RT 10 PNC 865165
- 1 x - NOT TRANSLATED - PNC 865174

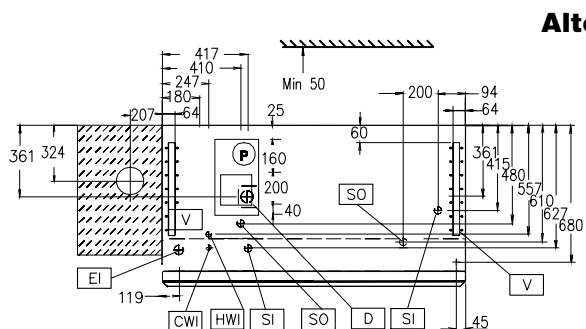
Accessori opzionali

- Bracci laterali di prelavaggio e lavaggio PNC 864053
- Cesto per 5 vassoi coibentati PNC 867005
- Griglia di copertura cesti per oggetti piccoli o leggeri PNC 867016
- SET 6 CESTI PER CESTO TRASCINATO 1 VASCA PNC 867050
- SET 9 CESTI PER CESTO TRASCINATO 1 VASCA PNC 867051

Approvazione: _____



- | | |
|--|---------------------------------------|
| CWI = Ingresso acqua fredda | XD = Connessione detergente |
| D = Scarico acqua | XI = Ingresso prodotti chimici |
| EI = Connessione elettrica | XP = Sonda detergente |
| EO = Presea elettrica | XR = Collegamento brillantante |
| EQ = Vite Equipotenziale | |
| ES = Connessione elettrica IN/OUT | |
| U = Porta USB | |
| V = Prese d'aria | |



Elettrico

Tensione di alimentazione:	400 V/3N ph/50 Hz
Watt totali:	36 kW

Acqua

Approvvigionamento idrico - operazione:

Acqua - riempimento vasca:	50 °C
----------------------------	-------

Capacità

N° di giri	1
Capacità cestelli - 1°/2° velocità:	100/ora
Capacità piatti - 1°/2° velocità:	1800/ora

Informazioni chiave

Emissione aria

533314 (NERT10ERB)	500m ³ /h
533315 (NERT10ELB)	500m ³ /h
1° temperatura di lavaggio:	55-65 °C
1° temperatura di lavaggio:	114 litri
Potenza pompa 1° ciclo di lavaggio	1.5 kW
Temperatura di risciacquo:	80-90 °C
Capacità boiler risciacquo:	16 litri
Potenza boiler risciacquo:	16.5 kW
Altezza con porta aperta:	2050 mm
Dimensioni esterne, larghezza:	2150 mm
Dimensioni esterne, altezza:	1744 mm
Dimensioni esterne, profondità:	824 mm
Peso imballo:	352 kg
Altezza imballo:	2040 mm
Larghezza imballo:	1040 mm
Profondità imballo:	2370 mm
Volume imballo:	5.03 m ³