

Self Service Elemento angolare 45° interno/esterno con top in inox

ARTICOLO N° _____

MODELLO N° _____

NOME _____

SIS # _____

AIA # _____


330123 (ZLC45IE)

 Elemento angolare 45 gradi,
top in inox

Descrizione

Articolo N°

Top 20/10, pannelli esterni, base e piedini in acciaio inox AISI 304.
Piedini rotondi da 2" alti 200 mm regolabili in altezza.
PIANO D'APPOGGIO NEUTRO, spessore 50 mm, con bordi arrotondati.
Questo elemento si utilizza per cambiare direzione alla linea di distribuzione; può essere installato come angolo interno (con il lato più corto verso il cliente) oppure come angolo esterno (con il lato più lungo verso il cliente).

Approvazione: _____

Caratteristiche e benefici

- Le unità sono fornite con un piccolo cassetto con chiave e presa STD SCHUKO per collegamento elettrico.
- Le unità possono essere impiegate per formare degli angoli interni o esterni.
- L'angolo interno ha il lato più corto dalla parte del cliente e viene rivestito solo sul lato cliente mentre il lato operatore viene lasciato aperto.
- L'angolo esterno ha il lato più lungo dalla parte del cliente e può essere rivestito da entrambi i lati.
- Le unità possono essere installate su zoccolo in cemento.
- In conformità dei principali enti di certificazione internazionali e marchio CE.
- Grazie a un'ampia gamma di accessori disponibili il Self Service è flessibile e adatto a tutte le esigenze.

Costruzione

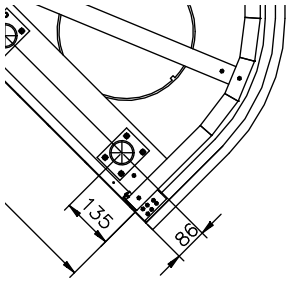
- Costruito interamente in acciaio inox.
- Piedini in acciaio inox regolabili fino a 200 mm.

Accessori opzionali

- Scorrivassoio in tubo inox per angolo esterno 45° PNC 856047
- Zoccolatura in inox per angolo interno 45° PNC 856076
- Zoccolatura in inox per angolo esterno 45° PNC 856077
- Pannello frontale finitura tipo faggio per angolo interno 45° PNC 856174
- Pannello frontale finitura tipo faggio per angolo esterno 45° PNC 856175
- Scorrivassoio finitura tipo ciliegio, angolo interno 45 gradi PNC 856207
- Scorrivassoio finitura tipo ciliegio, angolo esterno 45 gradi PNC 856209
- Zoccolatura in inox, parte interna angolo 45°(lato operatore) PNC 856216
- Zoccolatura in inox, parte esterna angolo 45°(lato operatore) PNC 856217
- Scorrivassoio finitura tipo faggio, angolo interno 45 gradi PNC 856237
- Scorrivassoio finitura tipo faggio, angolo esterno 45 gradi PNC 856239
- Pannello frontale curvo finitura tipo ciliegio, angolo interno 45 gradi PNC 856279
- Pannello frontale curvo finitura tipo ciliegio, angolo esterno 45 gradi PNC 856285
- Coppia elementi terminali per pannello curvo finitura tipo ciliegio PNC 856287
- Pannello frontale curvo finitura tipo faggio, angolo interno 45 gradi PNC 856290

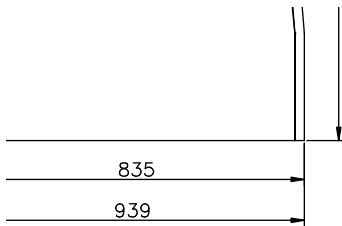
- Pannello frontale curvo finitura tipo faggio, angolo esterno 45 gradi PNC 856292
- Coppia elementi terminali per pannelli curvi frontali finitura tipo faggio PNC 856294
- Elemento terminale destro comprensivo di pannello laterale curvo con finitura tipo ciliegio, piano e zoccolatura in acciaio inox, gusci di copertura della sovrastruttura e del montante PNC 856295
- Elemento terminale sinistro comprensivo di pannello laterale curvo con finitura tipo ciliegio, piano e zoccolatura in acciaio inox, gusci di copertura della sovrastruttura e del montante PNC 856296
- Elemento terminale sinistro comprensivo di pannello laterale curvo con finitura tipo faggio, piano e zoccolatura in acciaio inox, gusci di copertura della sovrastruttura e del montante PNC 856297
- Elemento terminale destro comprensivo di pannello laterale curvo con finitura tipo faggio, piano e zoccolatura in acciaio inox, gusci di copertura della sovrastruttura e del montante PNC 856298
- Elemento terminale destro comprensivo di pannello laterale finitura tipo ciliegio, zoccolatura in acciaio inox e gusci di copertura della sovrastruttura e del montante PNC 856299
- Elemento terminale sinistro comprensivo di pannello laterale finitura tipo ciliegio, zoccolatura in acciaio inox e gusci di copertura della sovrastruttura e del montante PNC 856302
- Elemento terminale sinistro comprensivo di pannello laterale finitura tipo faggio, zoccolatura in acciaio inox e gusci di copertura della sovrastruttura e del montante PNC 856303
- Elemento terminale destro comprensivo di pannello laterale finitura tipo faggio, zoccolatura in acciaio inox e gusci di copertura della sovrastruttura e del montante PNC 856304
- Pannello frontale finitura tipo ciliegio per angolo interno 45° PNC 856412
- Pannello frontale finitura tipo ciliegio per angolo esterno 45° PNC 856414
- Elemento terminale destro comprensivo di pannello laterale in acciaio inox, zoccolatura e gusci di copertura della sovrastruttura e del montante, predisposto per scorriavasoio PNC 856421
- Elemento terminale sinistro comprensivo di pannello laterale in acciaio inox, zoccolatura e gusci di copertura della sovrastruttura e del montante, predisposto per scorriavasoio PNC 856422
- Elemento terminale destro (senza zoccolatura) comprensivo di pannello laterale in acciaio inox e gusci di copertura della sovrastruttura e del montante, predisposto per scorriavasoio - lato cliente PNC 856423
- Elemento terminale sinistro (senza zoccolatura) comprensivo di pannello laterale in acciaio inox e gusci di copertura della sovrastruttura e del montante, predisposto per scorriavasoio - lato cliente PNC 856424

Other

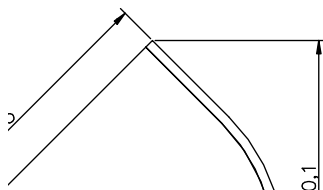
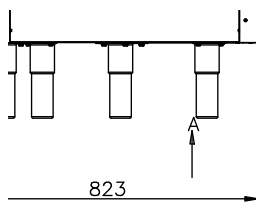


R-330123

Alto



Lato



Informazioni chiave

Dimensioni esterne, larghezza:	
330123 (ZLC45IE)	908 mm
Dimensioni esterne, altezza:	900 mm
Dimensioni esterne, profondità:	918 mm
Tipologia piedini	Rotondo
Tipologia piedini	2"