

Self Service Vetrina refrigerata su piano a ponte - 3 GN

ARTICOLO N° _____

MODELLO N° _____

NOME _____

SIS # _____

AIA # _____

**332039 (ZLRDD12B)**

Elemento con vetrina aperta e piano refrigerato, capacità 3 contenitori GN, a ponte, tendine incluse

ON/OFF, allarme, HACCP per monitorare e registrare gli eventi critici, 2 pulsanti per la regolazione della temperatura, display temperatura, termostato e pulsante sbrinamento manuale.

Il pannello comandi controlla la temperatura per mezzo di 3 sonde; anche se una di queste si rompe la temperatura ottimale di conservazione viene comunque mantenuta.

Descrizione

Articolo N°

Top 20/10, pannelli esterni, base e piedini in acciaio inox AISI 304. Costruzione coibentata con schiume poliuretatiche espanse ad alta densità con iniezione di ciclopentano. Gas refrigerante R134a. CFC e HCFC free.

Piedini rotondi da 2" alti 200 mm regolabili in altezza.

PIANO REFRIGERATO in acciaio inox AISI 304 con angoli arrotondati. Piano da 955 x 510 x 30h mm (+2+10°C) adatto a contenere n. 3 bacinelle GN 1/1 (non incluse).

VETRINA REFRIGERATA da 1260 x 700 x 900h mm (+2+8°C), aperta sul lato cliente e con portine in vetro scorrevoli e rimovibili sul lato operatore. Dotata di tendina e n. 3 ripiani in vetro temprato, ciascuno con illuminazione.

Sistema di refrigerazione a circolazione di aria forzata (FAS) a garanzia di una temperatura uniforme su tutto il piano e la vetrina.

COMPARTO INFERIORE A PONTE da 730 x 650 x 590h mm adatto ad alloggiare carrelli di dimensioni adeguate.

Sbrinamento automatico.

Pannello comandi elettronico - ACTIVE - non sporgente, con : pulsante

Approvazione: _____

Caratteristiche e benefici

- Pannello comando di facile lettura, comprendente pulsante ON/OFF, allarme, HACCP per monitorare e 2 pulsanti per aumentare e diminuire la temperatura e il termostato) che non può essere manipolato accidentalmente.
- "Il mantenimento dei valori di temperatura del cibo all'interno della vetrina e' garantito nelle condizioni di
- Il sistema del Flusso dell'aria FAS (Forced air System) garantisce una temperatura uniforme su tutta la vasca e la vetrina. L'aria viene fatta circolare sotto i ripiani, mantenendo i cibi freschi e preservandoli dal normale processo di disidratazione.
- A vetrina chiusa la temperatura di esercizio può essere impostata da +2 a +10°C:
- Piano refrigerato controllato termostaticamente.
- 3 sonde: nel condensatore, evaporatore e vetrina.
- Unita' a ponte adatta per il contenimento di carrelli.
- Grazie a un'ampia gamma di accessori disponibili il Self Service è flessibile e adatto a tutte le esigenze.
- Piedini in acciaio inox regolabili in altezza.
- In conformità dei principali enti di certificazione internazionali e marchio CE.

Costruzione

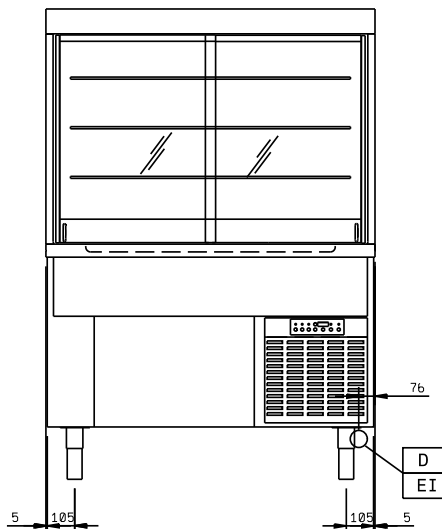
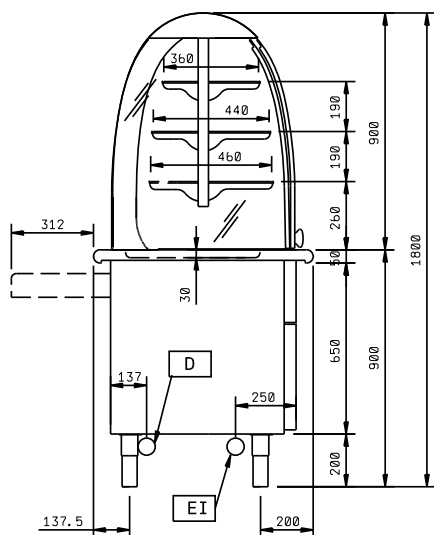
- Top spessore 20/10, pannellatura esterna e base in acciaio AISI 304.
- Vetrina con ripiani in vetro temperato facilmente rimovibili, illuminazione standard.
- Piano refrigerato ventilato in acciaio inox AISI 304 con angoli arrotondati e controllato termostaticamente
- Isolamento privo di CFC e HCFC

Accessori opzionali

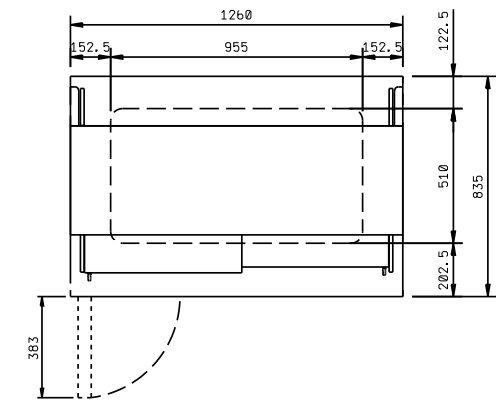
- Elemento terminale destro comprensivo di pannello laterale in acciaio inox, zoccolatura e gusci di copertura della sovrastruttura e del montante, predisposto per scorriavasoio - lato operatore PNC 850074
- Elemento terminale sinistro comprensivo di pannello laterale in acciaio inox, zoccolatura e gusci di copertura della sovrastruttura e del montante, predisposto per scorriavasoio - lato operatore PNC 850075
- Elemento terminale destro comprensivo di pannello laterale in acciaio inox, zoccolatura e gusci di copertura della sovrastruttura e del montante, predisposto per scorriavasoio - lato operatore e lato cliente PNC 850076
- Elemento terminale sinistro comprensivo di pannello laterale in acciaio inox, zoccolatura e gusci di copertura della sovrastruttura e del montante, predisposto per scorriavasoio - lato operatore e lato cliente PNC 850077
- Elemento terminale destro comprensivo di pannello laterale in acciaio inox, zoccolatura e gusci di copertura della sovrastruttura e del montante PNC 850078

- Elemento terminale sinistro comprensivo di pannello laterale in acciaio inox, zoccolatura e gusci di copertura della sovrastruttura e del montante PNC 850079
- Scorriavasoio in tubo inox, per unità 3 GN PNC 856039
- Zoccolatura frontale in inox per unità 3 GN PNC 856073
- Set 4 portine basculanti per vetrine refrigerate (capacità 3GN) PNC 856184
- Coppia di pannelli frontali finitura tipo faggio, 400 mm PNC 856187
- Zoccolatura in inox, per elementi refrigerati 3 GN (lato operatore) PNC 856199
- Scorriavasoio finitura tipo ciliegio, per unità 3 GN PNC 856204
- Scorriavasoio finitura tipo faggio, per unità 3 GN PNC 856220
- coppia pannelli frontali curvi, finitura tipo ciliegio, 400 mm PNC 856277
- Coppia elementi terminali per pannello curvo finitura tipo ciliegio PNC 856287
- Coppia pannelli frontali curvi, finitura tipo faggio, 400 mm PNC 856288
- Pannello frontale curvo finitura tipo faggio, per elemento stazionamento carrelli da 650 mm PNC 856289
- Coppia elementi terminali per pannelli curvi frontali finitura tipo faggio PNC 856294
- Elemento terminale destro comprensivo di pannello laterale curvo con finitura tipo ciliegio, piano e zoccolatura in acciaio inox, gusci di copertura della sovrastruttura e del montante PNC 856295
- Elemento terminale sinistro comprensivo di pannello laterale curvo con finitura tipo ciliegio, piano e zoccolatura in acciaio inox, gusci di copertura della sovrastruttura e del montante PNC 856296
- Elemento terminale sinistro comprensivo di pannello laterale curvo con finitura tipo faggio, piano e zoccolatura in acciaio inox, gusci di copertura della sovrastruttura e del montante PNC 856297
- Elemento terminale destro comprensivo di pannello laterale curvo con finitura tipo faggio, piano e zoccolatura in acciaio inox, gusci di copertura della sovrastruttura e del montante PNC 856298
- Elemento terminale destro comprensivo di pannello laterale finitura tipo ciliegio, zoccolatura in acciaio inox e gusci di copertura della sovrastruttura e del montante PNC 856299
- Elemento terminale sinistro comprensivo di pannello laterale finitura tipo ciliegio, zoccolatura in acciaio inox e gusci di copertura della sovrastruttura e del montante PNC 856302
- Elemento terminale sinistro comprensivo di pannello laterale finitura tipo faggio, zoccolatura in acciaio inox e gusci di copertura della sovrastruttura e del montante PNC 856303
- Elemento terminale destro comprensivo di pannello laterale finitura tipo faggio, zoccolatura in acciaio inox e gusci di copertura della sovrastruttura e del montante PNC 856304

- Coppia di pannelli frontali finitura tipo ciliegio, 400 mm PNC 856410
- Elemento terminale destro comprensivo di pannello laterale in acciaio inox, zoccolatura e gusci di copertura della sovrastruttura e del montante, predisposto per scorrivassoio PNC 856421
- Elemento terminale sinistro comprensivo di pannello laterale in acciaio inox, zoccolatura e gusci di copertura della sovrastruttura e del montante, predisposto per scorrivassoio PNC 856422
- Elemento terminale destro (senza zoccolatura) comprensivo di pannello laterale in acciaio inox e gusci di copertura della sovrastruttura e del montante, predisposto per scorrivassoio - lato cliente PNC 856423
- Elemento terminale sinistro (senza zoccolatura) comprensivo di pannello laterale in acciaio inox e gusci di copertura della sovrastruttura e del montante, predisposto per scorrivassoio - lato cliente PNC 856424
- Vaschetta evaporazione automatica acqua di condensa, per unità fredde PNC 856518
- Zoccolatura in inox, lato operatore, per elementi freddi a ponte, 3 GN PNC 856527
- Scheda elettronica per connessione avanzata HACCP per unità fredde PNC 880094

Fronte

Lato


D = Scarico acqua
EI = Connessione elettrica

Alto

Elettrico

Tensione di alimentazione:
 332039 (ZLRDD12B) 220-240 V/1N ph/50 Hz
 Potenza installata 1.14 kW

Informazioni chiave

Dimensioni esterne, larghezza: 1260 mm
 Dimensioni esterne, altezza: 1800 mm
 Dimensioni esterne, profondità: 835 mm
 Spessore piano di lavoro: 50 mm
 Larghezza vasca: 955 mm
 Profondità vasca: 510 mm
 Altezza vasca: 30 mm
 Pannellatura esterna superiore: AISI 304
 Temperatura vasca: 2÷10 (con tendina abbassata)
 Unità display - larghezza: 1260 mm
 Unità display - profondità: 700 mm
 Unità display - altezza: 900 mm
 Tipologia di unità display: Refrigerato
 Visualizzazione della temperatura: 2÷10 (con tendina abbassata) °C
 Tipologia piedini: Rotondo
 Tipologia piedini: 2"