

Self Service

Vetrina refrigerata su vasca, a ponte - 3 GN



Self Service

Vetrina refrigerata su vasca, a ponte - 3 GN

332035 (ZLRDW12B)

Elemento con vetrina aperta refrigerata ed una vasca, capacità 3 GN, a ponte, tendine incluse

Descrizione

Articolo N° _____

Top 20/10, pannelli esterni, base e piedini in acciaio inox AISI 304. Costruzione coibentata con schiume poliuretaniche espanse ad alta densità con iniezione di ciclopentano. Gas refrigerante R134a. CFC e HCFC free.

Piedini rotondi da 2" alti 200 mm regolabili in altezza.

VASCA REFRIGERATA in acciaio inox AISI 304 con angoli arrotondati. Vasca da 955 x 510 x 30h mm (+2+10°C) adatta a contenere n. 3 bacinelle GN 1/1 (non incluse).

VETRINA REFRIGERATA da 1260 x 700 x 900h mm (+2+8°C), aperta sul lato cliente e con portine in vetro scorrevoli e rimovibili sul lato operatore. Dotata di tendina e n. 3 ripiani in vetro temprato, ciascuno con illuminazione.

Sistema di refrigerazione a circolazione di aria forzata (FAS) a garanzia di una temperatura uniforme su tutta la vasca e la vetrina.

COMPARTO INFERIORE A PONTE da 730 x 650 x 590h mm adatto ad alloggiare carrelli di dimensioni adeguate.

Sbrinamento automatico.

Pannello comandi elettronico - ACTIVE - non sporgente, con : pulsante

ON/OFF, allarme, HACCP per monitorare e registrare gli eventi critici, 2 pulsanti per la regolazione della temperatura, display temperatura, termostato e pulsante sbrinamento manuale.

Il pannello comandi controlla la temperatura per mezzo di 3 sonde; anche se una di queste si rompe la temperatura ottimale di conservazione viene comunque mantenuta.

Approvazione: _____

Caratteristiche e benefici

- Pannello comando di facile lettura, comprendente pulsante ON/OFF, allarme, HACCP per monitorare e 2 pulsanti per aumentare e diminuire la temperatura e il termostato) che non può essere manipolato accidentalmente.
- "Il mantenimento dei valori di temperatura del cibo all'interno della vetrina e' garantito nelle condizioni di
- Il sistema del Flusso dell'aria FAS (Forced air System) garantisce una temperatura uniforme su tutta la vasca e la vetrina. L'aria viene fatta circolare sotto i ripiani, mantenendo i cibi freschi e preservandoli dal normale processo di disidratazione.
- Grazie a un'ampia gamma di accessori disponibili il sistema è flessibile e adatto a tutte le esigenze.
- A vetrina chiusa la temperatura di esercizio può essere impostata da +2 a +10°C:
- 3 sonde: nel condensatore, evaporatore e vetrina.
- Vasca refrigerata con controllo termostatico.
- Unita' a ponte adatta per il contenimento di carrelli.
- Piedini in acciaio inox regolabili in altezza.
- In conformità dei principali enti di certificazione internazionali e marchio CE.

Costruzione

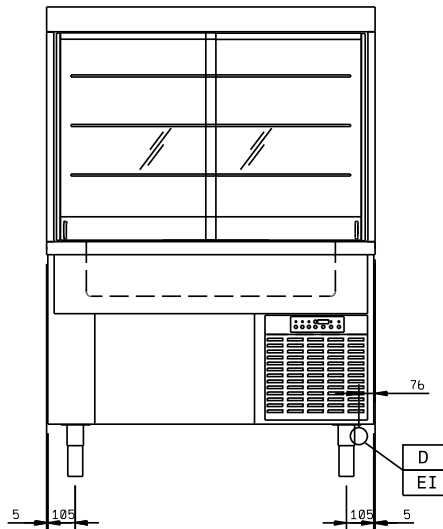
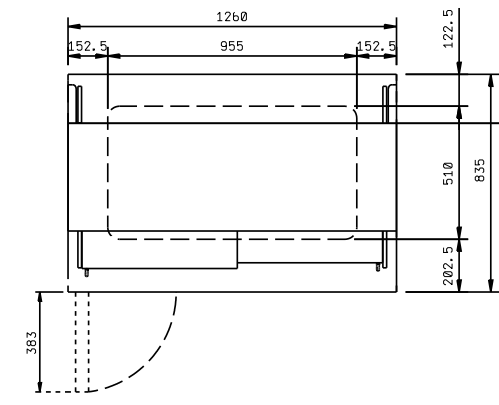
- Top spessore 20/10, pannellatura esterna e base in acciaio AISI 304.
- Vetrina con ripiani in vetro temperato facilmente rimovibili, illuminazione standard.
- Piano refrigerato ventilato in acciaio inox AISI 304 con angoli arrotondati e controllato termostaticamente
- Isolamento privo di CFC e HCFC

Accessori opzionali

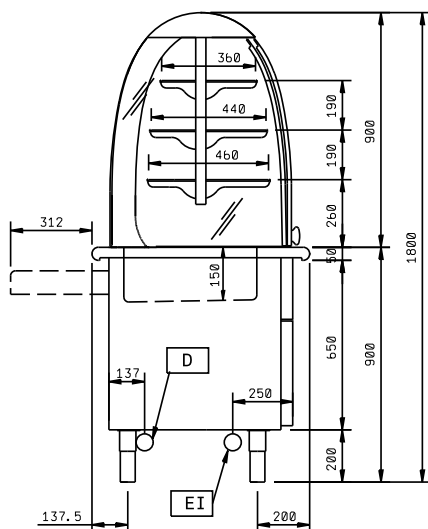
- - NOT TRANSLATED - PNC 850074 □
- - NOT TRANSLATED - PNC 850075 □
- - NOT TRANSLATED - PNC 850076 □
- - NOT TRANSLATED - PNC 850077 □
- - NOT TRANSLATED - PNC 850078 □
- - NOT TRANSLATED - PNC 850079 □
- Scorrivassoio in tubo inox (per unità 3GN) PNC 856039 □
- Zoccolatura frontale in inox (unità 3GN) PNC 856073 □
- Set 4 portine basculanti per vetrine refrigerate (capacità 3GN) PNC 856184 □
- 2 pannelli frontali in faggio 400 mm PNC 856187 □
- Zoccolatura in inox, per elementi refrigerati 3 GN (lato operatore) PNC 856199 □
- Scorrivassoio finitura tipo ciliegio, 3 GN PNC 856204 □
- Scorrivassoio finitura tipo faggio, 3 GN PNC 856220 □
- coppia pannelli frontali curvi, finitura tipo ciliegio, 400 mm PNC 856277 □
- Coppia elementi terminali per pannello curvo finitura tipo ciliegio PNC 856287 □
- Coppia pannelli frontali curvi finitura tipo faggio, 400 mm PNC 856288 □
- Pannello frontale curvo finitura tipo faggio, per elemento stazionamento carrelli da 650 mm PNC 856289 □

- Coppia elementi terminali per pannelli curvi frontali finitura tipo faggio PNC 856294 □
- Elemento terminale destro comprendente un pannello laterale semicircolare finitura tipo ciliegio, piano in inox, zoccolatura laterale e gusci di copertura della sovrastruttura e del montante PNC 856295 □
- Elemento terminale sinistro comprendente un pannello laterale semicircolare finitura tipo ciliegio, piano in inox, zoccolatura laterale e gusci di copertura della sovrastruttura e del montante PNC 856296 □
- Elemento terminale sinistro comprendente un pannello laterale semicircolare finitura tipo faggio, piano in inox, zoccolatura laterale e gusci di copertura della sovrastruttura e del montante PNC 856297 □
- Elemento terminale destro comprendente un pannello laterale semicircolare finitura tipo faggio, piano in inox, zoccolatura laterale e gusci di copertura della sovrastruttura e del montante PNC 856298 □
- Elemento terminale destro comprendente un pannello laterale finitura tipo ciliegio, zoccolatura in acciaio inox, testata del piano di lavoro e gusci di copertura della sovrastruttura e del montante PNC 856299 □
- Elemento terminale sinistro comprendente un pannello laterale finitura tipo ciliegio, zoccolatura in acciaio inox, testata del piano di lavoro e gusci di copertura della sovrastruttura e del montante PNC 856302 □
- Elemento terminale sinistro comprendente un pannello laterale finitura tipo faggio, zoccolatura in acciaio inox, testata del piano di lavoro e gusci di copertura della sovrastruttura e del montante PNC 856303 □
- Elemento terminale destro comprendente un pannello laterale finitura tipo faggio, zoccolatura in acciaio inox, testata del piano di lavoro e gusci di copertura della sovrastruttura e del montante PNC 856304 □
- Coppia di pannelli frontali in ciliegio, 400 mm PNC 856410 □
- Elemento terminale destro (con zoccolatura), comprendente pannelli laterali in inox e gusci di copertura per sovrastruttura PNC 856421 □
- Elemento terminale sinistro (compresa zoccolatura), comprendente pannelli laterali in inox e montanti per sovrastruttura PNC 856422 □
- Elemento terminale destro (senza zoccolatura), comprendente pannelli laterali in inox e gusci di copertura per sovrastruttura - lato cliente PNC 856423 □
- Elemento terminale sinistro (senza zoccolatura), comprendente pannelli laterali in inox e gusci di copertura per sovrastruttura - lato cliente PNC 856424 □
- Vaschetta evaporazione automatica acqua di condensa, per unità' fredde PNC 856518 □
- Zoccolatura in inox, lato operatore, per elementi freddi a ponte, 3 GN PNC 856527 □

- Scheda elettronica per connessione avanzata HACCP per unità fredde PNC 880094
- Stampante per versione base HACCP (per armadi e tavoli con controllo elettronico) PNC 881532

Fronte

Alto


D = Scarico acqua
EI = Connessione elettrica

Lato

Elettrico

Tensione di alimentazione:

332035 (ZLRDW12B)

220-240 V/1N ph/50 Hz

Potenza installata

1.14 kW

Informazioni chiave

Dimensioni esterne, altezza: 1800 mm

Dimensioni esterne, larghezza: 1260 mm

Dimensioni esterne, profondità: 835 mm

Spessore piano di lavoro: 50 mm

Peso netto: 276 kg

Larghezza vasca: 955 mm

Profondità vasca: 510 mm

Altezza vasca: 150 mm

Pannellatura esterna superiore: AISI 304

Temperatura vasca: 2÷10 (con tendina abbassata)

Unità display - larghezza: 1260 mm

Unità display - profondità: 624 mm

Unità display - altezza: 900 mm

Tipologia di unità display: Refrigerato

Visualizzazione della temperatura: 2÷10 (con tendina abbassata) °C

Tipologia piedini: Rotondo

Tipologia piedini: 2"